


การใช้โปรแกรมกองทุนตำบล  
[ocalfund.happynetwork.org](http://ocalfund.happynetwork.org)

เพชรรุ่ง ชาวกรวัชร

# ข้อค้นพบในการเขียนโครงการ

- 
- 01 เขียนวัตถุประสงค์หรือเป้าหมายของโครงการไม่ชัดเจน
  - 02 ขาดความชัดเจนในกิจกรรมที่จะดำเนินการ
  - 03 เขียนวิธีการวัดและประเมินผลไม่ชัดเจน
  - 04 เขียนตัวชี้วัดไม่สอดคล้องกับวัตถุประสงค์

# ข้อค้นพบจากการทำแผน

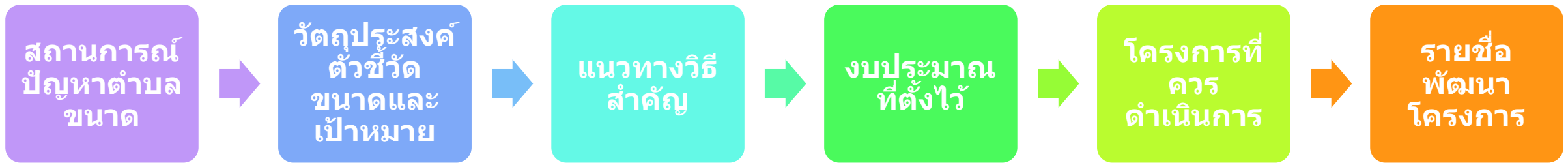
- ฐานข้อมูลสุขภาวะ
- สถานการณ์ของแต่ละประเด็น แต่ละพื้นที่
- ผลการดำเนินงานในแต่ละปี
- การวางเป้าหมาย
- แผนงาน โครงการในการแก้ไขปัญหาไม่ตรงกับสถานการณ์ที่มีในพื้นที่
- ไม่มีการติดตาม ประเมินผลการดำเนินงาน

# กรอบแนวคิดในการจัดทำแผน

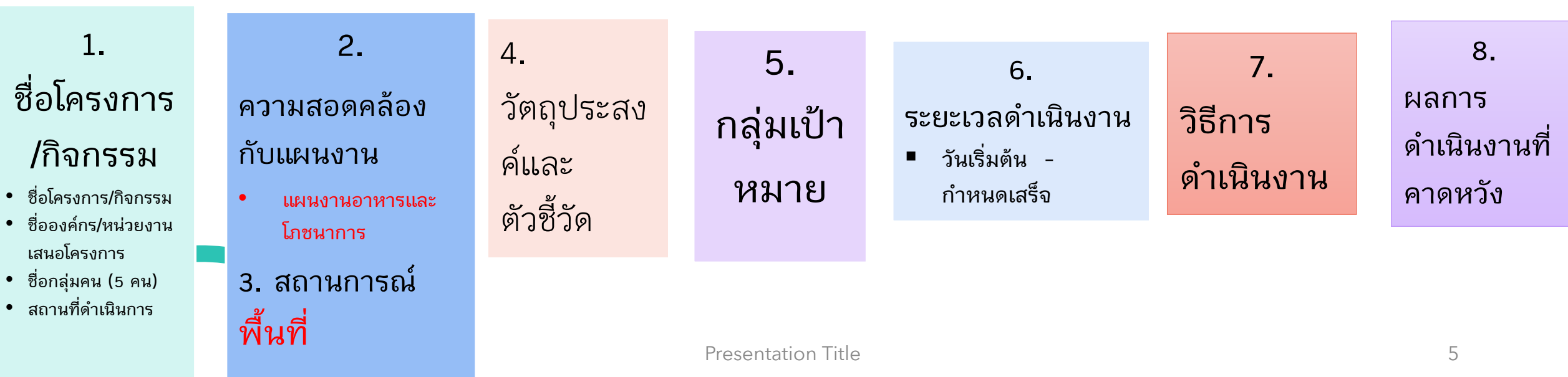


# ความเชื่อมโยงองค์ประกอบแผนงานและโครงการ

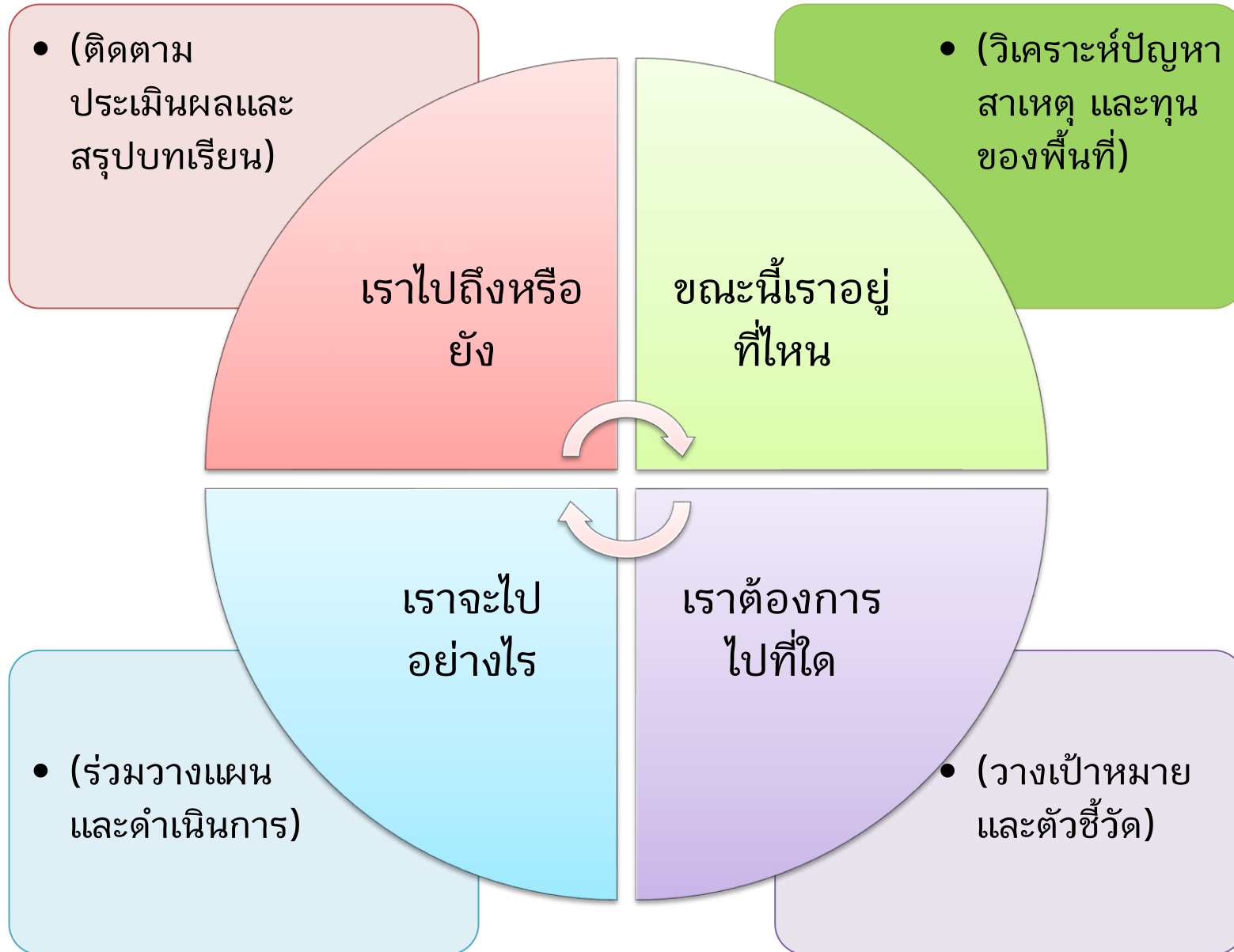
## แผนงาน



## โครงการ



# คำถามสำคัญในการจัดทำแผน



# ตัวอย่าง แผนงานอาหาร

## 1. อยู่ไหน?

### (วิเคราะห์สถานการณ์ปัญหา)

- ร้อยละของเกษตรกรที่ตรวจพบสารเคมีตกค้างในเลือด เกินมาตรฐานความปลอดภัย

## สาเหตุ

### (วิเคราะห์สถานการณ์ปัญหา)

1. ใช้สารเคมี ในการเกษตร

## ต้นทุน ในพื้นที่

องค์ความรู้เรื่องปรัชญาเศรษฐกิจพอเพียง แกนนำ เข้มแข็ง ท้องถิ่น ท้องที่ ประชาชน

## 3. ไปอย่างไร?

### (กำหนดแนวทาง วิธีการสำคัญ ในการแก้ปัญหา )

แนวทาง	วิธีการ	หน่วยงานรับผิดชอบ
กตিকাชุมชน	• ชักตกลงปลูกผัก	
หลักปรัชญาเศรษฐกิจครัวเรือนในการเกษตร	• ครัวเรือนต้นแบบ	
การเสริมสร้างความเข้มแข็งชุมชน		
ระบบการรวบรวมกระจายผลผลิต		
ระบบ กลไก	• สภาผู้นำชุมชน	

## 2. จะไปไหน?

### (วางเป้าประสงค์)

1. ลดสารเคมีตกค้างในเลือดเกษตรกร

### ตัวชี้วัด

1. ร้อยละของเกษตรกรที่มีสารตกค้างในเลือด เกินมาตรฐานลดลงร้อยละ XX

## 4. ไปถึงหรือยัง?

### (การติดตามประเมินผล )

การประชุมประจำเดือนติดตามประเมินผล / ขยายผลไปตำบลอื่น ๆ

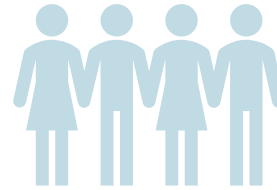
# คุณภาพโครงการที่จะบรรลุการส่งเสริมสุขภาพ

กฎบัตรออตตาวา  
(Ottawa charter)  
(2529)

ปัจจัยทางด้านสังคมที่กำหนด  
สุขภาพ (Social  
Determinants of Health:  
SDH)

1. สร้างนโยบายสาธารณะเพื่อสุขภาพ (build healthy public policy)
2. สร้างสิ่งแวดล้อมที่เอื้อต่อสุขภาพ (create supportive environment)
3. เสริมสร้างกิจกรรมชุมชนให้เข้มแข็ง (Strengthen community action)
4. พัฒนาทักษะส่วนบุคคล (develop personal skills)
5. ปรับเปลี่ยนบริการสาธารณสุข (reorient health services)

หมายถึง สถานะของประชากรตั้งแต่เกิด ดำรงชีวิตทำงานและมีอายุที่เพิ่มมากขึ้น สถานะดังกล่าวเป็นปัจจัยที่นำมาสู่ปัญหาความเหลื่อมล้ำของสุขภาพของประชากรทั้งภายในประเทศและระหว่างประเทศ ซึ่งสถานะต่างๆเหล่านี้เป็นสิ่งอยุติธรรม (unfair) และสามารถที่จะหลีกเลี่ยงได้ (World Health Organization (2018))



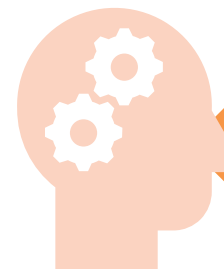
คนเก่งขึ้น

(มีความรู้มีทักษะ)



สภาพแวดล้อมที่เอื้อต่อการ  
แก้ปัญหา

(มีกติกา มีธรรมนุญ)

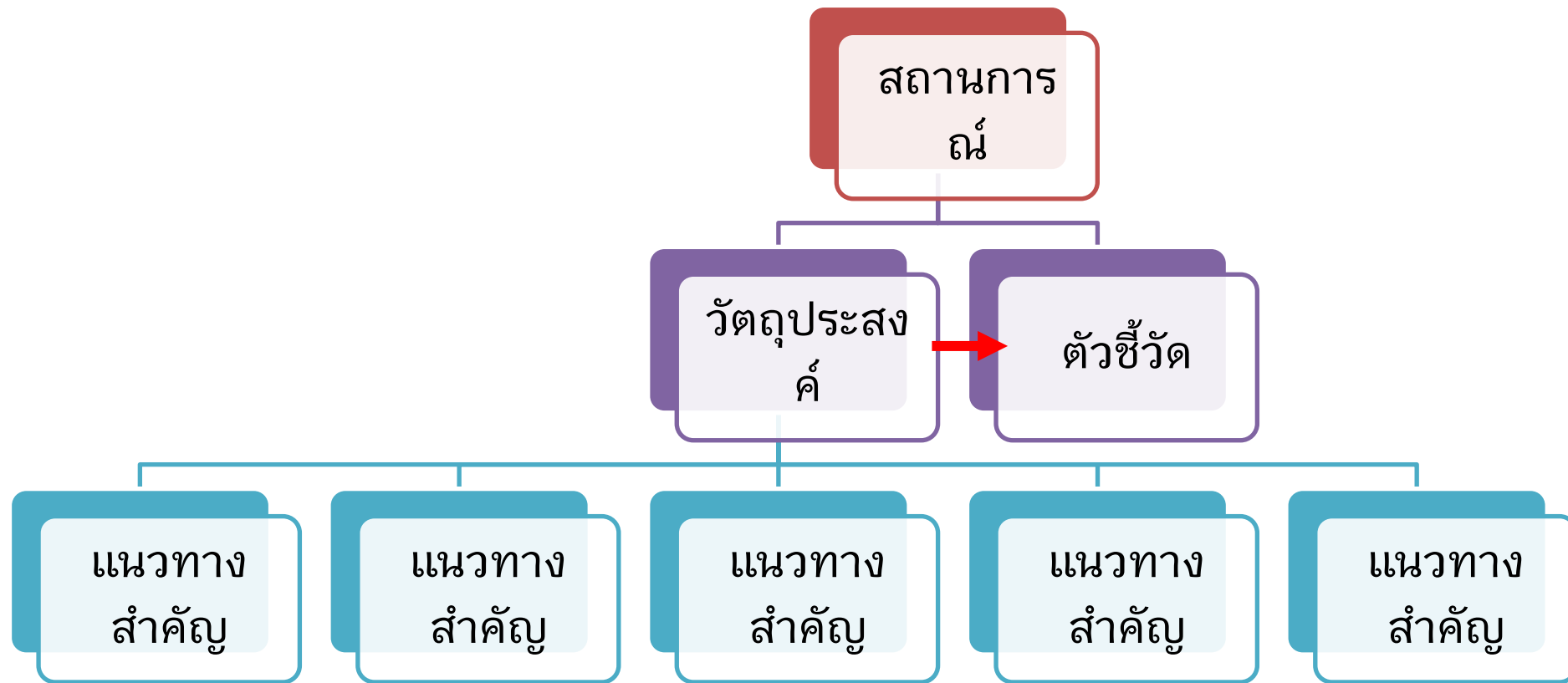


กลไก/ระบบ

(คน/กลุ่มคนเกาะติด)



# การจัดทำแผนงาน



# การจัดทำแผน

สถานการณ์ปัญหา

วัตถุประสงค์ ตัวชี้วัดขนาดและเป้าหมาย

แนวทาง วิธีสำคัญ

งบประมาณที่ตั้งไว้

โครงการที่ควรดำเนินการ

รายชื่อพัฒนาโครงการ

# องค์ประกอบการพัฒนาโครงการ



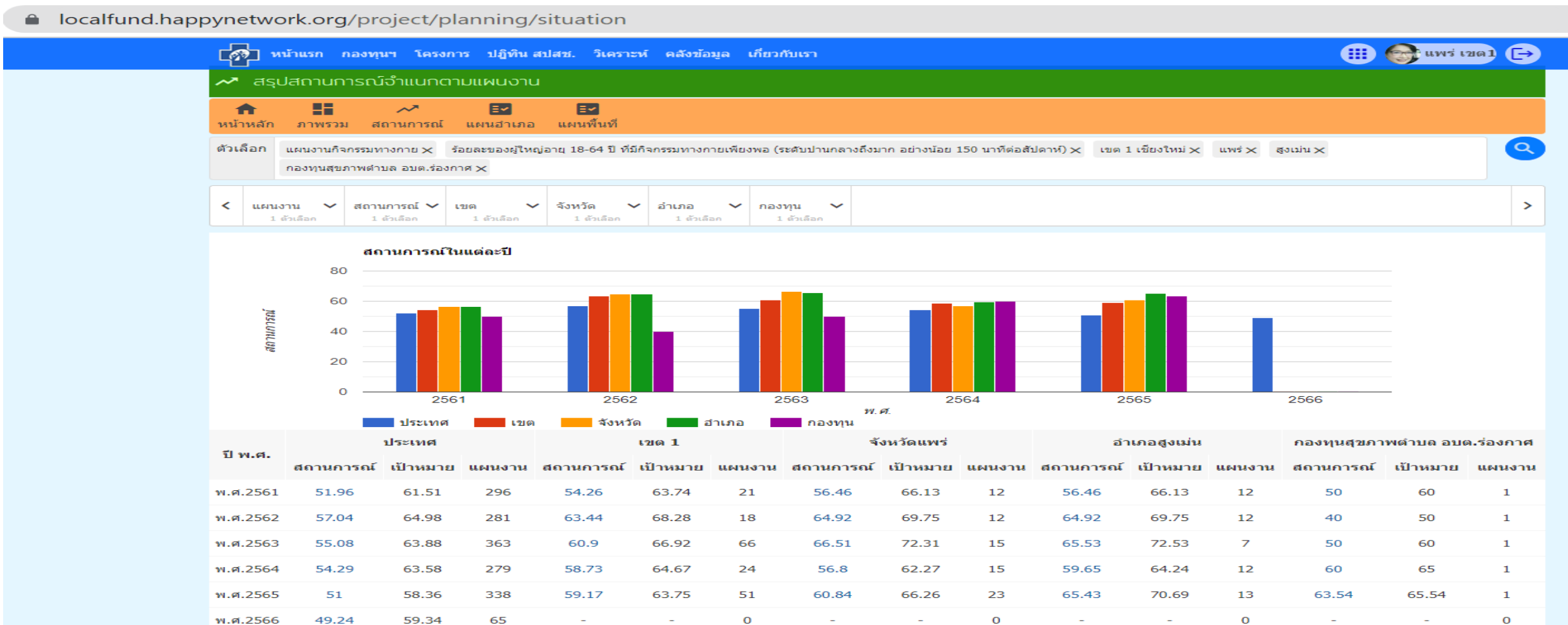
ชื่อโครงการ/กิจกรรม  
ชื่อองค์กร/หน่วยงานเสนอ  
โครงการ  
ชื่อกลุ่มคน (5 คน)  
สถานที่ดำเนินการ

# สรุปสถานการณ์จำแนกตามแผนงาน เปรียบเทียบรายปี

- <https://localfund.happynetwork.org/project/planning>

The screenshot displays the web application interface for localfund.happynetwork.org. The browser address bar shows the URL: localfund.happynetwork.org/project/planning/situation. The page features a blue navigation bar with a home icon and menu items: หน้าแรก, กองทุนฯ, โครงการ, ปฏิทิน สปสช., วิเคราะห์, คลังข้อมูล, and เกี่ยวกับเรา. On the right side of the navigation bar, there are icons for a grid, a user profile, and a 'Sign Up' button. Below the navigation bar, a green header bar contains the text 'สรุปสถานการณ์จำแนกตามแผนงาน'. An orange navigation bar below that contains icons for Home, Dashboard, Reports, and other functions, with corresponding text: 'หน้าหลัก', 'ภาพรวม', 'สถานการณ์', 'แผนอำเภอ', and 'แผนที่พื้นที่'. A search bar labeled 'ตัวเลือก' is positioned below the orange bar. Underneath the search bar is a horizontal menu with dropdown arrows for 'แผนงาน', 'สถานการณ์', 'เขต', 'จังหวัด', 'อำเภอ', and 'กองทุน'. At the bottom of the visible content area, a yellow bar contains the text 'กรุณาเลือกแผนงานและสถานการณ์'.

# https://localfund.happynetwork.org/project/planning/situation



# พัฒนาโครงการ

- สถานการณ์ วัตถุประสงค์  
เป้าหมาย ตัวชี้วัด วิธีการ  
สำคัญ



# ทำอะไรได้บ้าง

- จัดทำรายงานการเงิน
- สรุปผลการดำเนินงาน  
รูปเล่ม พิมพ์
- การประเมินผลโครงการ



ทำอะไร



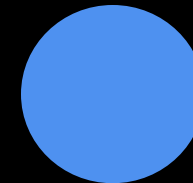
Thank you



Name

Website





# Timeline

1

To start a presentation, go to the Slide Show tab, and select From Beginning.

2

To display Presenter view, in Slide Show view, on the control bar at the bottom left select the three dots, and then Show Presenter View.

3

During your presentation, the speaker notes are visible on your monitor, but aren't visible to the audience.

4

The Notes pane is a box that appears below each slide. Tap it to add notes.

5

If you don't see the Notes pane or it is completely minimized, click Notes on the task bar across the bottom of the PowerPoint window.