



# แผนการ ดำเนินงาน

เพชรรุ่ง ชาวกรวัชร

# พื้นที่ดำเนินการ เขต 3 พิจิตร

พื้นที่ศูนย์ เรียนรู้	กองทุน	พี่เลี้ยง
พชอ.โพทะเล จังหวัดพิจิตร	1.กองทุนสุขภาพตำบล อบต.โพทะเล 2.กองทุนสุขภาพตำบล อบต.ท่าขมิ้น 3.กองทุนสุขภาพตำบล อบต.ทะนง 4.กองทุนสุขภาพตำบล อบต.บ้านน้อย 5.กองทุนสุขภาพตำบล อบต.ท่าเสา 6.กองทุนสุขภาพตำบล อบต.ท่าบัว 7.กองทุนสุขภาพตำบล อบต.ท่าม่วง 8.กองทุนสุขภาพตำบล เทศบาลตำบลทุ่ง น้อย	

# พื้นที่ดำเนินการ เขต 3 ชัยนาท

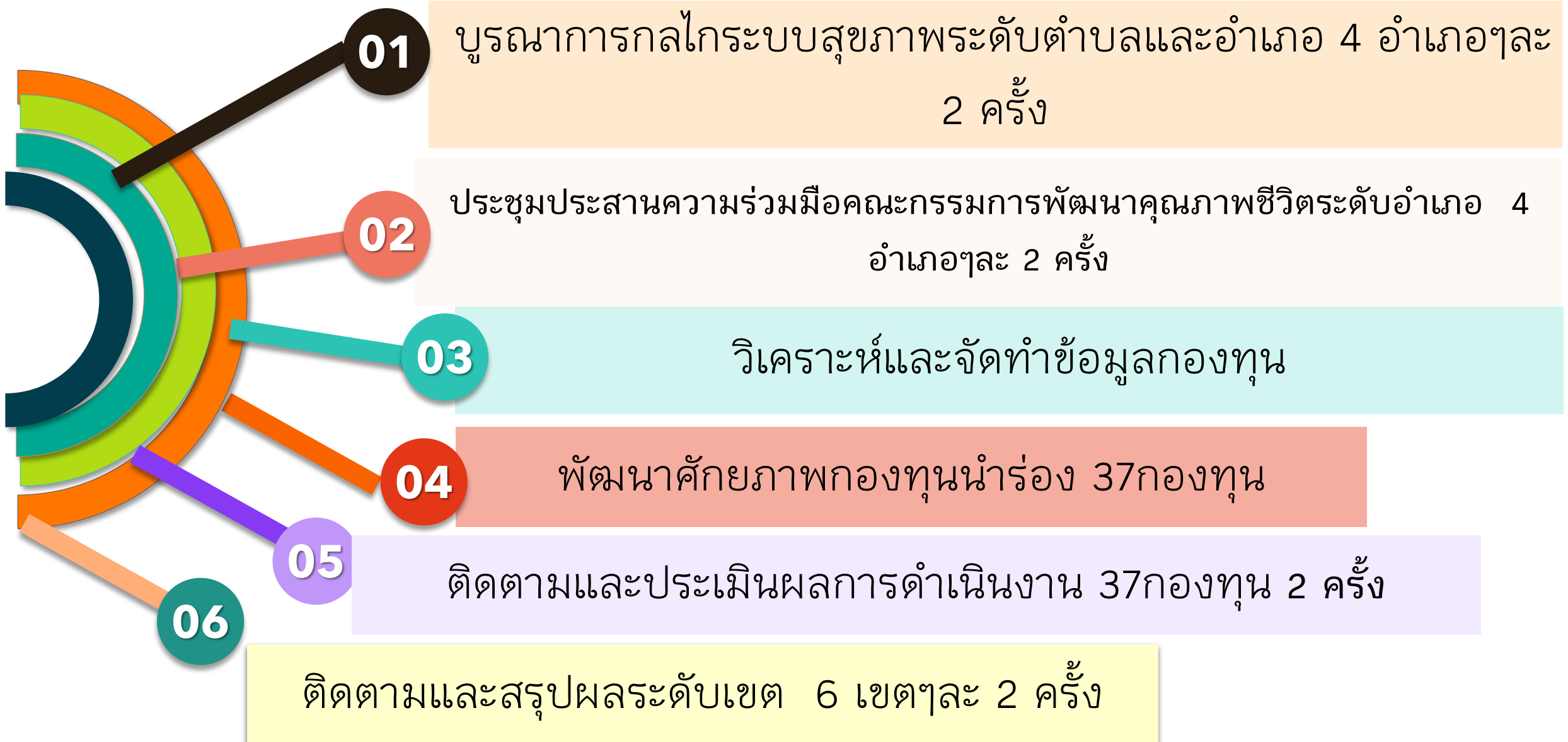
พื้นที่ศูนย์ เรียนรู้	กองทุน	พี่เลี้ยง
พชอ.สรรคบุรี	<ol style="list-style-type: none"><li>1. กองทุนสุขภาพตำบล เทศบาลตำบลห้วยกรดพัฒนา</li><li>2. กองทุนสุขภาพตำบล เทศบาลตำบลห้วยกรด</li><li>3. กองทุนสุขภาพตำบล เทศบาลตำบลสรรคบุรี</li><li>4. กองทุนสุขภาพตำบล เทศบาลตำบลแพรกศรีราชา</li><li>5. กองทุนสุขภาพตำบล เทศบาลตำบลบางซุด</li><li>6. กองทุนสุขภาพตำบล เทศบาลตำบลดอนกำ</li><li>7. กองทุนสุขภาพตำบล เทศบาลตำบลดงคอน</li><li>8. กองทุนสุขภาพตำบล อบต.เที๋ยงแท้</li><li>9. กองทุนสุขภาพตำบล เทศบาลตำบลบางซุด</li></ol>	

พื้นที่สนใจ  
เขต 3  
นครสวรรค์

อำเภอ	พื้นที่กองทุน	พี่เลี้ยง
บรรพตพิสัย	1.อบต.ตาสัง	
	2.อบต.ท่าจิว	
	3.อบต.บางตาหงาย	
	4.อบต.หูกวาง	
	5.อบต.อ่างทอง	
	6.อบต.ตาขีด	

อำเภอ	พื้นที่กองทุน	พี่เลี้ยง
เก้าเลี้ยว	1. อบต.มหาโพธิ	
	2. อบต.หนองเต่า	
	3. อบต.หัวดง	
	4. เทศบาลตำบลเก้าเลี้ยว	
	5. อบต.เขาดิน	

# กิจกรรมการดำเนินงานโครงการ กองทุนศูนย์เรียนรู้



# กิจกรรมการดำเนินงานโครงการกองทุนขยายผล

1

ประชุมและพัฒนา  
ศักยภาพทีมผู้  
ประสาน พี่เลี้ยง  
ระดับเขต จังหวัด  
และอำเภอ 6  
เขตฯ ละ 4 ครั้ง

2

วิเคราะห์และจัดทำ  
ข้อมูลกองทุน 40  
กองทุน

3

พัฒนาศักยภาพ  
กองทุนสมัครใจเข้า  
ร่วมโครงการ(เปิดรับ  
ทั่วไป)40 กองทุนฯ

4

ติดตามและประเมินผล  
การดำเนินงาน 40  
กองทุน x 2 ครั้ง

5

ติดตามและสรุปผลระดับ  
เขต 6 เขตฯละ 2 ครั้ง

# ข้อค้นพบจากการทำแผน

- ฐานข้อมูลสุขภาวะ
- สถานการณ์ของแต่ละประเด็น แต่ละพื้นที่
- ผลการดำเนินงานในแต่ละปี
- การวางเป้าหมาย
- แผนงาน โครงการในการแก้ไขปัญหามิตรงกับสถานการณ์ที่มีในพื้นที่
- ไม่มีการติดตาม ประเมินผลการดำเนินงาน

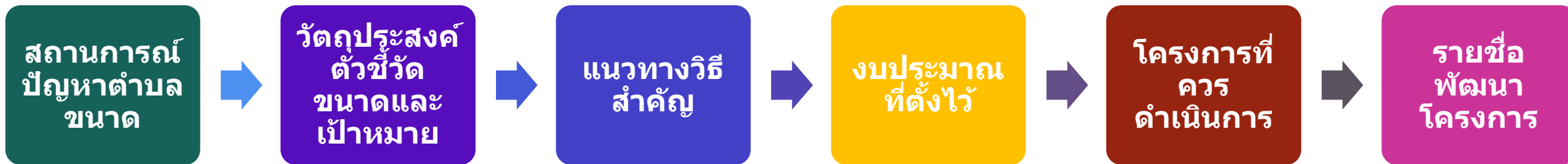
# กรอบแนวคิดในการจัดทำแผน



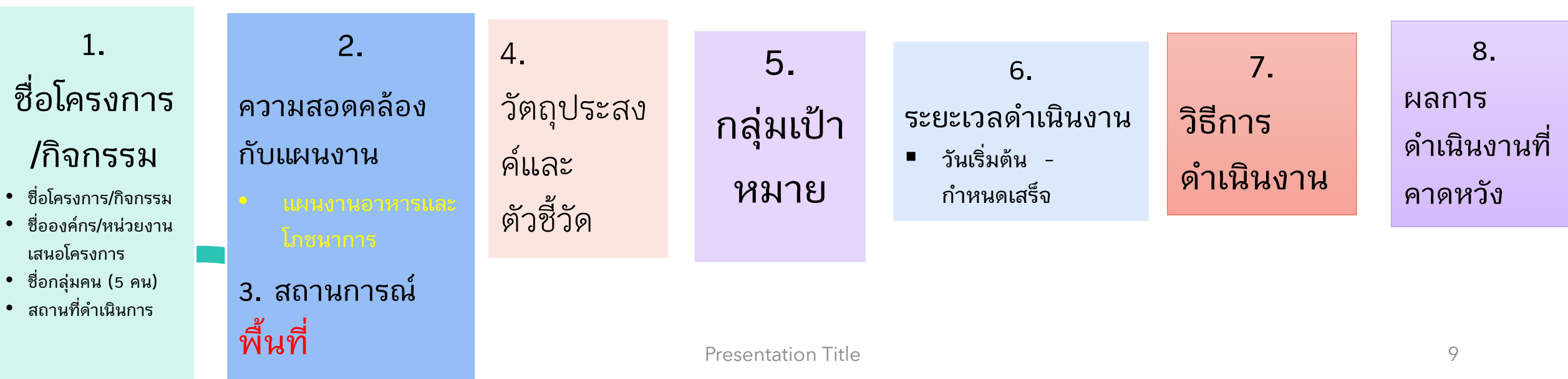


# ความเชื่อมโยงองค์ประกอบแผนงานและโครงการ

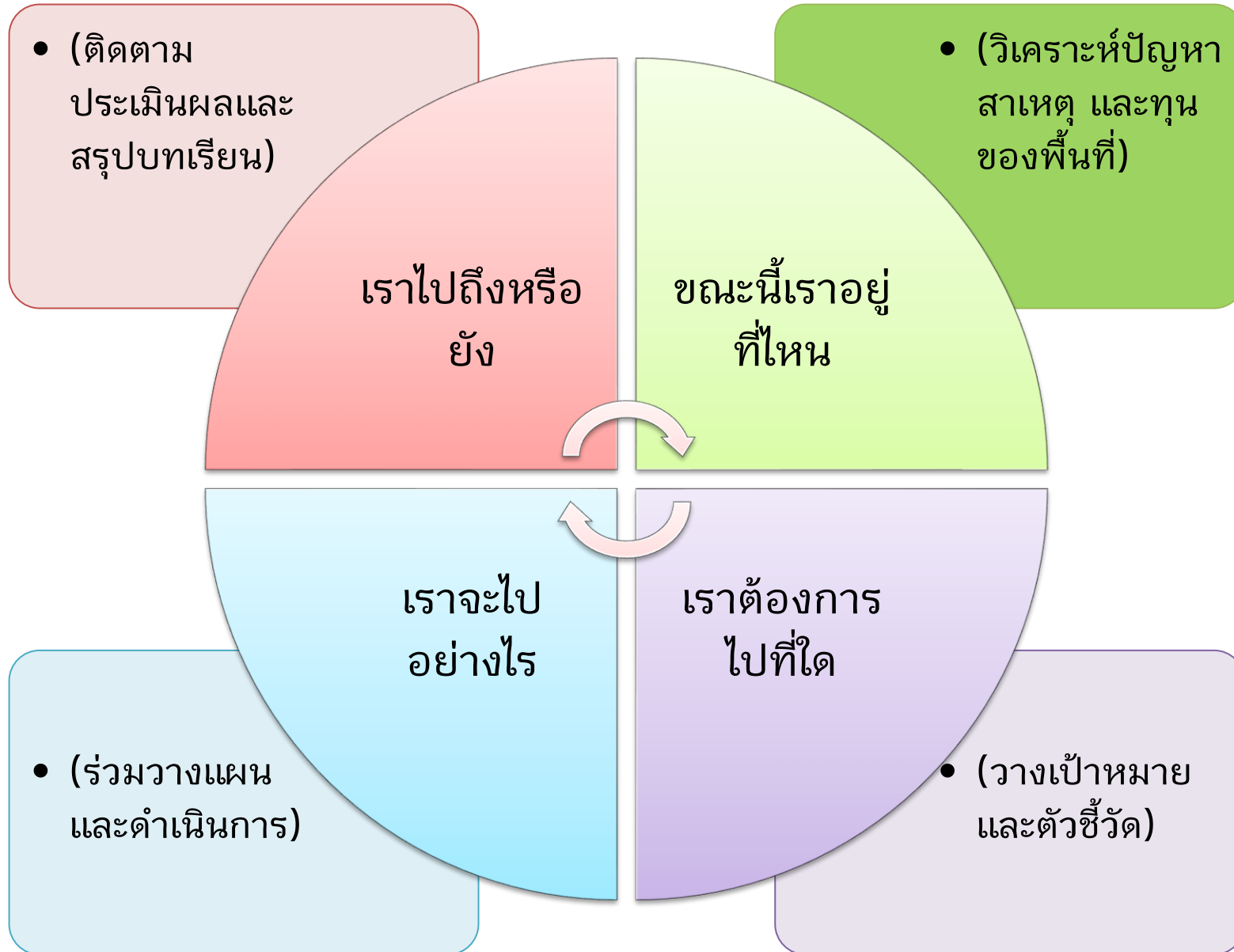
## แผนงาน



## โครงการ



# คำถามสำคัญในการจัดทำแผน



# ตัวอย่าง แผนงานอาหาร

## 1. อยู่ไหน?

### (วิเคราะห์สถานการณ์ปัญหา)

- ร้อยละของเกษตรกรที่ตรวจพบสารเคมีตกค้างในเลือด เกินมาตรฐานความปลอดภัย

## สาเหตุ

### (วิเคราะห์สถานการณ์ปัญหา)

1. ใช้สารเคมี ในการเกษตร

## ต้นทุน ในพื้นที่

องค์ความรู้เรื่องปรัชญาเศรษฐกิจพอเพียง แกนนำ เข้มแข็ง ท้องถิ่น ท้องที่ ประชาชน

## 3. ไปอย่างไร?

### (กำหนดแนวทาง วิธีการสำคัญ ในการแก้ปัญหา )

แนวทาง	วิธีการ	หน่วยงานรับผิดชอบ
กตিকাชุมชน	• ชักตกลงปลูกผัก	
หลักปรัชญาเศรษฐกิจครัวเรือนในการเกษตร	• ครัวเรือนต้นแบบ	
การเสริมสร้างความเข้มแข็งชุมชน		
ระบบการรวบรวมกระจายผลผลิต		
ระบบ กลไก	• สภาผู้นำชุมชน	

## 2. จะไปไหน?

### (วางเป้าประสงค์)

1. ลดสารเคมีตกค้างในเลือดเกษตรกร

### ตัวชี้วัด

1. ร้อยละของเกษตรกรที่มีสารตกค้างในเลือด เกินมาตรฐานลดลงร้อยละ XX

## 4. ไปถึงหรือยัง?

### (การติดตามประเมินผล )

การประชุมประจำเดือนติดตามประเมินผล / ขยายผลไปตำบลอื่น ๆ

# คุณภาพโครงการที่จะบรรลุการส่งเสริมสุขภาพ

กฎบัตรออตตาวา  
(Ottawa charter)  
(2529)

ปัจจัยทางด้านสังคมที่กำหนด  
สุขภาพ (Social  
Determinants of Health:  
SDH)

1. สร้างนโยบายสาธารณะเพื่อ  
สุขภาพ (build healthy public  
policy)

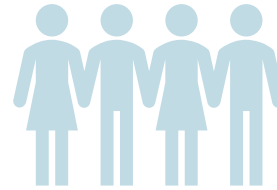
2. สร้างสิ่งแวดล้อมที่เอื้อต่อ  
สุขภาพ (create supportive  
environment)

3. เสริมสร้างกิจกรรมชุมชนให้เข้ม  
แข็ง (Strengthen community  
action)

4. พัฒนาทักษะส่วนบุคคล  
(develop personal skills)

5. ปรับเปลี่ยนบริการสาธารณสุข  
(reorient health services)

หมายถึง สถานะของ  
ประชากรตั้งแต่เกิด ดำรงชีวิต  
ทำงานและมีอายุที่เพิ่มมาก  
ขึ้น สถานะดังกล่าวเป็นปัจจัย  
ที่นำมาสู่ปัญหาความเหลื่อม  
ล้ำของสุขภาพของประชากร  
ทั้งภายในประเทศและระหว่าง  
ประเทศ ซึ่งสถานะต่างๆ  
เหล่านี้เป็นสิ่งอยุติธรรม  
(unfair) และสามารถที่จะ  
หลีกเลี่ยงได้  
(World Health  
Organization (2018))



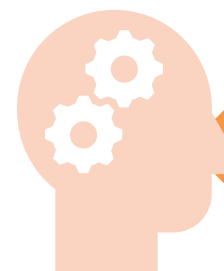
คนเก่งขึ้น

(มีความรู้มีทักษะ)



สภาพแวดล้อมที่เอื้อต่อการ  
แก้ปัญหา

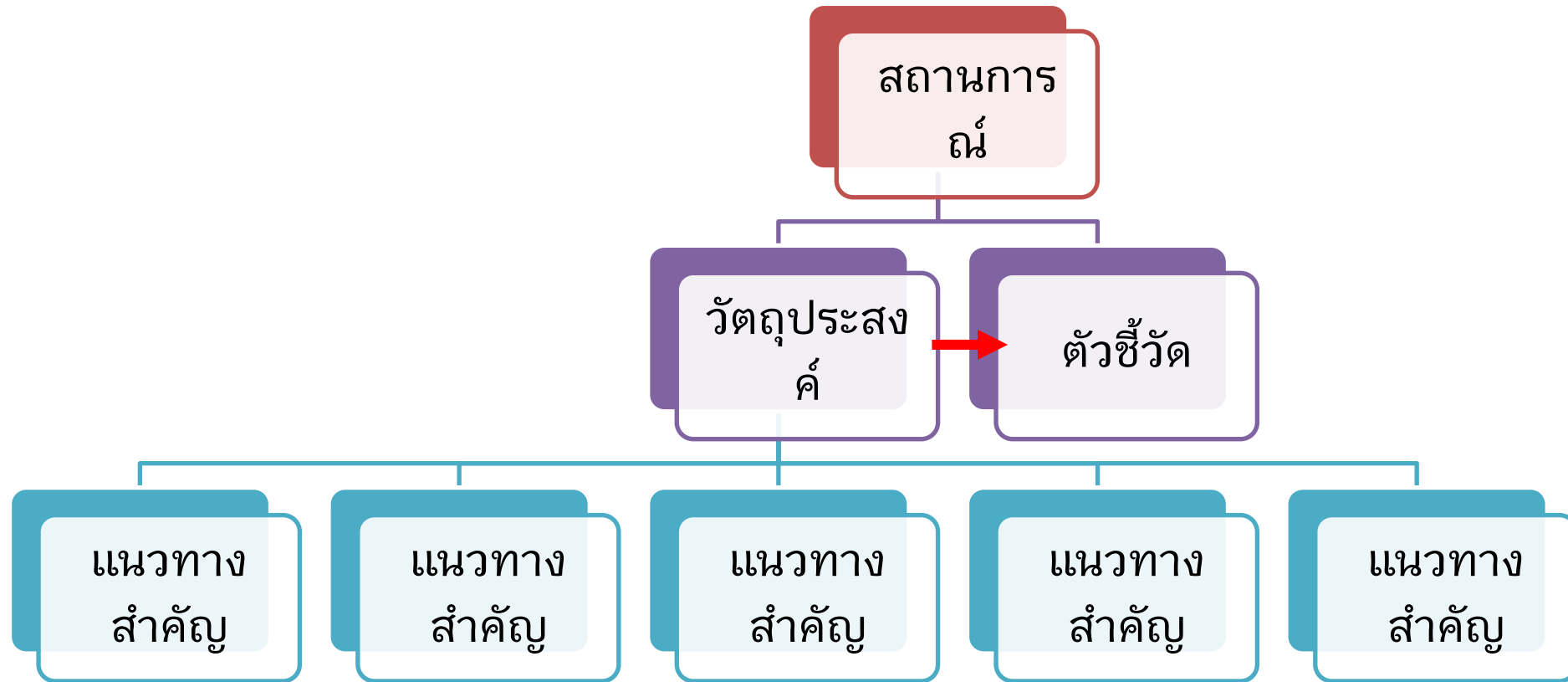
(มีกติกา มีธรรมนุญ)



กลไก/ระบบ

(คน/กลุ่มคนเกาะติด)

# การจัดทำแผนงาน



# การจัดทำแผน

สถานการณ์ปัญหา

วัตถุประสงค์ ตัวชี้วัดขนาดและเป้าหมาย

แนวทาง วิธีสำคัญ

งบประมาณที่ตั้งไว้

โครงการที่ควรดำเนินการ

รายชื่อพัฒนาโครงการ

# องค์ประกอบการพัฒนาโครงการ



ชื่อโครงการ/กิจกรรม  
ชื่อองค์กร/หน่วยงานเสนอ  
โครงการ  
ชื่อกลุ่มคน (5 คน)  
สถานที่ดำเนินการ

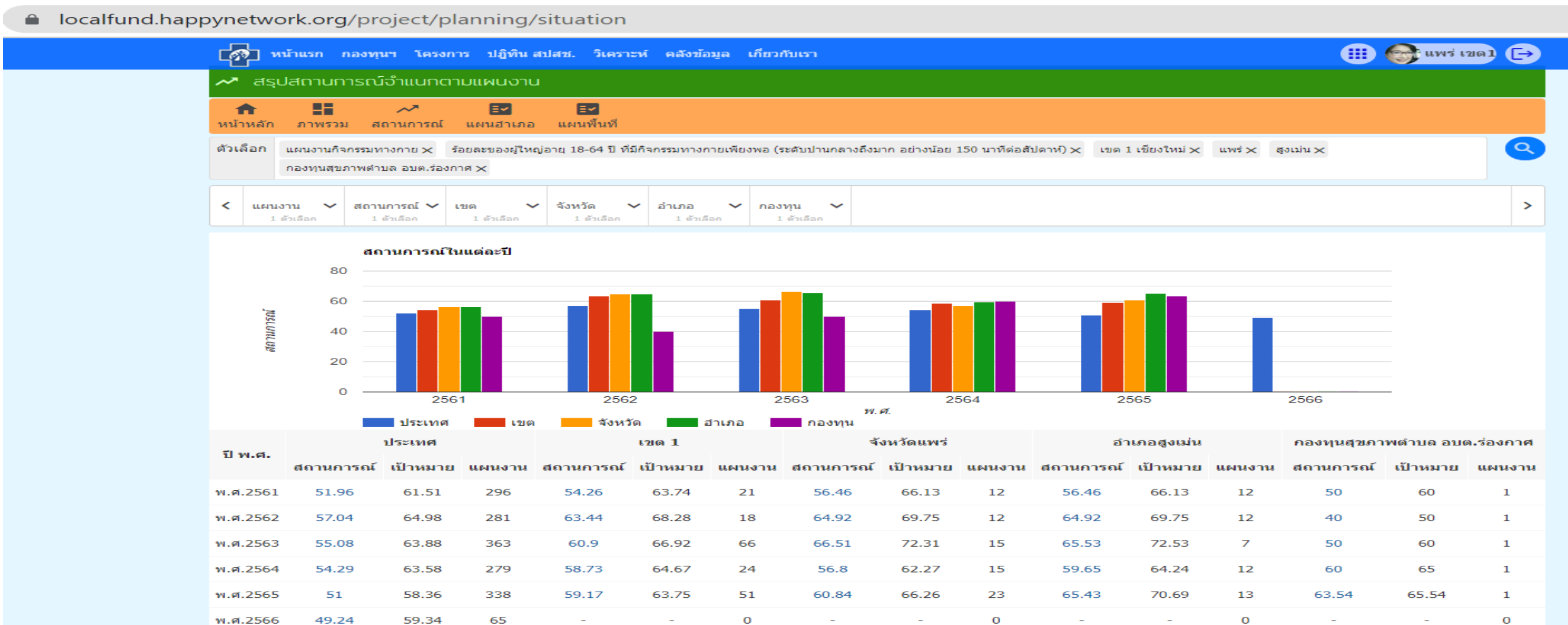
# สรุปสถานการณ์จำแนกตามแผนงาน เปรียบเทียบรายปี

- <https://localfund.happynetwork.org/project/planning>

The screenshot displays the web application interface for localfund.happynetwork.org. The browser address bar shows the URL: localfund.happynetwork.org/project/planning/situation. The page features a blue header with navigation links in Thai: หน้าแรก, กองทุนฯ, โครงการ, ปฏิทิน, สปสช., วิเคราะห์, คลังข้อมูล, and เกี่ยวกับเรา. On the right side of the header, there are icons for a menu, user profile, and a 'Sign Up' button. Below the header, a green banner contains the text 'สรุปสถานการณ์จำแนกตามแผนงาน'. An orange navigation bar includes icons for Home, Dashboard, Reports, and other functions. A search bar with the placeholder 'ตัวเลือก' and a magnifying glass icon is present. Below the search bar, there are several dropdown menus for filtering: 'แผนงาน', 'สถานการณ์', 'เขต', 'จังหวัด', 'อำเภอ', and 'กองทุน'. At the bottom of the page, a yellow banner reads 'กรุณาเลือกแผนงานและสถานการณ์'.



# https://localfund.happynetwork.org/project/planning/situation



# พัฒนาโครงการ

- สถานการณ์ วัตถุประสงค์  
เป้าหมาย ตัวชี้วัด วิธีการ  
สำคัญ

# ทำอะไรได้บ้าง

- จัดทำรายงานการเงิน
- สรุปผลการดำเนินงาน รูปเล่มพิมพ์
- การประเมินผลโครงการ
- ทราบสถานการณ์ปัญหา แนวโน้ม เปรียบเทียบ
- วางแผนการดำเนินงาน





ทำอะไร

Thank you



Name

Website

