

การจัดการอาหารชุมชน

เตรียมพร้อมเพื่อมาร่วมสร้างสุขภาวะชุมชน

ศูนย์จัดการเครือข่ายสุขภาวะชุมชนตำบลนาท่อมและตำบล
เครือข่าย 8 ตำบล

ตำบลนาท่อม ตำบลโคกม่วง ตำบลหารเทา ตำบลดอน
ทราย ตำบลนาปะขอ ตำบลตำนาน ตำบลท่าแค ตำบล
ควนมะพร้าว



แผนที่ทุนและศักยภาพ

เทศบาลตำบลนาท่อม อำเภอเมือง จังหวัดพัทลุง

- หมู่ 3**
- กลุ่มเลี้ยงวัว
 - กลุ่มสัมมาชีพบ้านยางงาม
 - โรงเรียนประภัสสร์รังสิต
 - ศาลาหมู่บ้าน
 - กลุ่มส่งเสริมอาชีพเพื่อการผลิต
 - หอกระจายข่าวหมู่บ้าน 2 แห่ง
 - สวนป่าชุมชนเฉลิมพระเกียรติ
 - ค่ายลูกเสือบำนาญ
 - บึงยางงาม
 - คลองกวาด
 - คลองเต่า
 - คลองลำยาง
 - ตลาดชุมชน ๒ แห่ง
 - กลุ่มกองทุนวิสาหกิจ
 - กองทุนหมู่บ้าน
 - ประปาหมู่บ้าน
 - กองทุนสุขภาพ
 - กลุ่มผู้ใช้น้ำประปา
 - แหล่งเรียนรู้การจัดการขยะจากต้นทาง
 - กลุ่ม อสม.
 - แหล่งเรียนรู้ โคก หนอง นา โมเดล

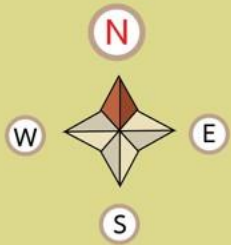
- หมู่ 7**
- กลุ่มสัมมาชีพ
 - ศาลาอเนกประสงค์
 - หอกระจายข่าว
 - คลองชลประทาน
 - โรงเรียนวัดนาท่อม
 - วัดนาท่อม
 - วังมัจฉา
 - ลานกีฬา
 - ตลาดนาท่อม
 - สะพานแขวน
 - กลุ่มผู้สูงอายุ หมู่ที่ 7
 - กองทุนหมู่บ้าน
 - กลุ่มออมทรัพย์เพื่อการผลิต
 - กลุ่มบ้านต้นแบบจัดการขยะ
 - ชมรมเยาวชนนาท่อม
 - ประปาประจักษ์บุรีประปาเพื่อการเกษตร
 - กลุ่ม อสม.

- หมู่ 4**
- กลุ่มเลี้ยงโค
 - รพ.สต.บ้านนาท่อม
 - ศพด.บ้านหนองปร่าง
 - วัดหนองปร่าง
 - หนองเล็ก
 - ศาลาหวดซุบ หวดซ้อ
 - ป้ายยางนา
 - ป่าต้นสัก
 - ลานออกกำลังกาย
 - หอกระจายข่าว
 - กลุ่มน้ำดื่ม
 - กลุ่ม อสม.

- หมู่ 1**
- กองทุนหมู่บ้าน
 - กลุ่มวิสาหกิจชุมชนบ้านห้วยาง
 - กลุ่มท่านา
 - กลุ่มพัฒนาบาทาสดรีหมู่ 1
 - กลุ่มออมทรัพย์เพื่อการผลิต
 - กลุ่ม SML บริการเดินทีละ
 - กลุ่มหมอนดิน
 - กลุ่มผู้ใช้น้ำประปา
 - ศาลาหมู่บ้าน
 - สภาองค์กรชุมชนตำบลนาท่อม
 - ธนาคารเมล็ดพันธุ์พืช

- หมู่ 5**
- สหกรณ์โคหม่นพัทลุง
 - คลองบ้านช้างขวัญ
 - ไฟฟ้าส่วนภูมิภาค
 - ไฟฟ้าฝ่ายผลิต
 - ลานออกกำลังกาย
 - หอกระจายข่าว
 - กองทุน กช. จง.
 - กลุ่ม อสม.

- กลุ่มน้ำดื่มประจักษ์บุรีและกลุ่มเครื่องซักผ้าหยอดเหรียญ
- กองทุนพัฒนาบาทาสดรีระดับตำบล
- กองทุนสวัสดิการชุมชน
- ศูนย์ประสานงานองค์กรชุมชนตำบลนาท่อม(ศอ.ชต.)



บ้านยางงาม

3

- หมู่ 6**
- กลุ่มแม่บ้านนาท่อม
 - คน. นาท่อม
 - ศาลาอเนกประสงค์
 - หอกระจายข่าว
 - เทศบาลตำบลนาท่อม
 - กลุ่มออกกำลังกาย 3 วิช
 - ศูนย์ปฏิบัติการเทศบาลตำบลนาท่อม 1669
 - กลุ่ม อสม.

- หมู่ 8**
- ศาลาหมู่บ้าน
 - ตลาดชุมชนสะพานคนเดิน
 - พื้นที่สาธารณะแปลงมิตรภาพชุมชน
 - คลองชลประทานนาท่อม
 - โรงเรียนประจักษ์บุรี
 - กลุ่มครอบครัวจิตอาสา
 - กลุ่มครอบครัวจิตอาสา
 - สำนักส่งเสริมบ้านชุมชน
 - แหล่งเรียนรู้การ
 - กลุ่ม อสม.

- หมู่ 2**
- กองทุนหมู่บ้าน
 - สนามกีฬา
 - กลุ่มสินค้าทดแทน
 - กลุ่มท่าชุมชน
 - กลุ่มผู้ใช้น้ำประปาหมู่บ้าน
 - สำนักงานงานบ้านพักโฮมสเตย์ตำบลนาท่อม
 - สำนักส่งเสริมบ้านชุมชน
 - แหล่งเรียนรู้ โคก หนอง นา โมเดล
 - โรงน้ำดื่มและเครื่องซักผ้าชุมชน
 - กลุ่มครอบครัวเลี้ยงวัว

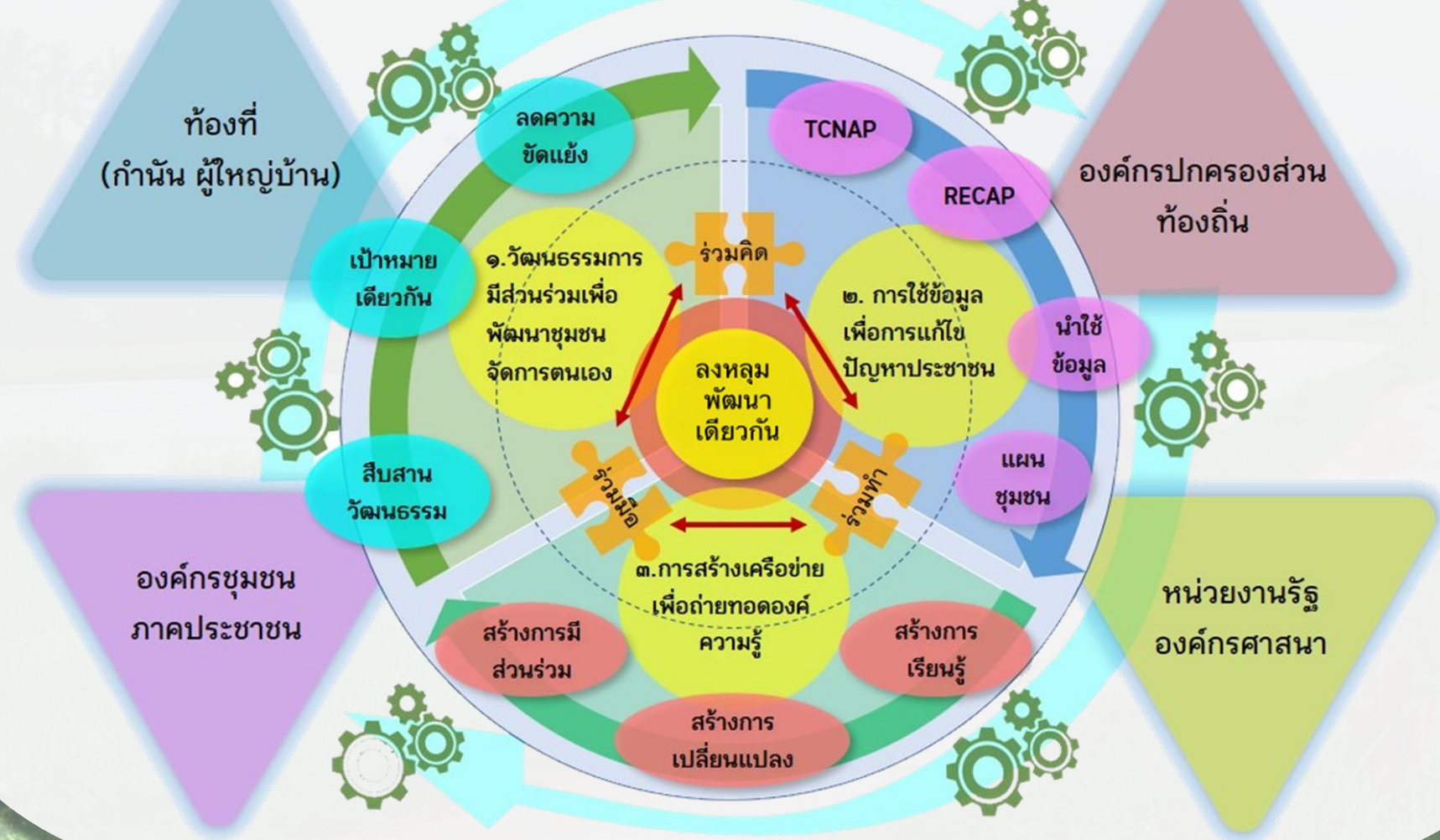
- หมู่ 5**
- กองทุนหมู่บ้าน
 - กลุ่มวิสาหกิจชุมชน
 - กลุ่มเลี้ยงผึ้ง
 - กลุ่มชมรมไทย
 - กลุ่มปุ๋ย
 - กลุ่มผู้ใช้น้ำประปาหมู่บ้าน
 - ศาลาอเนกประสงค์
 - ลานกีฬาหมู่บ้าน
 - ศาลาต้นประติ
 - เครื่องซักผ้าชุมชน
 - ตู้จำหน่ายหยอดเหรียญ
 - กลุ่ม อสม.

- หมู่ 2**
- กลุ่มอินทรี
 - กลุ่มผู้ใช้
 - สวนป่าหมู่บ้าน
 - กลุ่มแม่บ้าน
 - ศาลาอเนกประสงค์
 - ประปาหมู่บ้าน
 - โรงเรียนวัดโคกแย้ม
 - วัดโคกแย้ม
 - หอกระจายข่าว
 - คลองชลประทาน
 - บึงกระพัง
 - สวนป่าหมู่บ้าน
 - ศาลาตาก
 - กลุ่มออมทรัพย์
 - กองทุนหมู่บ้าน
 - กลุ่ม อสม.
 - โรงน้ำดื่มและเครื่องซักผ้าชุมชน

- การพัฒนาคุณภาพชีวิตผู้สูงอายุ
- การดูแลเด็กปฐมวัยโดยชุมชนท้องถิ่น
- การจัดการขยะ และสภาพแวดล้อม
- การส่งเสริมกิจกรรมทางกาย
- ระบบอาหารชุมชน
- การควบคุมการบริโภคยาสูบ
- การควบคุมการบริโภคเครื่องดื่มแอลกอฮอล์ และความปลอดภัยทางถนน
- การเฝ้าระวัง ป้องกันและควบคุมโรคติดต่อ
- การดูแลกลุ่มเปราะบาง
- การส่งเสริมเศรษฐกิจชุมชน
- การดูแลสุขภาพชุมชน
- การจัดการภัยพิบัติ
- การป้องกันความรุนแรงในครอบครัว และการส่งเสริมครอบครัวอบอุ่น

แผนภาพระบบกลไกการจัดการพื้นที่ของ ศจค.นาท่อม

คณะกรรมการพัฒนาตำบลนาท่อม อำเภอเมือง จังหวัดพัทลุง
วิสัยทัศน์ตำบล “วัฒนธรรมเลิศล้ำ เกษตรกรรมยั่งยืน ชุมชนน่าอยู่ สู่ตำบลสุขภาวะ”





สถานะสุขภาพชุมชน 5 ด้าน

ตำบลนาทม อำเภอมือง จังหวัดพัทลุง

ด้านสังคม

ปิรามิดประชากร

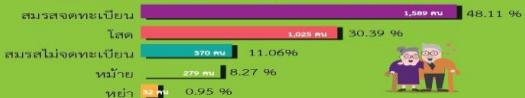


ประชากรทั้งหมด 3,935 คน

ชาย 1,854 คน หญิง 2,081 คน

จำนวน 1,317 ครัวเรือน 8 หมู่บ้าน

สถานภาพสมรส (ประชาชน 15 ปีขึ้นไป)



ผู้รับสวัสดิการจากรัฐ (N=3,935)

- ได้รับเบี้ยยังชีพ
 - คนพิการ 207 คน (5.26%)
 - ผู้สูงอายุ 978 คน (24.85%)
 - ผู้ป่วยเอดส์ 10 คน (0.25%)
- เป็นสมาชิกกองทุนสวัสดิการชุมชนดูแลผู้ป่วย-ตาย
- จำนวน 3,816 คน 96.97% ของประชากรทั้งหมด

สัญชาติ (N=3,934)



อัตราการพึ่งพิงต่อประชากรวัยแรงงาน 100 คน

อัตราพึ่งพิงรวม 61 คน

อัตราพึ่งพิงวัยสูงอายุ 42 คน

อัตราพึ่งพิงวัยเด็ก 19 คน

การนับถือศาสนา (N=3,935)



ประชากรกลุ่มสำคัญ (N=3,935)

- ประชากรอายุ 0-4 ปี 55 คน (1.40%)
- ประชากรอายุ 0-14 ปี 445 คน (11.31%)
- ประชากรอายุ 15-59 ปี 2,444 คน (62.10%)
- ประชากรอายุ (50-59 ปี) 699 คน (17.76%)
- ประชากรอายุ 60 ปีขึ้นไป 1,046 คน (26.60%)

ด้านเศรษฐกิจ

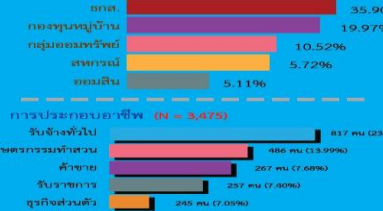
รายได้

คนอายุ 15-59 ปีมีอาชีพและมีรายได้ 3,475 คน 88.31%

รายได้ประชากรเฉลี่ย 572,921.26 บาท/ปี

รายได้รวมเฉลี่ยครัวเรือน 283,634.30 บาท/ปี

แหล่งเงิน



ครัวเรือนที่มีรถจักรยานยนต์ 1,312 คัน

กลุ่มออมทรัพย์ 400 คน (32.77%)

กองทุนหมู่บ้าน 300 คน (30.95%)

อศส. 245 คน (18.67%)

สหกรณ์ 118 คน (8.99%)

ออมเงิน 94 คน (7.16%)

หนี้สิน



ด้านสภาวะแวดล้อม



พื้นที่ทั้งหมด 8,400 ไร่

พื้นที่อยู่อาศัย 1,333 ไร่

พื้นที่ทำกิน 5,874 ไร่

พื้นที่สาธารณะประโยชน์ 220 ไร่

ปัญหาภัยพิบัติ

น้ำท่วม 347 ครัวเรือน

ดินถล่ม 1 ครัวเรือน

ภัยแล้ง 61 ครัวเรือน

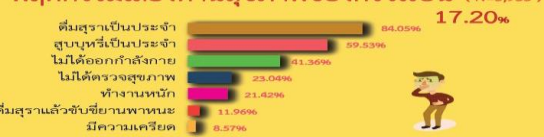


วิธีการจัดการขยะของครัวเรือน



ด้านสุขภาพ

พฤติกรรมเสี่ยงด้านสุขภาพของครัวเรือน (N=3,935)



ภาวะเสี่ยงจากการประกอบอาชีพ (N = 3,935)



ภาวะฉุกเฉิน 1.22% (N = 3,935)



ผู้ป่วยเรื้อรัง 686 คน (17.43%)

สัดส่วนบุคลากรสาธารณสุขที่ให้บริการปฐมภูมิ

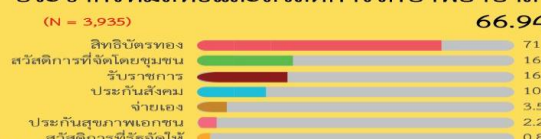
- แพทย์ 1 คน : ประชากร 3,935 คน
- พยาบาล 1 คน : ประชากร 3,935 คน
- เจ้าหน้าที่สาธารณสุข 1 คน : ประชากร 3,935 คน
- อสม. 1 คน : ตำบล 13 ครัวเรือน
- ผู้ดูแลผู้สูงอายุ CG 5 คน : ผู้สูงอายุที่มีภาวะพึ่งพิง 28 คน

การเจ็บป่วยเรื้อรัง (N = 686)



- ▶ ประชากร 15 ปี ขึ้นไปที่สูบบุหรี่ 403 คน (11.73 %)
- ▶ นักสูบบุหรี่น้อยที่สุด 18 ปี อายุมากที่สุด 98 ปี
- ▶ ประชากร 15 ปี ขึ้นไปที่ดื่มสุร่า 464 คน (13.50%)
- ▶ นักดื่มอายุน้อยที่สุด 17 ปี อายุ 96 มากที่สุด

ประชากรที่มีสิทธิและสวัสดิการรักษายาบาล (N = 3,935) 66.94%



ด้านการเมือง การปกครอง





ระบบการจัดการพื้นที่ตำบลนาท่อม

ตำบลนาท่อม อำเภอเมืองพัทลุง จังหวัดพัทลุง

วิสัยทัศน์ตำบล "วัฒนธรรมเลิศล้ำ เกษตรกรรมยั่งยืน ชุมชนน่าอยู่ สุขตำบลสุภาพะ"

- รับผิดชอบบ้าน
- รับผิดชอบหน่วยงาน
- รับผิดชอบกลุ่มทางสังคม องค์การชุมชน
- รับผิดชอบตำบล
- รับผิดชอบเครือข่าย

กฎ กติกา ข้อตกลง

- การสร้างการมีส่วนร่วมของครัวเรือน
- การสร้างข้อตกลงในแต่ละกลุ่มอาชีพ

สร้างการมีส่วนร่วม

- ส่งเสริมการเข้าถึงสิทธิการใช้ทรัพยากร
- สร้างข้อตกลงการเข้าถึงทรัพยากรน้ำ

สร้างการเข้าถึงบริการ

- นำใช้ผู้ที่มีบทบาทนำเป็นพี่เลี้ยงในทีมหรือผู้นำทางการ
- ศึกษาศาสนาปลอดภัยชุมชน (ชม.)
- การปกครองแบบแบ่งเป็นกลุ่มบ้าน จ่ายค่าประสานความร่วมมือ

การจัดการความขัดแย้ง

- ประชาสัมพันธ์ผ่านหอกระจายข่าว

การสร้างการสื่อสาร

โดยมีผู้นำเป็นพี่เลี้ยงหรืออาสาสมัครในพื้นที่
ในตำบลบ้านนาท่อมมีอาสาสมัครในพื้นที่บ้านนาท่อม
และบ้านนาท่อมในเขตตำบลนาท่อม

- กองทุนหมู่บ้าน
- กองทุนสวัสดิการชุมชนวิน-ละบาท
- ชมรมเขานาก่อม
- กองทุนสะใต้
- ชมรมผู้สูงอายุ
- สวัสดิการผู้นำในชุมชน

สวัสดิการชุมชน

- ผลิตปุ๋ยชีวภาพ ปุ๋ยหมักผสมผสาน หรือ "สวนสมรม"
- การจัดการขยะ-คินทาง
- ทุกหมู่บ้านแก้ไขปัญหาดูแลรักษาถังขยะในแม่น้ำ ลำคลอง
- ส่งเสริมการคิดแยก แะจัด
การขยะให้เสีย ด้วยตนเอง
เพื่อช่วยลดปริมาณขยะใน
ชุมชน
- ศูนย์จัดการภัยพิบัติระดับตำบล
- มีความสามารถในการช่วยเหลือผู้ประสบภัยในพื้นที่
ในระยะ-เผ่าละวัง ระยะ-ภูเขียง และระยะ-เขินฟู

การจัดการทรัพยากรธรรมชาติ (ดิน น้ำ ป่า)

การจัดการมลพิษ

การจัดการภัยพิบัติ

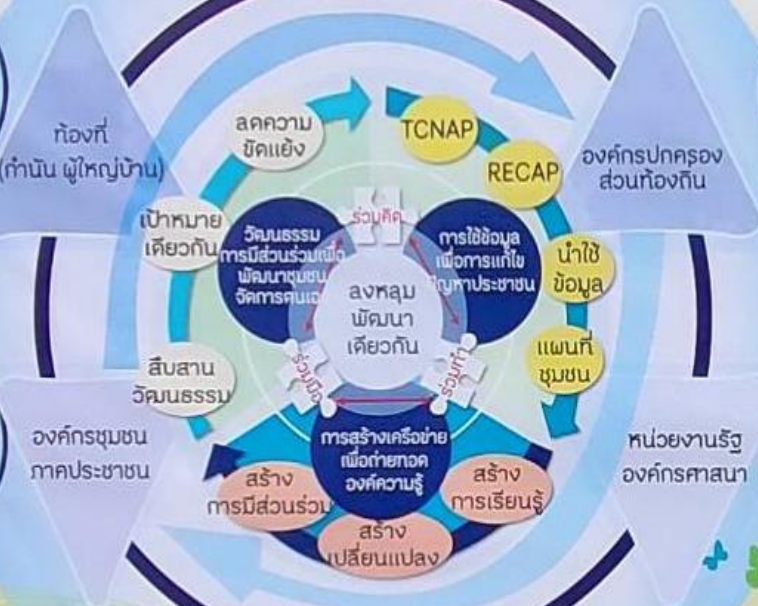
ด้านการเมืองการปกครอง

ด้านสังคม

ด้านสิ่งแวดล้อม

ด้านสุขภาพ

ด้านเศรษฐกิจ



- กลุ่มช่วยเหลือกันในชุมชน
- กลุ่มผู้สูงอายุ แยกต่างหาก อาสาสมัครประจำชุมชน (ชมช.)
- คนทำงานการประปาเป็นอาสาสมัครช่วยเหลือผู้ไร้รถจักรยานยนต์
- ศูนย์สาธารณสุขมูลฐานในชุมชนที่ปลอดภัย

การจัดการสุขภาพ

- อาสาสมัครผู้ดูแลสุขภาพในชุมชน
- กลุ่มชม 80 คน ชมล. 85 คน ชมพ.ผู้สูงอายุ
- กองทุนเพื่อสุขภาพ
- กองทุนเพื่อสุขภาพ กองทุน สปสช. กองทุนพัฒนาระบบบริการสุขภาพในชุมชน
- ชมรมเพื่อสุขภาพ
- ชมรมกีฬาเครื่อง ชมรมผู้สูงอายุ กลุ่มรอบครัววัดพระบาทมิ่งเมืองพัทลุง
- ชมรมจิตอาสาพัฒนา เครือข่ายจัดการอาหารปลอดภัย

การจัดการอาหารปลอดภัย

- อาหารปลอดภัย
- ความมั่นคงทางอาหาร
- โภชนาการสมวัย

- กลุ่มปุ๋ยอินทรีย์
- กลุ่มสวนผักชุมชนคนสุยาน
- กลุ่มทำขนม

ลดรายจ่าย

- กลุ่มเลี้ยงผึ้ง
- ตลาดชุมชนสะพานคานหิน
- กลุ่มข้าวอินทรีย์
- กลุ่มสนับสนุนพันธุ์ข้าวเพาะปลูกเพื่อบริโภค

สร้างการออม

- กลุ่มออมทรัพย์
- กองทุนหมู่บ้าน

เพิ่มรายได้

- วิสาหกิจชุมชนการเลี้ยงผึ้ง บ้านสุยาน
- วิสาหกิจชุมชนบ้านห้วยยาง
- วิสาหกิจชุมชนกลุ่มแปรรูปผลิตภัณฑ์บ้านสุยาน
- วิสาหกิจชุมชนบ้านหนองปรัง



ประเด็นระบบอาหารชุมชน : การจัดการ เครือข่ายเกษตรกรอินทรีย์ บ้านสวนป่าหุซัน

สถานการณ์

ตำบลนาทมมีพื้นที่ 13.44 ตร.กม. (8,400ไร่)
พื้นที่เป็นที่อยู่อาศัยจำนวน 2,1328 ตร.กม. (1,333 ไร่)
พื้นที่ทำกิน จำนวน 11,008 ตร.กม. (7,063 ไร่)
ประชาชน 138 ครัวเรือน อยู่ในวิถีเกษตรกรรม

พ.ศ. 2554 มีสถานการณ์ปัญหา ดังนี้

- ประชาชนมีปัญหาสุขภาพพบสารเคมีในเลือดสูง
- ปัญหาต่างคนต่างอยู่ของ 5 กลุ่มบ้านในชุมชนเกิดความคิดต่างมีจุดอ่อนในเรื่องการพัฒนา
- ราคาผลิตทางการเกษตรตกต่ำ

ปี 2556 - ปัจจุบัน เกิดกลุ่มสวนผักฯ ยกระดับพัฒนาขยายผลจากการปลูกกิน ต่อยอด ขยายผลไปสู่เกษตรอาหารปลอดภัย

ผู้ดำเนินการหลัก

- ผู้นำชุมชน
- กศน.
- ศูนย์เรียนรู้การพัฒนาสตรี และครอบครัวภาคใต้
- ธกส.



กระบวนการ

1. จัดทำฐานข้อมูลเกษตรกรในพื้นที่
2. ถ่ายทอดความรู้การทำเกษตรแบบอินทรีย์
3. ตรวจสอบพื้นที่และตรวจสอบมาตรฐาน Q ส่งเสริมการปราบศัตรูพืชและบรรจุกันท์เพื่อการขายออนไลน์
4. การรวบรวมผลผลิตจากเครือข่ายจำหน่ายที่ตลาดนัดสีเขียว
5. จัดตั้งแหล่งเรียนรู้ โดยการเปิดแปลงเกษตรของเครือข่ายเป็นแหล่งเรียนรู้



ผู้สนับสนุน

- เทศบาลตำบลนาทม
- เกษตรอำเภอ
- กำนัน
- ผู้ใหญ่บ้าน



ผลผลิต/ผลลัพธ์ (การเปลี่ยนแปลง)

1. พื้นที่ดินแบบเกษตรอินทรีย์บ้านสวนป่าหุซันในพื้นที่ 2 ไร่ 1 งาน
2. ครัวเรือนที่ปลูกตามระบบเกษตรอินทรีย์ 70 ครัวเรือน
3. แกนนำทางด้านเกษตรอินทรีย์เพิ่มขึ้น 27 ราย
4. แนวร่วมในการนำผลผลิตจากการทำเกษตร 15 ครัวเรือน
5. เครือข่ายเกษตรอินทรีย์และในชุมชน มีรายได้เสริมจากการทำงานจำนวน 300 บาท



