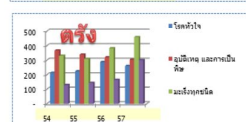
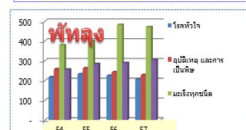
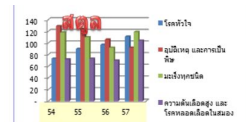


# ข้อมูลพื้นฐานเพื่อการพัฒนาและข้อมูล เชิงเปรียบเทียบ ด้านสาธารณสุข

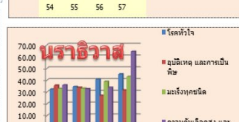
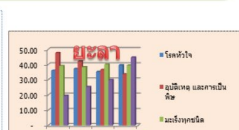
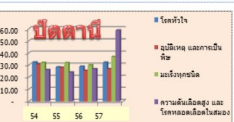
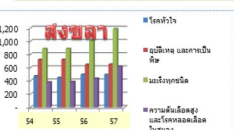
รองศาสตราจารย์ ดร.จุฑารัตน์ สติรปัญญา

หน่วยเวชศาสตร์ชุมชน สาขาวิชาเวชศาสตร์ครอบครัวและเวชศาสตร์ป้องกัน

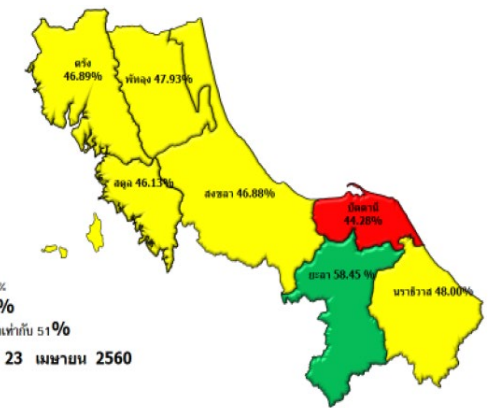
คณะแพทยศาสตร์ มหาวิทยาลัยสงขลานครินทร์



พื้นที่ 3 จังหวัดชายแดนใต้ ดายจากความดัน  
เลือดสูง และโรคหลอดเลือดสมอง



<http://service.nso.go.th/nso/web/statseries/statseries09.html>



# จำนวนและอัตราเกิดมีชีพต่อประชากร 1,000 คน<sup>[1]</sup>

จำนวนและอัตราเกิดมีชีพต่อประชากร 1,000 คน<sup>[1]</sup>

กลุ่มจังหวัด/ จังหวัด	พ.ศ. 2559		พ.ศ. 2560		พ.ศ. 2561		พ.ศ. 2562	
	จำนวน	อัตรา	จำนวน	จำนวน	อัตรา	จำนวน	จำนวน	อัตรา
ทั่วประเทศ	666,207	10.2	656,570	10.1	628,450	9.6	596,736	9.1
ภาคใต้	120,001	13.0	119,109	12.8	115,553	12.3	110,299	11.7
กลุ่มจังหวัด ภาคใต้ชายแดน	34,336	17.06	34,858	17.14	33,936	16.53	32,747	15.82
ปัตตานี	11,369	16.22	11,535	16.25	11,065	15.41	10,639	14.8
ยะลา	10,524	20.15	10,738	20.36	10,671	20.05	10,337	19.4
นราธิวาส	12,443	15.76	12,585	15.81	12,200	15.20	11,614	14.4

# อัตราการตายของทารกอายุน้อยกว่า 1 ปี ต่อการเกิดมีชีพ 1,000 คน<sup>[1]</sup>

ตารางที่ อัตราการตายของทารกอายุน้อยกว่า 1 ปี ต่อการเกิดมีชีพ 1,000 คน<sup>[1]</sup>

จังหวัด	พ.ศ. 2559		พ.ศ. 2560		พ.ศ. 2561		พ.ศ. 2562	
	จำนวน	อัตรา	จำนวน	อัตรา	จำนวน	อัตรา	จำนวน	อัตรา
ประเทศ	4,233	6.4	3861	5.9	3800	6.0	3393	5.7
ภาคใต้	948	7.9	854	7.2	878	7.6	776	7.0
กลุ่มจังหวัด ภาคใต้ชายแดน	400	11.7	348	10.1	352	10.4	276	8.36
ปัตตานี	145	12.9	115	10.2	132	12.0	92	8.6
ยะลา	112	10.7	90	8.6	86	8.1	61	5.9
นราธิวาส	143	11.6	143	11.5	134	11.1	123	10.6

<sup>[1]</sup>กองยุทธศาสตร์และแผนงาน สำนักงานปลัดกระทรวงสาธารณสุข [http://bps.moph.go.th/new\\_bps/สถิติสาธารณสุข](http://bps.moph.go.th/new_bps/สถิติสาธารณสุข)

# อัตราการตายของมารดาต่อการเกิดมีชีพ 100,000 คน

จังหวัด	พ.ศ. 2559		พ.ศ. 2560		พ.ศ. 2561		พ.ศ.2562	
	จำนวน	อัตรา	จำนวน	อัตรา	จำนวน	อัตรา	จำนวน	อัตรา
ประเทศ	177	26.6	143	21.8	125	19.9	134	22.5
ภาคใต้	53	44.2	41	34.4	32	27.7	34	30.8
กลุ่มจังหวัด ชายแดนใต้	21	60.9	15.0	43.6	13.0	38.9	17	52.4
ปัตตานี	10	88.9	5	44.2	3	27.3	7	65.8
ยะลา	3	28.7	4	38.2	6	56.5	5	48.4
นราธิวาส	8	65.1	6	48.3	4	33.0	5	43.1

# อัตราการตายต่อประชากร 1,000 คน

กลุ่มจังหวัด/จังหวัด	พ.ศ. 2559		พ.ศ. 2560		พ.ศ. 2561		พ.ศ. 2562	
	จำนวน	อัตรา	จำนวน	จำนวน	อัตรา	จำนวน	จำนวน	อัตรา
ทั่วประเทศ	469,085	7.2	458,010	7.0	461,818	7.1	494,339	7.5
ภาคใต้	56,654	6.1	56,858	6.1	57,269	6.1	58,899	6.3
กลุ่มจังหวัดภาคใต้								
ชายแดน	11,787	5.86	11,968	5.89	12,078	5.88	12,160	5.9
ปัตตานี	4,453	6.35	4,443	6.26	4,385	6.11	4,395	6.1
ยะลา	2,782	5.33	2,889	5.48	3,000	5.64	3,019	5.7
นราธิวาส	4,552	5.76	4,636	5.82	4,693	5.85	4,746	5.9

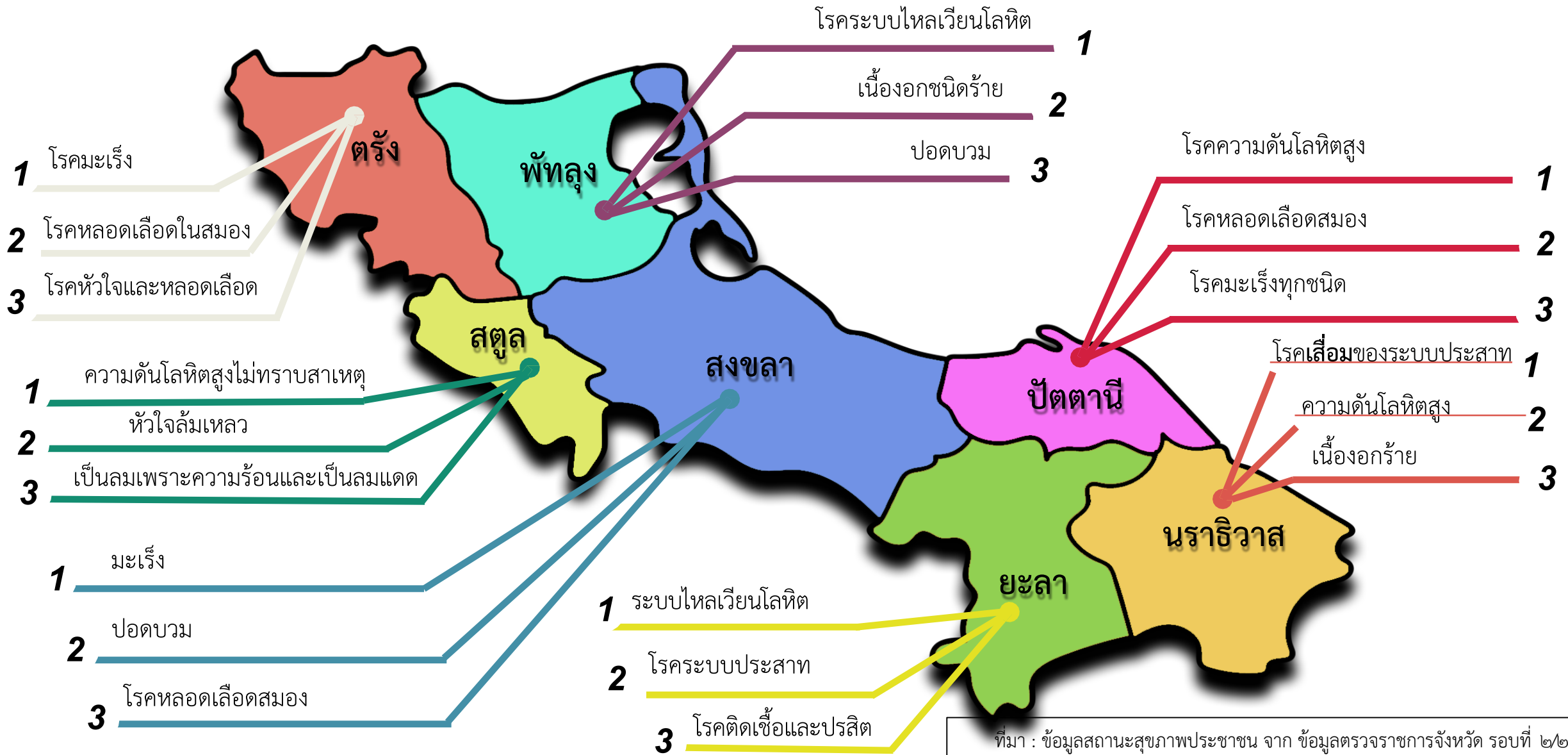
## อัตราตายรวมจากทุกสาเหตุ

	2558	2559	2560	2561	2562
ประเทศ	685.81	721.52	702.41	706.07	754.06
ภาคใต้	586.41	613.88	611.43	613.88	612.83
ปัตตานี	609.21	644.33	649.57	622.20	627.56
ยะลา	536.02	565.47	566.87	569.70	558.73
นราธิวาส	585.88	589.95	598.31	599.93	608.86

<https://www.hiso.or.th/thaihealthstat/area/index.php>



# สาเหตุการตาย 3 อันดับแรกจําแนกรายโรค



ที่มา : ข้อมูลสถานะสุขภาพประชาชน จาก ข้อมูลตรวจราชการจังหวัด รอบที่ ๒/๒๕๖๒

**ภาวะการเจ็บป่วยด้วยโรคไม่ติดต่อ 5 โรคหลัก**  
**(มะเร็ง ความดันโลหิต หัวใจ เบาหวาน และหลอดเลือดสมอง) : 100,000**

จังหวัด	2558	2559	2560	2561	2562
ปัตตานี	3,157	3,026	3,186	3,375	3,431
ยะลา	4,072	4,354	4,973	4,859	5,371
นราธิวาส	4,526	4,231	4,699	5,390	5,482
ภาคใต้ชายแดน	3,932	3,844	4,243	4,548	4,735
ประเทศ	5,814	6,090	6,300	6,711	7,094



# แนวโน้มสถานการณ์ความไม่สงบ

## แนวโน้มสถานการณ์ในพื้นที่จังหวัดชายแดนภาคใต้

จำนวนเหตุการณ์	ปี	เสียชีวิต (คน)	บาดเจ็บ (คน)
1,472	2547	374	552
2,084	2548	533	1,017
1,996	2549	658	1,101
2,396	2550	892	1,670
1,053	2551	448	965
970	2552	490	1,075
1,092	2553	452	927
1,161	2554	512	1,039
1,850	2555	507	1,021
1,791	2556	521	1,019
1,354	2557	429	754
942	2558	312	581
815	2559	309	630
581	2560	250	374
544	2561	218	265
411	2562	180	243
285	2563	107	150

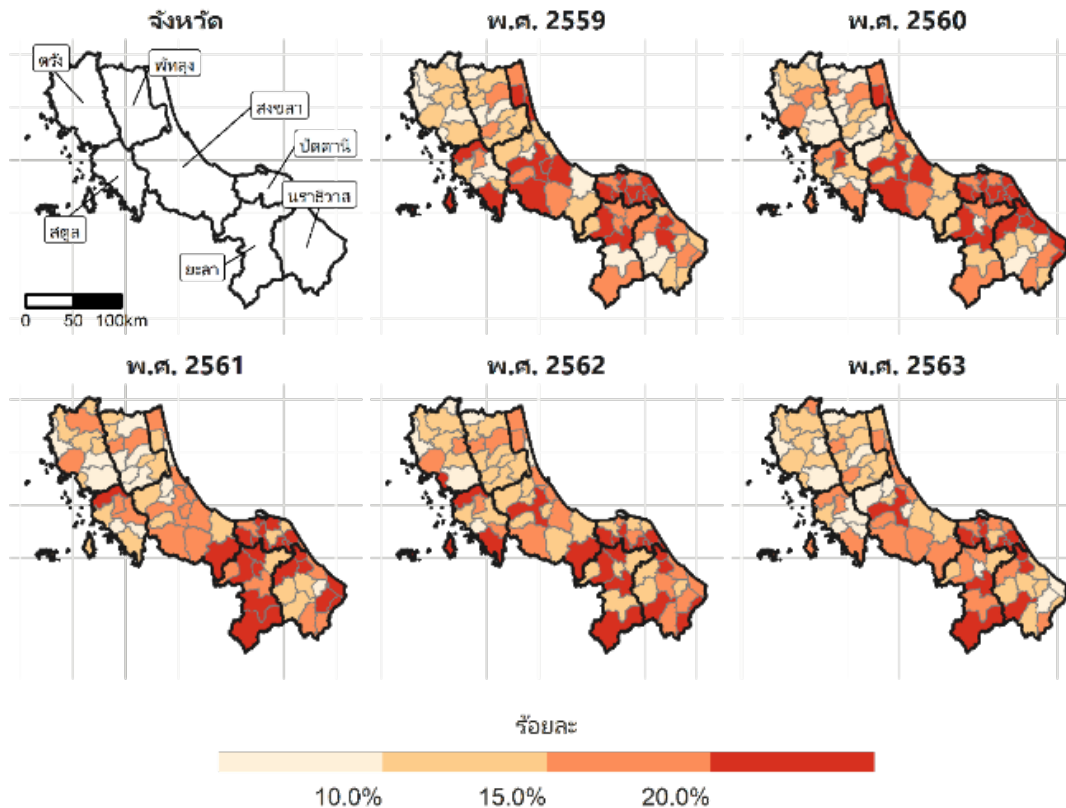
หมายเหตุ: ข้อมูลถึงพฤศจิกายน 2563

ที่มา: สรุปเหตุการณ์ในพื้นที่จังหวัดชายแดนภาคใต้ พ.ศ. 2547 – 2563, ศูนย์เฝ้าระวังสถานการณ์ภาคใต้

# ความชุกของภาวะโลหิตจางในหญิงตั้งครรภ์

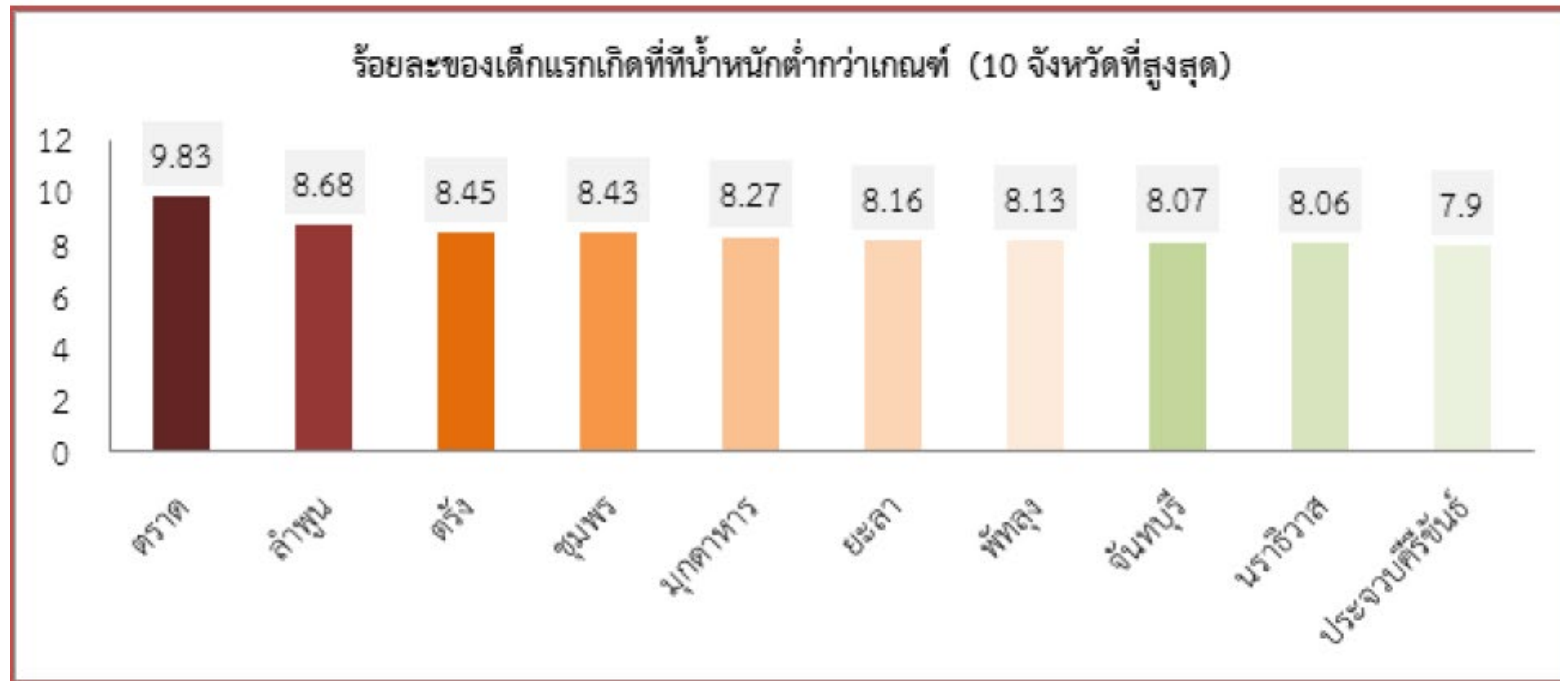
ร้อยละของการมีภาวะโลหิตจางในสตรีตั้งครรภ์ ในเขตสุขภาพที่ 12

ข้อมูลจากปีงบประมาณ 2559 - 2563 [เกณฑ์ สธ. <20]



ภาพรวมทั้ง 3 จังหวัด มีความชุกของภาวะโลหิตจางในสตรีตั้งครรภ์สูง ตั้งแต่ปี พ.ศ.2559-2562 อำเภอที่มีความชุกของภาวะโลหิตจางในสตรีตั้งครรภ์สูงเกินร้อยละ 20 (สีแดงเข้ม) ในปี 2560 2561 และ 2562 ได้แก่ อำเภอกะป้อ อำเภอโคกโพธิ์ อำเภอทุ่งยางแดง อำเภอแม่ลาน อำเภอยะรัง อำเภอยี่งอ อำเภอสายบุรี อำเภอทุ่งหว้า อำเภอยะหา อำเภอบาเจาะ อำเภอเบตง อำเภอเมืองยะลา

# อัตราน้ำหนักรต่ำกว่าเกณฑ์ของเด็กแรกเกิด

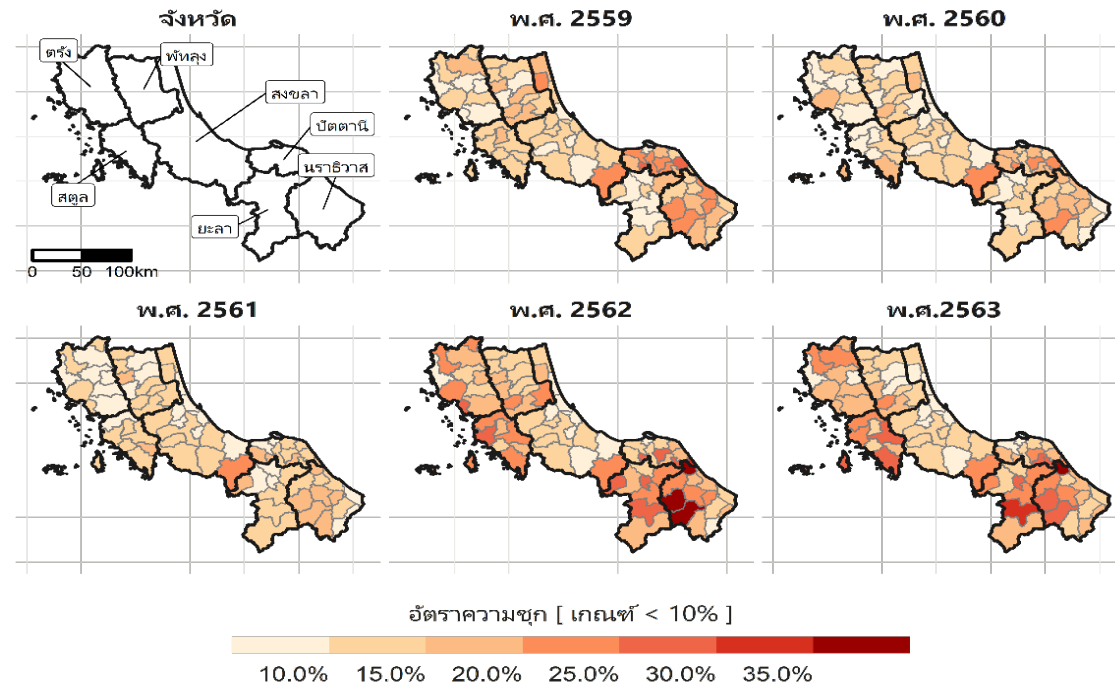


ที่มา: Health Data Center กระทรวงสาธารณสุข (ข้อมูล ณ กันยายน 2562)

# ภาวะเตี้ย ผอม

## ร้อยละของเด็ก 0-5 ปี ที่มีภาวะเตี้ย ในเขตสุขภาพที่ 12

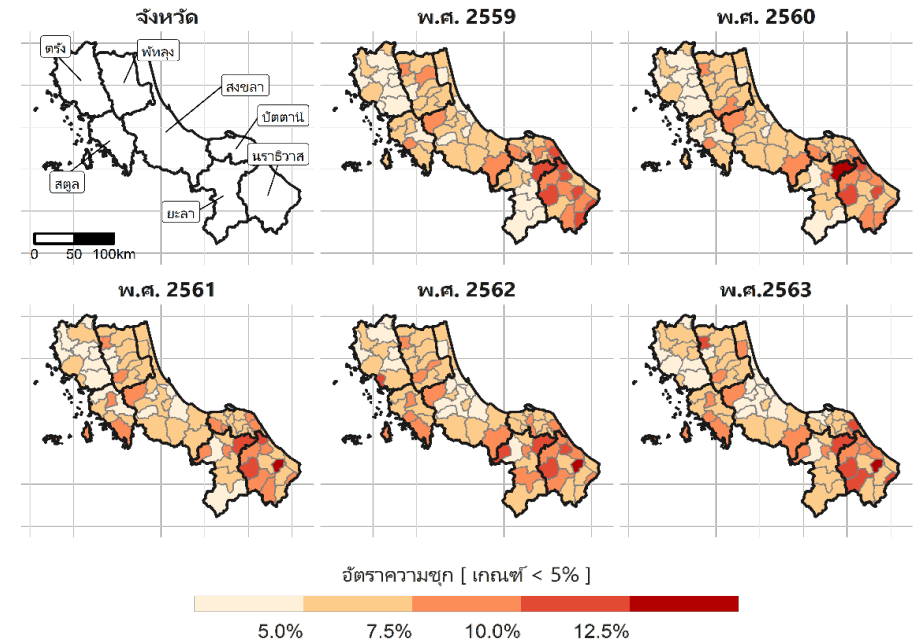
อัตราความชุกของโรค ระหว่าง พ.ศ. 2559 - 2563



โดย ทรงยศ | ที่มา: ฐานข้อมูล สปสช. เขต 12

## ร้อยละของเด็ก 0-5 ปี ที่มีภาวะผอม ในเขตสุขภาพที่ 12

อัตราความชุกของโรค ระหว่าง พ.ศ. 2559 - 2563



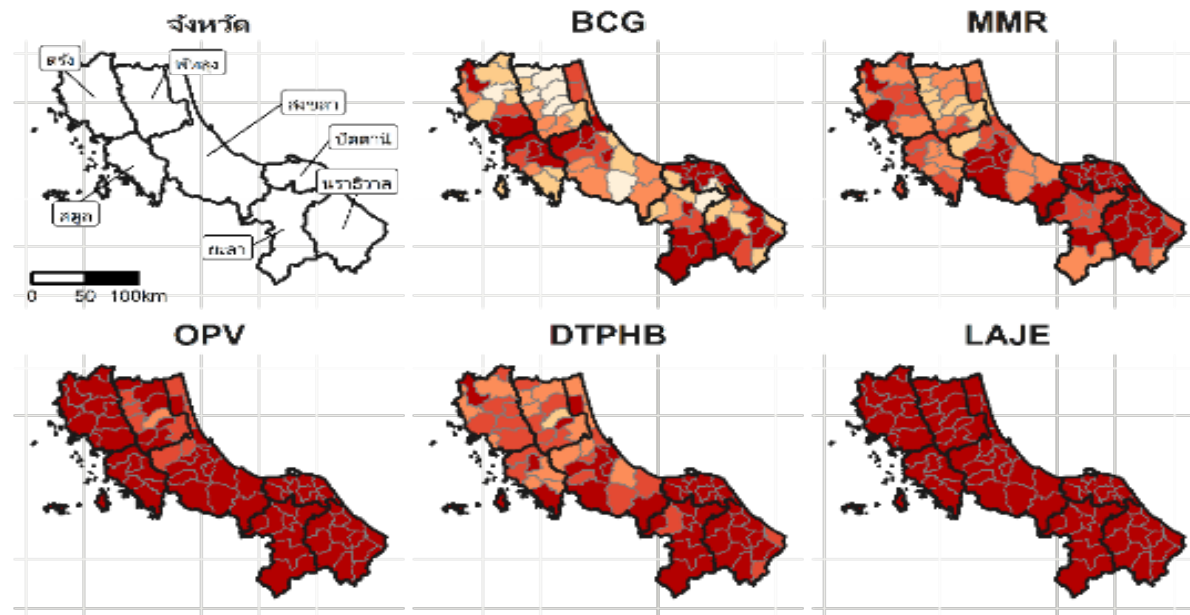
โดย ทรงยศ | ที่มา: ฐานข้อมูล สปสช. เขต 12

ในปี 2563 และ 2564 เด็กใน 3 จังหวัด **มีภาวะเตี้ย** มากกว่าระดับประเทศ ปี 2564 พบเด็กเตี้ยในจังหวัดนราธิวาส ร้อยละ 15.37 ยะลา ร้อยละ 13.72 ปัตตานี ร้อยละ 11.93 ในขณะที่ระดับประเทศพบร้อยละ 10.56 **ภาวะผอม** ภาวะผอมของเด็กทั้ง 3 จังหวัด พบมากกว่าระดับประเทศ ทั้งปี 2563 และ 2564 ในปี 2564 นราธิวาส ยะลา และ ปัตตานี พบเด็กผอมมากที่สุด เมื่อเทียบกับเด็กทั้งภาคใต้ ร้อยละ 8.04 , 7.84, 6.17 และ 5.49 **ภาวะอ้วน** เด็ก 0-5 ปี ที่ ในภาพรวมพบภาวะอ้วนต่ำกว่าระดับประเทศ ไม่มี จังหวัดใดที่มีเด็กอ้วนมากกว่าระดับประเทศ

# อัตราความครอบคลุมของวัคซีนในเด็ก

ร้อยละของความไม่ครบถ้วนของการฉีดวัคซีน ในเขตสุขภาพที่ 12

ร้อยละของความไม่ครบถ้วนในการฉีดวัคซีน



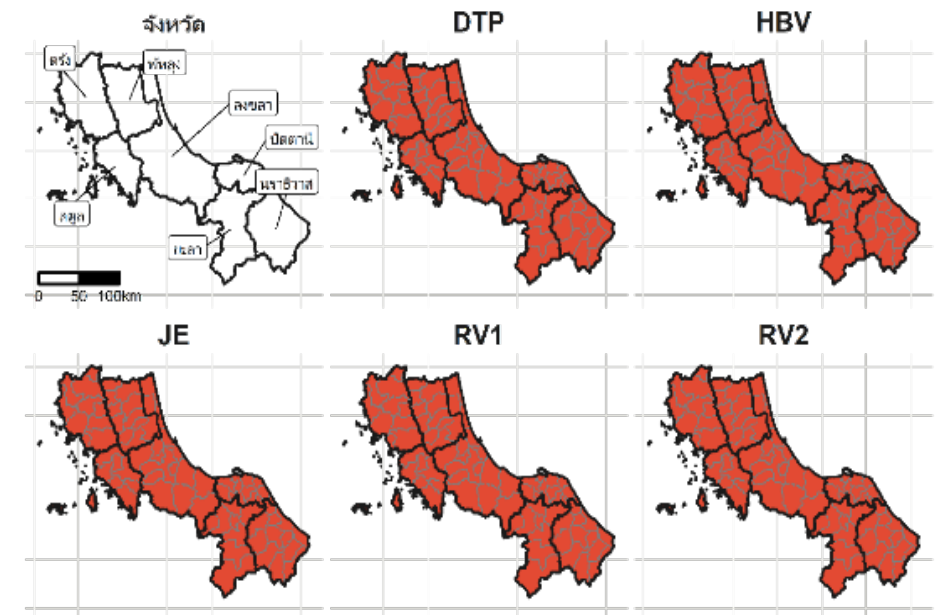
ร้อยละของความไม่ครบถ้วนในการฉีดวัคซีน

10% 20% 30% 40%

โดย อภิชาติ พิเศษกิจจาก คณะสาธารณสุขศาสตร์ | ปีที่ 43 ฉบับที่ 43 มกราคม 2566

ร้อยละของความไม่ครบถ้วนของการฉีดวัคซีน ในเขตสุขภาพที่ 12

ร้อยละของความไม่ครบถ้วนในการฉีดวัคซีน



ร้อยละของความไม่ครบถ้วนในการฉีดวัคซีน

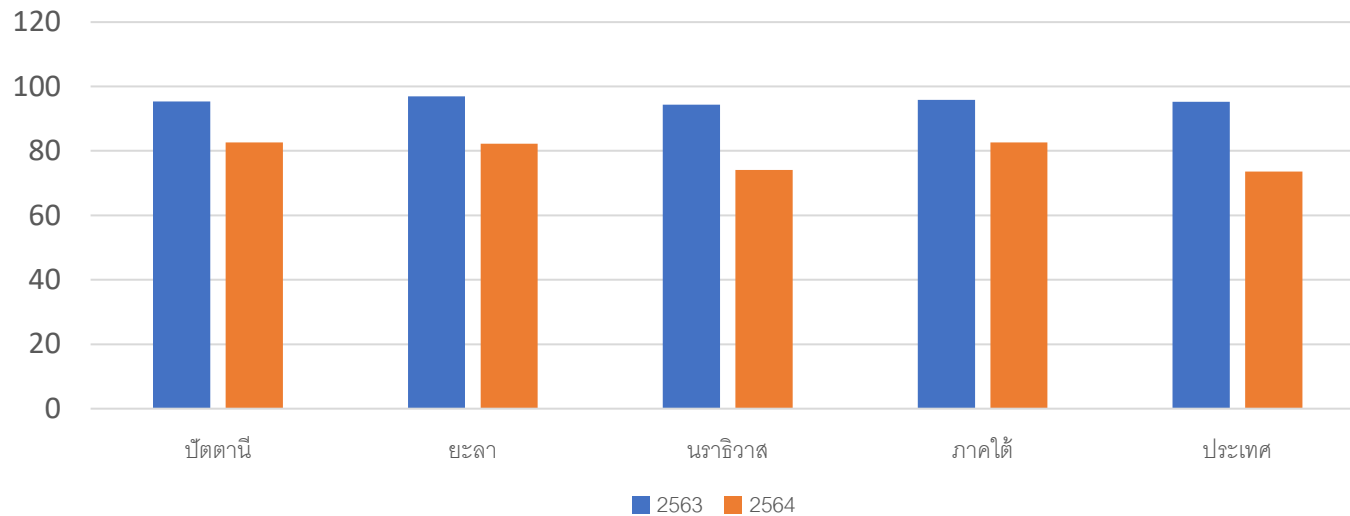
20% 40%

โดย อภิชาติ พิเศษกิจจาก คณะสาธารณสุขศาสตร์ | ปีที่ 43 ฉบับที่ 43 มกราคม 2566

# พัฒนาการเด็ก

- พัฒนาการสมวัย ทั้งปี 2563 และ 64 ภาพรวมภาคใต้ เด็กมีพัฒนาการสมวัยต่ำกว่าระดับประเทศ (ระดับประเทศปี 2563 ร้อยละ 91.16 ปี 64 ระดับประเทศร้อยละ 73.58 เขต 11 ร้อยละ 70.82 เขต 12 ร้อยละ 71.90) ปัตตานี ยะลา และนราธิวาส เด็กมีพัฒนาการสมวัยต่ำกว่าระดับประเทศ

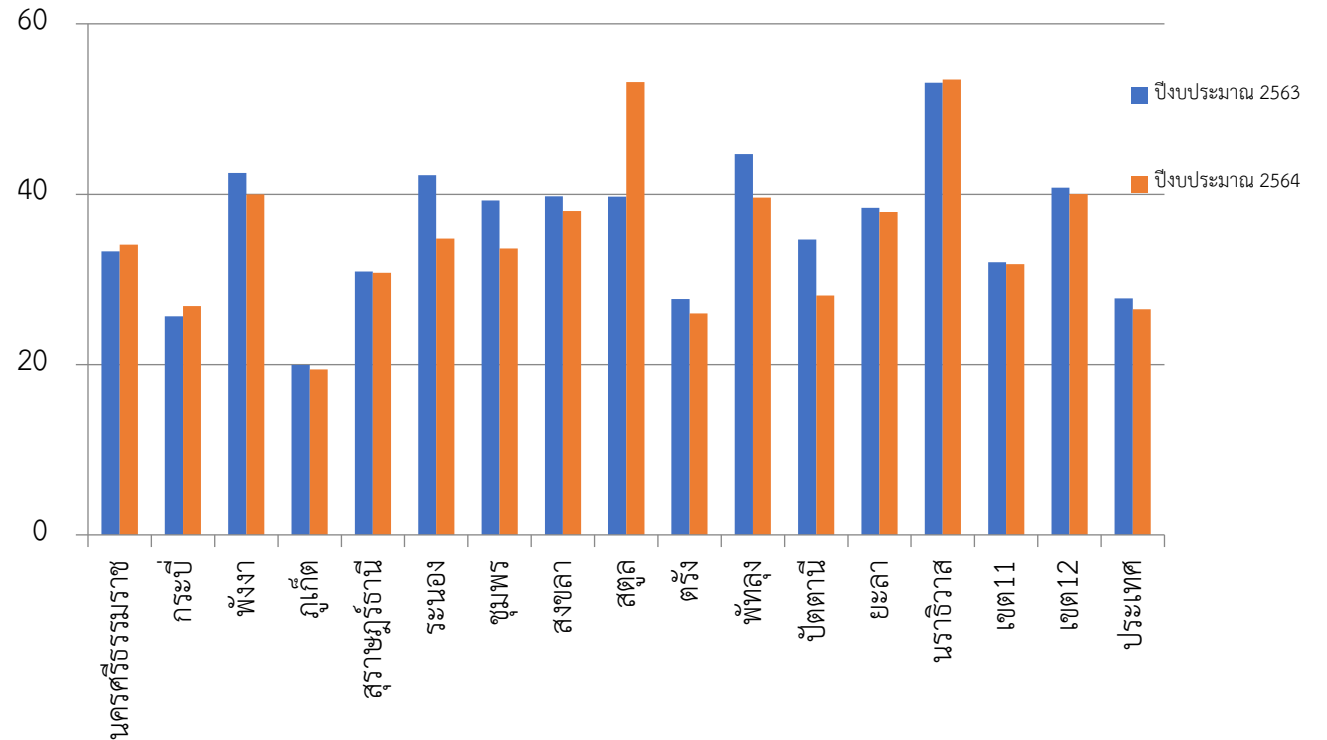
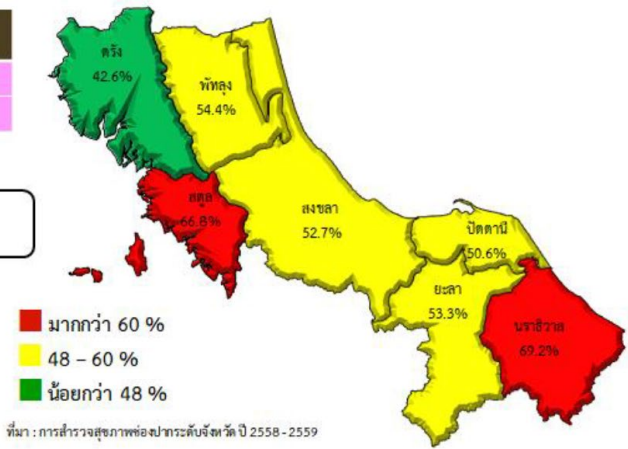
พัฒนาการเด็กปฐมวัย



# อัตราฟันผุในเด็ก

อัตราฟันผุ	ร้อยละ
เขต 12	54.6
ประเทศ	51.5

เป้าหมายต่ำกว่าร้อยละ 48



ปัญหาฟันผุในเด็ก 18 เดือน ภาพรวมภาคใต้ตอนล่าง สูงกว่าทั้งปี 2563 และ 2564 ปี 2563 ปัตตานี ที่มีฟันผุต่ำกว่าระดับประเทศ เด็กอายุ 3 ปี ทุกจังหวัดพบฟันผุมากกว่าระดับประเทศ

# อัตราการสูบบุหรี่ในประชากรอายุ 15 ปีขึ้นไป

## สุขภาพ

การเปลี่ยนแปลงอัตรา  
การสูบบุหรี่ในแต่ละภาค  
ระหว่างปี 2554 และ ปี 2560

▼  
ภาคเหนือ  
อัตราการสูบบุหรี่เฉลี่ยลดลง  
14.9%

▼  
ภาคกลาง  
อัตราการสูบบุหรี่เฉลี่ยลดลง  
5.1%

▼  
ภาคตะวันออกเฉียงเหนือ  
อัตราการสูบบุหรี่เฉลี่ยลดลง  
10.6%

▼  
ภาคใต้  
อัตราการสูบบุหรี่  
เฉลี่ยลดลง  
6.2%



**ภาคใต้**  
มีพฤติกรรม  
สูบบุหรี่สูงสุด

การเปลี่ยนแปลงอัตราการสูบบุหรี่ในแต่ละจังหวัด  
=  $\frac{\text{อัตราการสูบบุหรี่ปี 2560} - \text{อัตราการสูบบุหรี่ปี 2554}}{\text{อัตราการสูบบุหรี่ปี 2554}} \times 100$

จังหวัด	2554	ลำดับ	2560	ลำดับ
ปัตตานี	29.1	3	23.4	12
ยะลา	24.0	25	21.9	23
นราธิวาส	25.6	16	20.1	33

ที่มา: รายงานสถานการณ์การบริโภคยาสูบของประเทศไทย พ.ศ. 2562, ศูนย์วิจัยและจัดการความรู้เพื่อการควบคุมยาสูบ

อัตราการบริโภคยาสูบในจังหวัดทั้งสาม ลดลงจากปี 2554 และ ลำดับของการสูบในจังหวัดปัตตานี และ นราธิวาสดีขึ้น แต่ในจังหวัดยะลา เปลี่ยนจากการสูบมากในลำดับที่ 25 เมื่อปี 2554 เป็น ลำดับ 23 ในปี 2556



# บุคลากรทางการแพทย์

จังหวัด	ประเภทบุคลากรทางการแพทย์	จำนวนบุคลากรทางการแพทย์ (คน)			
		พ.ศ. 2559	พ.ศ. 2560	พ.ศ. 2561	พ.ศ. 2562
1. ปัตตานี	แพทย์	169	196	200	214
	ทันตแพทย์	63	75	73	78
	เภสัชกร	94	100	106	113
	พยาบาลวิชาชีพ	1,850	1,838	1,854	1,835
	พยาบาลเทคนิค	15	3	3	3
2. ยะลา	แพทย์	178	209	207	224
	ทันตแพทย์	58	72	56	67
	เภสัชกร	94	102	94	101
	พยาบาลวิชาชีพ	1,659	1,632	1,691	1,592
	พยาบาลเทคนิค	42	34	28	23
3. นราธิวาส	แพทย์	188	222	235	241
	ทันตแพทย์	40	51	59	62
	เภสัชกร	101	117	117	117
	พยาบาลวิชาชีพ	2,045	2,017	2,013	1,996
	พยาบาลเทคนิค	14	8	5	4

# สัดส่วนประชากรต่อแพทย์

สัดส่วนจำนวนประชากรต่อแพทย์ ปี 2562 (คนต่อแพทย์ 1 คน)

## 10 จังหวัดที่ตีมากที่สุด

กรุงเทพฯ	576
พิษณุโลก	1,064
นครนายก	1,105
สมุทรสาคร	1,129
ชลบุรี	1,153
ขอนแก่น	1,136
เชียงใหม่	1,286
ปทุมธานี	1,344
จันทบุรี	1,449
สระบุรี	1,527

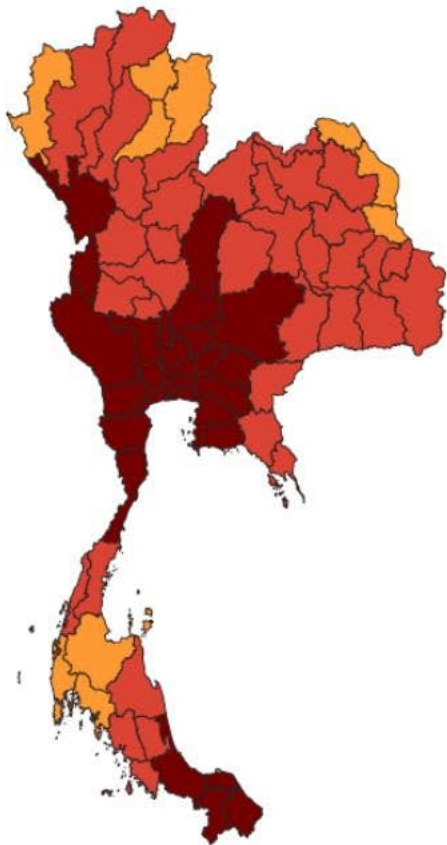
## 10 จังหวัดที่ตีน้อยที่สุด

หนองบัวลำภู	4,748
บึงกาฬ	4,512
นครพนม	4,157
กาฬสินธุ์	3,642
กำแพงเพชร	3,593
สกลนคร	3,423
เพชรบูรณ์	3,364
ร้อยเอ็ด	3,288
บุรีรัมย์	3,263
ชัยภูมิ	3,240

ที่มา: รายงานข้อมูลทรัพยากรสาธารณสุข ประจำปี 2562, สำนักงานปลัดกระทรวงสาธารณสุข  
ข้อมูลจำนวนประชากรรายจังหวัด ปี 2562, กรมการปกครอง

# สถานการณ์ COVID-19

(ร่าง) ระดับของพื้นที่สถานการณ์ย่อยในพื้นที่ที่ราชอาณาจักร ของโรคติดเชื้อไวรัสโคโรนา 2019 (3 ส.ค. 64)



<p>พื้นที่ควบคุมสูงสุด และเข้มงวด 29 จังหวัด</p>	<p>กรุงเทพมหานคร จังหวัดกาญจนบุรี จังหวัดชลบุรี จังหวัดฉะเชิงเทรา จังหวัดตาก จังหวัดนครปฐม จังหวัดนครนายก จังหวัดนครราชสีมา จังหวัดนครราชสีมา จังหวัดนนทบุรี จังหวัดปทุมธานี จังหวัดประจวบคีรีขันธ์ จังหวัดปราจีนบุรี จังหวัดปัตตานี จังหวัดพระนครศรีอยุธยา จังหวัดเพชรบุรี จังหวัดเพชรบูรณ์ จังหวัดยะลา จังหวัดระยอง จังหวัดราชบุรี จังหวัดลพบุรี จังหวัดสงขลา จังหวัดสิงห์บุรี จังหวัดสมุทรปราการ จังหวัดสมุทรสงคราม จังหวัดสมุทรสาคร จังหวัดสระบุรี จังหวัดสุพรรณบุรี จังหวัดอ่างทอง</p>
<p>พื้นที่ควบคุมสูงสุด 37 จังหวัด</p>	<p>จังหวัดกาฬสินธุ์ จังหวัดกำแพงเพชร จังหวัดขอนแก่น จังหวัดจันทบุรี จังหวัดชัยนาท จังหวัดชัยภูมิ จังหวัดชุมพร จังหวัดเชียงราย จังหวัดเชียงใหม่ จังหวัดตรัง จังหวัดตราด จังหวัดนครศรีธรรมราช จังหวัดนครสวรรค์ จังหวัดบุรีรัมย์ จังหวัดพัทลุง จังหวัดพิจิตร จังหวัดพิษณุโลก จังหวัดมหาสารคาม จังหวัดยโสธร จังหวัดระนอง จังหวัดร้อยเอ็ด จังหวัดลำปาง จังหวัดลำพูน จังหวัดเลย จังหวัดศรีสะเกษ จังหวัดสกลนคร จังหวัดสตูล จังหวัดสระแก้ว จังหวัดสุโขทัย จังหวัดสุรินทร์ จังหวัดหนองคาย จังหวัดหนองบัวลำภู จังหวัดอุดรดิษฐ์ จังหวัดอุทัยธานี จังหวัดอุดรธานี จังหวัดอุบลราชธานี จังหวัดอำนาจเจริญ</p>
<p>พื้นที่ควบคุม 11 จังหวัด</p>	<p>จังหวัดกระบี่ จังหวัดนครพนม จังหวัดน่าน จังหวัดบึงกาฬ จังหวัดพะเยา จังหวัดพังงา จังหวัดแพร่ จังหวัดภูเก็ต จังหวัดมุกดาหาร จังหวัดแม่ฮ่องสอน จังหวัดสุราษฎร์ธานี</p>