



**พศ.ดร.ภก.พงศ์เทพ สุธีรวุฒิ**  
 สถาบันการจัดการระบบสุขภาพ  
 มหาวิทยาลัยสงขลานครินทร์

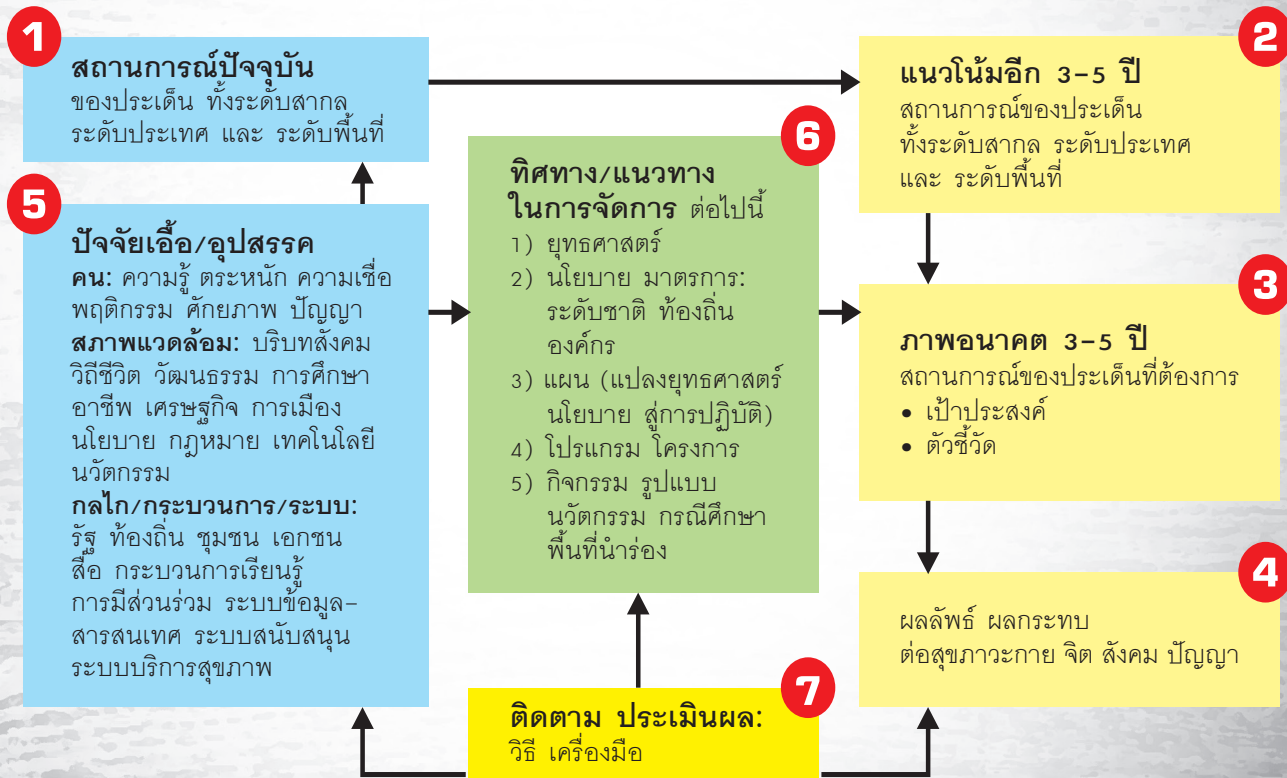


# การบริหารจัดการโครงการ Project Management

# สารบัญเนื้อหา

1. หลักการ แนวคิด และภาพเชิงระบบการบริหารจัดการ.....	3
2. การวิเคราะห์สถานการณ์ วิเคราะห์ปัจจัยเอื้อและปัจจัยที่เป็นอุปสรรค.....	4-5
3. กระบวนการสร้างฉากทัศน์ (Scenarios) วางภาพอนาคต.....	6-9
4. วางจุดหมาย วางเป้าประสงค์ ตัวชี้วัดที่สำคัญ.....	10
5. วิเคราะห์ สร้างสรรค์ยุทธศาสตร์.....	14-15
6. แปลงยุทธศาสตร์ไปสู่แผนปฏิบัติการ.....	16-21
7. เขียนโครงการ สร้างกิจกรรมตามแผน.....	22-25
8. บริหารจัดการโครงการให้บรรลุผลสำเร็จ ทั้งการจัดหาปัจจัยนำเข้า การจัดกระบวนการการได้ผลผลิต ผลลัพธ์ และสร้างผลกระทบเชิงบวก.....	26-30
9. การติดตามโครงการ และการประเมินผลโครงการ เพื่อนำมาใช้ในการปรับปรุงพัฒนาและต่อยอดต่อไป.....	31-43

# ภาพเชิงระบบการบริหารจัดการ



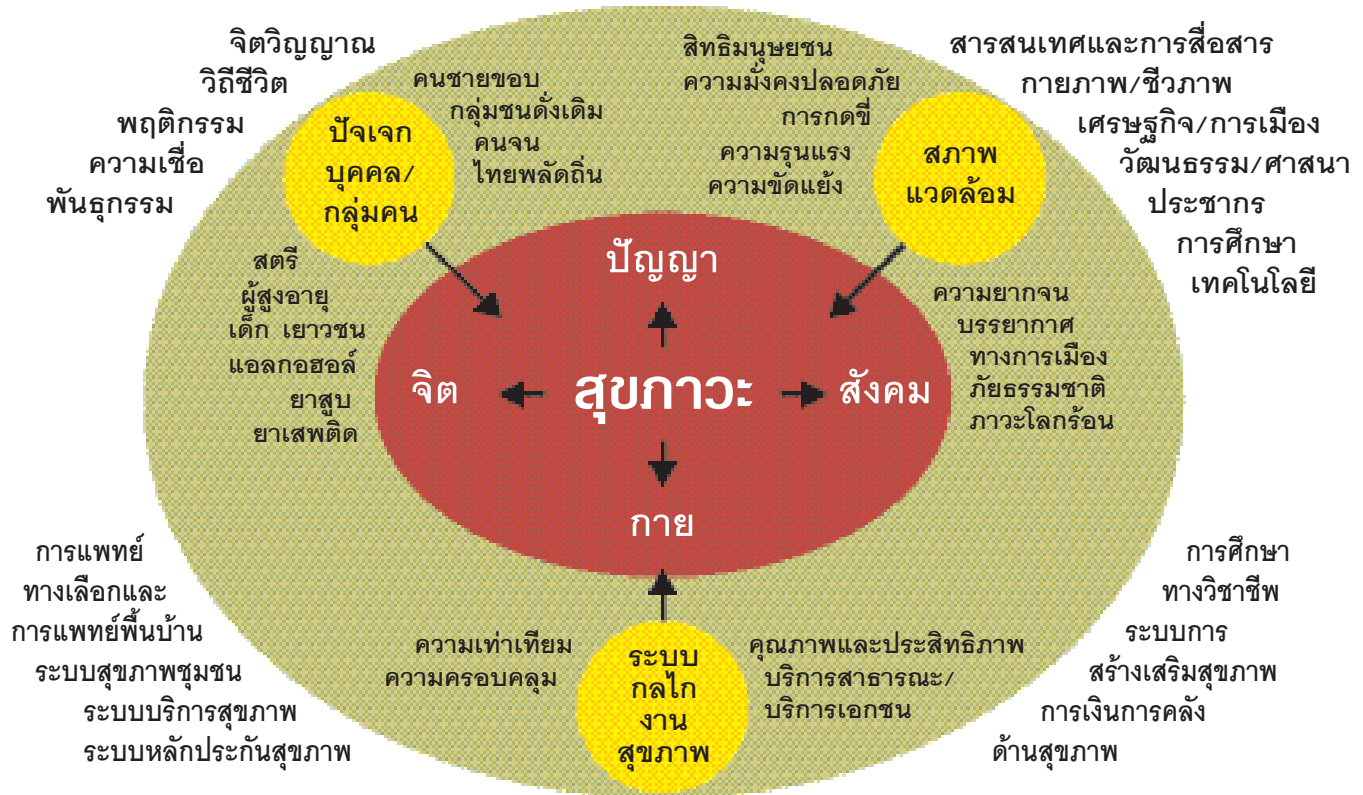


# การวิเคราะห์สถานการณ์ โดยใช้กรอบ DESTEP





# วิเคราะห์ปัจจัยเอื้อและปัจจัยที่เป็นอุปสรรค โดยใช้กรอบปัจจัยกำหนดความสุขภาพ



# กระบวนการสร้างฉากทัศน์ (Scenarios) วางแผนอนาคต

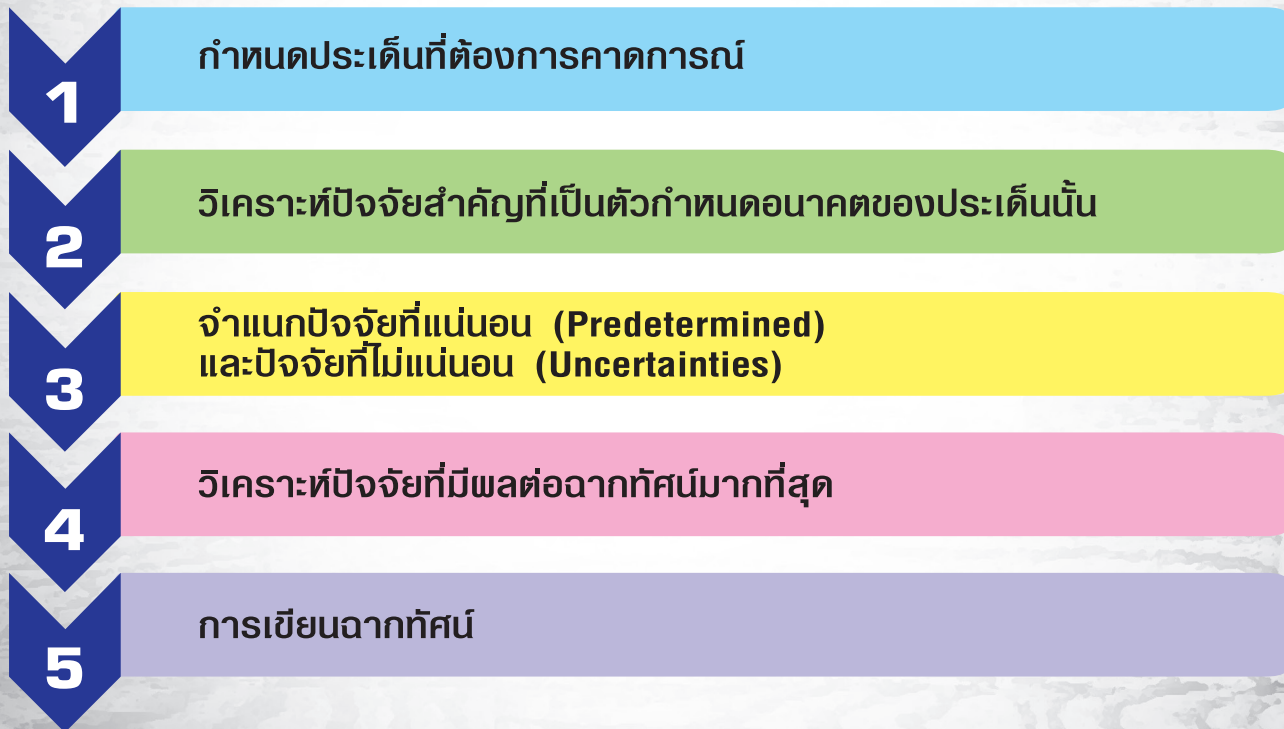
อนาคต  
ที่อาจจะเกิดขึ้น

อนาคต  
ที่เกิดขึ้นแน่นอน

อนาคต  
ที่อาจจะไม่เกิดขึ้น

อนาคต  
ที่ไม่เกิดขึ้นแน่นอน

# กระบวนการสร้างฉากทัศน์ (Scenarios) วางแผนอนาคต





# Future Events

กระทรวงสาธารณสุข  
Ministry of Public Health



ความเป็น  
สังคมเมือง



สังคม  
ผู้สูงอายุ



โลกเชื่อมต่อ  
การค้า  
การลงทุน



การ  
เปลี่ยนแปลง  
สภาพ  
ภูมิอากาศ



ความก้าวหน้า  
Technology

# Contexts

กระทรวงสาธารณสุข  
Ministry of Public Health



คนไทยเจ็บ  
ป่วยจากโรค  
ที่ป้องกันได้

1

ค่าใช้จ่าย  
ด้านสุขภาพ  
ที่เพิ่มขึ้น

2

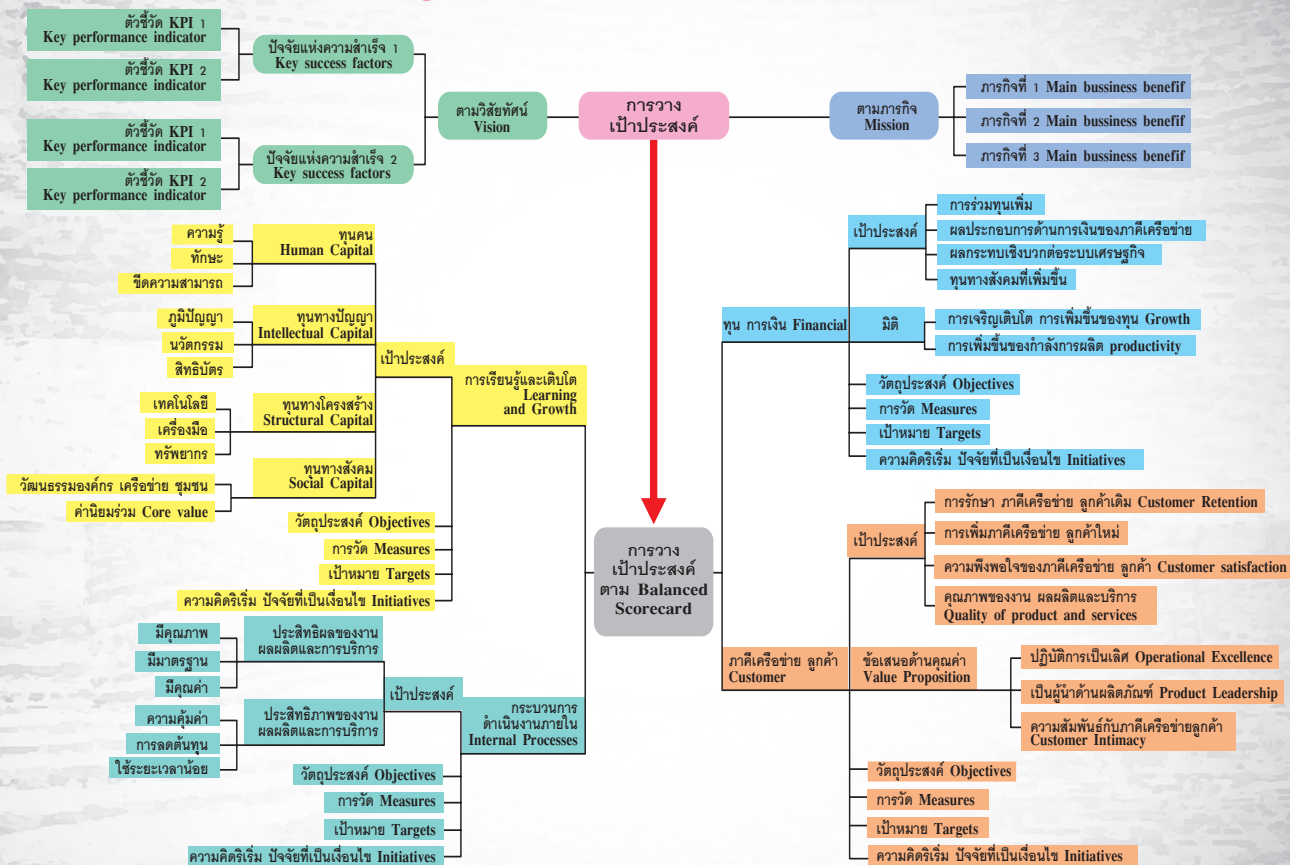
การ  
ขาดแคลน  
กำลังคน  
ด้านสุขภาพ

3

ความเหลื่อม  
ล้ำของระบบ  
สุขภาพ

4

# วางจุดหมาย วางเป้าประสงค์





## ตัวชี้วัดที่สำคัญ

**ตัวชี้วัดทางตรง** หมายถึง ตัวชี้วัดที่เราสามารถวัดได้ตรงไปตรงมา

**ตัวชี้วัดทางอ้อม** หมายถึง คุณค่าบางตัวไม่สามารถวัดได้โดยตรงได้ จึงต้องวัดทางอ้อม ตัวอย่างเช่น การปรับเปลี่ยนพฤติกรรมที่เอื้อต่อสุขภาพของชุมชน ดูได้จากพฤติกรรม การบริโภคลดหวานมันเค็ม การออกกำลังกาย การลดละเลิกการสูบบุหรี่ ดื่มเหล้า

- ตัวชี้วัดพฤติกรรมการบริโภคลดหวานมันเค็ม เช่น ตัวชี้วัดทางตรง คือ วัดจาก ปริมาณตำรับอาหารที่บริโภคในแต่ละวันของครัวเรือน ส่วนตัวชี้วัดทางอ้อม คือ จำนวนร้านอาหารสุขภาพที่เพิ่มขึ้นในชุมชนแสดงว่ามีการบริโภคอาหารสุขภาพเพิ่มขึ้น
- ตัวชี้วัดพฤติกรรมการออกกำลังกาย เช่น ตัวชี้วัดทางตรง คือ ความถี่ของการ ออกกำลังกายของคนในชุมชน ส่วนตัวชี้วัดทางอ้อม คือ มีกลุ่มออกกำลังกาย ประเภทต่าง ๆ เพิ่มขึ้นในชุมชน
- ตัวชี้วัดพฤติกรรมลดละเลิกการสูบบุหรี่ เช่น ตัวชี้วัดทางตรง คือ จำนวน มวนบุหรี่ ที่คนแต่ละคนสูบในแต่ละวัน ส่วนตัวชี้วัดทางอ้อมคือ การเพิ่มขึ้นของ กลุ่มคนเป็นเครือข่ายสร้างกิจกรรมลดละเลิกการสูบบุหรี่

# วิธีการหาความสำคัญ ของปัจจัยภายนอกที่มีผลต่อเป้าประสงค์

ปัจจัยภายนอก Factor	น้ำหนัก Weight (W)	คะแนน Rating (R)	Weighted Score WR = W × R	อธิบาย
คน: ความรู้ ตระหนัก ความเชื่อ พฤติกรรม ศักยภาพ ปัญญา				
สภาพแวดล้อม: สังคม วัฒนธรรม เศรษฐกิจ การเมือง ระบบนิเวศน์ เทคโนโลยี				
กลไก: รัฐ ท้องถิ่น ชุมชน เอกชน สื่อ				
กระบวนการมีส่วนร่วม การเรียนรู้				
ระบบ: ข้อมูล ระบบสนับสนุน				
รวม				

น้ำหนักรวมแต่ละช่อง  
เท่ากับ 100

คะแนนแต่ละช่อง 1-4  
จากน้อยไปมาก

ปัจจัยใดคะแนน WR สูงสุด  
แสดงว่ามีอิทธิพลต่อประเด็น  
ปัญหามากที่สุด

# วิธีการหาความสำคัญ ของปัจจัยภายในที่มีผลต่อเป้าประสงค์

ปัจจัยภายใน Factor	น้ำหนัก Weight (W)	คะแนน Rating (R)	Weighted Score WR = W × R	อธิบาย
ศักยภาพของคนในองค์กร				
ศักยภาพของกลุ่ม องค์กร เครือข่าย				
ศักยภาพด้านทุน				
ศักยภาพด้านวิชาการ ความรู้				
ศักยภาพด้านนวัตกรรม เทคโนโลยี				
ศักยภาพด้านการจัดการ ประสานงาน				
ศักยภาพด้านการสื่อสาร				
รวม				

น้ำหนักรวมแต่ละช่อง  
เท่ากับ 100

คะแนนแต่ละช่อง 1-4  
จากน้อยไปมาก

ปัจจัยใดคะแนน WR สูงสุด  
แสดงว่ามีอิทธิพลต่อประเด็น  
ปัญหามากที่สุด



# การสร้างสรรคัยุทธศาสตร์ โดยแนวคิด SWOT และ SDH

ปัจจัยภายนอก	ปัจจัยภายใน						
	คน	องค์กร	ทุน	วิชาการ	นวัตกรรม	การจัดการ	การสื่อสาร
คน: ความรู้ ตระหนักร ความเชื่อ พฤติกรรม ศักยภาพ ปัญญา							
สภาพแวดล้อม: สังคม วัฒนธรรม เศรษฐกิจ การเมือง ระบบนิเวศน์ เทคโนโลยี							
กลไก: รัฐ ท้องถิ่น ชุมชน เอกชน สื่อ							
กระบวนการมีส่วนร่วม กระบวนการเรียนรู้							
ระบบ: ข้อมูล ระบบสนับสนุน							
รวม							

# การสร้างสรรคยุทธศาสตร์ โดยแนวคิด ปัจจัยกำหนดสุขภาพ

## ปัจจัยเอื้อ/อุปสรรค

คน: ความรู้ ตระหนัก  
ค่านิยมความเชื่อ พฤติกรรม  
ศักยภาพปัญญา

สภาพแวดล้อม: บริบทสังคม  
วิถีชีวิต พื้นที่ วัฒนธรรม

การศึกษา อาชีพ เศรษฐกิจ  
การตลาด การเมือง นโยบาย  
กฎหมาย เทคโนโลยี นวัตกรรม

## กลไก/กระบวนการ/ระบบ:

- รัฐ ท้องถิ่น ชุมชน เอกชน สื่อ
- กระบวนการเรียนรู้ การมีส่วนร่วม
- ระบบข้อมูลสารสนเทศ ระบบ  
สนับสนุน ระบบบริการสุขภาพ

## ทิศทางแนวทางในการจัดการ

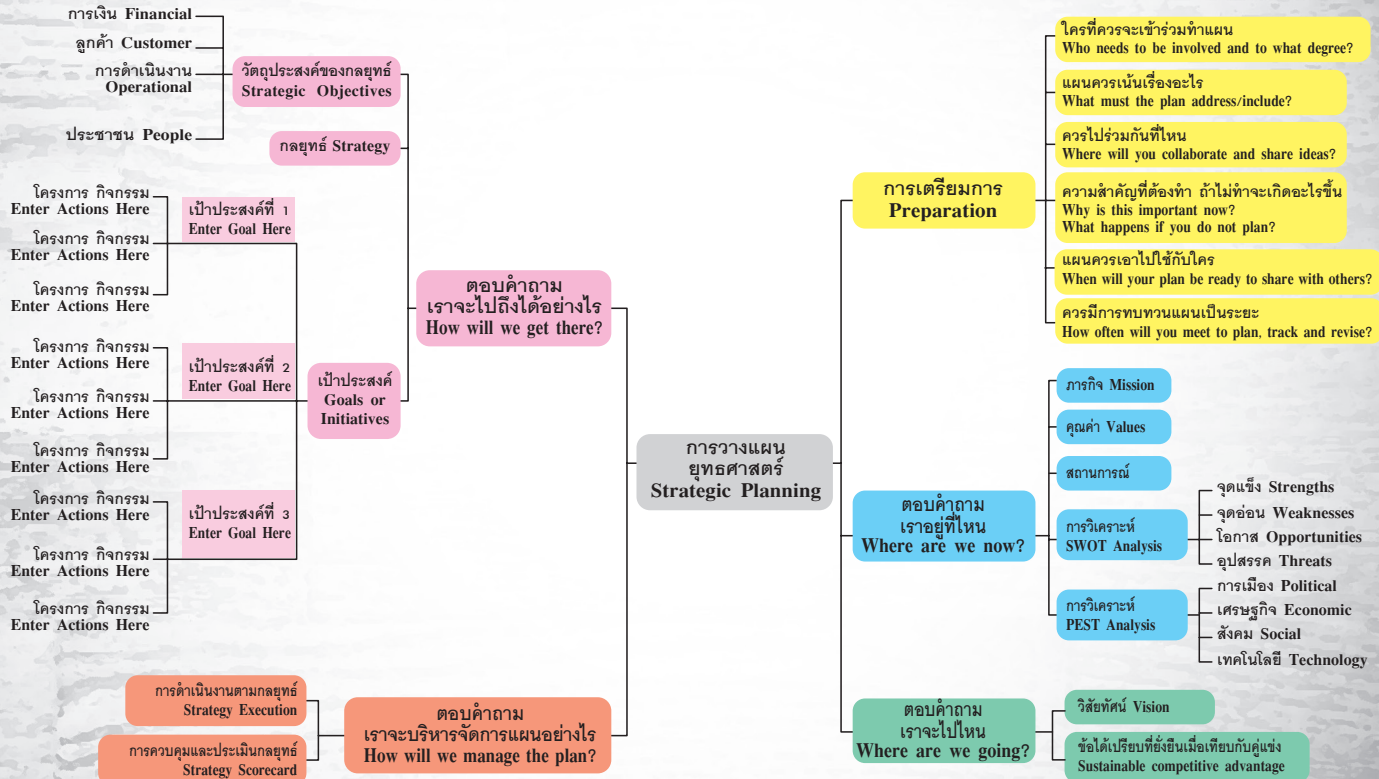
- 1) ยุทธศาสตร์
- 2) นโยบาย มาตรการ: ระดับชาติ  
ท้องถิ่น องค์กร
- 3) แผน (แปลงยุทธศาสตร์  
นโยบาย สู่การปฏิบัติ)
- 4) โปรแกรม
- 5) โครงการ
- 6) กิจกรรม รูปแบบ นวัตกรรม
- 7) การศึกษา พื้นที่นำร่อง

ภาพอนาคต  
3-5 ปี

ที่ต้องการ

- เป้าประสงค์
- ตัวชี้วัด

# แปลงยุทธศาสตร์ไปสู่แผนปฏิบัติการ



# วงจรกิจการบริหารโครงการ

## Spiral Methodology of Project management



# หลักการ และแนวคิดการบริหารโครงการ

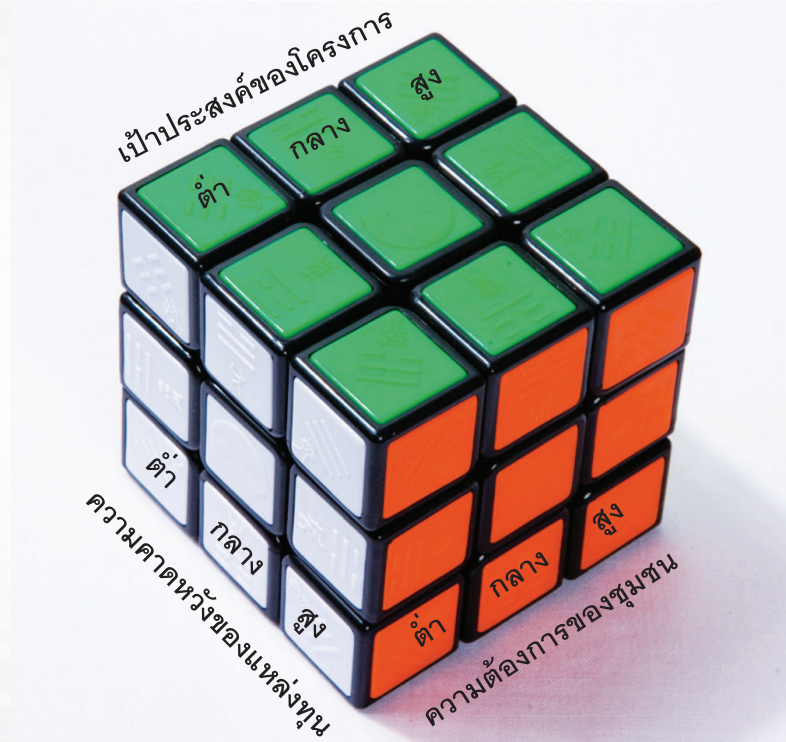
- ตรงในเวลา
- ภายในงบประมาณ
- ได้คุณภาพ
- บรรลุเป้าประสงค์  
ร่วมกัน



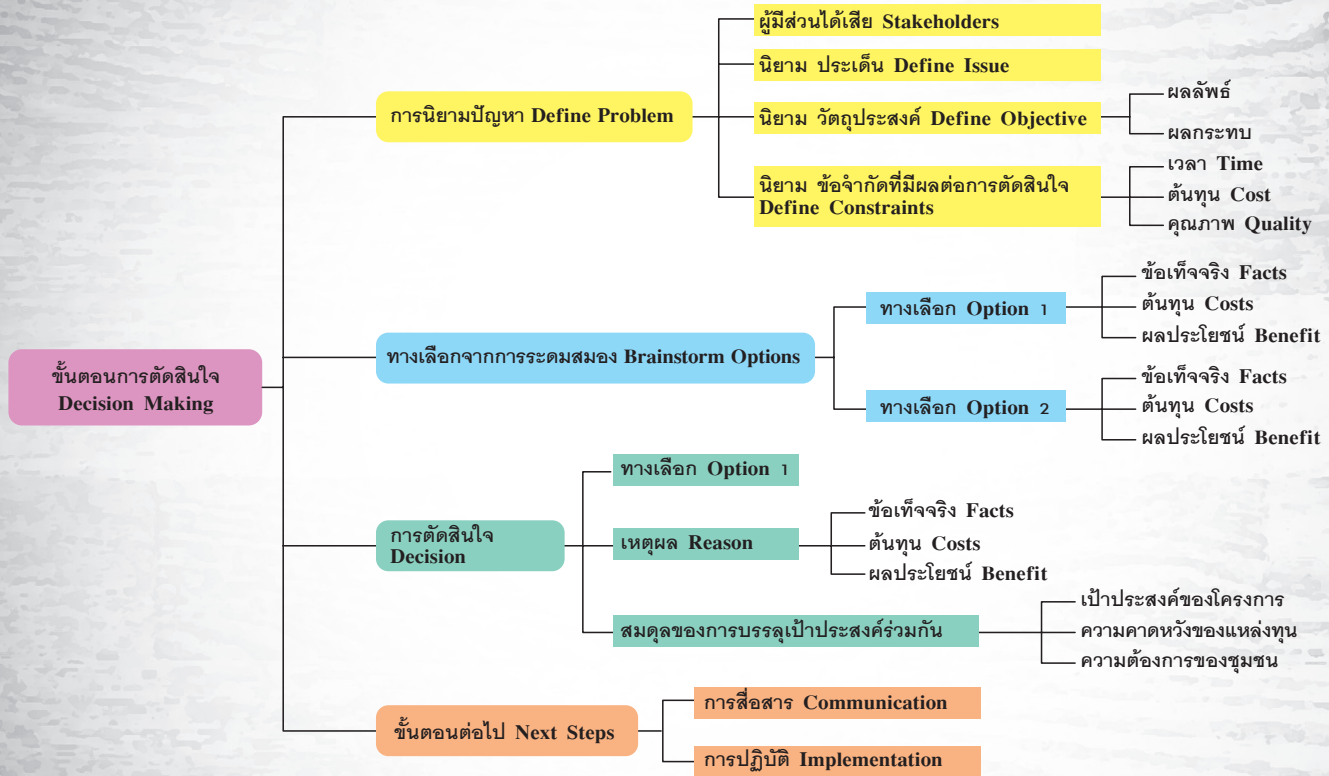
เป็นการประยุกต์ใช้ ความรู้ ทักษะ เครื่องมือ และ เทคนิคในการดำเนินกิจกรรม เพื่อให้บรรลุความต้องการ และความคาดหวังของผู้ที่มีส่วนเกี่ยวข้องกับโครงการ



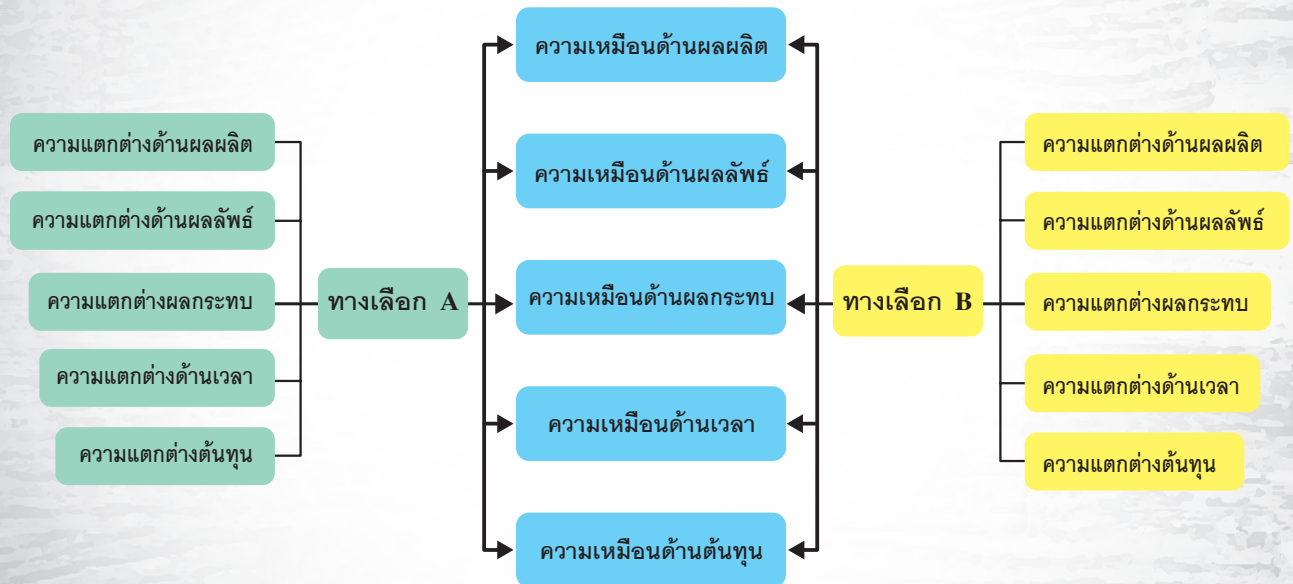
# สมดุลของการบรรลุเป้าประสงค์ร่วมกัน Expectation and Objective Matrix



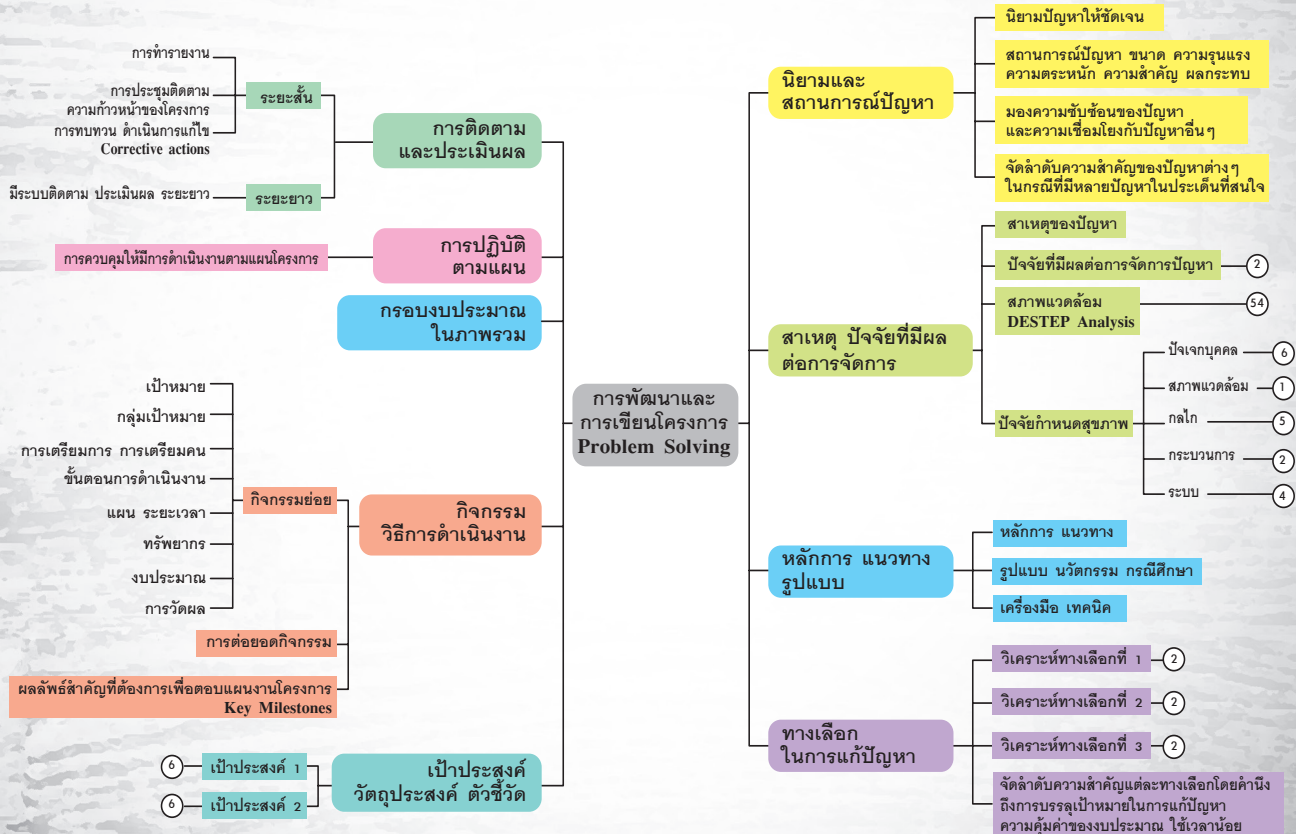
# ขั้นตอนการตัดสินใจทำโครงการ



# ขั้นตอนการวิเคราะห์ทางเลือก



# ตัวแบบการเขียนโครงการ





# การวางแผนโครงการ

1. การลงรายละเอียดตามรูปแบบ  
เครือข่ายโลจิก **Network Logic Model**

2. กำหนดกิจกรรมหลัก กิจกรรมย่อยแต่ละกิจกรรมให้ระบุ

- วัตถุประสงค์ ตัวชี้วัด
- กลุ่มเป้าหมาย
- ขั้นตอนและกระบวนการดำเนินงาน
- เครื่องมือ และ เทคนิค
- ผลที่คาดว่าจะได้รับ ทั้งในรูป  
ผลผลิต ผลลัพธ์ ผลกระทบ
- งบประมาณ



# Network Logic Model

ปัจจัยนำเข้า	วิธีการ/กระบวนการ	ผลผลิต/ผลลัพธ์/ผลกระทบ
	เครื่องมือ และเทคนิค	
	งบประมาณ แหล่งทุน	

**สถานการณ์สุขภาพ :**  
ปัจจัยที่เป็นสาเหตุของปัญหา  
ที่เกี่ยวข้องกับคน กลุ่ม เครือข่าย  
สภาพแวดล้อม กลไก  
และกระบวนการ

**ข้อมูล**

**ทุนของชุมชน :**  
ทรัพยากรธรรมชาติ วัฒนธรรม วิถีชีวิต  
ภูมิปัญญาเศรษฐกิจของชุมชน  
คน กลุ่ม เครือข่าย

**แผนชุมชน แผนสุขภาพ แผนปฏิบัติการ**

- ความเป็นมา
- จุดหมาย/วิสัยทัศน์/เป้าประสงค์/วัตถุประสงค์/เป้าหมาย/ตัวชี้วัด
- ยุทธศาสตร์/วิธีดำเนินการ
- ระยะเวลาดำเนินการ/งบประมาณ
- คณะทำงาน/หน่วยงาน

**ปัจจัยนำเข้า**

- ฐานข้อมูลชุมชน
- แผนปฏิบัติการ/  
แผนชุมชน
- ทุนของชุมชน
- งบประมาณ
- บุคลากร
- ทรัพยากรอื่น

**กระบวนการ**

- การใช้ทรัพยากร
- การดำเนินการ  
ตามแผน
- การบริหารแผน

**ผลผลิต** ได้แก่ รูปธรรมความสำเร็จของ  
การดำเนินงานตามวัตถุประสงค์ของแผน

**ผลลัพธ์** ได้แก่ การเปลี่ยนแปลง  
ความสัมพันธ์ และการเปลี่ยนแปลง  
พฤติกรรม ทั้งระดับบุคคลและเครือข่าย

**ผลกระทบ** ได้แก่ ผลที่เกิดขึ้นกับ  
องค์ประกอบอื่นในระบบ หรือกับชุมชน  
ในภาพรวม

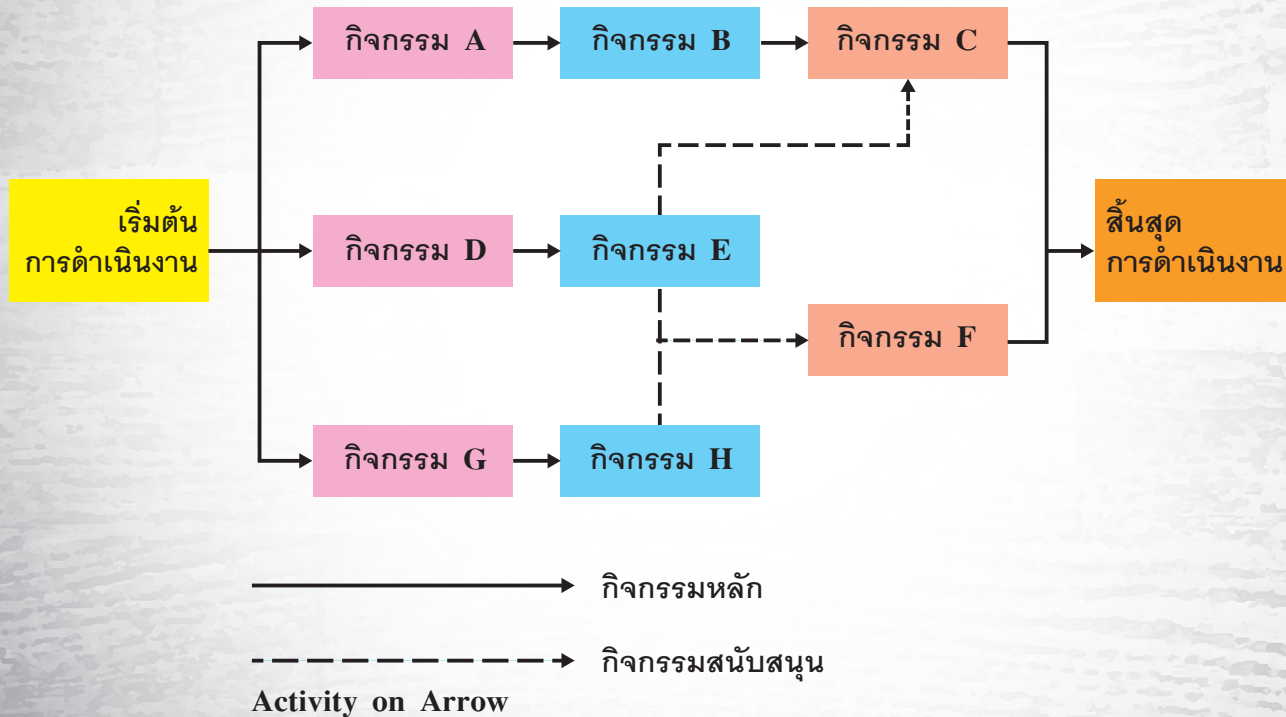
**การติดตาม (Monitoring)**

- Input Monitoring
- Performance Monitoring

**การประเมินผล  
(Evaluation)**

# การเขียนแผนผังลำดับงาน

## Precedence Diagramming Method และ Scheduling Techniques



# การเขียนแผนผังลำดับงาน

## Network Techniques

### Activities specified on arrows (AOA)



 = แสดงความสัมพันธ์ Nodes show relationship

# แผนผังการดำเนินงาน

## Scheduling Techniques Bar/Gantt Chart

แผนการดำเนินงาน												
กิจกรรม	เดือน											
	1	2	3	4	5	6	7	8	9	10	11	12
พัฒนาข้อเสนอและการขับเคลื่อนข้อเสนอ เชิงนโยบายสาธารณะ												
การประชุมทีมงานที่เป็นพหุภาคี	█	█	█	█	█	█	█	█	█	█	█	█
การจัดทำ Mapping		█	█	█	█	█	█	█	█	█	█	█
ทีมงานประเด็นทำร่างข้อเสนอ เชิงนโยบาย (ร่าง 1)		█	█	█	█	█	█	█	█	█	█	█
การพิจารณาร่างข้อเสนอ (ร่าง 1) โดยภาคีที่เกี่ยวข้อง		█	█	█	█	█	█	█	█	█	█	█
ทีมงานนำความเห็นของร่างที่ 1 กลับมาทบทวน		█	█	█	█	█	█	█	█	█	█	█
การพิจารณาข้อเสนอเชิงนโยบาย ร่างที่ 2						█	█	█	█	█	█	█
การผลักดันข้อเสนอเชิงนโยบายสู่การปฏิบัติ							█	█	█	█	█	█



# การดำเนินงานแต่ละกิจกรรม

วัตถุประสงค์ .....

กลุ่มเป้าหมาย .....

ปัจจัยนำเข้า	วิธีการ/กระบวนการ	ผลผลิต/ผลลัพธ์/ผลกระทบ
	เครื่องมือ และเทคนิค	
	งบประมาณ แหล่งทุน	

## วัตถุประสงค์

1. เพื่อให้ครัวเรือนเป้าหมายลดรายจ่ายด้วยทุนชุมชน

## กลุ่มเป้าหมาย

### จำแนกตามช่วงวัย

เด็กเล็ก	0 คน
เด็กวัยเรียน	20 คน
วัยทำงาน	0 คน
ผู้สูงอายุ	20 คน

### จำแนกตามกลุ่มเฉพาะ

คนพิการ	0 คน
ผู้หญิง	0 คน
มุสลิม	0 คน
แรงงาน	60 คน
อื่นๆ ระบุ....	0 คน

## ชื่อกิจกรรม

วิเคราะห์เส้นทางสร้างสุขบ้านทองพูน

### รายละเอียดกิจกรรม

1. ผู้ใหญ่บ้านเชิญตัวแทนกลุ่ม และทุกกลุ่มนำข้อมูลที่ได้จากการสำรวจ มาแจ้งนับเพื่อรวบรวมเป็นสถิติข้อมูล 2. นำข้อมูลจากการแจ้งนับ มาทำการรวบรวม แล้วนำมาวิเคราะห์เป็นร้อยละ 3. นำข้อมูลที่ได้อาจจัดทำเป็นหมวดหมู่ แล้วนำเสนอในรูปแบบแผ่นพับไว้นิต เพื่อนำไปติดไว้ที่อาคารประชุมหรือที่วัดทองพูน เพื่อให้ประชาชนได้รับทราบ 4. ผู้ใหญ่บ้านเชิญลูกบ้านและคณะทำงาน ร่วมกันประชุมเพื่อรับทราบข้อมูล โดยแยกเป็นประเด็น 5. ร่วมกันคิดวิเคราะห์เส้นทางสร้างสุข โดยการลดรายจ่าย เพิ่มรายได้และลดการว่างงาน -ปัญหารายได้ไม่พอเกิดจากอะไร และอะไรคือปัญหาสำคัญสุด -มีแนวทางอย่างไรที่จะทำให้นักในชุมชนอยู่ดีกินดี -ทำอย่างไรให้คนในบ้านทองพูน มีงานทำ -ความสุขบ้านทองพูน สร้างได้อย่างไร 6. ผู้ใหญ่บ้านรวบรวมประเด็นทั้งหมด แล้วนำไปพูดคุยในวันประชุมประจำเดือน

### ระยะเวลาดำเนินงาน

พฤศจิกายน ถึง ธันวาคม 2558

### ผลผลิต (Output) / ผลลัพธ์ (Outcome)

1. มีฐานข้อมูลชุมชนเป็นปัจจุบัน 2. ประชาชนได้รับทราบข้อมูลของชุมชนและตระหนักในปัญหาชุมชน 3. มีการใช้ข้อมูลร่วมกันระดับบุคคล ครอบครัวและชุมชน

### ภาควิธีการสนับสนุน (ระบุชื่อภาคีและวิธีการสนับสนุน เช่น งบประมาณ สิ่งของ การเข้าร่วมอื่นๆ)

วัดทองพูน ให้การสนับสนุนสถานที่จัดทำกิจกรรม พระวัดทองพูน เป็นพระวิทยากรในการถ่ายทอดความรู้ กลุ่ม อสม.บ้านทองพูน เป็นคณะทำงาน กลุ่มจิตอาสาบ้านทองพูน ร่วมเป็นคณะทำงาน อบต.เขาพระบาท ให้การสนับสนุนพี่เลี้ยง รพ.สต.เขาพระบาท ร่วมเป็นวิทยากรและคณะทำงาน โรงเรียนวัดทองพูน สนับสนุนให้นักเรียนเข้าร่วมกิจกรรม กองทุนหลักประกันสุขภาพ ให้การสนับสนุนคณะทำงานและงบประมาณ

## รายละเอียดงบประมาณ

ประเภท	จำนวน	บาท	ครั้ง	ราคา (บาท)
ค่าอาหาร	100 คน	120	1	12,000
ค่าถ่ายเอกสาร	100 ชุด	10	1	1,000
ค่าตอบแทนการประสานงาน	1 คน	500	1	500
<b>รวมค่าใช้จ่าย</b>				<b>13,500</b>

# การติดตามโครงการ

**การติดตาม** เป็นกระบวนการที่จะช่วยให้การดำเนินโครงการสามารถดำเนินไปสู่จุดหมาย และช่วยให้การบริหารจัดการโครงการเป็นไปอย่างมีประสิทธิภาพและประสิทธิผล การติดตาม ควรจะตอบคำถามต่อไปนี้

1. ในการดำเนินโครงการ ในแต่ละขั้นตอน
  - ใครเป็นคนที่เป็นตัวหลัก และใครเป็นตัวยุทธศาสตร์ แต่ละคนมีบทบาทอย่างไร
  - มีการใช้ข้อมูล และความรู้ประกอบในการทำงานอย่างไร
  - มีการปฏิบัติตามหรือประยุกต์การทำงานจากแผนปฏิบัติการที่วางไว้ได้อย่างไร
  - มีการใช้งบประมาณมากน้อยเพียงไร และจากแหล่งงบประมาณใด
  - มีการใช้สถานที่ เครื่องมือ วัสดุ อุปกรณ์ อย่างไร
  - มีการใช้ทุนทางสังคมที่มีอยู่ในชุมชนมาหนุนเสริมการทำงานอย่างไร
2. ได้ปฏิบัติงานตามแผนงานที่กำหนดหรือไม่ อย่างไร มีปัญหาอุปสรรคอะไร และมีการปรับวิธีการทำงาน รวมถึงมีการปรับแผนอย่างไร
3. แต่ละขั้นตอนได้ผลตามที่คาดหวังหรือไม่ ถ้าไม่ ควรจะต้องปรับวิธีการทำงานอย่างไร
4. ต้องการการหนุนเสริมจากใคร หน่วยงานใด ในเรื่องใดบ้าง อย่างไร

# การประเมินผลโครงการ

**การประเมินผล** เป็นกระบวนการที่จะวิเคราะห์ สังเคราะห์คุณค่าต่างๆ ที่เกิดขึ้นจากการดำเนินโครงการเพื่อการขยายผล และเพื่อการพัฒนาต่อไป การประเมินผล ควรจะตอบคำถามต่อไปนี้

1. มีปัจจัยสำคัญใดบ้างที่ทำให้โครงการบรรลุหรือไม่บรรลุเป้าหมาย ตัวอย่างเช่น ปัจจัยที่เกี่ยวข้องกับคน ปัจจัยที่เกี่ยวข้องกับสภาพแวดล้อม และปัจจัยที่เกี่ยวข้องกับกลไกการดำเนินงาน
2. การดำเนินงานแต่ละขั้นตอน ต้องใช้กระบวนการอะไร อย่างไรบ้าง และควรใช้กระบวนการสำคัญอะไรบ้างที่จะส่งผลต่อความสำเร็จในการดำเนินงานของโครงการ
3. ผลที่เกิดขึ้นทั้งที่โดยตั้งใจ และไม่ตั้งใจมีอะไรบ้างทั้งที่เป็นผลผลิต ผลลัพธ์และผลกระทบ
4. คุณค่าทั้งภายใน และภายนอก ความสำเร็จที่สำคัญของโครงการมีอะไรบ้าง และแนวทางการพัฒนาอย่างต่อเนื่องควรทำอย่างไร
  - คุณค่าภายใน เช่น คุณค่าของความเป็นคน คุณค่าที่เกิดจากความรู้หรือการรับรู้ภายใน
  - คุณค่าภายนอก เป็นคุณค่าที่เห็นเป็นรูปธรรมเชิงประจักษ์ วัดเป็นค่าเชิงปริมาณได้

# การรวบรวมข้อมูล เพื่อการติดตามและประเมินผล

1. **การเก็บข้อมูลแบบไม่มีโครงสร้าง** เป็นการเก็บข้อมูลเชิงคุณภาพ เพื่อใช้ในการอธิบายปรากฏการณ์ต่างๆ ที่เกิดขึ้น เช่น การถอดบทเรียน การทำสุนทรียสนทนา กลุ่มสนทนา การทำ AAR (การเรียนรู้หลังทำงาน: After Action Review) การสัมภาษณ์เชิงลึกผู้นำในชุมชน การใช้กลุ่มสัมภาษณ์ การสังเกตอย่างมีส่วนร่วม การทบทวนข้อมูลทุติยภูมิ เป็นต้น

2. **การเก็บข้อมูลแบบมีโครงสร้าง** ส่วนใหญ่ใช้ในการเก็บข้อมูลเชิงปริมาณ เช่น การสำรวจ การตรวจสอบ โดยใช้แบบสอบถาม และการใช้แบบสัมภาษณ์ ในการติดตามประเมินผลแบบเสริมพลังนี้ ควรออกแบบโครงสร้างเพื่อใช้เป็นแนวทางในการสัมภาษณ์ แลกเปลี่ยนเรียนรู้ระหว่างผู้ทำการประเมินกับกลุ่มเป้าหมายที่ถูกประเมิน อาจจะใช้ร่วมกับการสำรวจได้ แต่ไม่ควรใช้การสำรวจเพียงวิธีเดียว



# แบบฟอร์มการติดตามโครงการ

## แบบติดตามประเมินปัจจัยนำเข้า (Input Evaluation)

(1) ข้อมูลชุมชนใดบ้างที่มีและที่ใช้ในการดำเนินโครงการ	มี/ไม่มีข้อมูล	ใช้/ไม่ใช้ข้อมูล	สาระสำคัญข้อมูล	ที่มาของแหล่งข้อมูล
ข้อมูลสถานการณ์ ระดับปัจเจก				
ข้อมูลสถานการณ์ ระดับครอบครัว				
ข้อมูลสถานการณ์ ระดับชุมชน				
(2) การดำเนินโครงการนี้สอดคล้องกับแผนเดิมหรือมีการทบทวนแผนที่มีอยู่เดิมต่อไปนี้อย่างไร	ความสอดคล้อง	มี/ไม่มี การทบทวน	สาระสำคัญของความสอดคล้องและการทบทวนแผน	
แผนชุมชน				
แผนของท้องถิ่น				
แผนของหน่วยงานราชการ				

<b>(3) ทุนของชุมชน ที่มีส่วนสำคัญต่อการดำเนินงานของโครงการ</b>	<b>สาระสำคัญ อธิบายจุดเด่นของทุนที่นำมาใช้ในโครงการ</b>	<b>ที่มาของ แหล่งข้อมูล</b>
ทรัพยากรธรรมชาติที่มีอยู่ในชุมชน		
วัฒนธรรม วิถีชีวิตที่มีอยู่ในชุมชน		
ภูมิปัญญาที่มีอยู่ในชุมชน		
เศรษฐกิจของชุมชน		
<b>(4) คน กลุ่มคน เครือข่ายสำคัญที่มีส่วนร่วมในโครงการ</b>	<b>สาระสำคัญ ระบุชื่อและบทบาท</b>	<b>ที่มาของ แหล่งข้อมูล</b>
คน กลุ่ม เครือข่ายที่เป็นภาคีหลัก (หมายถึง แกนนำที่เป็นผู้ปฏิบัติการของโครงการ)		
คน กลุ่ม เครือข่ายที่เป็นภาคียุทธศาสตร์ (หมายถึงแกนนำที่เป็นผู้ผลักดัน หรือมี อิทธิพลต่อความสำเร็จของโครงการ)		
<b>(5) งบประมาณและทรัพยากร</b>	<b>สาระสำคัญ (ให้บอกจำนวนเงินหรือประเภทของทรัพยากร)</b>	<b>แหล่งที่มา</b>
งบประมาณ		
ทรัพยากรอื่น		

# แบบการติดตามการดำเนินงานกิจกรรมของโครงการ (Process Evaluation)

กิจกรรม	ระยะเวลา		เป้าหมาย/วิธีการ		ผลการดำเนินงาน		ปัญหา/อุปสรรคและการแก้ไข
	ตามแผน	ปฏิบัติจริง	ตามแผน	ปฏิบัติจริง	ตามแผน	ปฏิบัติจริง	

เป้าประสงค์หรือวัตถุประสงค์	ตัวชี้วัด (Indicator)	ผลผลิต (Output)	ผลลัพธ์ (Outcome)	ผลกระทบ (Impact)	ข้อสังเกตที่สำคัญ

# แบบวิเคราะห์ปัจจัยกำหนดความสำเร็จของโครงการ

การเปลี่ยนแปลงทั้งที่คาดการณ์ไว้และไม่ได้คาดการณ์ไว้ล่วงหน้า	รายละเอียด	หลักฐาน	แนวทางการพัฒนาต่อ
การเปลี่ยนแปลงที่เกิดกับคน กลุ่มคน เครือข่าย			
การเปลี่ยนแปลงสภาพแวดล้อม			
การเปลี่ยนแปลงกลไกและกระบวนการในชุมชน			

# แบบประเมินคุณค่าของโครงการ

คุณค่า ที่เกิดขึ้น	ประเด็น	ผลที่เกิดขึ้น		รายละเอียด	หลักฐาน/ แหล่งอ้างอิง	แนวทางการ พัฒนาต่อ
		มี	ไม่มี			
1. เกิดความรู้ นวัตกรรม ชุมชน	ความรู้ใหม่/องค์ความรู้ใหม่					
	สิ่งประดิษฐ์ใหม่/ผลผลิตใหม่					
	กระบวนการใหม่					
	วิธีการทำงานใหม่ การจัดการใหม่					
	การเกิดกลุ่มใหม่ โครงสร้างในชุมชนใหม่					
	แหล่งเรียนรู้ใหม่					
	อื่นๆ					



คุณค่า ที่เกิดขึ้น	ประเด็น	ผลที่เกิดขึ้น		รายละเอียด	หลักฐาน/ แหล่งอ้างอิง	แนวทางการ พัฒนาต่อ
		มี	ไม่มี			
2. เกิดการ ปรับเปลี่ยน พฤติกรรม ที่เอื้อต่อ ความสำเร็จ	การดูแลสุขภาพอนามัยส่วนบุคคล					
	การบริโภค					
	การออกกำลังกาย					
	การลด ละ เลิก อบายมุข เช่น การพนัน เหล้า บุหรี่					
	การลดพฤติกรรมเสี่ยง เช่น พฤติกรรมเสี่ยงทางเพศ การขับรถโดยประมาท					
	การจัดการอารมณ์/ความเครียด					
	การดำรงชีวิต/วิถีชีวิต เช่น การใช้ภูมิปัญญาท้องถิ่น/สมุนไพร ในการดูแลสุขภาพตนเอง					
	พฤติกรรมจัดการตนเอง ครอบครัว ชุมชน					
	พฤติกรรมอื่น ๆ					

คุณค่า ที่เกิดขึ้น	ประเด็น	ผลที่เกิดขึ้น		รายละเอียด	หลักฐาน/ แหล่งอ้างอิง	แนวทางการ พัฒนาต่อ
		มี	ไม่มี			
3. การสร้างสภาพ แวดล้อมที่เอื้อ ต่อสุขภาวะ (กายภาพ สังคม และ เศรษฐกิจ)	กายภาพ เช่น การจัดการดิน ขยะ ป่า น้ำ การใช้สารเคมีเกษตร และสิ่งแวดล้อมในครัวเรือน ที่ถูกต้องลักษณะ					
	สังคม เช่น ความปลอดภัยในชีวิต และทรัพย์สิน ลดอุบัติเหตุ ครอบครัวอบอุ่น การจัดการสภาพ แวดล้อมที่เอื้อต่อเด็ก เยาวชน และกลุ่มวัยต่างๆ มีพื้นที่ สาธารณะ/พื้นที่ทางสังคม เพื่อเอื้อต่อการส่งเสริมสุขภาพ ของคนในชุมชน มีการใช้ศาสนา/ วัฒนธรรมเป็นฐานการพัฒนา					
	เศรษฐกิจสร้างสรรค์สังคม/ สร้างอาชีพ/เพิ่มรายได้					
	มีการบริการสุขภาพทางเลือก และมีช่องทางการเข้าถึงระบบ บริการสุขภาพ					
	สภาพแวดล้อมอื่นๆ					

คุณค่า ที่เกิดขึ้น	ประเด็น	ผลที่เกิดขึ้น		รายละเอียด	หลักฐาน/ แหล่งอ้างอิง	แนวทางการ พัฒนาต่อ
		มี	ไม่มี			
4. เกิด กระบวนการ ชุมชน	เกิดการเชื่อมโยงประสานงาน ระหว่างกลุ่ม/เครือข่าย (ในและหรือนอกชุมชน)					
	การเรียนรู้การแก้ปัญหาชุมชน (การประเมินปัญหา การวางแผน การปฏิบัติการ และการประเมิน)					
	การใช้ประโยชน์จากทุนในชุมชน เช่น การระดมทุน การใช้ ทรัพยากรบุคคลในชุมชน					
	มีการขับเคลื่อนการดำเนินงาน ของกลุ่มและชุมชนที่เกิดจาก โครงการอย่างต่อเนื่อง					
	เกิดกระบวนการใช้ความรู้ ในการทำงานพัฒนาชุมชน					
	เกิดทักษะในการจัดการโครงการ เช่น การใช้ข้อมูลในการตัดสินใจ การทำแผนปฏิบัติการ					
	กระบวนการชุมชนอื่นๆ					

คุณค่า ที่เกิดขึ้น	ประเด็น	ผลที่เกิดขึ้น		รายละเอียด	หลักฐาน/ แหล่งอ้างอิง	แนวทางการ พัฒนาต่อ
		มี	ไม่มี			
5. ผลกระทบ เชิงบวกและ นโยบาย สาธารณะ ที่เอื้อต่อการ สร้างสุขภาวะ ชุมชน	มีกฎ/กติกา ของกลุ่ม ชุมชน					
	มีมาตรการทางสังคมของกลุ่มชุมชน					
	มีธรรมนูญของชุมชน					
	อื่นๆ เช่น ออกเป็นข้อบัญญัติท้องถิ่น ฯลฯ					
6. มิติสุขภาวะ ปัญญา/ สุขภาวะทาง จิตวิญญาณ	ความรู้สึภาคภูมิใจในตัวเอง/ กลุ่ม/ชุมชน					
	การเห็นประโยชน์ส่วนรวม และส่วนตนอย่างสมดุล					
	การใช้ชีวิตอย่างเรียบง่าย และพอเพียง					
	ชุมชนมีความเอื้ออาทร					
	มีการตัดสินใจโดยใช้ฐานปัญญา					
	มิติอื่นๆ ระบุ					

## การปิดโครงการ การจัดทำรายงาน

- การสังเคราะห์ผล  
และสรุปผลการดำเนินงาน
- การทำรายงานผลการดำเนินงาน
  - การทำรายงานการเงิน
- บทเรียนสำคัญ เพื่อการเรียนรู้
- การทำแผนเพื่อการต่อยอด  
ผลการดำเนินงาน





## สถาบันการจัดการระบบสุขภาพ มหาวิทยาลัยสงขลานครินทร์

ชั้น 10 อาคารศูนย์ทรัพยากรการเรียนรู้ และอาคารบริหารวิชาการ  
มหาวิทยาลัยสงขลานครินทร์ อ.หาดใหญ่ จ.สงขลา 90110  
โทรศัพท์ 074-282902 แฟกซ์ 074-282901