
กรณีศึกษาการใช้พื้นที่ส่งเสริมกิจกรรมทางกาย พื้นที่ศูนย์กีฬาในมหาวิทยาลัยสงขลานครินทร์ วิทยาเขตภูเก็ต

ภูเก็ตเมืองท่องเที่ยวสุขภาพ



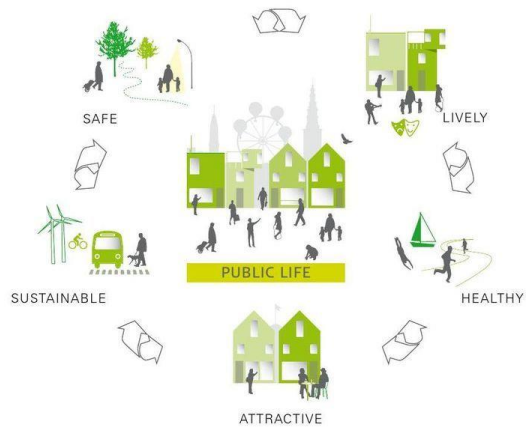
Healthy
Space
Forum

ที่มาและความสำคัญ



ส่งเสริมให้เกิด

Active Environment



การออกแบบและการวางแผน

โครงข่ายสภาพแวดล้อมสุขภาวะ



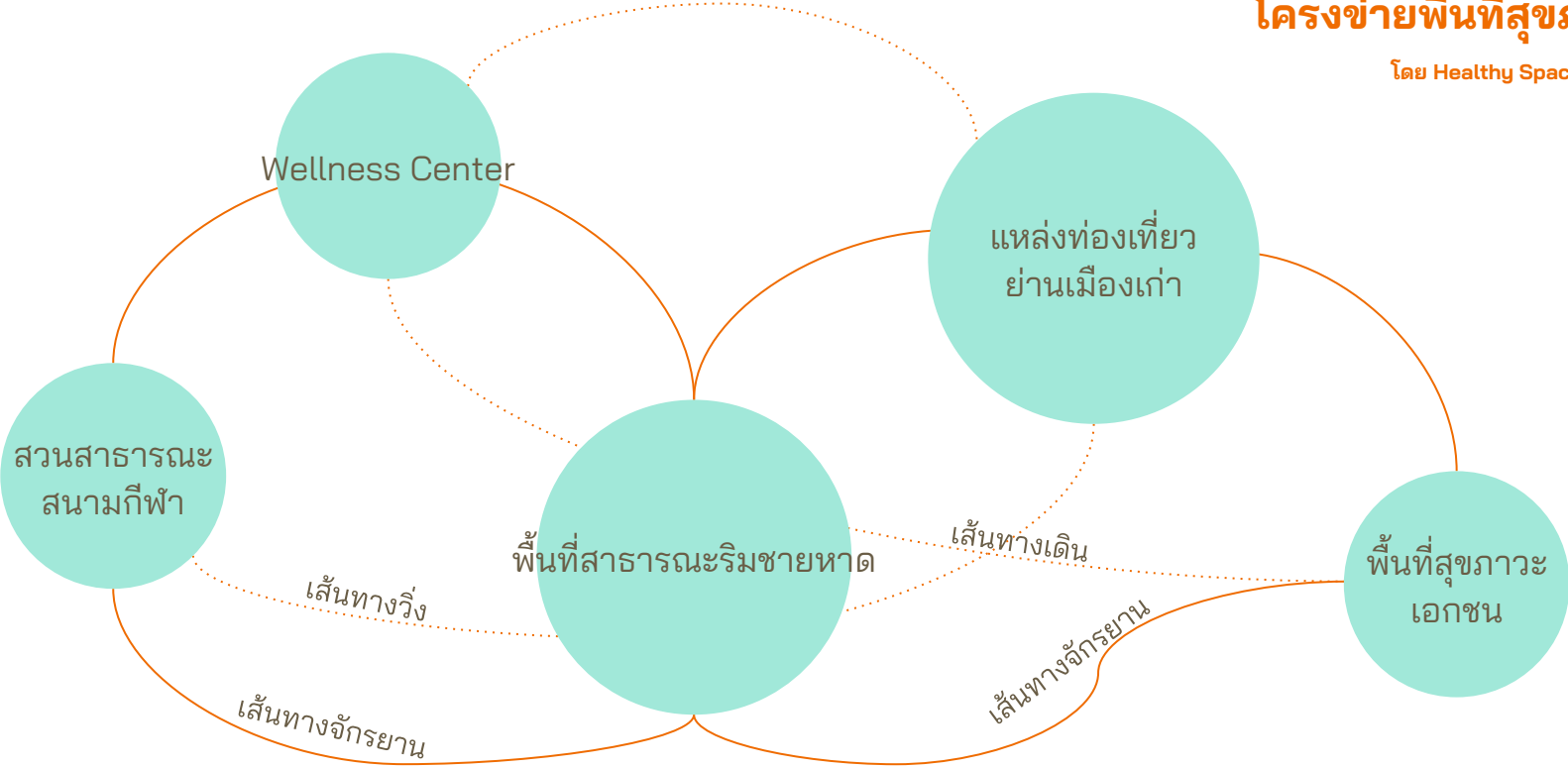
“ภูเก็ตเมืองท่องเที่ยวสุขภาวะ”

ฟื้นฟูการท่องเที่ยวด้วยกิจกรรมทางกาย

Network of Healthy Space

โครงข่ายพื้นที่สุขภาพ

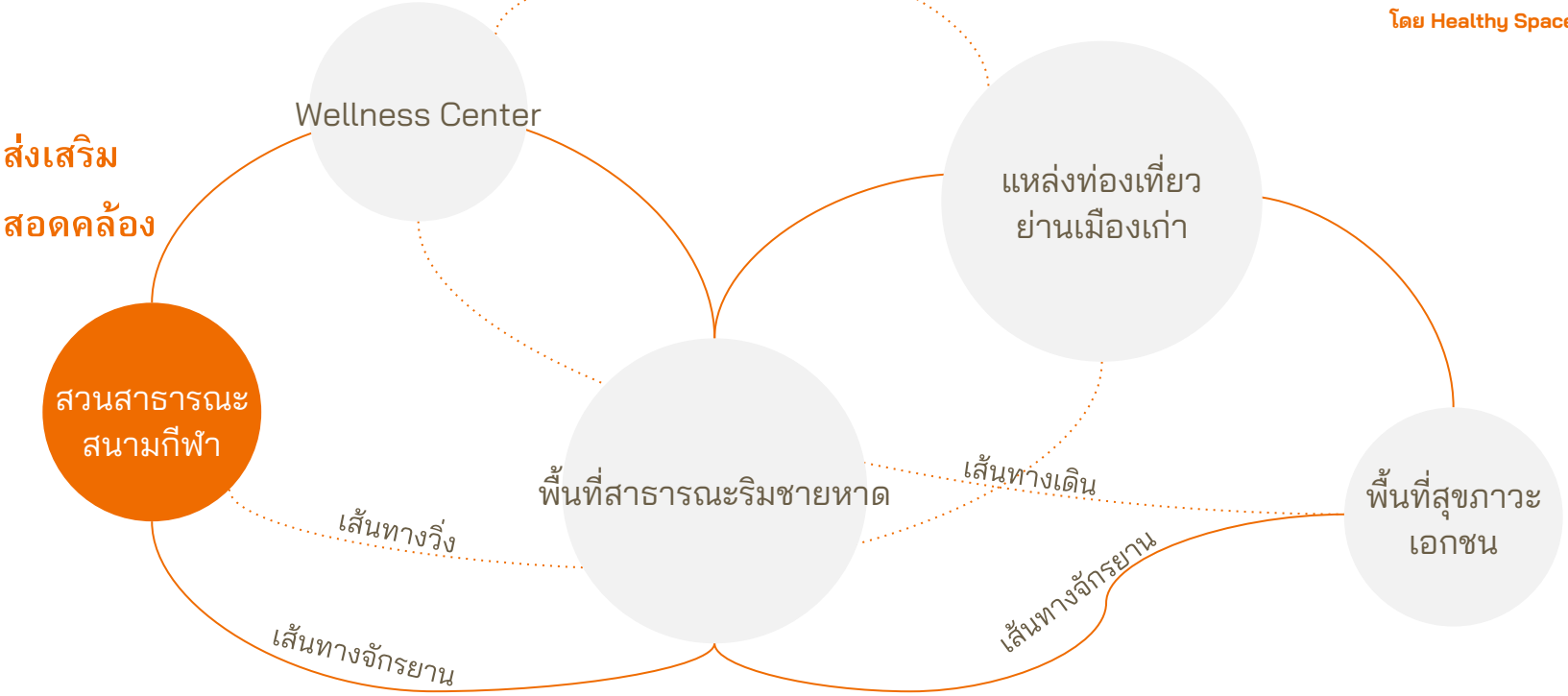
โดย Healthy Space Forum



Network of Healthy Space

โครงข่ายพื้นที่สุขภาพ

โดย Healthy Space Forum



ส่งเสริม
สอดคล้อง

สวนสาธารณะ
สนามกีฬา

Wellness Center

พื้นที่สาธารณะริมชายหาด

แหล่งท่องเที่ยว
ย่านเมืองเก่า

พื้นที่สุขภาพ
เอกชน

เส้นทางวิ่ง

เส้นทางเดิน

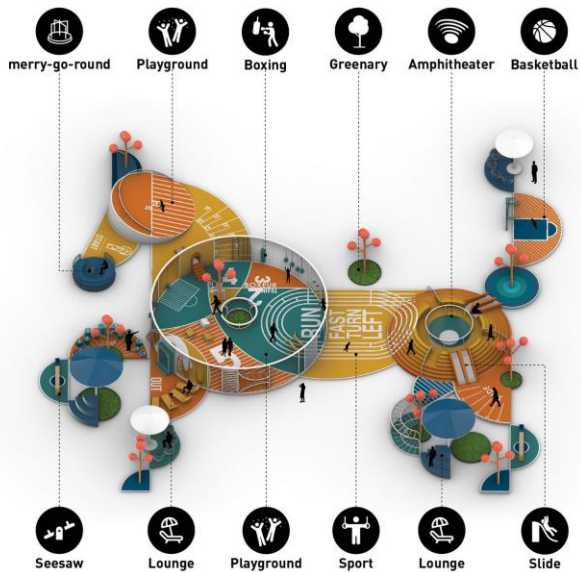
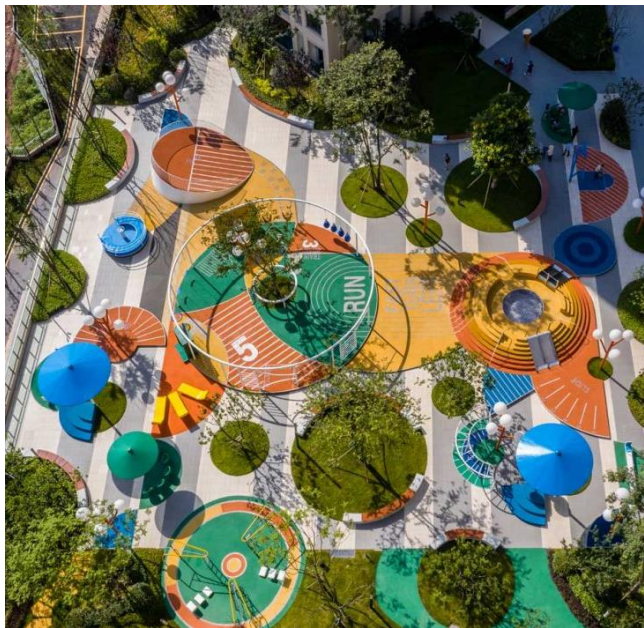
เส้นทางจักรยาน

เส้นทางจักรยาน

กรณีศึกษาการใช้พื้นที่

- Horseland
- Playground Slope at the Risskov School
- Superkilen
- Basurama, Taipei, Taiwan
- Toa Payoh Dragon Playground, Singapore

Horseland, Chongqing, China



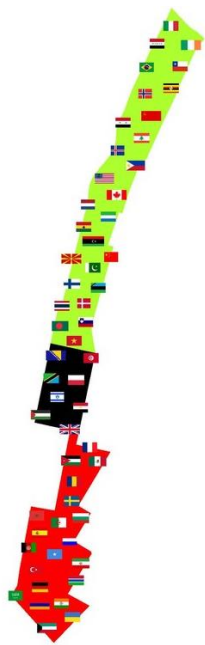
สร้างความหลากหลายทางกิจกรรมในพื้นที่จำกัด

Playground Slope at the Risskov School, Denmark



สร้างความหลากหลายทางกิจกรรมตามลักษณะพื้นที่

Superkilen, Copenhagen, Denmark Playground Slope at the Risskov School



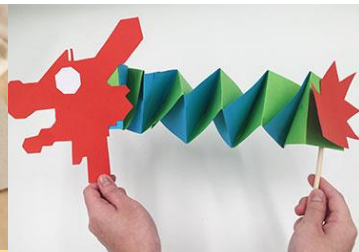
สร้างความหลากหลายทางกิจกรรมด้วยวัฒนธรรม

Basurama, Taipei, Taiwan



สร้างความหลากหลายทางกิจกรรมจากวัสดุเหลือใช้

Toa Payoh Dragon Playground, Singapore



สร้างแหล่งท่องเที่ยวและผลิตภัณฑ์จากแหล่งกิจกรรม