

การประชุมประสานความร่วมมือระหว่างเครือข่ายสร้างเสริมสุขภาพภาคใต้
และเครือข่ายกองทุนหลักประกันสุขภาพระดับท้องถิ่นเขต 11 สุราษฎร์ธานี และ เขต 12 สงขลา

18 – 19 ธันวาคม 2559

ณ โรงแรมอีโคอิน อำเภอเมือง จังหวัดตรัง

ความคาดหวัง

เครือข่าย

- มีความรู้ความเข้าใจการขับเคลื่อนงานร่วมกันอย่างมีประสิทธิภาพ
- บูรณาการภารกิจสู่การขับเคลื่อนงานร่วม
- เปิดพื้นที่แลกเปลี่ยน มุมมอง แนวคิด การทำงานร่วมกันในระดับเครือข่าย
- เครือข่ายมีส่วนร่วมกำหนดแผนการทำงาน
- ปฏิบัติการสร้าง “ระบบสุขภาพองค์กรร่วม ร่วมกันในระดับเครือข่าย”

การขับเคลื่อนงานมีทิศทางชัดเจนและประสิทธิภาพ

- พัฒนาศักยภาพทีมงานพื้นที่และทีมพี่เลี้ยง
- ร่วมจัดทำแผนการขับเคลื่อนร่วม โดย มีเป้าหมายร่วมที่ชัดเจน , ปฏิบัติการจริง , มีความต่อเนื่อง
- กำหนดทิศทาง เป้าหมายการเคลื่อนหลายระดับ พื้นที่ เขต ภาคใต้ (วิเคราะห์สถานการณ์, ความจริง, ปัจจัยที่เกี่ยวข้อง, เพื่อกำหนดทิศทาง)
- กำหนดทิศทางสุขภาพ “องค์กรร่วม” ระดับภาคใต้ขับเคลื่อนงานร่วม

พัฒนาระดับการทำงาน

- พัฒนาคณะทำงาน แกนนำ คนขับเคลื่อน ต้อง รู้ เข้าใจ และมีทักษะ
- เชื่อมโยงการทำงานระบบสุขภาพองค์กรร่วมภาคใต้
- เครื่องมือกองทุนฯ

ความกังวล

ทีมขับเคลื่อน

- การขับเคลื่อนงานภาคใต้ที่เป็นรูปธรรมมีแนวทางอย่างไร?
- ผู้รับผิดชอบงานกองทุนฯขาดประสบการณ์และความเชี่ยวชาญในงานกองทุนฯ ส่งผลต่อความเชื่อมั่นของกองทุนฯตำบล

ความรู้ความเข้าใจ (การทำงาน / หลักการทำงาน)

- การบูรณาการทำงาน 3 ภาคส่วน สธ , สปสช , อปท
- กรรมการกองทุนฯ พี่เลี้ยง ขาดศักยภาพในการบริหารจัดการกองทุนฯ
- ยังขาดองค์ความรู้ความเข้าใจในการบริหารจัดการกองทุนฯ
- ข้อจำกัดของแต่ละกองทุนฯในการดำเนินการ
- ภัยคุกคามจากสิ่งแวดล้อมที่มีผลกระทบต่อสุขภาพ

นโยบายขับเคลื่อน

- การปรับเปลี่ยนนโยบายภาครัฐ เช่น การกระจายอำนาจ นโยบายสุขภาพ ยังต้องเฝ้าดู
- การปรับนโยบายสู่การขับเคลื่อนงานสุขภาพในท้องถิ่น

กฎระเบียบ

- กฎระเบียบการใช้จ่ายเงิน ที่ความต่าง ไม่เอื้อกับการทำงานพื้นที่ ไม่มีความชัดเจน

แลกเปลี่ยนเรียนรู้

กลุ่มที่ 1

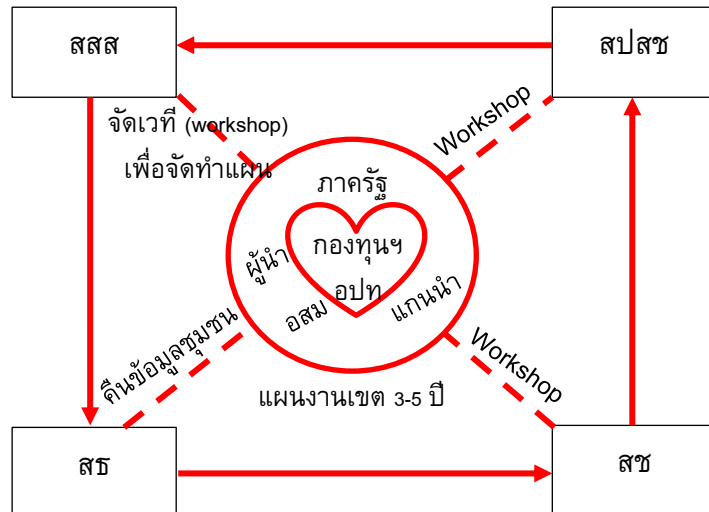
1. แลกเปลี่ยนเรียนรู้
เกิดวงคุยระดับพื้นที่จังหวัด
 - พบปะ 4 ส และคณะทำงานในพื้นที่ (สช / อปท / พมช / ประชาสังคม / ฯลฯ)
2. การสร้างกลไกและพัฒนา
 - มีเวทีอย่างเป็นทางการ
 - สร้างข้อตกลงร่วมกัน (เราจะทำอะไร เชื่อมโยงกันอย่างไร?)
3. บริหารจัดการข้อมูลร่วมกับภายใต้ความร่วมมือ
 - ทำความใจเครื่องมือ
 - เข้าใจบริบทของพื้นที่
 - สื่อเครื่องมือที่เหมาะสม
 - ประเมิน

กลุ่มที่ 2

1. ความร่วมมือในปัจจุบัน
 - สสส : ตำบลจัดการสุขภาพ / ชุมชนจัดการสุขภาพ ประเด็น 1. ผู้สูงอายุ 2. บริโภคผักภายในครัวเรือน 3. บริโภคผักภายในโรงเรียน 4. ลดการเกิดอุบัติเหตุในจุดเสี่ยง 5. ลดละเลิกเหล้าในงานประเพณี 6. การจัดการขยะ (สนับสนุนงบประมาณ)
ทีม สสส ร่วมทีม Coaching
ทีม สสส เชื่อมโยงสมาคม อสม. สาธารณสุข
 - สช : นำมติ สช มาของงบประมาณจากกองทุนตำบล (โดยภาคประชาชน)
นำธรรมนูญสุขภาพ CHIA มาใช้เป็นเครื่องมือในการจัดการกองทุนฯ
2. กลไกพัฒนา
 - สร้างทีมในการขับเคลื่อนที่มาจากทุกภาคส่วนทุกระดับ
 - งบประมาณ / วิชาการสนับสนุนทีม
 - พัฒนาศักยภาพทีมให้เข้มแข็ง

3. บริหารจัดการข้อมูลร่วมกับภายใต้ความร่วมมือ
 - ทีมพี่เลี้ยงได้รับการพัฒนาเรื่องธรรมเนียมปฏิบัติ CHIA สมัชชาสุขภาพ (กติกาชุมชนที่ดำเนินการเองในชุมชน)
 - มีโปรแกรมรองรับเรื่องเพิ่มมากขึ้น

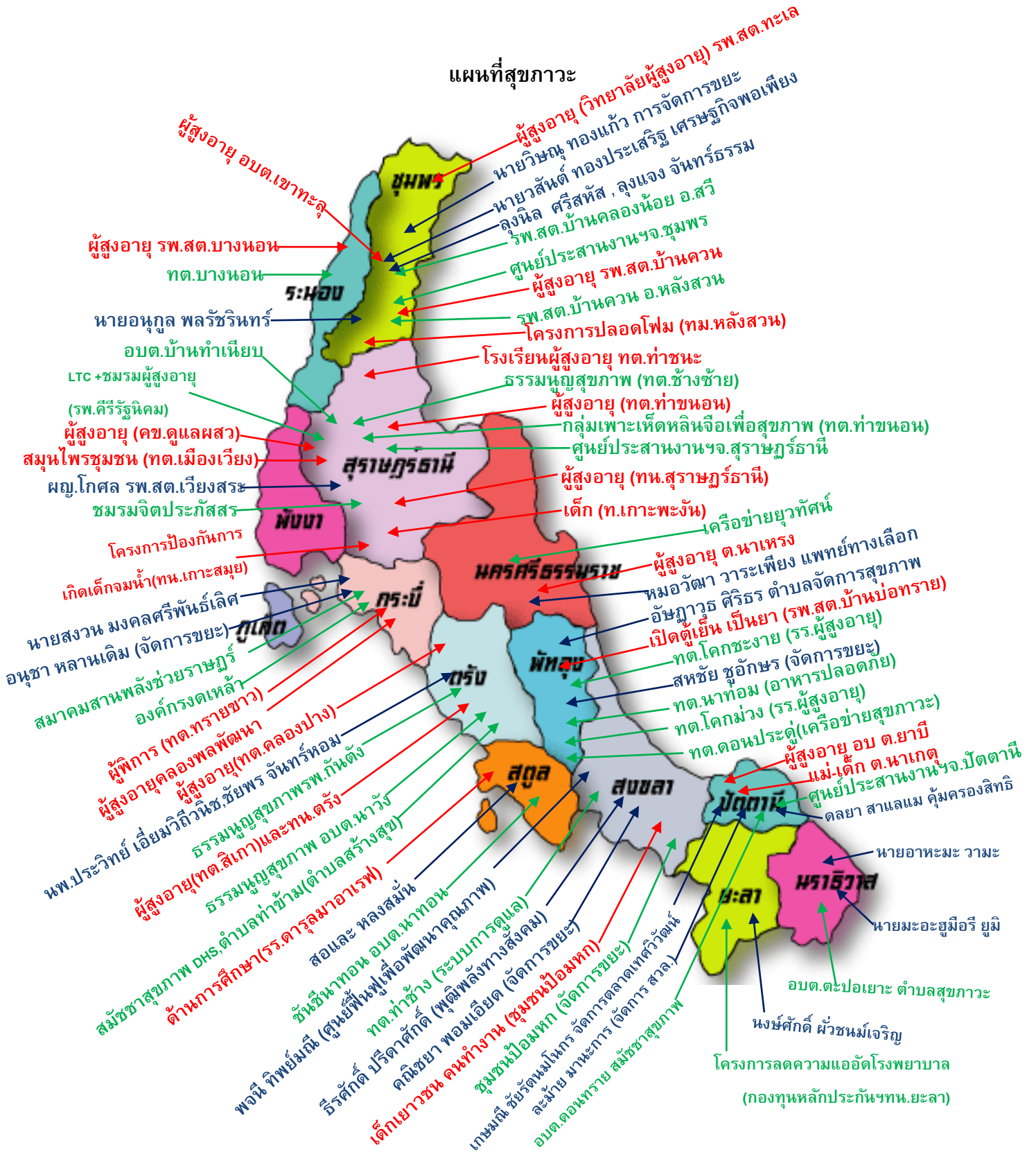
กลุ่มที่ 3



กลุ่มที่ 4

1. ความร่วมมือในปัจจุบัน
 - เวทีแลกเปลี่ยนเรียนรู้ที่ระดับเขต
 - คู่มือต่างๆ เช่น คู่มือโครงการ คู่มือการเงิน
 - คืนข้อมูลกองทุนฯ
2. กลไกพัฒนา
 - เพิ่มทีม
 - พัทลุง : ดิ่งทองถิ่น / สดง / สาธารณสุขอำเภอ / สสส.ในพื้นที่ / จังหวัด / สช
 - ปัตตานี : เคลื่อนโดยพี่เลี้ยง
 - ตรัง : ดิ่ง ผวจ / รพ.
 - สงขลา : ผวจ เป็นวาระ
 - สตูล : ขับเคลื่อนโดยพื้นที่เอง
3. บริหารจัดการข้อมูลร่วมกับภายใต้ความร่วมมือ
 - คู่มือให้กรรมการกองทุนฯ
 - ประเมินตนเอง และมีผู้ว่าประเมินด้วย
 - ปรับแนวคิตกรรมการ ควรมีหลักสูตรให้กรรมการ
 - พี่เลี้ยงติดตามตลอดเวลา

แผนที่สุขภาพ

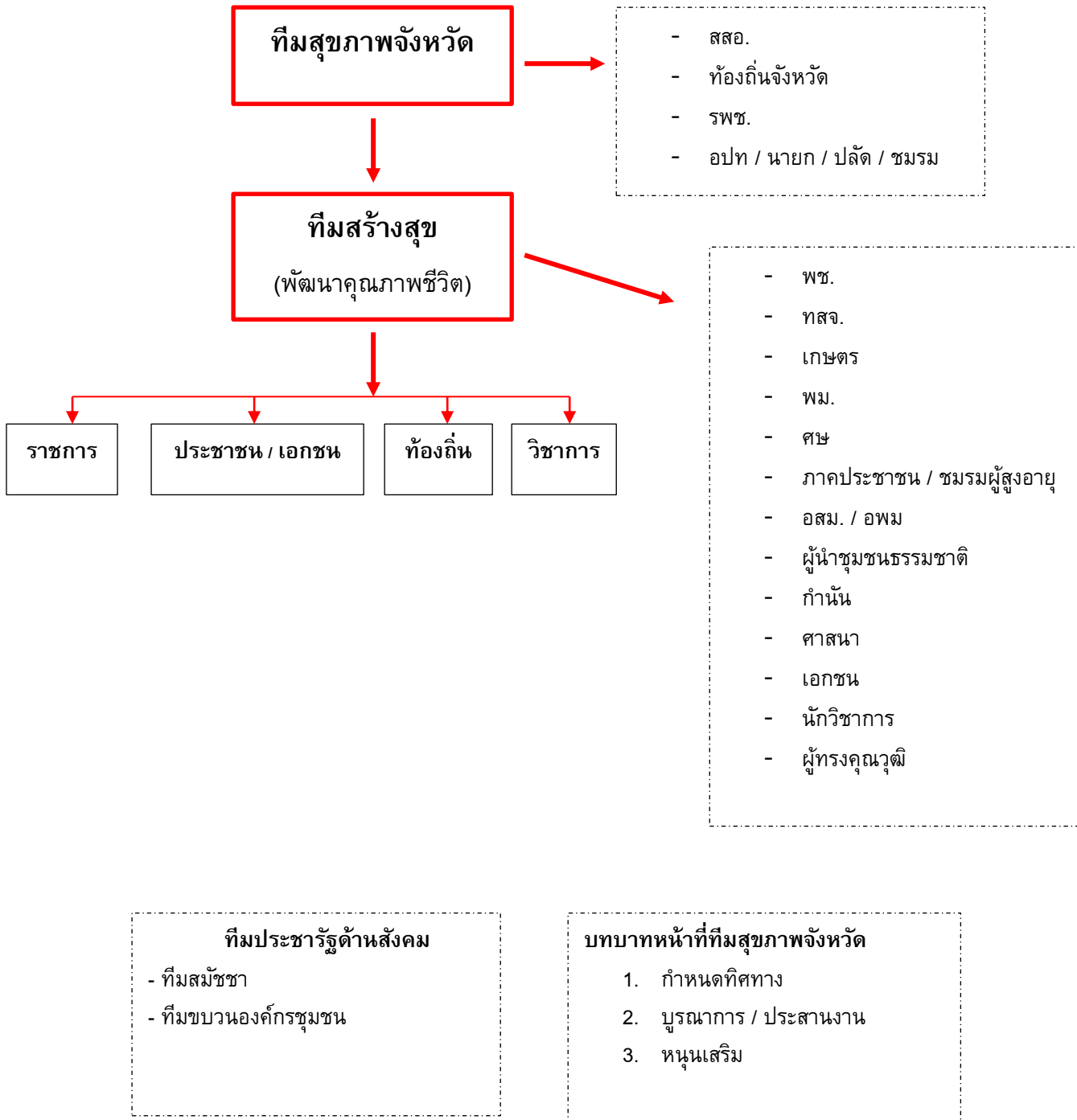


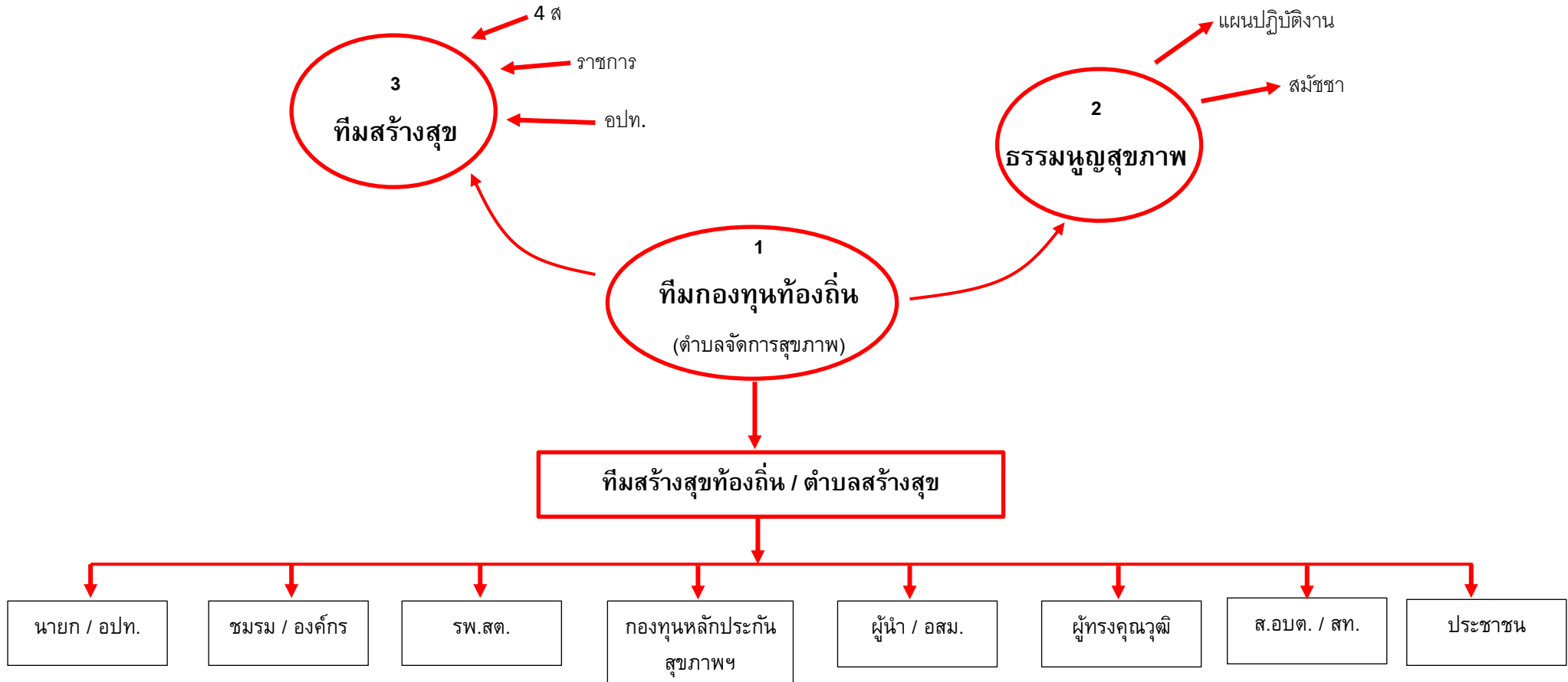
- ผู้นำ/แกนนำพัฒนาระบบสุขภาพ
- องค์กรพัฒนาระบบสุขภาพชุมชน
- นวัตกรรมพัฒนาสุขภาพชุมชนใน 5 กลุ่มวัย

แผนการปฏิบัติงาน เขต 11 สุราษฎร์ธานี

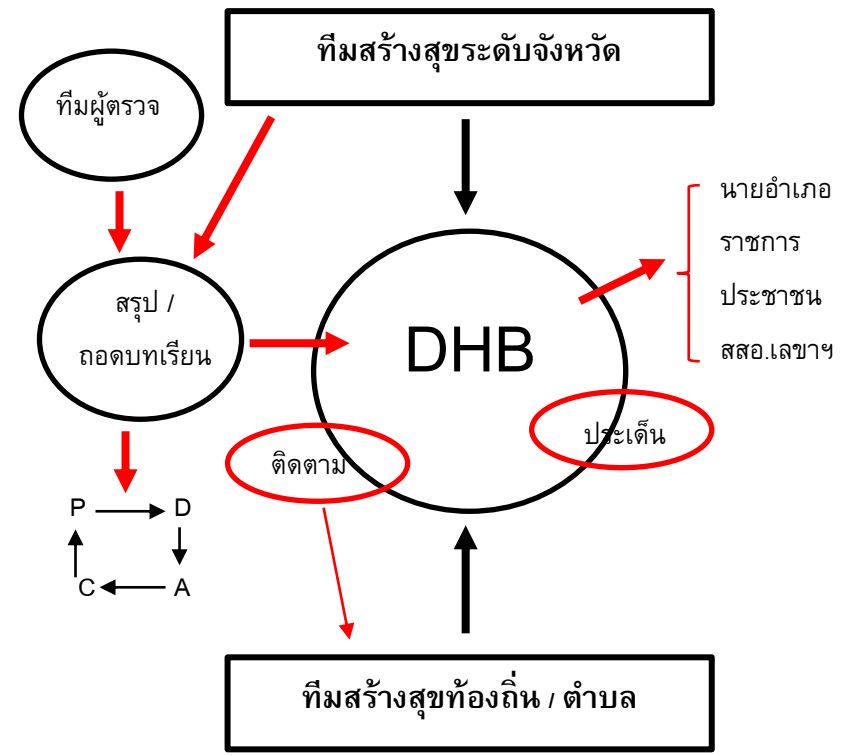
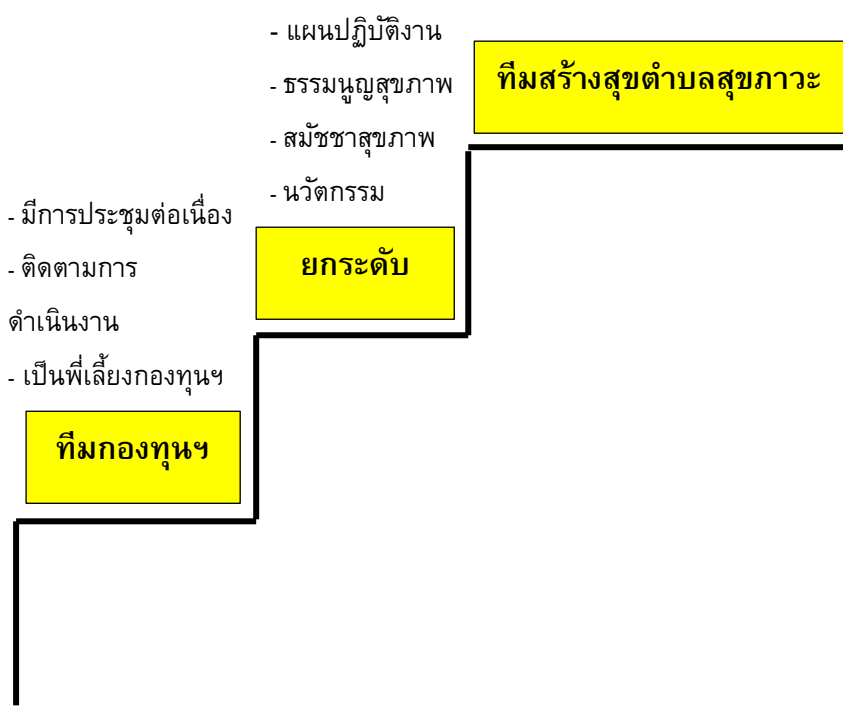
การพัฒนากลไก / ทีม

ทีมจังหวัด (ตัวแทนโซนละ 2 คน)

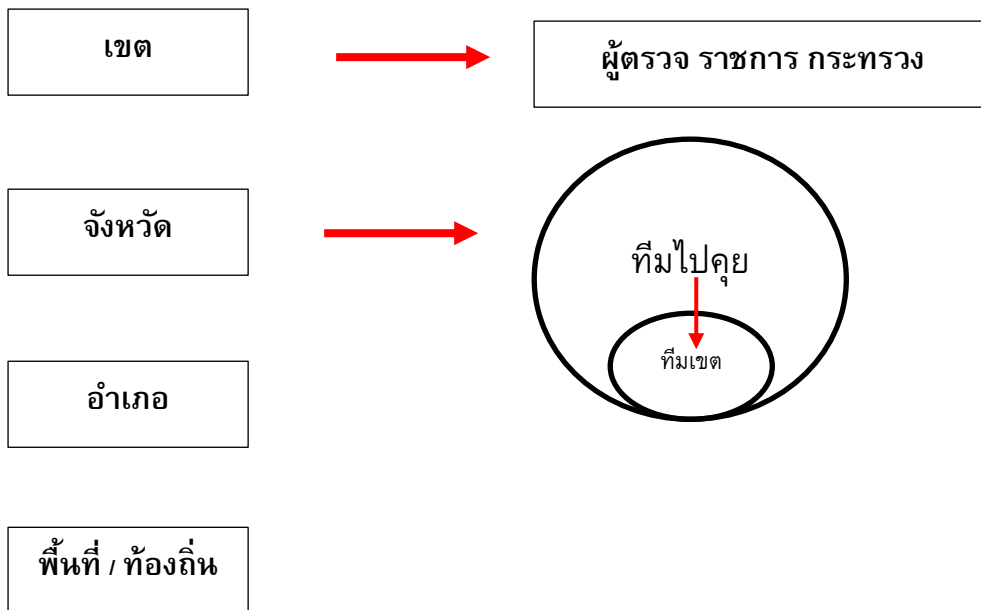




บันไดการพัฒนาสร้างสุขภาวะท้องถิ่น



แผนงานพัฒนาประสิทธิภาพคุณภาพกลไกการจัดการสุขภาพ เขต 11 สุราษฎร์ธานี



แผนปฏิบัติการ

กิจกรรม	กลุ่มเป้าหมาย	ผู้รับผิดชอบ	ช่วงเวลา
การเสริมศักยภาพ	ประธานกองทุนฯ กรรมการกองทุนฯ ทีมพี่เลี้ยง	ศจรส	
การติดตาม ประเมินผล	ทีมเขต (ปฏิบัติการ)		มกราคม – กุมภาพันธ์ 2560
นิเทศ เสริมพลัง	ทีมจังหวัด		ไตรมาส 3 - 4
ประมวลภาพรวม			ไตรมาส 4

รายชื่อตัวแทน เขต 11 สุราษฎร์ธานี

- | | | |
|-----------------|--------------|---------------|
| 1. นายพงศ์กิจ | ศิริยงค์ | สุราษฎร์ธานี |
| 2. นายสหัส | ทุมรัตน์ | กระบี่ |
| 3. นายสุรศักดิ์ | วงษ์อำไพวรรณ | นครศรีธรรมราช |
| 4. นายไพศาล | มีสมบัติ | ชุมพร |
| 5. นายวิเชียร | จิตต์พิศาล | พังงา |

แผนการปฏิบัติงาน เขต 12 สงขลา

1. การพัฒนากลไก / ทีม

- พี่เลี้ยงขับเคลื่อน , เพิ่มพี่เลี้ยงในพื้นที่
- จัดทำคู่มือต่างๆ (กึ่งสำเร็จรูป)
- เวทีพัฒนาทีมระดับจังหวัด / ทำหลักสูตร
- ระดับเขตส่งเสริม เช่น อปสข. (เพิ่มวาระในการประชุม)
- เชื่อมคณะทำงานธุรกรรม ทีมพี่เลี้ยง คณะทำงานกองทุนฯ ระดับเขต
- โครงสร้างหลักสูตรพัฒนา

2. การพัฒนากรรมการกองทุนฯ

- คู่มือ
- ให้กรรมการเข้าอบรม
- ประเมินทั้งระบบ
- จัดกระบวนการโดยพี่เลี้ยง
- ทำแผน / พัฒนา / ปรับโครงการ

3. สานพลังภาคีสุขภาพในพื้นที่

- จัดทำธรรมนูญสุขภาพ 45 แห่ง
- กติกาหมู่บ้านปรับเปลี่ยนพฤติกรรม
- ตำบลสร้างสุข / ตรัง
- พื้นที่ปลอดโฝม , ขยะ / ยะลา , พัทลุง สตูล
- ความมั่นคงทางอาหาร พัทลุง

4. สื่อสารสาธารณะ

- วารสารเขต
- เว็บไซต์เขต “กองทุนสุขภาพภาคใต้”
- เวทีวิถีชุมชนโดยใช้ศาสนาวิถี
- วิทยู มอ.
- เวทีงานสร้างสุข
- เวทีแลกเปลี่ยนเรียนรู้ระดับเขต / จังหวัด
- สื่อหนังสือ (Line , Youtube)

รายชื่อตัวแทน เขต 12 สงขลา

1. คุณคุณภาพ คงเจือ จังหวัดพัทลุง
2. คุณนฤมล ฮะอูรา จังหวัดสตูล
3. คุณสกุลศิริ ศิริสงคราม จังหวัดสงขลา
4. คุณกัญญาภักดิ์ ยอดเมฆ จังหวัดยะลา
5. คุณนัสรุตดีน เจะแน จังหวัดนราธิวาส
6. คุณกัลยา เอี่ยวสกุล / คุณประภัสสร ขวัญกะโพ๊ะ จังหวัดปัตตานี