

Data from Academic



ความมั่นคงทางอาหาร



ความมั่นคงทางมนุษย์



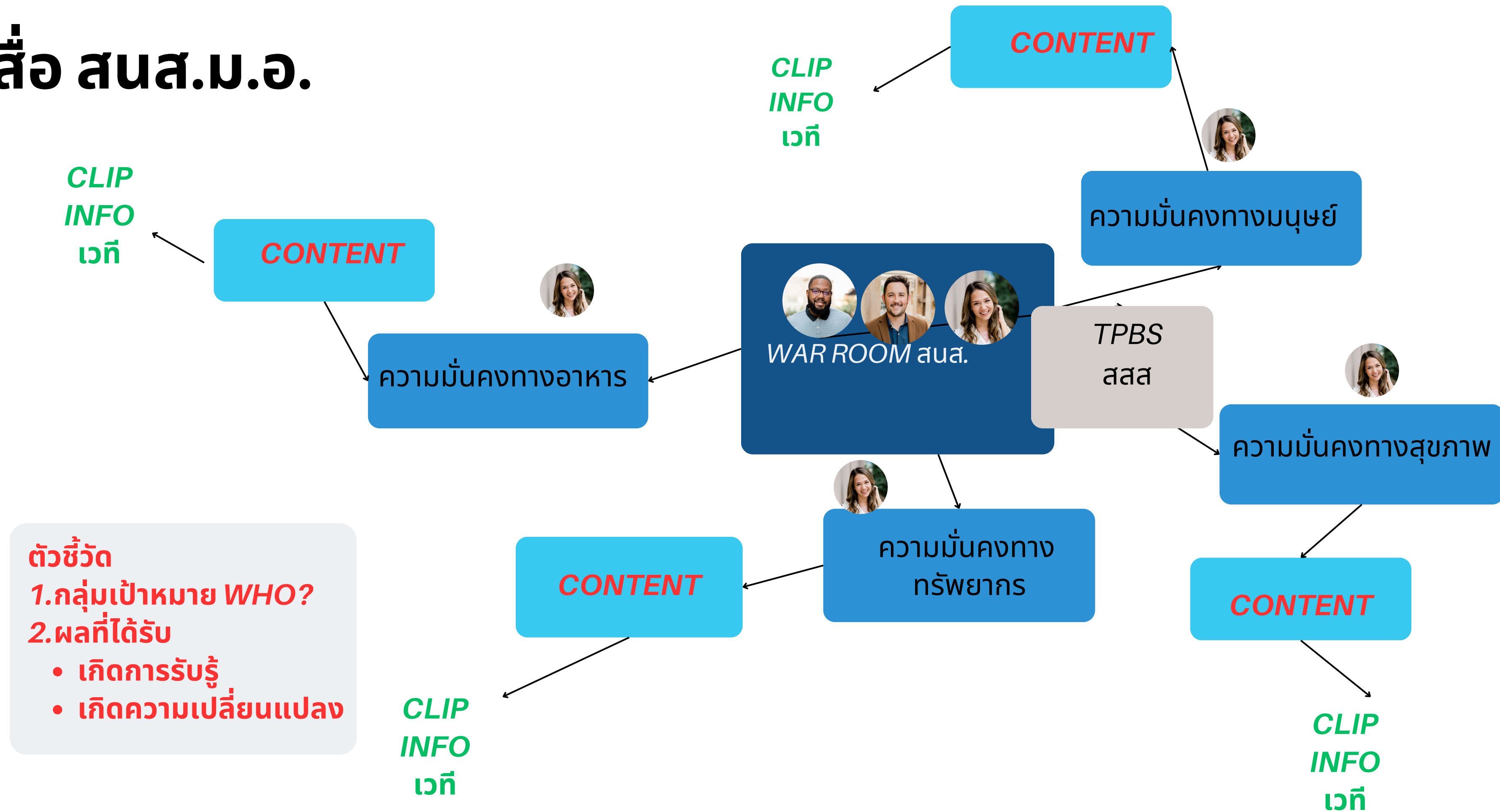
ความมั่นคงทางสุขภาพ



ความมั่นคงทางทรัพยากร

ถึงข้อมูล

สื่อ สนส.ม.จ.



ตัวชี้วัด

1.กลุ่มเป้าหมาย WHO?

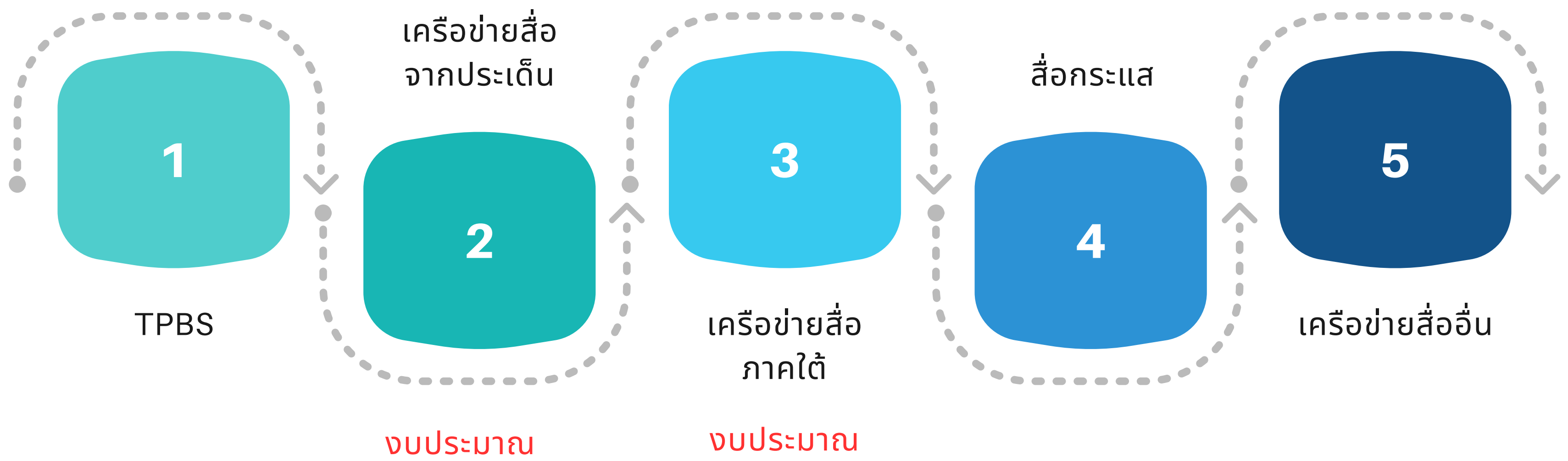
2.ผลที่ได้รับ

- เกิดการรับรู้
- เกิดความเปลี่ยนแปลง

Online
เพจกลาง
สนส.
Ppi PSU

ช่องทาง CHANNEL

Online On air Partnership
On ground



เปิดใหม่ไลน์กว่า 1 ทศวรรษ กฎหมายสมรสเท่าเทียม

เริ่มต้น

ปี 2555

ปี 2556

- นที ธีระโรจนพงษ์ ยื่นคำร้อง หลังถูกปฏิเสธการสมรส
- ภาคประชาชนเริ่มศึกษาและทำงาน เรื่องการคุ้มครองครอบครัว เพศหลากหลาย เพื่อการจัดตั้ง ครอบครัวเพศเดียวกัน
- ริเริ่มร่าง พ.ร.บ.คู่ชีวิต ในรัฐบาล ยิ่งลักษณ์ ชินวัตร
- คณะกรรมการปฏิรูปกฎหมาย (คปก.) ร่วมกับภาคประชาสังคม เริ่ม พ.ร.บ.คู่ชีวิตภาคประชาชน

ปี 2561

ปี 2560

- ภาคประชาชนจัดงานครบรอบ 10 ปี วันสิทธิความหลากหลายทางเพศ ยื่นข้อเสนอสมรสเท่าเทียมให้กับ 10 พรรคการเมือง
- ภาคประชาสังคมเสนอ Rainbow Family ได้รับการสนับสนุนจาก World Bank ทุนคุ้มครองสิทธิและเสรีภาพเสนอ พ.ร.บ.คู่ชีวิต
- ภาคประชาสังคมออกแถลงการสนับสนุน การแก้ไขประมวลกฎหมายแพ่งและพาณิชย์

ปี 2563

- เพิ่มทรัพย์ แซ็ง และ พวงเพชร เห่งคำ คู่รัก LGBTQIA+ ยื่นคำร้องต่อ ศาลเยาวชนและครอบครัวกลาง เพื่อให้ศาลรัฐธรรมนูญพิจารณาคำเลือกปฏิบัติด้วยเหตุแห่งเพศ จากการที่เพศเดียวกันจดทะเบียนสมรสไม่ได้
- พรรคก้าวไกลยื่นเสนอ ร่าง พ.ร.บ.สมรสเท่าเทียม ต่อสภา
- ครม. มีมติเห็นชอบหลักการ ร่าง พ.ร.บ.คู่ชีวิต
- ร่าง พ.ร.บ.สมรสเท่าเทียม บรรจุวาระเข้าประชุมสภา

ปี 2564

ปี 2565

ปี 2566

ปี 2567

- ศาลรัฐธรรมนูญมีคำวินิจฉัยสมรสได้แค่ 'ชาย-หญิง'
- กลุ่มภาคีสร้างเพื่อการสมรสเท่าเทียมเปิดให้เข้าชื่อนำเสนอ ร่าง พ.ร.บ.สมรสเท่าเทียมภาคประชาชน มีประชาชนลงรายชื่อจำนวน 360,000 กว่ารายชื่อ
- 9 กุมภาพันธ์: ร่าง พ.ร.บ.สมรสเท่าเทียม เข้าสู่วาระที่ 1 แต่สภามีมติให้ส่งให้ ครม. ศึกษา ก่อน 60 วัน
- 29 มีนาคม: ครม. มีมติไม่รับร่าง พ.ร.บ.สมรสเท่าเทียม
- 5 มิถุนายน: ขบวนการพหุภาคีกดดันวุฒิสภาให้เร่งรัดสมรสเท่าเทียม
- 7 มิถุนายน: ครม. เสนอ พ.ร.บ.คู่ชีวิต เข้าสู่สภา
- 16 มิถุนายน: สภาผ่านร่าง พ.ร.บ.สมรสเท่าเทียม และร่าง พ.ร.บ.คู่ชีวิต วาระที่ 1 บรรจุเข้าพิจารณาวาระที่ 2 และ 3 ในสภา
- 1 กันยายน: ร่าง พ.ร.บ.สมรสเท่าเทียม และร่าง พ.ร.บ.คู่ชีวิต ถูกปิดตกจากสภา เพราะไม่ได้ถูกนำมาพิจารณาจาก ครม. ชุดใหม่ ภายใน 60 วัน หลังเปิดสภาชุดใหม่
- 21 ธันวาคม: สภารับหลักการร่างกฎหมายสมรสเท่าเทียม จำนวน 4 ฉบับในวาระที่ 1 พร้อมตั้งกรรมาธิการวิสามัญ
- 4 มกราคม: กมร. เริ่มพิจารณาร่าง พ.ร.บ.สมรสเท่าเทียม
- 14 มีนาคม: กมร. พิจารณาร่าง พ.ร.บ.สมรสเท่าเทียม เสร็จสิ้น
- 27 มีนาคม: สส. เห็นชอบวาระที่ 2 และ 3
- 2 เมษายน: สว. พิจารณาร่างกฎหมายวาระที่ 1
- 18 มิถุนายน: สว. เห็นชอบวาระที่ 2 และ 3

FYI

ร่างกฎหมายสมรสเท่าเทียมจะมีผลบังคับใช้ทันที หลังประกาศในราชกิจจานุเบกษา 120 วัน

'สมรสเท่าเทียม' ชาติไหนประกาศใช้แล้วบ้าง?

2001-2023



2024

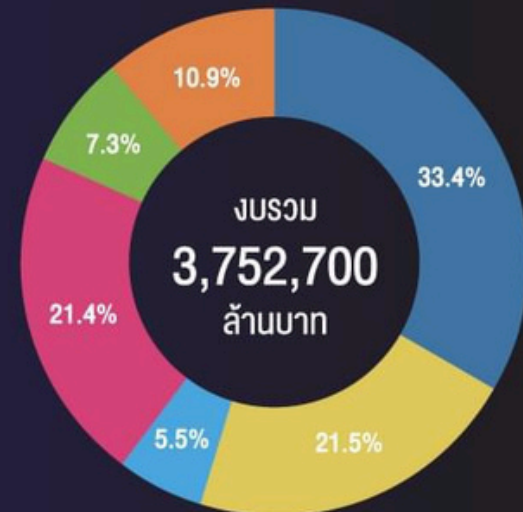


41 ชั่วโมง อภิปรายงบ 68 ต้องรู้อะไรบ้าง

THE STANDARD

งบประมาณรายจ่ายประจำปี งบประมาณ พ.ศ. 2568 แยกตามกลุ่มงบประมาณ

- 33.4% งบประมาณรายจ่ายของหน่วยรับงบประมาณ
- 21.5% งบประมาณรายจ่ายงบกลาง
- 5.5% งบประมาณรายจ่ายบูรณาการ
- 21.4% งบประมาณรายจ่ายบุคลากร
- 7.3% งบประมาณรายจ่ายสำหรับทุนหมุนเวียน
- 10.9% งบประมาณรายจ่ายเพื่อการชำระหนี้ภาครัฐ



เวลา/ประเด็นในการอภิปราย

*เวลาอภิปรายรวม 41 ชั่วโมง ใน 3 วัน

ประธาน	ครม.-พรรคร่วมรัฐบาล	ฝ่ายค้าน
1 ชั่วโมง ควบคุมการประชุม	20 ชั่วโมง <ul style="list-style-type: none"> กระตุ้นเศรษฐกิจ ผลักดันการท่องเที่ยว ขยายโครงสร้างพื้นฐาน 	20 ชั่วโมง <ul style="list-style-type: none"> 'จริงไม่ว่า เสียหน้าไม่ได้' 'รัฐบาลนักวิ่งราวทรัพย์' ดิจิทัลวอลเล็ท

10 อันดับหน่วยงานได้รับการจัดสรรงบ 68 มากที่สุด

หน่วยงาน/ประเภท	งบประมาณปี 2568 (ล้านบาท)	งบประมาณปี 2567 (ล้านบาท)
1. งบกลาง	805,745	+190,801.60
2. กระทรวงการคลัง	390,314.80	+63,294.30
3. กระทรวงศึกษาธิการ	340,584.70	+12,413.80
4. กระทรวงมหาดไทย	294,863.30	-56,732.90
5. กระทรวงกลาโหม	200,923	+5,179.90
6. กระทรวงคมนาคม	193,618.60	+10,338.40
7. กระทรวงสาธารณสุข	172,285.10	+6,909.20
8. กระทรวงอุดมศึกษา วิทยาศาสตร์ วิจัยและนวัตกรรม	132,294.10	+4,955.70
9. กระทรวงเกษตรและสหกรณ์	123,150	+4,726.20
10. กระทรวงแรงงาน	67,772.30	+5,623.70

อ้างอิง: THE STANDARD งบรวม ณ วันที่ 19 มิถุนายน 2567

THESTANDARD.CO

5 มรดกคณะราษฎร

THE STANDARD

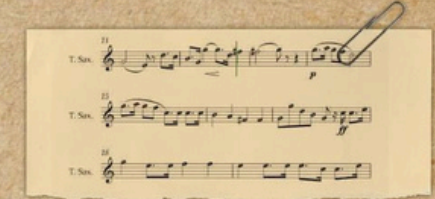
ในช่วงหลังการเปลี่ยนแปลงการปกครอง พ.ศ. 2475 เพื่อสร้างไทยให้เจริญ ศิวีไลซ์ เท่ากับประเทศที่เจริญแล้วทั้งในแถบตะวันตกและตะวันออก จึงได้สร้างค่านิยม และปรับเปลี่ยนหลายสิ่งหลายอย่าง เช่น



สวัสดีปีใหม่:
ให้ทัดเทียมนานาชาติ



ก๋วยเตี๋ยว:
เพื่อให้ราษฎรสุขภาพแข็งแรง
ไม่ขาดสารอาหาร



**เพลงชาติ
และเพลงปลุกใจ:**
เพื่อสร้างแนวคิดชาตินิยม
เช่น เพลงรักเมืองไทย



ประเทศไทย:
จากเดิมเราใช้ชื่อว่า
ประเทศสยาม



รัฐธรรมนูญ:
กำเนิดกฎหมายสูงสุดของไทย
ซึ่งปัจจุบันไทยมีรัฐธรรมนูญ
ทั้งหมด 20 ฉบับ

THESTANDARD.CO