

ความก้าวหน้าการแก้ไขปัญหาภาวะโภชนาการต่ำของเด็กเล็กในพื้นที่จังหวัดชายแดนภาคใต้

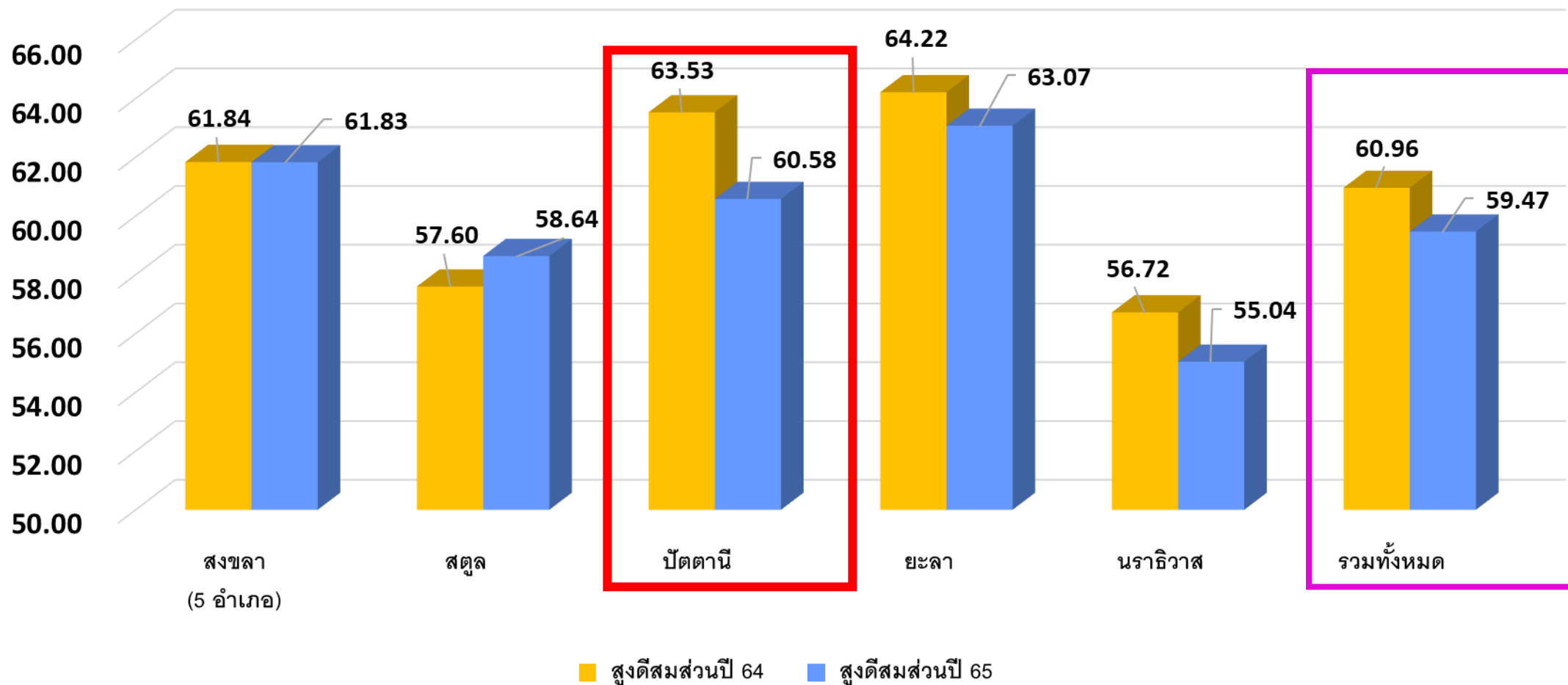
ศอ.บต. จับมือ สำนักงานหลักประกันสุขภาพแห่งชาติ ร่วมกับหน่วยงานที่เกี่ยวข้องเดินหน้าแก้ไข ปัญหาสุขภาพและภาวะโภชนาการต่ำของเด็กเล็กในพื้นที่ จชต. ให้เติบโตอย่างแข็งแรงและมี คุณภาพ

07/09/2022 at 6:28 PM

วันนี้ (7 กันยายน 2565) ที่ โรงแรมคริสตัล อ.หาดใหญ่ จ.สงขลา พลเรือตรี สมเกียรติ ผลประยูร เลขานุการศูนย์อำนวยการบริหารจังหวัดชายแดนภาคใต้ (ศอ.บต.) เป็นประธานเปิดการประชุมเชิงปฏิบัติการเตรียมความพร้อมการขับเคลื่อนโครงการแก้ไขปัญหาสุขภาพและ ภาวะโภชนาการต่ำของเด็กเล็กในพื้นที่จังหวัดชายแดนภาคใต้ ประจำปีงบประมาณ พ.ศ.2566 รุ่นที่ 1 โดยมี นางสุนิสา รามแก้ว ผู้ช่วยเลขาธิการ ศอ.บต. กรมประชาสัมพันธ์ นางกนกรัตน์ เกื้อกิจ ผู้ช่วยเลขาธิการ ศอ.บต. กระทรวงการพัฒนาสังคมและความมั่นคงของมนุษย์ ตลอดจนผู้แทนจากหน่วยงานที่เกี่ยวข้อง อาทิ ผู้บริหารและบุคลากรสังกัดกระทรวงมหาดไทย กระทรวงศึกษาธิการ กระทรวงสาธารณสุข กระทรวงการพัฒนาสังคมและความมั่นคงของมนุษย์ เจ้าหน้าที่องค์กรปกครองส่วนท้องถิ่น ตลอดจนนครศูนย์พัฒนาเด็กเล็กในพื้นที่ จชต. เข้าร่วม



2.1 สถานการณ์ร้อยละของเด็กอายุ 0-5 ปี สูงดีสมส่วน เกณฑ์เป้าหมาย $\geq 64\%$ เปรียบเทียบ ปี 2564 - 2565



2.2 ภาพรวมสถานการณ์ เด็กสูงดีสมส่วน

(ปัตตานี ยะลา นราธิวาส สตูล และ 5 อำเภอ จ.สงขลา)

335

จำนวนตำบล

122

จำนวนตำบล เด็กผ่านเกณฑ์สูง...

186,072

เด็ก 0-5 ปีทั้งหมด

155,231

เด็ก 0-5 ปี ที่ได้รับการตรวจ

92,323

เด็ก 0-5 ปี สูงดีสมส่วน

59.18%

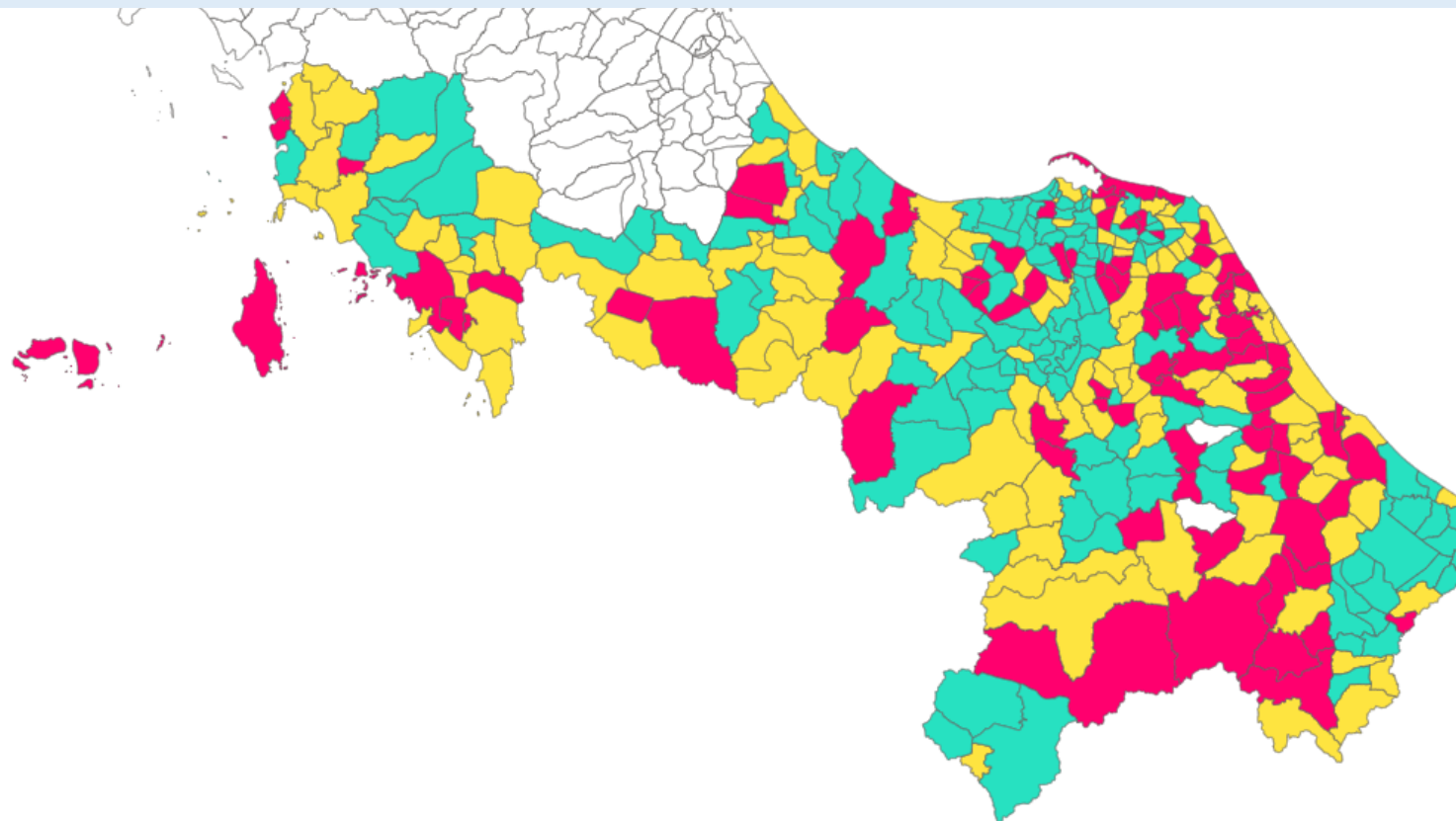
Average สูงดีสมส่วน

15.48%

MIN สูงดีสมส่วน

90.65%

MAX สูงดีสมส่วน



LV1_POOR 0-50%

LV2_NORMAL 51-64%

LV3_GOOD More Than 64%

https://songkhla.nhso.go.th/mis/health_status.php

ที่มา

ร้อยละของเด็กอายุ 0-5 ปี สูงดีสมส่วน และส่วนสูงเฉลี่ยที่อายุ 5 ปี (ข้อมูลไตรมาส 2 ปีงบประมาณ 2566)

ระบบสารสนเทศสนับสนุนด้านการส่งเสริมสุขภาพและอนามัยสิ่งแวดล้อม

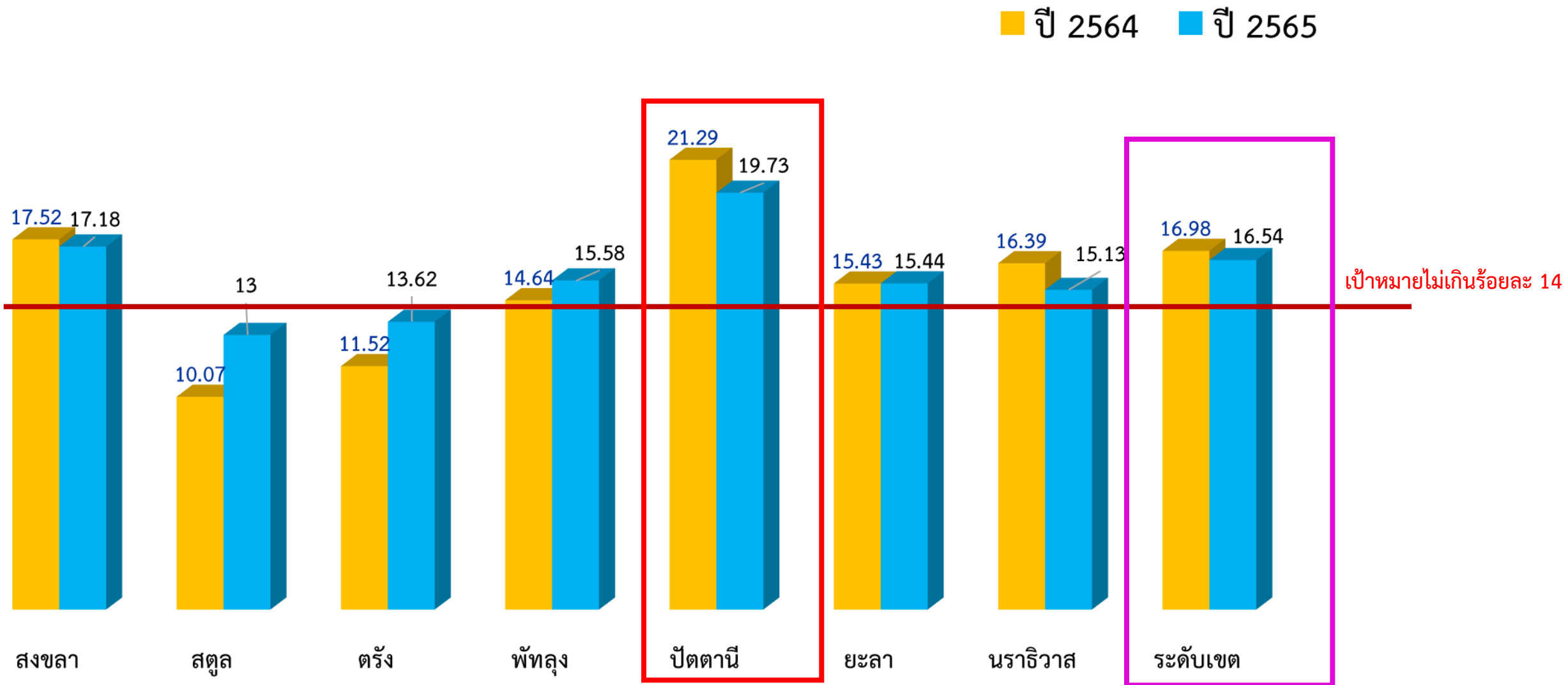
วันที่ประมวลผล 1 พฤษภาคม 2566

หน้าหลัก

สูงดีสมส่วน

หญิงตั้งครรภ์

2.4 ร้อยละภาวะโลหิตจางในหญิงตั้งครรภ์ รายจังหวัด เปรียบเทียบ ปี 2564-2565



ข้อมูลภาวะหญิงตั้งครรภ์ขีด จ.ปัตตานี

115

จำนวนตำบล

43

จำนวนตำบล หญิงตั้งครรภ์ขีด ...

6,998

หญิงตั้งครรภ์ ที่ได้รับการด...

1,381

หญิงตั้งครรภ์ ผล HCT ขีด

19.01%

ค่าเฉลี่ย ผล HCT ขีด

https://songkhla.nhso.go.th/mis/health_status.php

ข้อมูลภาวะเด็ก 0-5 ปี เต็มโตสมวัย จ.ปัตตานี

เลือกจังหวัด

94-ปัตตานี

เลือกอำเภอ

All

C_GOOD_LEVEL ● L1_POOR ● LV2_NORMAL ● LV3_GOOD

115

จำนวนตำบล

46

จำนวนตำบล เด็กผ่านเกณฑ์สูง...

52,485

เด็ก 0-5 ปีทั้งหมด

44,179

เด็ก 0-5 ปี ที่ได้รับการตรวจ

26,765

เด็ก 0-5 ปี สูงดีสมส่วน

59.36%

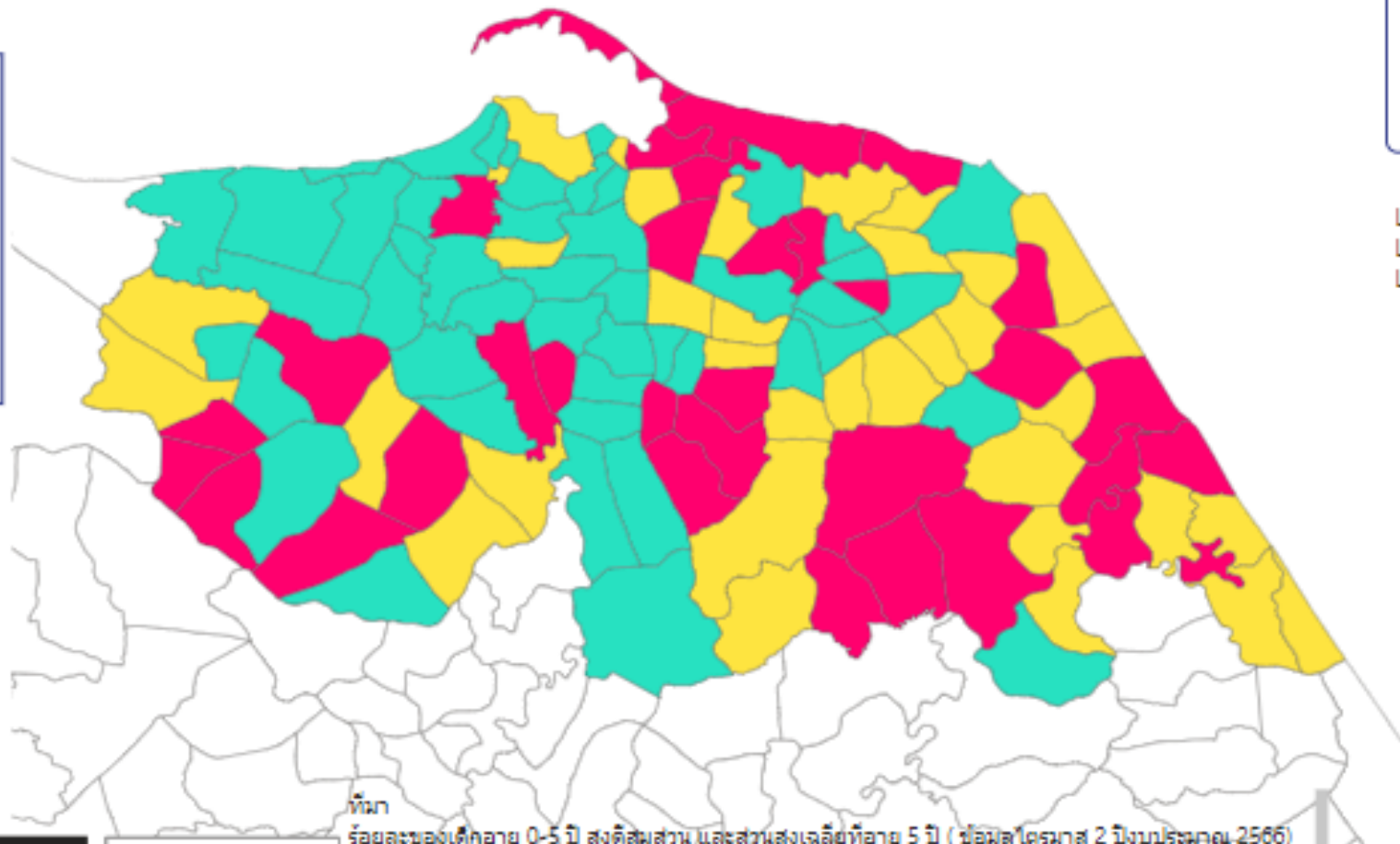
Average สูงดีสมส่วน

15.48%

MIN สูงดีสมส่วน

90.65%

MAX สูงดีสมส่วน



LV1_POOR 0-50%

LV2_NORMAL 51-64%

LV3_GOOD More Than 64%

หน้าหลัก

สูงดีสมส่วน

หญิงตั้งครรภ์

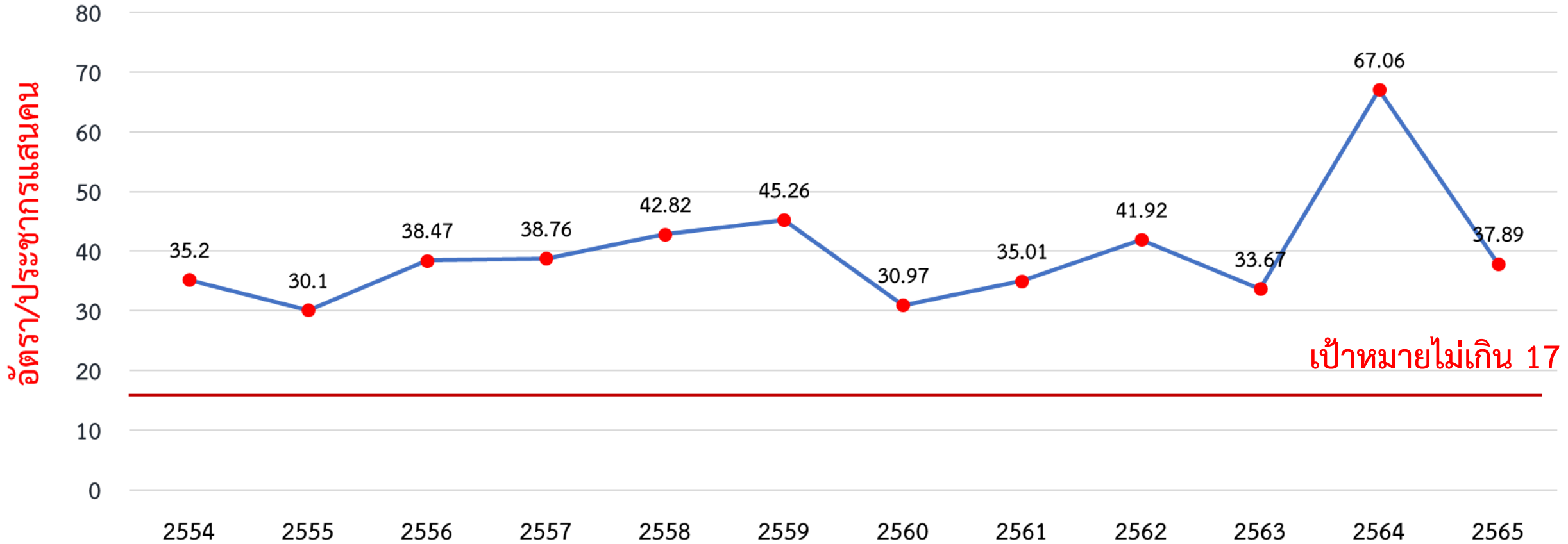
https://songkhla.nhso.go.th/mis/health_status.php

สถานการณ์การตายมารดาไทย เขต 12



แนวโน้มอัตราการส่วนการตายมารดาไทย ระหว่างปีงบประมาณ 2554-2565

แม่ตายไทย = 21 คน
เด็กเกิดมีชีพ=55,349 คน



เป้าหมายไม่เกิน 17



โครงการร่วม แก้ปัญหาภาวะโภชนาการเด็กในจังหวัดชายแดนใต้และ 5 อำเภอ สข.

เด็ก 0-5 ปี ภาวะทุพโภชนาการ

ผู้ที่เกี่ยวข้อง

- รพ.สต.
- อสม./กลุ่มองค์กรเอกชน
- ศพด. /อปท.
- โรงเรียนรัฐ/เอกชน

กองทุนสุขภาพตำบล

- แหล่งงบประมาณอื่น

5 ปี ยุติความหิวโหย ภาวะทุพโภชนาการ และเข้าถึงอาหารปลอดภัย

- อาหารเช้า กลางวัน มีคุณภาพ
- ลดภาวะผอม เตี้ย อ้วน เด็ก
- ลดภาวะซีดในกลุ่ม นร.
- ผู้ปกครองสามารถเลือกอาหารเข้าที่มีคุณภาพ

- ฐานและระบบข้อมูลภาวะทุพโภชนาการ ?

การจัดทำโครงการแก้ปัญหาภาวะโภชนาการ จ.ปัตตานี

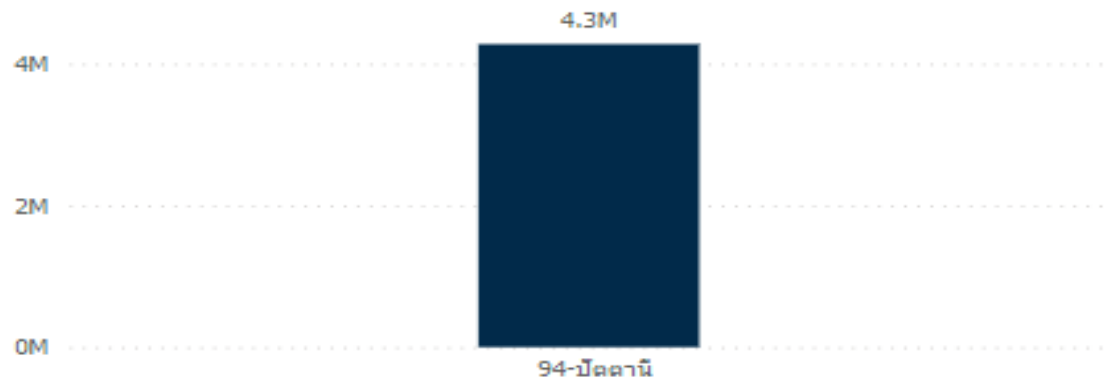
77
จำนวนกองทุน กปท

149
จำนวนโครงการ

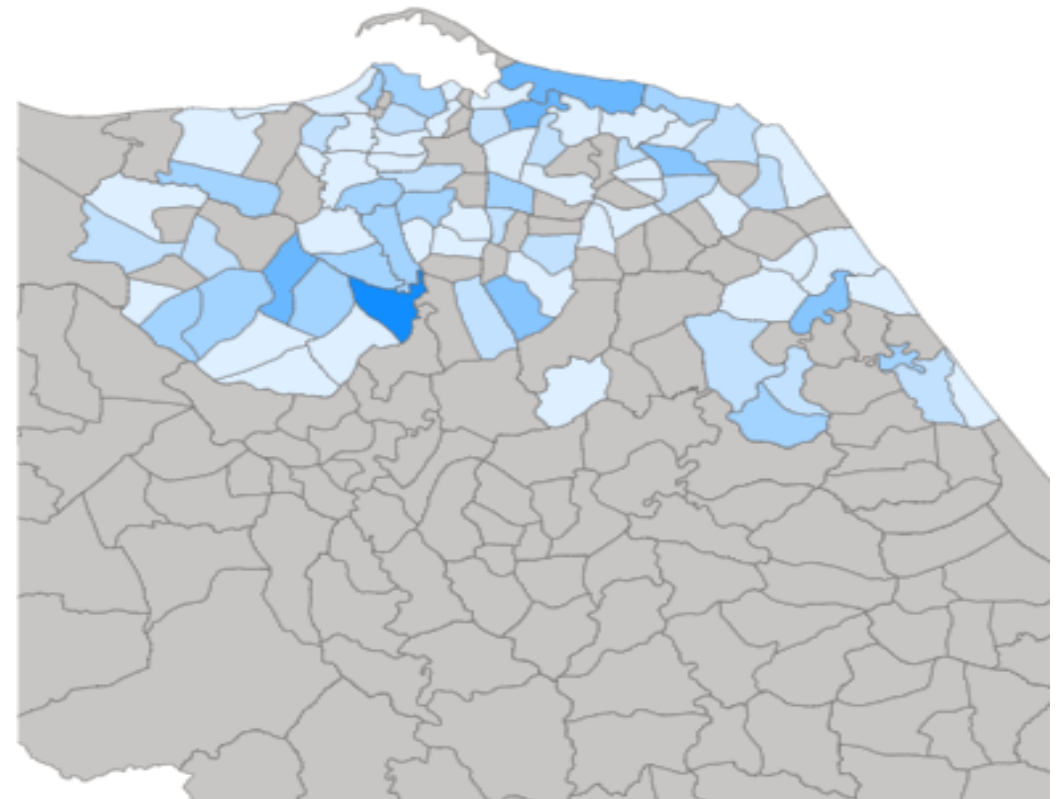
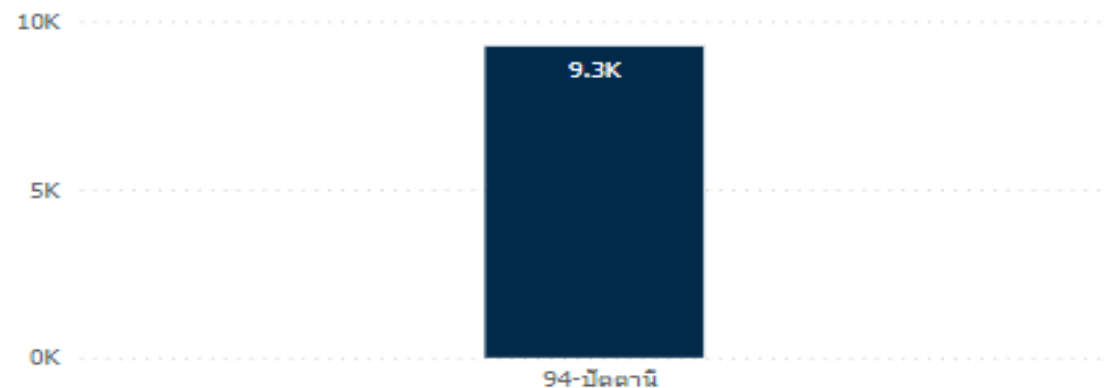
9.26K
จำนวนกลุ่มเป้าหมาย

4.28M
งบประมาณที่ใช้

งบประมาณโครงการรายจังหวัด



จำนวนกลุ่มเป้าหมายรายจังหวัด



รายชื่อโครงการแก้ปัญหาภาวะโภชนาการอาหาร จ.ปัตตานี

77

จำนวนกองทุน กปท

149

จำนวนโครงการ

9.26K

จำนวนกลุ่มเป้าหมาย

4.28M

งบประมาณที่ใช้

กองทุน	โครงการ	กลุ่มเป้าหมาย	งบประมาณ
L7012-ทต.บ่อทอง	เฝ้าระวังและติดตามภาวะโภชนาการในเด็ก 0-72 เดือน	0	31700
L7012-ทต.บ่อทอง	แก้ปัญหาด้านโภชนาการในเด็กอายุ 0-5 ปี ตำบลบ่อทอง "จัดอาหารให้องกิน 100 วันเพื่อสุขภาพดี ชีวิตยืนยาวนานถึง 100 ปี"	0	74390
L3028-อบต.คลองใหม่	โครงการ การประเมินและแก้ไขปัญหาภาวะโภชนาการในเด็กก่อนวัยเรียนและเด็กวัยเรียนโรงเรียนบ้านบึงยา	53	10000
L2995-อบต.บ้านกลาง	โครงการ "ลูกเกิดรอด แม่ปลอดภัย ส่งต่อเร็วไว คลอดในสถานบริการ"	60	18700
L3008-อบต.สาละวิน	โครงการ "ส่งเสริมอาหารปลอดภัย ใส่ใจสุขภาพนักเรียนโรงเรียนบ้านสมานอ"	0	25250
L3048-อบต.ราดามันยัง	โครงการ การพัฒนารูปแบบการแก้ไขปัญหาภาวะทุพโภชนาการของเด็กอายุ 0-5 ปี ตำบลราดามันยัง อ.ยะหริ่ง ปีงบประมาณ 2566	46	139680
L2996-อบต.บ้านนอก	โครงการ อสม.เฝ้าระวังทุพโภชนาการ ส่งเสริมเด็กบ้านนอกโภชนาการดี	50	10000
L3021-อบต.แม่ลาน	โครงการ"รักนี้...ไม่มีวันขาดใจ"	0	9120
L2995-อบต.บ้านกลาง	โครงการ"ส่งเสริมโภชนาการและอาหารปลอดภัย เพื่อสุขภาพที่ดี"	116	18150
L3019-อบต.ป่าไร่	โครงการ"หนูน้อยสมองใส โภชนาการเป็นเลิศ"	66	20300
L3019-อบต.ป่าไร่	โครงการ"เด็ก 0-5 ปี โภชนาการดี นำสู่พัฒนาการสมวัย"	60	17100
L3045-อบต.ปียามมัง	โครงการเกษตรอินทรีย์เพื่ออาหารกลางวัน โรงเรียนบ้านดาหมน ปีงบประมาณ 2566	200	24520
L6999-ทต.ปะนาเระ	โครงการเด็ก 0-5 ปี โภชนาการดีสู่พัฒนาการสมวัย	0	27000
L3063-อบต.ดอนรัก	โครงการเด็ก 0-5 ปี โภชนาการดี นำสู่พัฒนาการสมวัย	100	36800
L2973-อบต.ปล่องหอย	โครงการเด็ก 0-5ปี โภชนาการดีสู่พัฒนาการสมวัย	240	30000
L3068-อบต.บางดาวา	โครงการเด็กบางดาวา โภชนาการดี ไม่มีภาวะขาด	40	16500
L3044-อบต.บาโลย	โครงการเฝ้าระวัง ป้องกันและแก้ไขภาวะทุพโภชนาการและโรคโลหิตจางที่เกิดจากการขาดธาตุเหล็กในเด็กอายุ 6 เดือน - 5 ปี ตำบลตันหยงจิงงา ปีงบประมาณ พ.ศ. 2566	20	115700
L2971-อบต.กะรุบี	โครงการเฝ้าระวังและแก้ไขปัญหาภาวะโภชนาการในเด็กก่อนวัยเรียน ประจำปีงบประมาณ 2566	25	29600
L7884-ทม.ปัตตานี	โครงการเฝ้าระวังความปลอดภัยด้านอาหาร เดือนธันวาคม ในเขตเทศบาลเมืองปัตตานี ปีงบประมาณ 2566 (ประเภทที่1)	0	55200
L3022-อบต.ดอนทราย	โครงการเฝ้าระวังทุพโภชนาการในเด็ก0-5ปี	0	14300
L2981-อบต.นาประดู่	โครงการเฝ้าระวังนักเรียนที่มีแนวโน้มเสี่ยงต่อภาวะทุพโภชนาการ	30	30000
L3020-อบต.ม่วงเคียว	โครงการเฝ้าระวังภาวะโภชนาการเด็กปฐมวัยศูนย์พัฒนาเด็กเล็ก	150	30200
Total		9257	4277657

สปสช.

4521./2561.

MOU

กองทุนสุขภาพตำบล

โครงการ

รพช.
รพสต.
องค์กรชุมชน

อปท

สมทบ
30-50%

อปท=กรรมกองทุน

ชุมชน
วัด
มีสจ.๑
กีฬา

การบริหารจัดการ

- ยึดประกาศฯ สปสช. พ.ศ.2561 เป็นสำคัญ
- สนับสนุน และส่งเสริมการจัดบริการสาธารณสุขของหน่วยบริการ สถานบริการ หน่วยงานสาธารณสุข หน่วยงานอื่น องค์กรหรือกลุ่มฯ เพื่อให้บุคคล สามารถเข้าถึงบริการสาธารณสุข(วัตถุประสงค์) www.localfund.happynetwork.org

ประชุม
อนุมัติโครงการ
โอนเงิน(ใบฎีกา)
หน่วยงานรับทุน

การใช้จ่ายเงิน

- หน่วยบริการ สถานบริการ หน่วยงานสาธารณสุข หน่วยงานอื่น องค์กรหรือกลุ่มฯ เสนอโครงการเพื่อขอรับทุน
- คณะกรรมการประชุม/อนุมัติ โครงการ
- ทำ TOR ระหว่าง กปท. - ผู้รับทุน
- อปท.โอนเงิน(ใบฎีกา)ให้หน่วยรับทุน

ความเข้าใจเรื่อง การดำเนินการกองทุนสุขภาพตำบล



- หน่วยงานรับเงิน 100%(โอนขาด)
- **ยกเว้น ประเภท 4** เบิกจากบัญชีกองทุนเป็นครั้งๆ เช่น เบิกทุกครั้งี่ประชุม /ซื้อของ วัสดุ ครุภัณฑ์ เป็นต้น

ยึดประกาศ 61 เป็นแนวทางบริหารกองทุน

- จ่ายตามกิจกรรมในโครงการที่
- คณะกรรมการอนุมัติ**
- จัดบริการสาธารณสุข (กิจกรรมด้านส่งเสริม ป้องกัน รักษาเชิงรุก และฟื้นฟู)

หน่วยงาน(ราชการ) รับเงินไป หากต้อง จัดซื้อ จัดจ้าง
วิธีการให้ได้มาซึ่งสิ่งของเป็นตามระเบียบวิธีปฏิบัติของแต่ละ
หน่วยงาน

- **ไม่ใช่เอาระเบียบ อปท.มาใช้กับหน่วยงานรับเงิน**
- **สอดคล้องกับวัตถุประสงค์ ไม่ฟุ่มเฟือย เป็นภาระกับ**
กองทุน

โครงการแก้ปัญหาภาวะทุพโภชนาการเด็ก

หน่วยรับทุน รพ.สต.	ตัวอย่าง กิจกรรม
○ แม่/หญิงตั้งครรภ์	<ul style="list-style-type: none">○ ขึ้นทะเบียนหญิงตั้งครรภ์○ ส่งเสริมการฝากครรภ์○ การปฏิบัติตนสำหรับหญิงตั้งครรภ์○ โรงเรียนพ่อแม่○ ส่งเสริมการเลี้ยงลูกด้วยนมแม่
○ เด็ก 0-2 ปี	<ul style="list-style-type: none">○ คัดกรองภาวะพัฒนาการ 9,18 เดือน○ ติดตามการฉีดยาวัคซีน○ อาหารเสริม นม ไข่ ถั่ว เพื่อเด็กที่มีภาวะทุพโภชนาการ
○ ผู้ปกครอง	<ul style="list-style-type: none">○ สอนการใช้คู่มือ
○ เงินช่วยเหลือ	10(1) ครุภัณฑ์ที่จำเป็นต่อกิจกรรม ไม่จำกัด

โครงการแก้ปัญหาภาวะทุพโภชนาการเด็ก

หน่วยรับทุน ศพด./อปท.	ตัวอย่าง กิจกรรม
○ ครู	<ul style="list-style-type: none">○ ประเมินภาวะโภชนาการ การกินอาหารเช้า และพัฒนาการเด็ก○ คำนวณข้อมูลภาวะโภชนาการและพัฒนาการให้ผู้ปกครอง○ ติดตามการฉีควัคซีน
○ เด็ก 2-5 ปี	<ul style="list-style-type: none">○ คัดกรองภาวะพัฒนาการ/ภาวะฟันผุ○ กิจกรรมส่งเสริม กระตุ้นและแก้ปัญหาพัฒนาการเด็ก เช่น การอ่านส่งเสริมพัฒนาการ ชุดกระตุ้นพัฒนาการ ปราชญ์ชุมชนเป็นต้น○ อาหารเช้า หรือ เสริม นม ไข่ ถั่ว เฉพาะเด็กที่มีภาวะทุพโภชนาการ
○ ผู้ปกครอง	<ul style="list-style-type: none">○ สอนการใช้คู่มือส่งเสริมพัฒนาการ
○ แม่ครัว	<ul style="list-style-type: none">○ การวางแผนเมนูอาหารและส่งเสริมการใช้วัตถุดิบปลอดภัยในชุมชน
○ เจ้าหน้าที่	10(3) ครูภัณฑ์ที่จำเป็นต่อกิจกรรม ไม่จำกัด

โครงการแก้ปัญหาภาวะทุพโภชนาการเด็ก

หน่วยรับทุน โรงเรียนรัฐ/เอกชน	ตัวอย่าง กิจกรรม-วันดี
○ ครู	<ul style="list-style-type: none">○ สอนการประเมินและลงประเมินภาวะโภชนาการ การกินอาหารเช้า○ ค้นข้อมูลภาวะโภชนาการและพัฒนาการให้ผู้ปกครอง○ ติดตามการฉีควัคซีน
○ เด็ก 6-12ปี	<ul style="list-style-type: none">○ คัดกรองภาวะพัฒนาการ /โภชนาการ/ภาวะฟันผุ/สายตาสั้น เอียง○ กิจกรรมส่งเสริม กระตุ้นและแก้ปัญหาพัฒนาการเด็ก เช่น การอ่านส่งเสริมพัฒนาการ ชุดกระตุ้นพัฒนาการ ปราชญ์ชุมชนเป็นต้น○ อาหารเช้า หรือ เสริม นม ไข่ ถั่ว เฉพาะเด็กที่มีภาวะทุพโภชนาการ
○ ผู้ปกครอง	<ul style="list-style-type: none">○ ให้ตระหนักการรับประทานอาหารเช้า○ การติดตามภาวะพัฒนาการเด็ก
○ แม่ครัว	<ul style="list-style-type: none">○ การวางแผนเมนูอาหารใช้ thai school launch และส่งเสริมการใช้วัตถุดิบปลอดภัยในชุมชน
○ เงินใจ	<p>ครุภัณฑ์ที่จำเป็นต่อกิจกรรม ไม่เกิน 10,000 บาท/โครงการ</p>