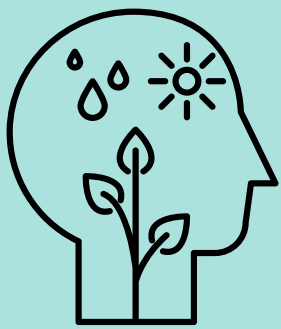


# กองทุนสุขภาพตำบล

การบริหารกองทุนหลักประกันสุขภาพระดับพื้นที่ (กองทุนสุขภาพตำบล)



Growth



**นำเสนอโดย**  
**ภ.ก.สมชาย ละอองพันธ์**  
นักวิชาการหลักประกันสุขภาพ



MOU



30-50%

กองทุนสุขภาพ  
ตำบล

คณะกรรมการ  
กองทุน



ใบเบิกเงิน

100%

หน่วยงานรับทุน

การใช้จ่ายเงิน

### การบริหารจัดการ

- ยึดประกาศฯ สปสช. พ.ศ.2561 เป็นสำคัญ
- สนับสนุน และส่งเสริมการจัดบริการ สาธารณสุขของหน่วยบริการ สถานบริการ หน่วยงานสาธารณสุข หน่วยงานอื่น องค์กร หรือกลุ่มฯ **เพื่อให้บุคคล** สามารถเข้าถึงบริการ สาธารณสุข(วัตถุประสงค์) [www.localfund.h](http://www.localfund.happynetwork.org)

- หน่วยบริการ สถานบริการ หน่วยงาน สาธารณสุข หน่วยงานอื่น องค์กรหรือ กลุ่มฯเสนอโครงการเพื่อขอรับทุน
- **คณะกรรมการประชุม/อนุมัติ** โครงการ
- ทำ TOR ระหว่าง กปท. - ผู้รับทุน
- อปท.โอนเงิน(ใบฎีกา)ให้หน่วยรับทุน

# ความเข้าใจเรื่อง การดำเนินการกองทุนสุขภาพตำบล

## กองทุนสุขภาพตำบล โอนเงินให้

ยึดประกาศ 61 เป็นแนวทางบริหารกองทุน

- จ่ายตาม**โครงการที่คณะกรรมการอนุมัติ**
- จัดบริการสาธารณสุข (กิจกรรมด้านส่งเสริม ป้องกัน รักษาเชิงรุก และฟื้นฟู)

- โอนชาติให้หน่วยงานรับเงิน 100% ยกเว้น ประเภท 4 เบิกจากบัญชีกองทุน เป็นครั้งๆ เช่น เบิกทุกครั้งที่ประชุม / ซื้อของ วัสดุ ครุภัณฑ์ เป็นต้น

**หน่วยงานรับเงิน** หากต้อง จัดซื้อ จัดจ้าง วิธีการให้ได้มาซึ่งสิ่งของเป็นตามระเบียบวิธีปฏิบัติของแต่ละหน่วยงาน

**ไม่ใช้เอาระเบียบ อปท.มา** ใช้กับหน่วยงานรับเงิน

# ประเภทหน่วยงานรับเงินกองทุน

ครุภัณฑ์เป็นของ  
หน่วยงานที่รับทุน

**1**    
หน่วยบริการ หน่วยงานสาธารณสุข  
สถานบริการ อปท.(อบต.+เทศบาล)

**2**     
ชมรม องค์กรประชาชน หน่วยงานอื่น  
ครุภัณฑ์ ไม่เกิน 10,000 บาท/โครงการ

**3** หน่วยงานที่รับผิดชอบและ  
พัฒนาคุณภาพชีวิตเด็กเล็ก  
ผู้สูงอายุ คนพิการ

**8**   
ค่ารับส่ง คนทุพพลภาพ  
เข้าถึงบริการสาธารณสุข

**4** บริหารจัดการ 15-  
20%

**5** บรรเทาภัยพิบัติ และ  
โรคระบาด

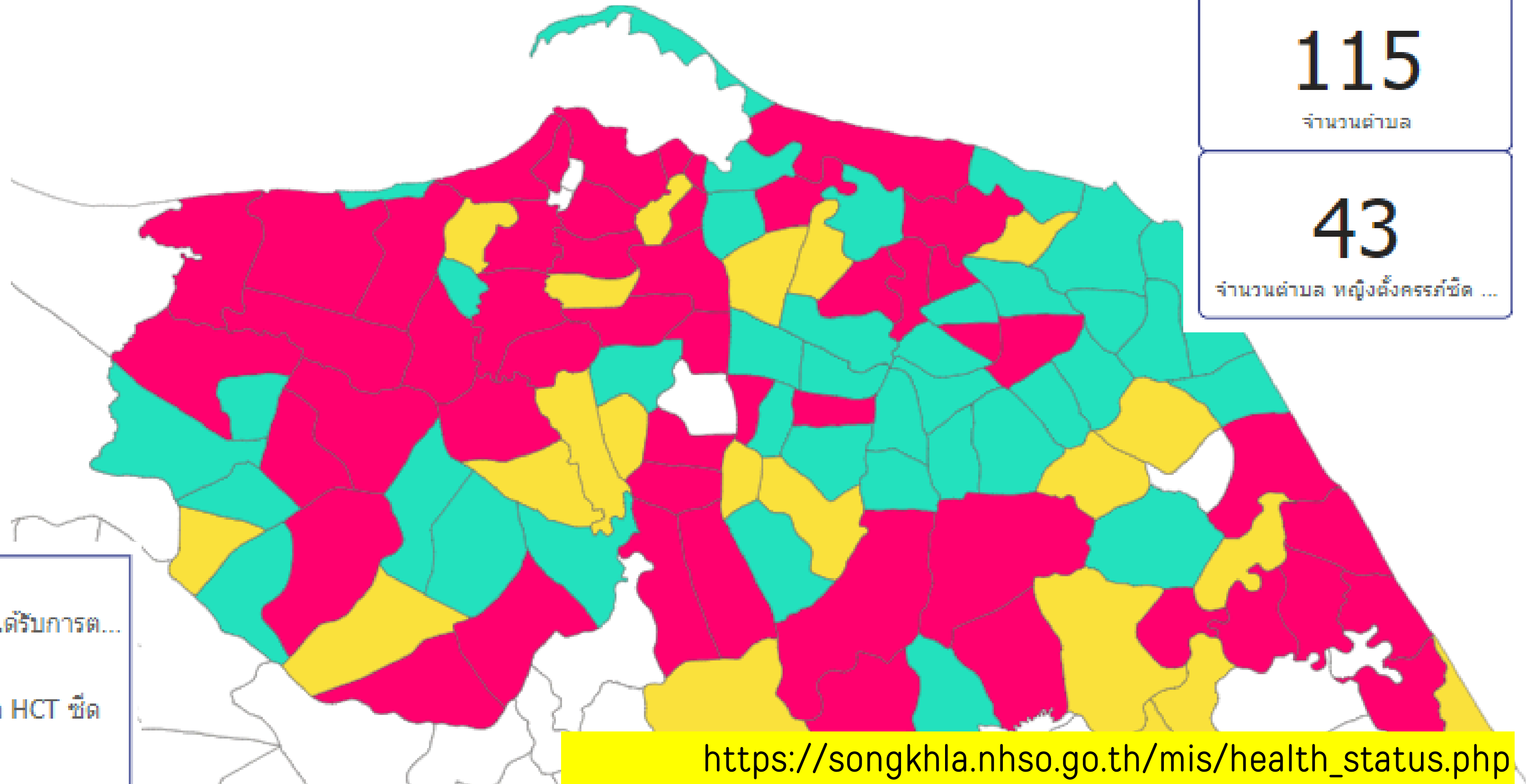
**6** ค่าจ้าง ค่าป่วยการ CG

**7**     
มติบอร์ด เช่น ผ้าอ้อม ชะลอไต





# ข้อมูลภาวะหญิงตั้งครรภ์ขีด จ.ปัตตานี



# ข้อมูลภาวะเด็ก 0-5 ปี เติบโตสมวัย จ.ปัตตานี

94-ปัตตานี

เลือกอำเภอ

All

115

จำนวนตำบล

46

จำนวนตำบล เด็กผ่านเกณฑ์สูง...

**52,485**  
เด็ก 0-5 ปี ทั้งหมด

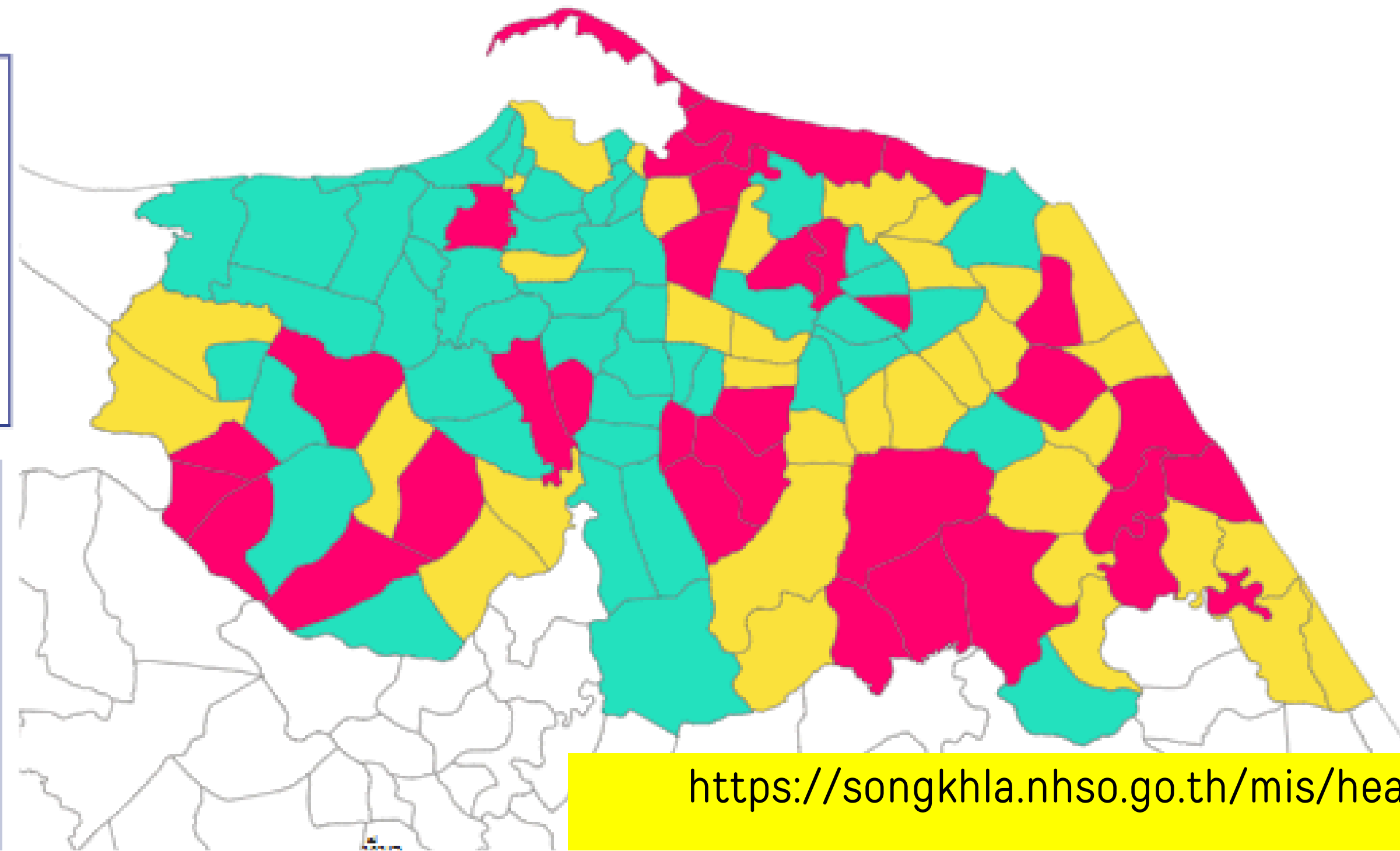
**44,179**  
เด็ก 0-5 ปี ที่ได้รับการตรวจ

**26,765**  
เด็ก 0-5 ปี สูงดีสมส่วน

**59.36%**  
Average สูงดีสมส่วน

**15.48%**  
MIN สูงดีสมส่วน

**90.65%**  
MAX สูงดีสมส่วน



[https://songkhla.nhso.go.th/mis/health\\_status.php](https://songkhla.nhso.go.th/mis/health_status.php)

**1** L0  
ไม่บันทึกการเบิกจ่าย

**3** L1  
เบิกจ่ายน้อยกว่า 20%

**9** L2  
เบิกจ่ายน้อยกว่า 40%

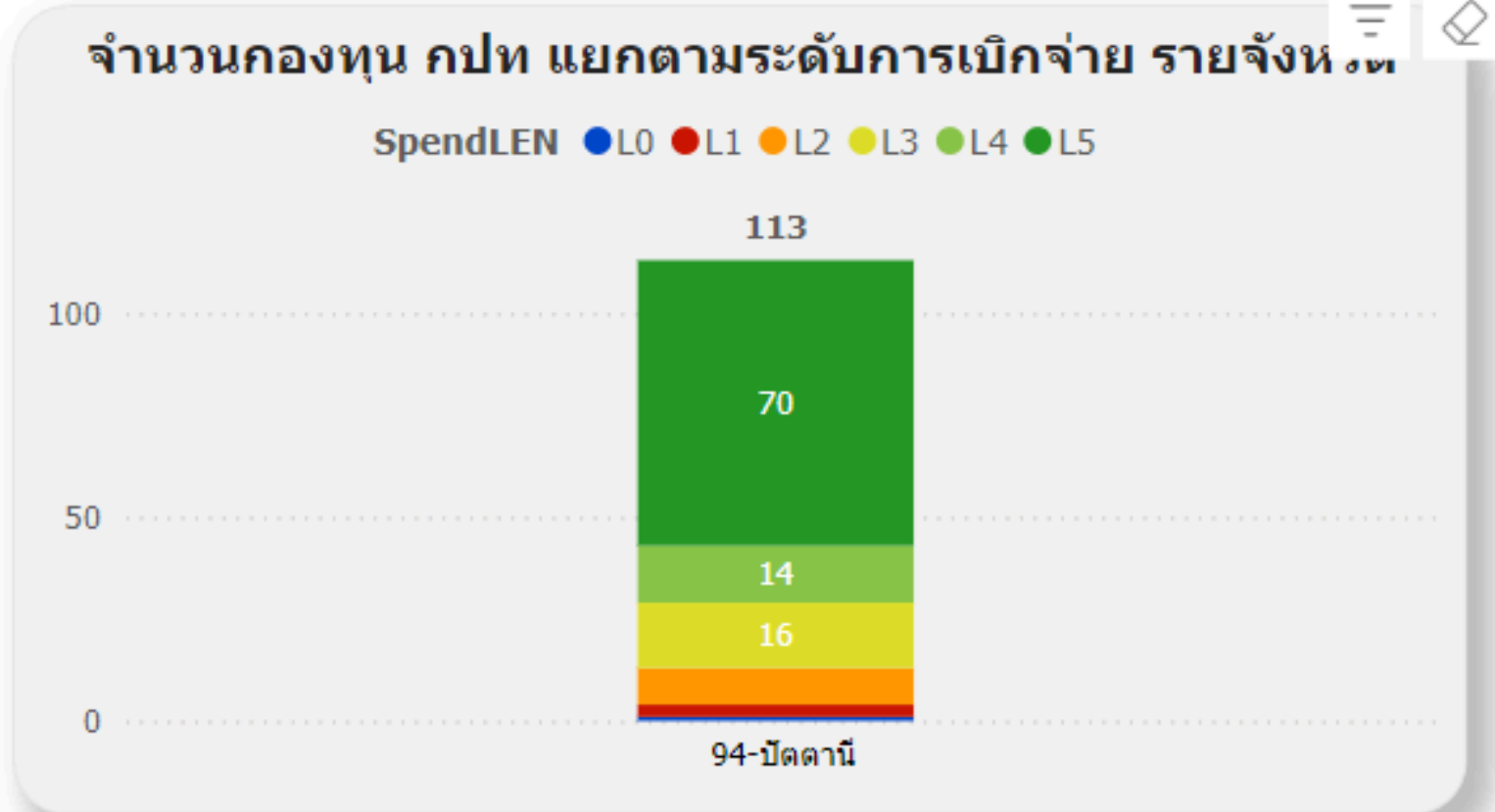
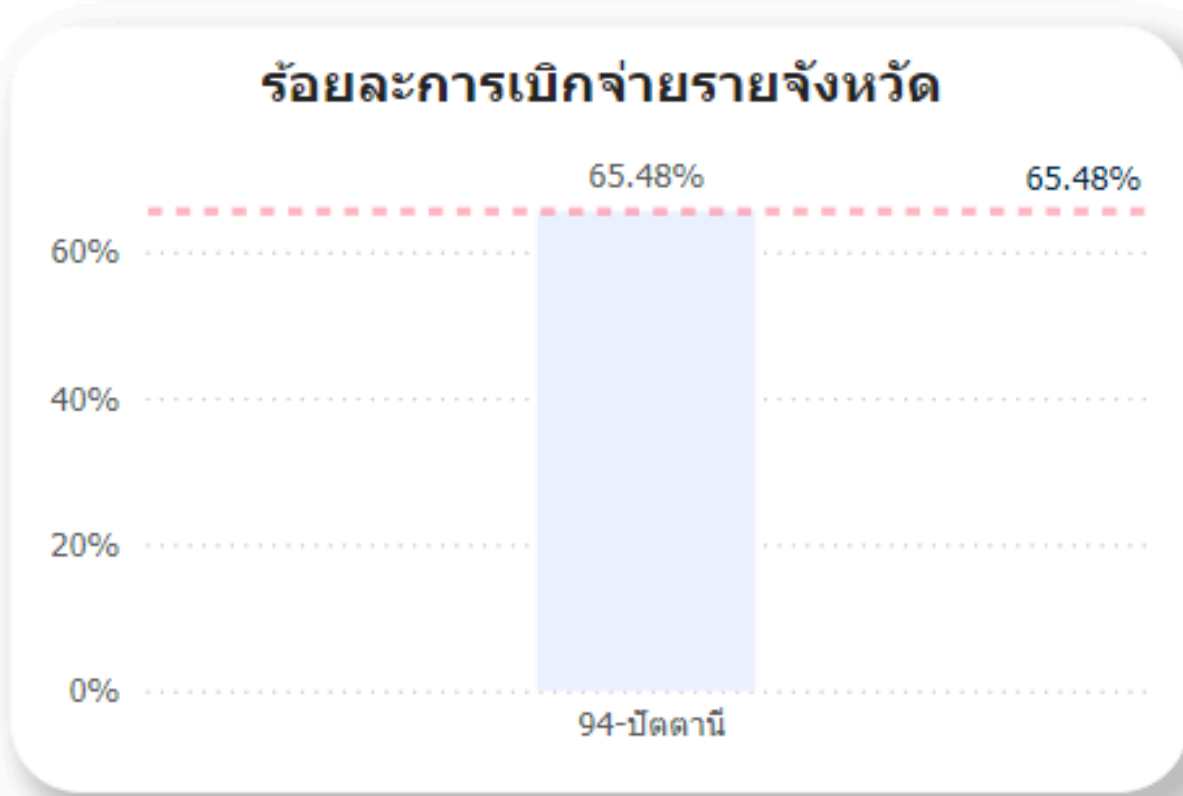
**16** L3  
เบิกจ่ายน้อยกว่า 60%

**14** L4  
เบิกจ่ายน้อยกว่า 70%

**70** L5  
เบิกจ่ายมากกว่า 70%

**113**  
จำนวนกองทุน

**65.48%**  
เบิกจ่ายเฉลี่ย



กองทุนที่ไม่มีการเบิกจ่าย

ชื่อ กปท	งบประมาณทั้งหมด	เบิกจ่ายแล้ว	เงินคงเหลือ
L8418-อบต.นาเกตุ	627,823.47	0.00	627,823.47

### แผนที่โครงการ



เลือกจังหวัด

94-ปัตตานี



เลือกอำเภอ

All



โครงการ

Multiple selections

100

จำนวนกองทุน กปท

345

จำนวนโครงการ

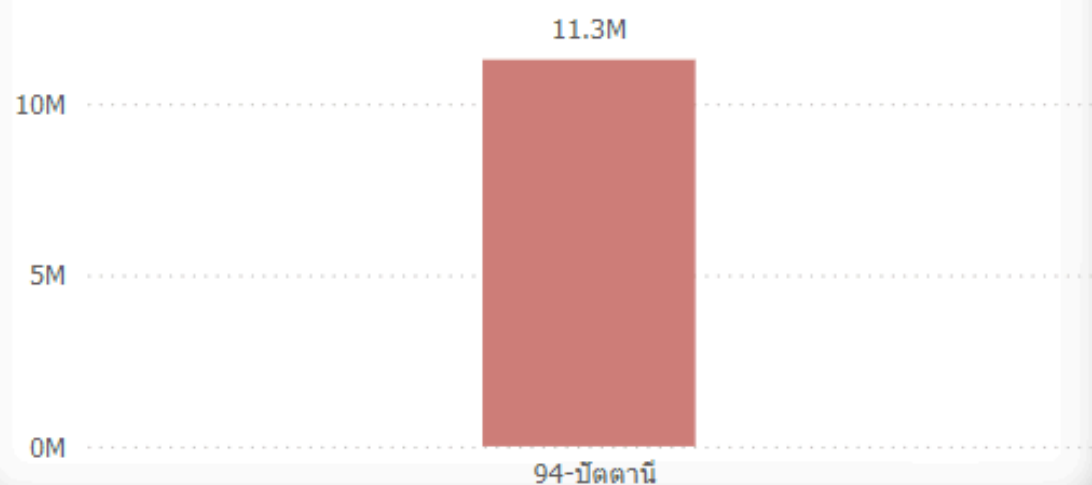
31.82K

จำนวนกลุ่มเป้าหมาย

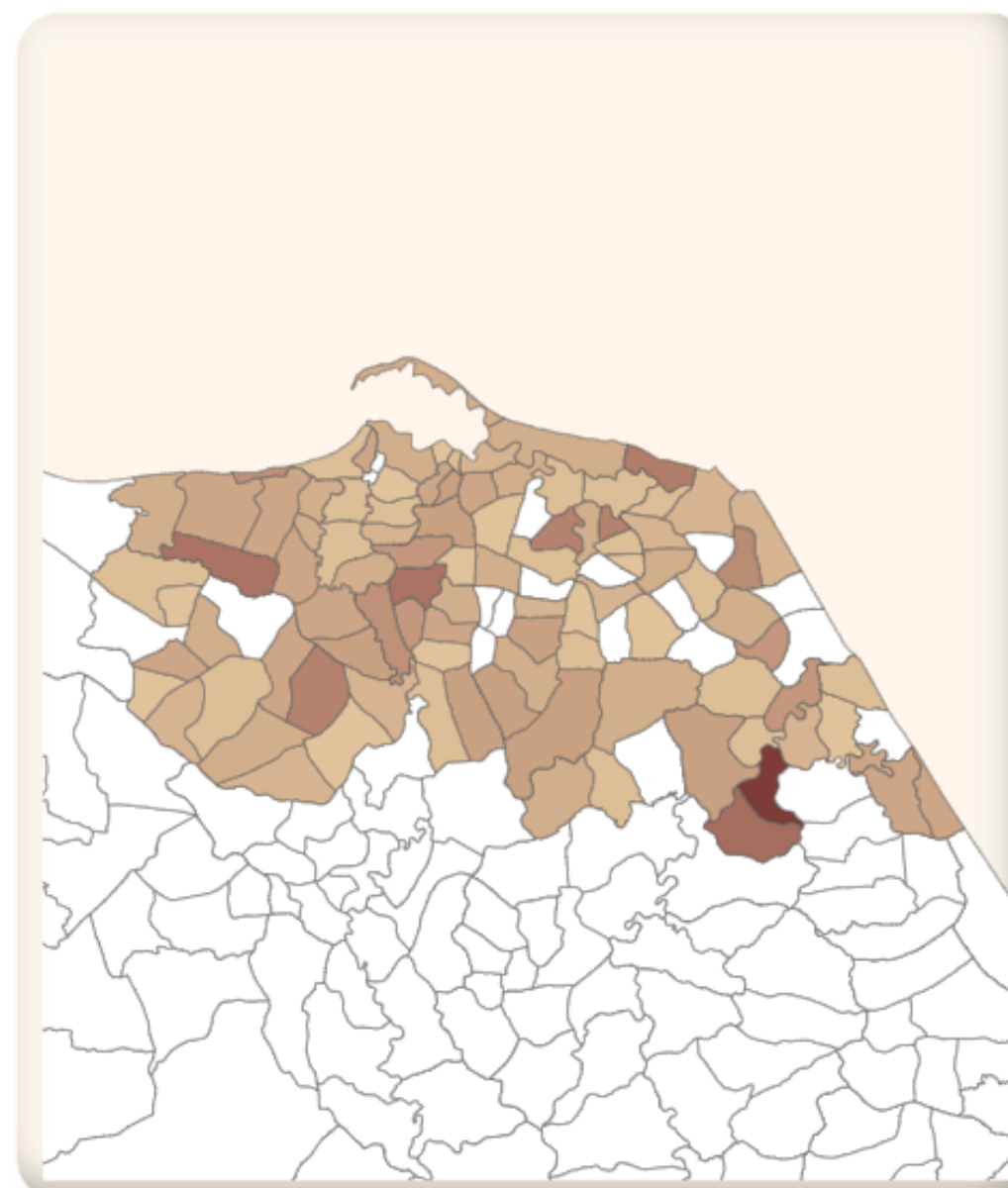
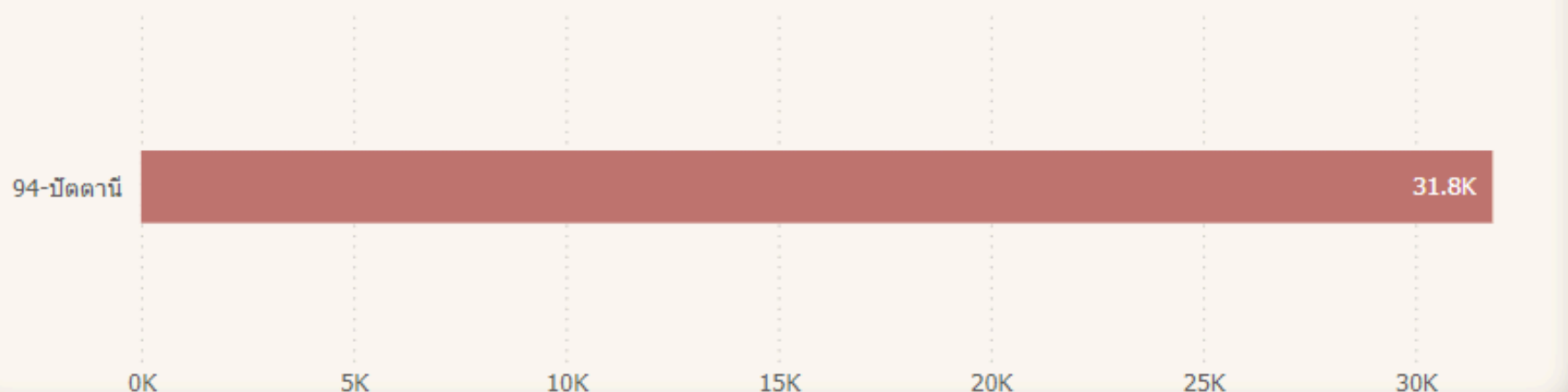
11.28M

งบประมาณที่ใช้

### งบประมาณโครงการรายจังหวัด



### จำนวนกลุ่มเป้าหมายรายจังหวัด





# รายชื่อโครงการแก้ปัญหาภาวะโภชนาการอาหาร จ.ปัตตานี

77

จำนวนกองทุน กปท

149

จำนวนโครงการ

9.26K

จำนวนกลุ่มเป้าหมาย

4.28M

งบประมาณที่ใช้

กองทุน	โครงการ	กลุ่มเป้าหมาย	งบประมาณ
L7012-ทต.บ่อทอง	เฝ้าระวังและติดตามภาวะโภชนาการในเด็ก 0-72 เดือน	0	31700
L7012-ทต.บ่อทอง	แก้ปัญหาด้านโภชนาการในเด็กอายุ 0-5 ปี ตำบลบ่อทอง "จัดอาหารให้น้องกิน 100 วันเพื่อสุขภาพดี ชีวิตยืนยาวนานถึง 100 ปี"	0	74390
L3028-อบต.คลองใหม่	โครงการ การประเมินและแก้ไขปัญหาภาวะโภชนาการในเด็กก่อนวัยเรียนและเด็กวัยเรียนโรงเรียนบ้านบึงยา	53	10000
L2995-อบต.บ้านกลาง	โครงการ "ลูกเกิดรอด แม่ปลอดภัย ส่งต่อเร็วไว คลอดในสถานบริการ"	60	18700
L3008-อบต.สาครพนม	โครงการ "ส่งเสริมอาหารปลอดภัย ใส่ใจสุขภาพนักเรียนโรงเรียนบ้านสมานอ"	0	25250
L3048-อบต.ราตาบึงยัง	โครงการ การพัฒนารูปแบบการแก้ไขปัญหาภาวะทุพโภชนาการของเด็กอายุ 0-5 ปี ตำบลราตาบึงยัง อ.ยะหริ่ง ปีงบประมาณ 2566	46	139680
L2996-อบต.บ้านนอก	โครงการ อสม.เฝ้าระวังทุพโภชนาการ ส่งเสริมเด็กบ้านนอกโภชนาการดี	50	10000
L3021-อบต.แม่ลาน	โครงการ"รักนี้...ไม่มีวันขีดจาง"	0	9120
L2995-อบต.บ้านกลาง	โครงการ"ส่งเสริมโภชนาการและอาหารปลอดภัย เพื่อสุขภาพที่ดี"	116	18150
L3019-อบต.ป่าไร่	โครงการ"หนูน้อยสมองใส โภชนาการเป็นเลิศ"	66	20300
L3019-อบต.ป่าไร่	โครงการ"เด็ก 0-5 ปี โภชนาการดีสู่พัฒนาการสมวัย"	60	17100
L3045-อบต.ปียามมั่ง	โครงการเกษตรอินทรีย์เพื่ออาหารกลางวัน โรงเรียนบ้านตาหมน ปีงบประมาณ 2566	200	24520
L6999-ทต.ปะนาเระ	โครงการเด็ก 0-5 ปี โภชนาการดีสู่พัฒนาการสมวัย	0	27000
L3063-อบต.ดอนรัก	โครงการเด็ก 0-5 ปี โภชนาการดีสู่พัฒนาการสมวัย	100	36800
L2973-อบต.ปล่องหอย	โครงการเด็ก 0-5ปี โภชนาการดีสู่พัฒนาการสมวัย	240	30000
L3068-อบต.บางตาวา	โครงการเด็กบางตาวา โภชนาการดี ไม่มีภาวะซิด	40	16500
L3044-อบต.บาโลย	โครงการเฝ้าระวัง ป้องกันและแก้ไขภาวะทุพโภชนาการและโรคโลหิตจางที่เกิดจากการขาดธาตุเหล็กในเด็กอายุ 6 เดือน - 5 ปี ตำบลตันหยงจิงงา ปีงบประมาณ พ.ศ. 2566	20	115700

## โครงการสำคัญ

ค้นหาชื่อโครงการ

Search  

เลือกจังหวัด

94-ปัตตานี 

เลือกอำเภอ

All 

โครงการ

- เบาหวาน ความดัน
- แวนดา สายตา เด็ก
- แวนดา สายตา ผู้สูงอายุ
- โภชนาการ
- ชะลอไต
- พันดกรรม
- ผ้าอ้อม
- มะเร็งปากมดลูก
- มะเร็งลำไส้ใหญ่

70

จำนวนกองทุน กปท

126

จำนวนโครงการ

9.54K

จำนวนกลุ่มเป้าหมาย

3.60M

งบประมาณที่ใช้

## รายละเอียดโครงการ

กองทุน	โครงการ	กลุ่มเป้าหมาย	งบประมาณ
L3013-อบต.บานา	โครงการโภชนาการดี พัฒนาการสมวัย ใส่ใจสุขภาพเด็ก	428	129930
L7010-ทต.ตะลุบัน	โครงการสุขภาพโภชนาการปลอดภัยใส่ใจผู้บริโภคในชุมชน ปี2567	400	130990
L3030-อบต.ปิตุมุดี	โครงการอบรมสร้างเสริมอนามัยและสุขนิสัยด้านโภชนาการแก่เด็กตำบลปิตุมุดี	320	50000
L2971-อบต.กะบุรี	เฝ้าระวังและแก้ไขปัญหาเด็กนักเรียนที่มีภาวะทุพโภชนาการในเด็กวัยเรียน ประจำปีงบประมาณ 2567	311	75755
L8284-ทต.ยะหริ่ง	โครงการอบรมสุขภาพโภชนาการในร้านแผงลอยจำหน่ายอาหารในตลาดรวมถอน	260	20375
L3032-อบต.ยะรัง	โครงการโภชนาการเพื่อเด็กวัยเรียน	212	34850
L3032-อบต.ยะรัง	โครงการปรับปรุงระบบสุขภาพโภชนาการที่ดีด้านโภชนาการนักเรียนโรงเรียนบ้านต้นทุเรียน	208	20830
L3005-อบต.ลานา	โครงการ ส่งเสริมภาวะโภชนาการมารดาและทารกเชิงรุก สู่โครงการมหัศจรรย์ 1,000 วัน พัส 2,500 วัน ประจำปีงบประมาณ 2567	205	67320
L3017-อบต.ปยุต	โครงการเด็กอายุ 0-3 ปี โภชนาการดีสู่พัฒนาการสมวัย ปีงบประมาณ 2567	200	28650
L3002-อบต.ตรัง	โครงการส่งเสริมสุขภาพเด็กปฐมวัยด้วยหลัก 3 อ. (อาหาร ออกกำลังกาย อารมณ์) ของศูนย์พัฒนาเด็กเล็กตำบลตรัง ประจำปี 2567	198	20000
L3068-อบต.บางดาวา	โครงการส่งเสริมพัฒนาเด็กปฐมวัยด้วยหลัก 3อ. (อาหาร ออกกำลังกาย อารมณ์) 2ส. (สังคม สติปัญญา ของโรงเรียนบ้านปากบางดาวา)	162	21240
L3024-อบต.ไพรทอง	โครงการให้ความรู้หลัก 3 อ (อาหาร ออกกำลังกาย อารมณ์) เพื่อส่งเสริมสุขภาพเด็กปฐมวัย	160	14320
L3030-อบต.ปิตุมุดี	โครงการส่งเสริมการพัฒนาการโภชนาการ Smart Kids และสุขภาพช่องปากของเด็ก ในศูนย์พัฒนาเด็กเล็กตำบลปิตุมุดี	158	34950
L3032-อบต.ยะรัง	โครงการเกษตรอินทรีย์ อาหารปลอดภัยเพื่อประโยชน์ต่อสุขภาพ(โรงเรียนพิทักษ์ศาสนวิทย์ามูลนิธิ)	150	30000
L3032-อบต.ยะรัง	โครงการเฝ้าระวังภาวะทุพโภชนาการในเด็กก่อนวัยเรียน หมู่ที่1-หมู่ที่6	150	210000
<b>Total</b>		<b>9539</b>	<b>3598145</b>

# โครงการร่วม แก้ปัญหาภาวะโภชนาการเด็กในจังหวัดชายแดนใต้และ 5 อำเภอ สข.

เด็ก 0-5 ปี ภาวะทุพโภชนาการ

ฐานและระบบข้อมูลภาวะทุพ  
โภชนาการ ?

ผู้ที่เกี่ยวข้อง

กองทุนสุขภาพตำบล

5 ปี ยุติความหิวโหย ภาวะทุพ  
โภชนาการ และเข้าถึงอาหาร  
ปลอดภัย

- **สว.สต.**
- **อสม./กลุ่ม  
องค์กรเอกชน**
- **ศพด. /อปท.**
- **โรงเรียนรัฐ/  
เอกชน**

• **แหล่งงบประมาณอื่น**

- **อาหารเช้า กลางวัน มี  
คุณภาพ**
- **ลดภาวะผอม เตี้ย อ้วน เด็ก**
- **ลดภาวะซีดในกลุ่ม นร.**
- **ผู้ประกอบการสามารถเลือก  
อาหารเช้าที่มีคุณภาพ**