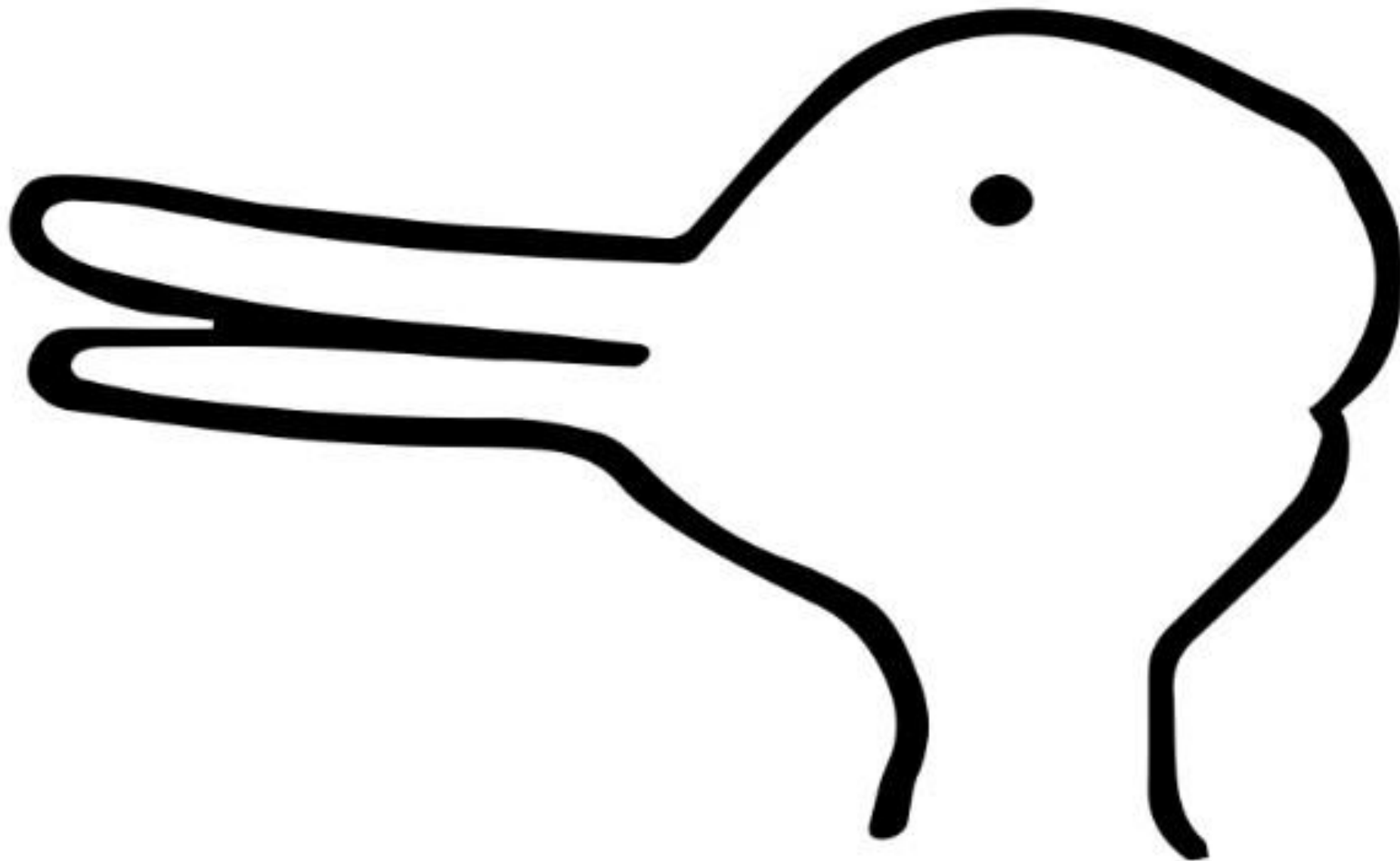


HIA Intensive Workshop ครั้งที่ 2

การจัดการความขัดแย้ง ในการประเมินผลกระทบทางสุขภาพ

ธรรมศาสตร์ โสภิตพันธุ์
สถาบันสันติศึกษา ม.อ.
20 กรกฎาคม 2565









- การประเมินผลกระทบทางสุขภาพ
- ความขัดแย้ง
- การจัดการความขัดแย้ง



การจัดการความขัดแย้ง
กับ
การประเมินผลกระทบทางสุขภาพ

เกี่ยวข้องกันอย่างไร

การประเมินผลกระทบทางสุขภาพ



ขั้นตอนที่ศูนย์



ทำ **เฮอไอเอ**^๑ ให้ได้ผล
ต้องเริ่มต้นจาก

“**ความเชื่อ**”

.....
^๑ การประเมินผลกระทบด้านสุขภาพ
(Health Impact Assessment, HIA)



ตั้งหลัก
ก่อนเริ่มต้น

การประเมินผลกระทบด้านสุขภาพตามแนวทาง
หลักเกณฑ์และวิธีการประเมินผลกระทบด้านสุขภาพที่จัดทำโดยนายสาธารณสุข: ฉบับที่ 2 พ.ศ.2559



ขั้นตอนที่ศูนย์
ความเชื่อและแนวทางการประยุกต์ใช้
 การประเมินผลกระทบด้านสุขภาพ

การประยุกต์ใช้การประเมินผลกระทบด้านสุขภาพ
ต้องไม่ทำเพียงเพราะว่า...

เป็นส่วนหนึ่ง
 ของกระบวนการ
 อนุมัติ/อนุญาต



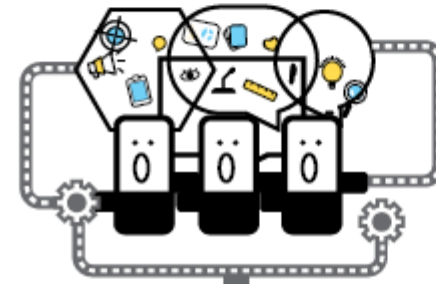
ต้องการ
 คัดค้านโครงการ



หากทำเฮชไอเอ เพียงเพราะเป็นส่วนหนึ่งของกระบวนการอนุมัติ/อนุญาตตามที่กฎหมายกำหนด หรือทำเพียงเพราะต้องการคัดค้านโครงการเพียงอย่างเดียว โดยไม่รับฟังความคิดเห็นที่เห็นต่าง หรือ ข้อมูลที่หลากหลาย และไม่สนใจต่อการแสวงหาทางออก หรือทางเลือกการพัฒนาที่ดีกว่าร่วมกัน ย่อมไม่นำไปสู่การสร้างนโยบายสาธารณะที่ส่งผลดีต่อสุขภาพของประชาชน ซึ่งเป็นเจตนารมณ์ อันสูงสุดของการประยุกต์ใช้การประเมินผลกระทบด้านสุขภาพ

แต่ต้องเชื่อว่า
เอชไอเอ

เป็นกระบวนการเรียนรู้
 ร่วมกันของสังคม



ที่จะช่วยสร้าง นโยบายสาธารณะและ
 ทางเลือกการพัฒนาที่ส่งผลดีต่อสุขภาพของทุกคน

การประยุกต์ใช้เฮชไอเอ บนฐานความเชื่อว่าเป็นกระบวนการเรียนรู้ร่วมกัน ของสังคม จะมุ่งเน้นหลักการเรียนรู้และทำงานร่วมกันอย่างสมานฉันท์ อยู่บนพื้นฐานการใช้ข้อมูลหลักฐานที่หลากหลายและเป็นที่ยอมรับร่วมกัน อาทิ ข้อมูลจากนักวิชาการ ผู้เชี่ยวชาญ ข้อมูลและองค์ความรู้จากท้องถิ่น หรือชุมชน อีกทั้งสามารถปรับกระบวนการให้เข้ากับบริบทและกระบวนการตัดสินใจเชิงนโยบายของแต่ละกรณีได้อย่างยืดหยุ่น



การประเมินผลกระทบทางสุขภาพ

กระบวนการเรียนรู้ร่วมกันของสังคม เพื่อให้ประชาชน ชุมชน หน่วยงานภาครัฐ ภาคเอกชน ภาคประชาสังคมและภาควิชาการ ได้เรียนรู้ร่วมกันในการวิเคราะห์ และคาดการณ์ผลกระทบต่อสุขภาพ เหตุและปัจจัยทางสังคมที่มีผลต่อสุขภาพ ของประชาชน ที่อาจเกิดขึ้นจากกระบวนการนโยบายสาธารณะทั้งทางลบ ทางบวก และความเป็นธรรมจากการได้รับผลกระทบจากนโยบายสาธารณะ ดังกล่าว โดยประยุกต์ใช้เครื่องมือที่หลากหลายและมีกระบวนการมีส่วนร่วมอย่างเหมาะสม เพื่อสนับสนุนให้เกิดการตัดสินใจที่จะเป็นผลดีต่อสุขภาพของประชาชนทั้งในระยะสั้นและระยะยาว

ความขัดแย้ง

คืออะไร เกิดขึ้นได้อย่างไร?



ความขัดแย้ง

Morton Deutsch (มอร์ตัน ดอยชท์)

- ความขัดแย้งมีศักยภาพที่จะส่งเสริมคุณค่าแก่ปัจเจกบุคคลและสังคม
- จะป้องกันความขัดแย้งมิให้กลายเป็นการทำลายล้างได้อย่างไร?

Johan Galtung (โยฮัน กัลตุง)

- ความขัดแย้ง คือ การที่ปัจเจกบุคคลหรือกลุ่มตั้งแต่สองฝ่ายขึ้นไปต่างมุ่งสู่เป้าหมายที่คัดง้างกันเนื่องจากผลประโยชน์และความต้องการที่ขัดกัน
- ในความขัดแย้ง มีความเชื่อมโยงระหว่างแง่มุมเชิงโครงสร้าง พฤติกรรม และทัศนคติ



ความขัดแย้ง

Friedrich Glasl (ฟรีดริช กลาสีล)

- ความขัดแย้งทางสังคม เป็นปฏิสัมพันธ์ที่มีสองฝ่ายเกี่ยวข้องเป็นอย่างน้อย (ปัจเจกบุคคล กลุ่ม รัฐ) โดยมีอย่างน้อยฝ่ายหนึ่งที่มีประสบการณ์แตกต่าง (ไม่เหมือน ตรงกันข้าม ไม่ลงรอย ฯลฯ) ในด้านการรับรู้ การคิดจินตนาการ การตีความ ความรู้สึก (ความเห็นอกเห็นใจ – ความเกลียดชัง, ความไว้วางใจ – ความไม่ไว้วางใจ) และความปรารถนา (ความต้องการ วัตถุประสงค์ จุดมุ่งหมาย เป้าหมาย) จากอีกฝ่ายหนึ่ง ในลักษณะที่ทำให้ทุกฝ่ายรู้สึกว่าส่งผลกระทบต่อกันภาพในการทำให้ความคิดของตนเป็นจริงขึ้นมา



มิติของความขัดแย้ง

- ความขัดแย้งมีหลายระดับ หลายมิติ
 - ครอบครัว
 - ชุมชน
 - สังคม / ประเทศ
 - ระหว่างประเทศ



งานศึกษาเกี่ยวกับความขัดแย้ง

- เน้น “จัดการ” หรือ “แก้ไข” หรือ “ป้องกัน” ความขัดแย้ง
- เน้นเทคนิควิธีการเจรจา ต่อรอง โกล่เกลี่ย และ กลไกแก้ไขความขัดแย้งแบบใหม่ ๆ เช่น ประชามติ ประชาพิจารณ์
- มองความขัดแย้งเป็นสิ่งที่ต้องกำจัด
- ข้อดี: มีข้อเสนอที่เป็นรูปธรรม
- จุดอ่อน: เน้นรายละเอียดเชิงเทคนิคจนลืมนิติเชิงโครงสร้างและบริบทความขัดแย้ง

- ลงลึกไปที่ความสัมพันธ์เชิงอำนาจและโครงสร้างที่ไม่เท่าเทียมกันของความขัดแย้ง
- ความขัดแย้งเป็นเรื่องธรรมดาในสังคมที่มีความแตกต่างหลากหลาย ไม่สามารถกำจัดหรือป้องกันได้
- ความขัดแย้งไม่ใช่สิ่งไม่ดี แต่อันตรายหากผันแปรไปสู่การใช้ความรุนแรง
- จุดแข็ง: ศึกษาความขัดแย้งอย่างรอบด้าน
- จุดอ่อน: มีข้อเสนอที่นำไปปฏิบัติได้ยาก

องค์ประกอบของความขัดแย้ง

A: Attitude

ความรู้สึกรับรู้

ทัศนคติ - คู่กรณี

ต่อความขัดแย้ง

ของคู่กรณีและตนเอง

B: Behavior

ปฏิสัมพันธ์/พฤติกรรม

ปฏิสัมพันธ์เมื่อเผชิญหน้ากับ

ความขัดแย้งและคู่กรณี

เช่น เอาชนะ เป็นศัตรู ร่วมมือ

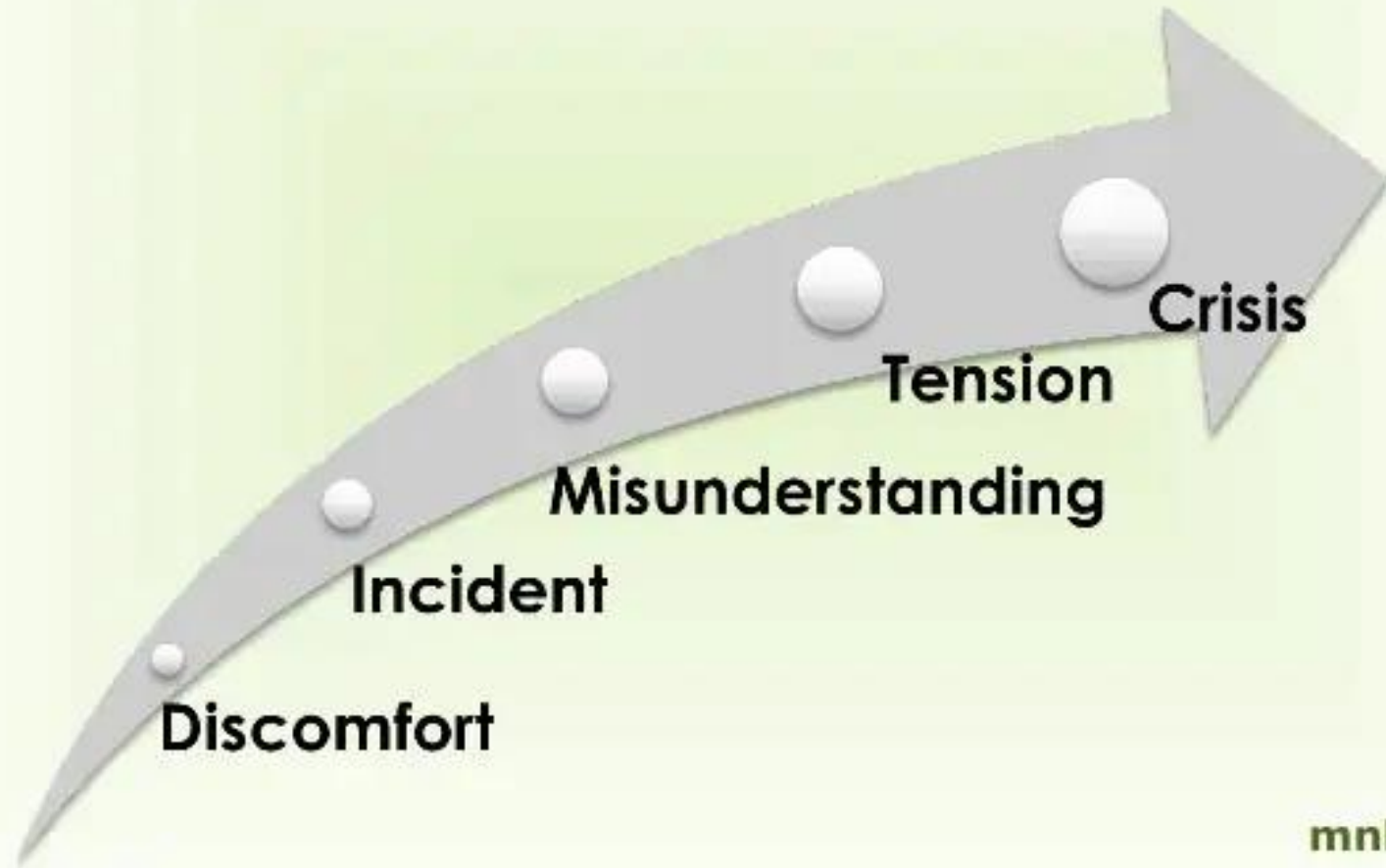
หลีกเลี่ยง หลีกเลี่ยง ฯลฯ

C: Contradiction

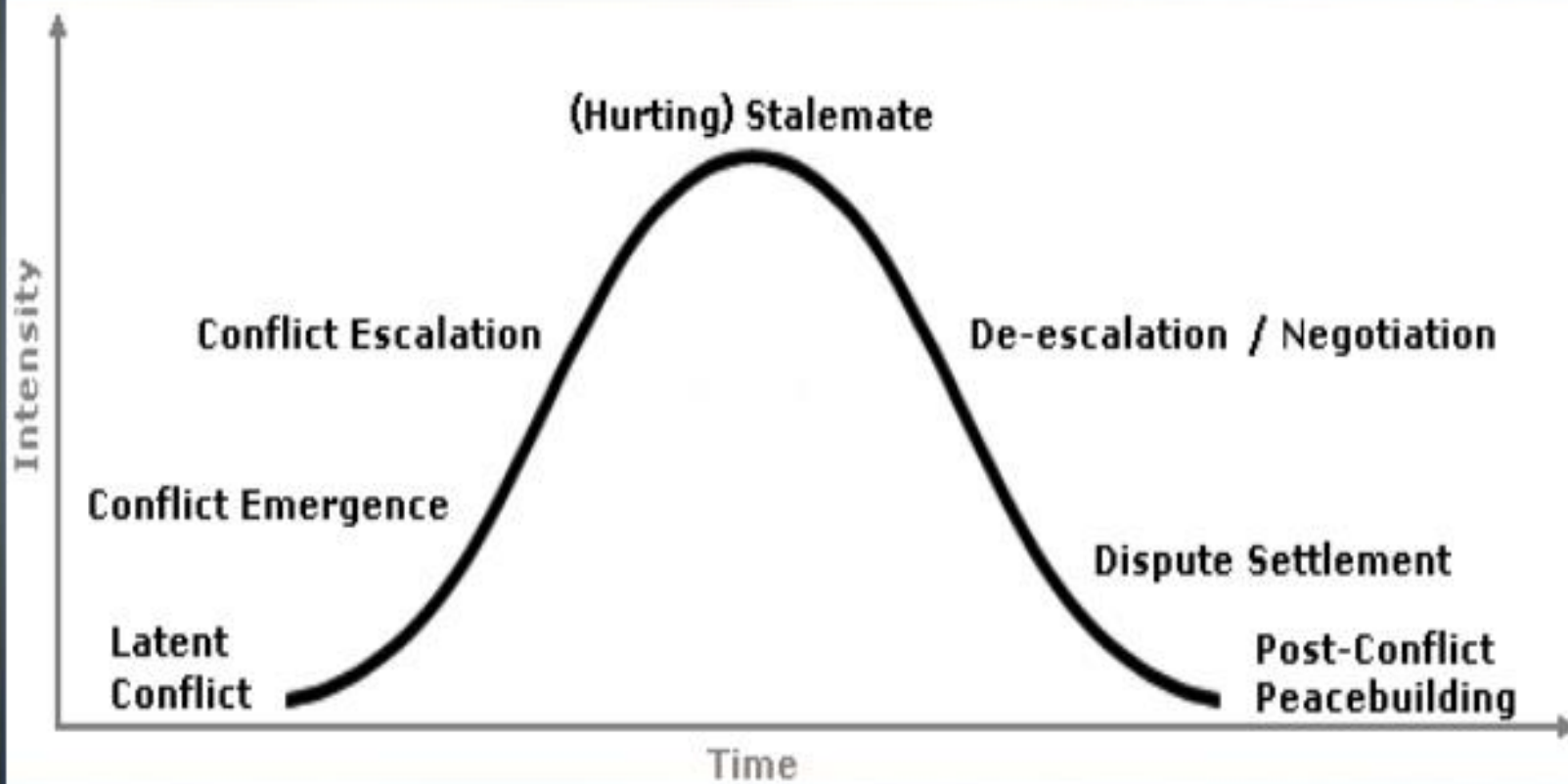
ข้อขัดแย้ง/สาเหตุ

- ความจำเป็น/สิทธิพื้นฐาน (ต่อรองไม่ได้)
- ความสัมพันธ์อำนาจ (ต่อรองได้ยาก)
- สิทธิอื่นๆ (ต่อรองได้บ้าง)
- ผลประโยชน์ (ต่อรองได้)
- คุณค่า (ปรับเปลี่ยนได้ช้าๆ)

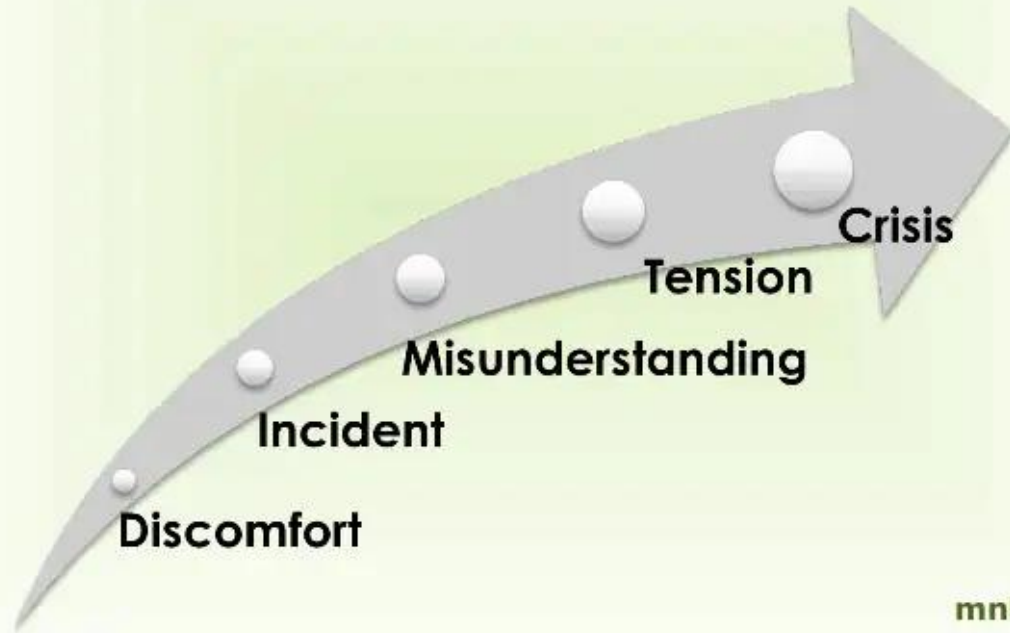
Levels of Conflict



STAGES OF CONFLICT/RESOLUTION

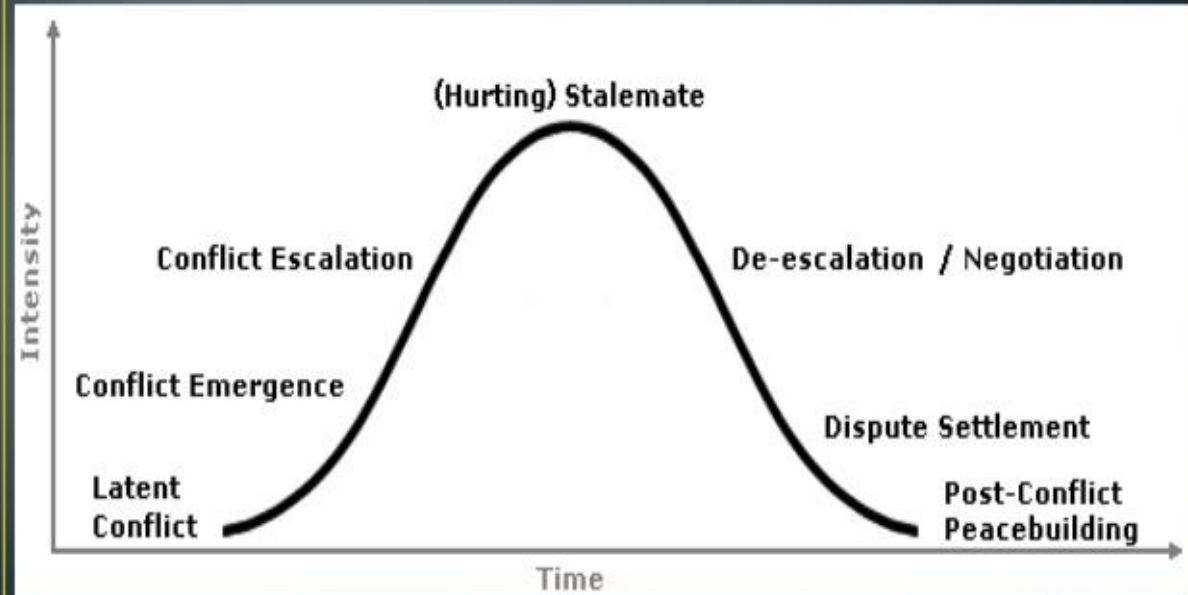


Levels of Conflict

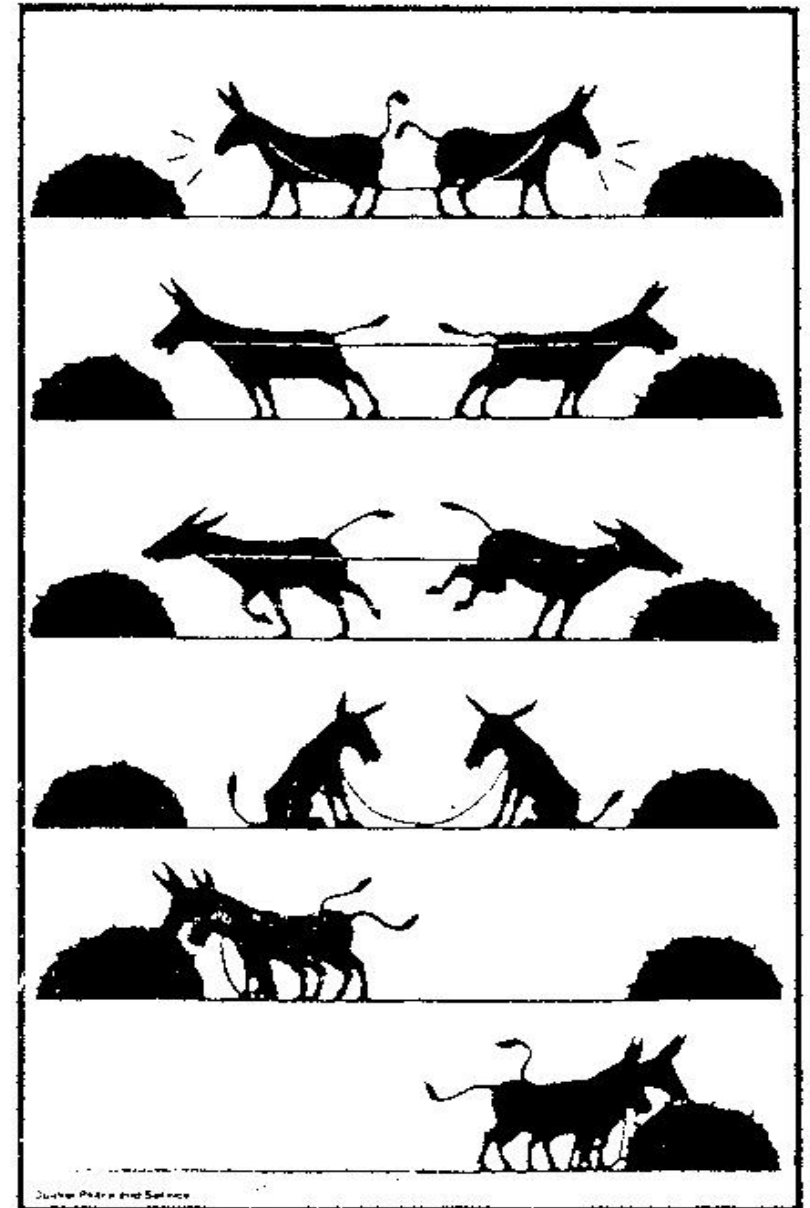


mnRAJU

STAGES OF CONFLICT/RESOLUTION



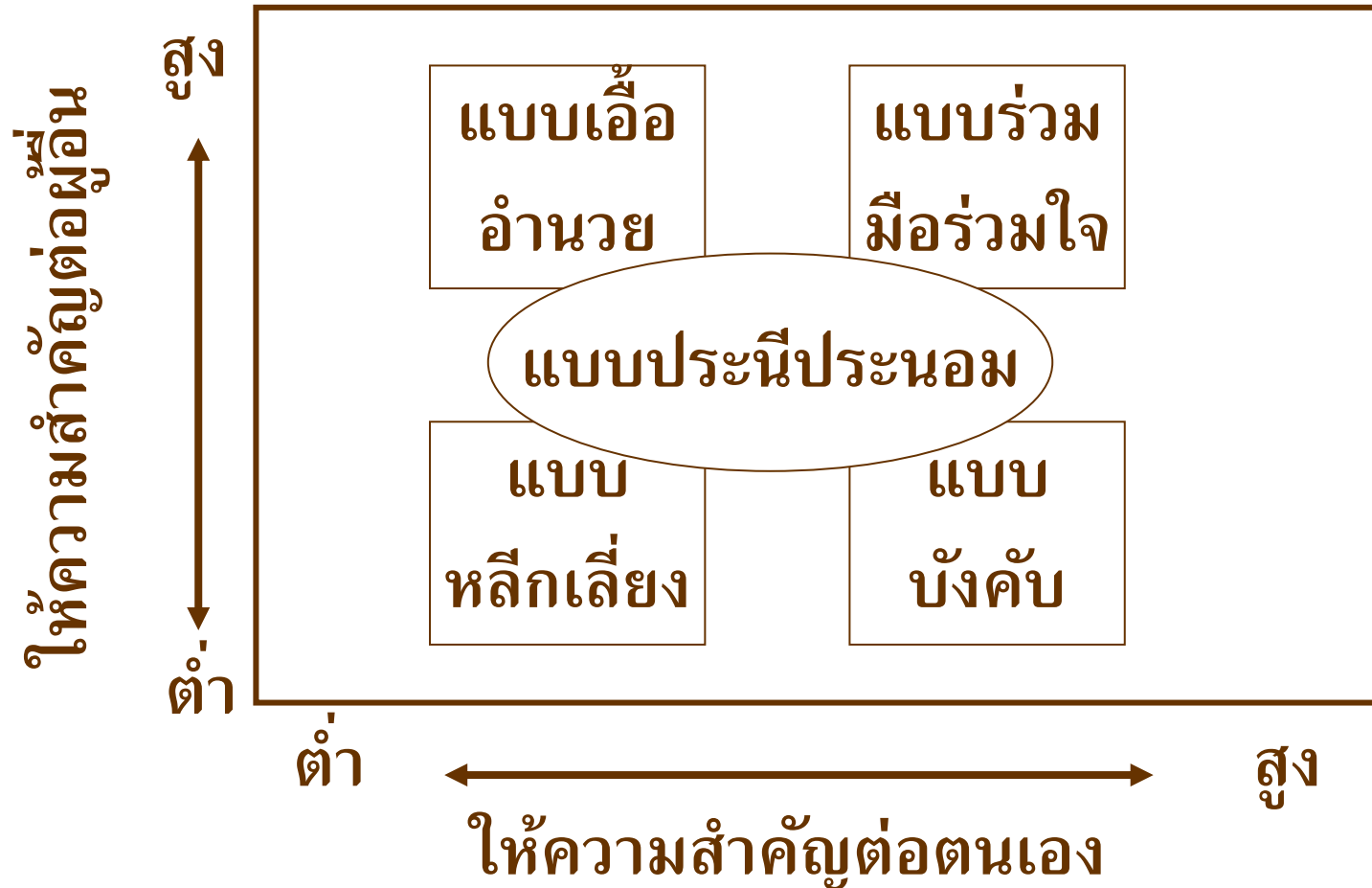
การจัดการความขัดแย้ง การแก้ไขความขัดแย้ง



วิธีรับมือกับความขัดแย้ง

- หลีกเลียง (คู่กรณี, ประเด็น)
- เปลี่ยนเรื่อง
- พยายามทำความเข้าใจ
- หากคนตัดสิน
- ขอโทษ
- พยายามอธิบายสิ่งที่เห็นด้วย/ไม่เห็นด้วย
- แสร้งว่าเห็นด้วย
- ยอมรับผิด ทั้งๆที่ในใจไม่ยอมรับ
- ทำเป็นเรื่องตลก
- แก้ปัญหาร่วมกัน
- ทำตัวให้ดูเศร้าทุกครั้งเพื่อเรียกร้องความสนใจ
- ยอมแพ้
- พร่ำบ่น คร่ำครวญ
- สู้ไม่ถอย

การจัดการความขัดแย้ง





หลักการจัดการความขัดแย้ง

- ปราศจากความรุนแรง
- ให้ความสนใจในความคิดและจิตใจของกลุ่มขัดแย้ง
- การมีส่วนร่วม
- ความเป็นธรรม

ความขัดแย้ง \neq ความรุนแรง

ความขัดแย้ง - ความรุนแรง

- ความขัดแย้งเกิดจากการมีมุมมองและเห็นต่างกัน
- ความขัดแย้งเป็นเรื่องเกิดขึ้นได้ปกติ
- ความรุนแรงมีหลายระดับ : กายภาพ – วัฒนธรรม - โครงสร้าง
- ความรุนแรง ไม่ใช่ เรื่องปกติ และไม่ควรถูกทำให้เป็นปกติ
- การจัดการความขัดแย้ง ไม่จำเป็นต้องใช้ความรุนแรง

The background features a stylized tree on the left side with a vertical trunk and several branching limbs. The rest of the background is filled with a pattern of wavy, horizontal lines that resemble ripples or a textured surface. The entire image is in shades of orange and brown.

ความรุนแรง

ความรุนแรง

- ความรุนแรงครอบคลุมมากกว่าแค่การใช้กำลังทางกายภาพของบุคคลเพื่อกระทำการทำลายล้างต่อร่างกายและทรัพย์สินของบุคคลอื่น
- เงื่อนไขเชิงโครงสร้าง เช่น ระบบการเมืองที่ไม่เป็นธรรมและกดขี่ ความเหลื่อมล้ำทางสังคมหรือทุพโภชนาการ รวมทั้งการอ้างความชอบธรรมด้วยวัฒนธรรมหรืออุดมการณ์ ถือเป็นต้นตอสำคัญของความรุนแรงและสงคราม
- Responding To Conflict (RTC): ความรุนแรง คือ การกระทำ ถ้อยคำ ทัศนคติ โครงสร้างหรือระบบ ที่เป็นสาเหตุของความเสียหายทางกายภาพ จิตวิทยา สังคม หรือสิ่งแวดล้อม และ/หรือกีดกันผู้อื่นจากการบรรลุถึงศักยภาพความเป็นมนุษย์อย่างเต็มเปี่ยม

มิติของความรุนแรง

- ความรุนแรงทางตรง (direct violence)
- ความรุนแรงเชิงโครงสร้าง (structural violence)
- ความรุนแรงเชิงวัฒนธรรม (cultural violence)

THE TRIANGLE OF VIOLENCE

