

HIA: การใช้กระบวนการ และเครื่องมือทางสังคม

ผศ.ดร.แสงอรุณ อิสระมาลัย

ภาควิชาการพยาบาลสาธารณสุขศาสตร์



ประเภทของเครื่องมือ

เครื่องมือเก็บข้อมูล

- เชิงปริมาณ

- เชิงคุณภาพ

เครื่องมือปฏิบัติการ



เครื่องมือเก็บข้อมูล

ชนิดของข้อมูล

- ข้อมูลที่มีอยู่แล้ว
(existing data)
- ข้อมูลที่เก็บจากแหล่งผู้ให้ข้อมูล
(original data)



วิธีการเก็บรวบรวมข้อมูลทางสังคม

1. การรายงานด้วยตนเอง
(self-report)
2. การสังเกตพฤติกรรม
(observation)



เครื่องมือเก็บรวบรวมข้อมูล

1. แบบสอบถาม (questionnaires)
2. แบบสัมภาษณ์ (interview guides)
3. แบบสังเกต (observation checklist)
4. แบบบันทึกข้อมูลภาคสนาม
(Field data record forms)



แบบสอบถาม (questionnaires)

- 🍏 เป็นเครื่องมือที่มีการนำมาใช้มากที่สุด
- 🍏 วัดคุณลักษณะที่เป็นนามธรรม เช่น....
ความรู้ ทัศนคติ ความเชื่อ ความ
คิดเห็น การรับรู้ ฯลฯ



แบบสอบถาม (questionnaires)

ข้อดี

- ใช้ง่าย
- ถามย้อนหลังได้
- เก็บข้อมูลมาก ๆ ได้
- ปิดบังผู้ให้ข้อมูลได้
- ทดสอบความเที่ยงได้ง่าย

ข้อเสีย

- อาจมีความคลาดเคลื่อนของคำตอบ
- ได้รับความมาน้อย
- ค่าใช้จ่ายสูง
- ผู้ให้ข้อมูลต้องอ่านออกเขียนได้ และไม่มีปัญหาเรื่องมองเห็น



แบบสอบถาม (questionnaires)

- **ปลายปิด (close-ended items)**
- **ปลายเปิด (open-ended items)**



รูปแบบการเลือกตอบและการให้คะแนนของแบบสอบถาม ปลายปิด (response formats and scoring)

- **แบบ 2 ตัวเลือก (dichotomous item):**
ใช่/ไม่ใช่, เคย/ไม่เคย
- **แบบหลายตัวเลือก (multiple choice item)**



รูปแบบการเลือกตอบและการให้คะแนนของแบบสอบถาม

ปลายปิด (response formats and scoring)

- แบบให้จัดอันดับ (rank order)
- แบบให้เลือกระดับจากน้อยไปหามาก
(rating scale)
- แบบตรวจสอบ (checklist)
- มาตรวัดด้วยสายตา (visual analog scale: VAS)



ตัวอย่าง: Rank order item

คนทั่วไปให้ความสำคัญกับผลกระทบต่อสุขภาพในด้านต่าง ๆ ไม่เท่ากัน จากข้อความข้างล่างต่อไปนี้ จงลำดับข้อที่ท่านเห็นความสำคัญที่สุดไปน้อยที่สุด โดยใส่ตัวเลข คือ

1 = สำคัญที่สุด

2 = สำคัญเป็นอันดับที่ 2 ไปเรื่อย ๆ



ตัวอย่าง: Rank order item

- _____ งานอาชีพ
- _____ สัมพันธภาพในครอบครัว
- _____ ความสัมพันธ์ในชุมชน
- _____ ทรัพยากรธรรมชาติ
- _____ วัฒนธรรม
- _____ สุขภาพ



ตัวอย่าง: Rating scale

จากคะแนน 0 - 10 เมื่อ 0 คือไม่พึงพอใจอย่างยิ่ง และ 10 คือ พึงพอใจอย่างยิ่ง ท่านมีความพึงพอใจกับการให้ข้อมูลของเจ้าของโครงการมากน้อยเพียงใด



ไม่พึงพอใจ
อย่างยิ่ง

พึงพอใจ
อย่างยิ่ง



แบบวัด Composite Scales

- หมายถึง แบบวัดที่สร้างขึ้นจากคำถามปลายเปิดหลาย ๆ ข้อ มีการจัดกระทำกับคะแนนที่ได้มาจากแต่ละข้อ เพื่อให้ได้คะแนนรวมเพียงค่าเดียว (single composite score)
- Composite Scales ที่ใช้กันแพร่หลาย คือ
 - Likert scales
 - Semantic differential scales



Likert Scales

☺ ใช้วัดระดับความคิดเห็น เห็นด้วย-ไม่เห็นด้วย

☺ ต้นฉบับของ Likert ใช้ 5 ระดับ (เลขคี่)

5 = เห็นด้วยอย่างยิ่ง

4 = เห็นด้วย

3 = ไม่แน่ใจ

2 = ไม่เห็นด้วย

1 = ไม่เห็นด้วยอย่างยิ่ง



Semantic Differential Scales

❖ ใช้วัดทัศนคติด้วยคำคุณศัพท์ (adjectives)

โดยแบ่งปลายเป็น 2 ขั้วที่ตรงกันข้ามกัน

❖ กำหนดคำคุณศัพท์เป็น 3 กลุ่ม

- Evaluative scales: bad-good, hot-cold, effective-ineffective

- Power scales: strong-weak

- Activity scales: active-passive, relaxed-tense

❖ ต้นฉบับใช้ 7 ระดับ



ตัวอย่าง : Semantic Differential Scales

Community Representatives

competent	*7	6	5	4	3	2	1	incompetent
worthless	1	2	3	4	5	6	7	valuable
important								unimportant
pleasant								unpleasant
successful								unsuccessful

(* แบบสอบถามจริง ไม่ต้องใส่ตัวเลข)



แบบสัมภาษณ์

- หลักการเดียวกับแบบสอบถาม คือ **Self-report**
- **ข้อดี**
 - ใช้กับผู้ที่ไม่อ่านไม่ออก หรือเขียนไม่ได้
 - สังเกตพฤติกรรมขณะสัมภาษณ์ได้
 - อธิบายเพิ่มเติมเมื่อเกิดข้อสงสัยได้
 - ซักถามเพิ่มเติมได้
 - **Response rate** สูง



แบบสัมภาษณ์ (ต่อ)

- **ข้อเสีย**

- อาจได้คำตอบไม่ตรง

หากเป็นเรื่องที่ไม่ดีสำหรับผู้ตอบ



การสังเกต

- ใช้กับการศึกษาพฤติกรรมที่สังเกตได้
(observable behaviors)
- ใช้เพื่อการตรวจสอบข้อมูลที่ได้มาด้วยวิธีอื่น ๆ
- รูปแบบการสังเกต:
มีส่วนร่วม หรือ ไม่มีส่วนร่วม
- โครงสร้างการสังเกต:
มีโครงสร้าง หรือ ไม่มีโครงสร้าง



การสังเกต

เวลาที่ใช้ในการสังเกต
(Timing of observations)

Time Sampling : สุ่มช่วงเวลา

Event Sampling : สุ่มการเกิดเหตุการณ์



การสังเกต

■ ข้อดี

- ได้ข้อมูลที่ตรงกับพฤติกรรมที่ต้องการวัดมากขึ้น
- สามารถเก็บข้อมูลพฤติกรรมที่อาจไม่เป็นที่ยอมรับของสังคมได้

■ ข้อเสีย

- เสียเวลา
- ต้องมีการเตรียมผู้สังเกตเป็นอย่างดี
- อาจมีความคลาดเคลื่อนได้ง่าย จาก halo effect (การสังเกตพฤติกรรมถูกเบี่ยงเบนออกไป เช่น จากการแต่งกายของผู้ถูกสังเกต)



ขั้นตอนและเกณฑ์การตัดสินใจ เลือกวิธีและเครื่องมือเก็บข้อมูล

1. พิจารณาข้อมูลที่ต้องการเก็บรวบรวมอย่างรอบคอบ
2. หาเครื่องมือที่มีอยู่แล้ว
3. ถ้ามี ดำเนินการต่อ (เรื่องการใช้เครื่องมือที่มีอยู่แล้ว)
4. ถ้าไม่มี สร้างใหม่



เครื่องมือที่มีอยู่แล้ว

- หาได้ที่ไหน ??
- วัดได้ตรงกับที่ต้องการจริงหรือไม่ ??
- มีใครสร้าง/นำมาใช้แล้วบ้าง ??



เครื่องมือที่มีอยู่แล้ว: ตรวจสอบว่า

1. สามารถวัดสิ่งที่ต้องการวัดจริง ๆ ?
2. ถ้ามีผู้สร้าง/ พัฒนาไว้แล้ว มีความถูกต้อง ?
3. กรณีที่มีผู้เอามาใช้ กลุ่มเป้าหมายมีความใกล้เคียงกับงานที่กำลังจะศึกษา ?
4. ความเหมาะสมกับบริบทของสังคมไทย (รวมถึงการใช้ภาษา) ?



เครื่องมือที่มีอยู่แล้ว (ต่อ): ตรวจสอบว่า

5. ผลการตรวจสอบคุณภาพเครื่องมือ ?
(ความตรง และความเที่ยง)
6. วิธีการใช้เครื่องมือ การให้คะแนน การแปลผล ?
7. การใช้เครื่องมือ นั้น ๆ ต้องอาศัยทักษะพิเศษ ?
ถ้ามี ต้องมีการเตรียมผู้เก็บข้อมูล
8. ลิขสิทธิ์ ?



ขั้นตอนการสร้างเครื่องมือ เก็บรวบรวมข้อมูล (อย่างง่าย)

1. **นิยาม/ให้ความหมายคุณลักษณะของข้อมูลที่จะ
จัดเก็บ: นิยามเชิงปฏิบัติการ**
2. **จัดทำพิมพ์เขียว (blue print) หรือตารางเนื้อหา
(table of specification) ตามนิยามนั้น ๆ**



ขั้นตอนการสร้างเครื่องมือ เก็บรวบรวมข้อมูล (อย่างง่าย)

1. นิยามเชิงปฏิบัติการ

ตัวอย่าง ถ้าต้องการสร้างเครื่องมือวัดสมรรถนะของแกนนำในการปฏิบัติกร HIA โดยได้นิยามสมรรถนะว่า หมายถึง ความรู้ ทักษะ และบุคลิกภาพเฉพาะของแกนนำในด้าน ต่อไปนี้

1. การมีมนุษยสัมพันธ์
2. การจัดการระบบ
3. การบูรณาการงาน
4. ความรับผิดชอบ



ขั้นตอนการสร้างเครื่องมือ เก็บรวบรวมข้อมูล (อย่างง่าย)

2. จัดทำพิมพ์เขียว (blue print)

ตัวอย่าง Blue print

ด้าน (dimension)	สมรรถนะ (competency)			ข้อ
	ความรู้	ทักษะ	บุคลิกภาพ	
1. การมีมนุษยสัมพันธ์	3-5	3-5	2-3	8-13
2. การจัดการระบบ	3-5	3-5	2-3	8-13
3. การบูรณาการงาน	3-5	3-5	2-3	8-13
4. ความรับผิดชอบ	3-5	3-5	2-3	8-13
รวม	12-20	12-20	8-12	32-52

ขั้นตอนการสร้างเครื่องมือ เก็บรวบรวมข้อมูล (อย่างง่าย)

3. เลือกวิธีการวัดและรูปแบบการให้เลือกตอบ

4. ลงมือสร้าง/เขียนข้อคำถาม (items)

- สั้น ชัดเจน ได้ใจความ
- ภาษาที่ใช้เหมาะสม (กับระดับของผู้ตอบ)
- ใน 1 ข้อคำถาม มีแนวคิดหลักเพียง 1 อย่าง
- จำนวนข้อคำถาม พยายามให้ได้มากที่สุดไว้ก่อน



ขั้นตอนการสร้างเครื่องมือ เก็บรวบรวมข้อมูล (อย่างง่าย)

5. ลองใช้ขั้นต้น (tryouts) โดยในขั้นนี้เพียงทดสอบว่า
(5-10 ราย)

- ปฏิบัติการของผู้ตอบ ?
- ความยาก-ง่ายของข้อคำถาม ?
- ข้อเสนอแนะ เพื่อปรับปรุง

6. ตรวจสอบความตรงของเครื่องมือที่สร้าง

- ทีมที่ปรึกษา/ ผู้ทรงคุณวุฒิ
- ผู้มีส่วนได้ส่วนเสีย/ ตัวแทนผู้ให้ข้อมูล



ขั้นตอนการสร้างเครื่องมือ เก็บรวบรวมข้อมูล (อย่างง่าย)

7. ตรวจสอบความเที่ยงของเครื่องมือ

- ตัวแทนผู้ให้ข้อมูล 10-30 ราย
- วิเคราะห์ข้อคำถามรายข้อ
- วิเคราะห์ค่าความเที่ยง (ตามสมควร)

8. ปรับปรุงเครื่องมืออีกครั้ง ก่อนนำไปใช้จริง



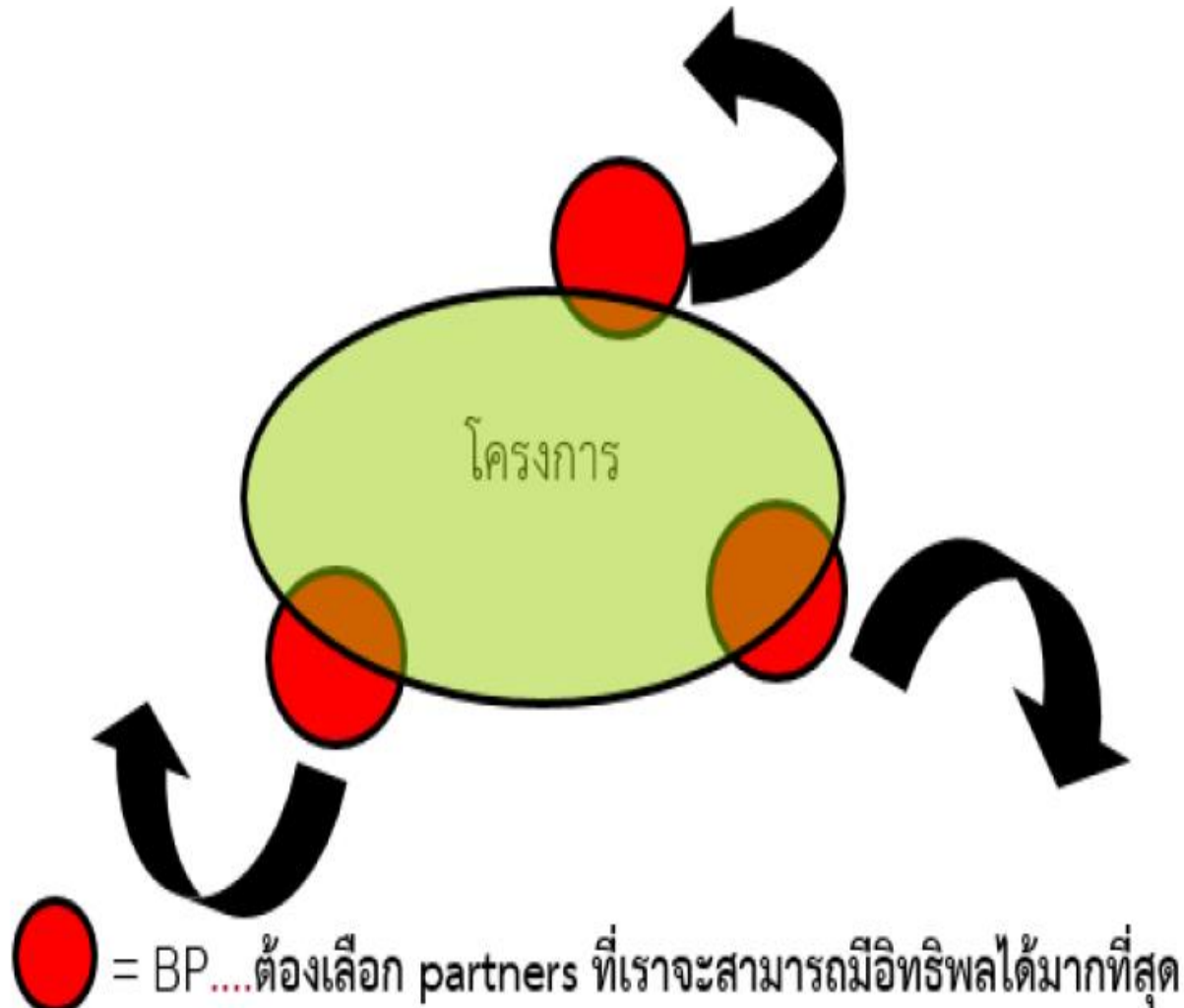
เครื่องมือปฏิบัติการ

การปฏิบัติการอย่างมีส่วนร่วม

- ร่วมคิด
- ร่วมวางแผน
- ร่วมดำเนินการ
- ร่วมติดตามผล



การเลือกภาคีการทำงาน



Strategic partners = ภาคี
ที่จะช่วยเหลือเรา..แต่เราไม่
ต้องการเปลี่ยนแปลงอะไร
เขา



การวิเคราะห์ภาคีหุ้นส่วน

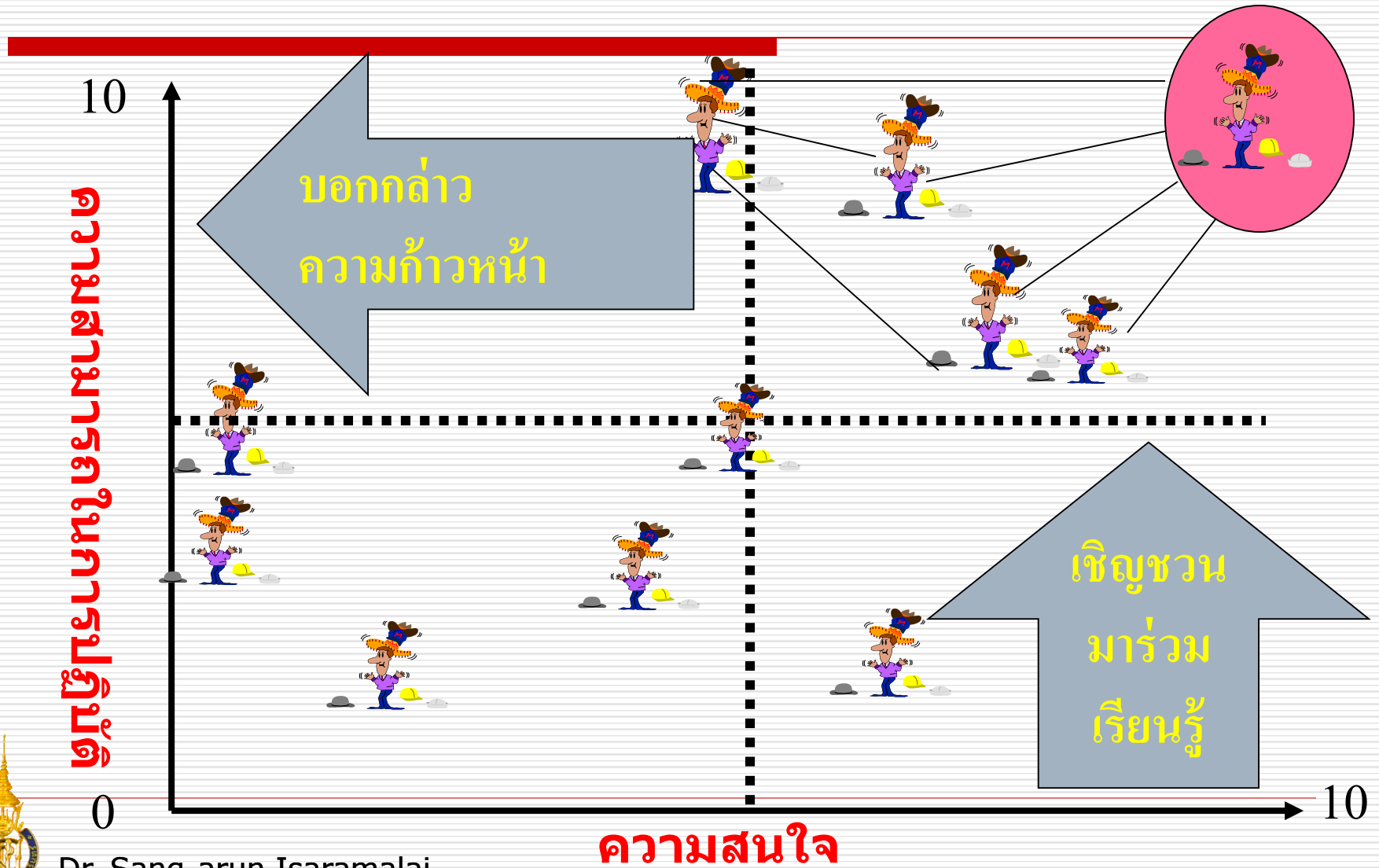
Boundary Partners	Strategic Partners
1.	1.
2.	2.
3.	3.
4.	4.
5. มีเป้าหมายในงาน/การเปลี่ยนแปลงร่วมกัน	5. มีศักยภาพและมีกลไกให้บรรลุเป้าหมาย



การวิเคราะห์ภาคีภายนอกทีม



การวิเคราะห์เครือข่ายภายในทีม



ตัวอย่างการใช้แผนภูมิกังปลา: วิเคราะห์ภาพรวม

วิเคราะห์ปัญหา/ข้อจำกัด

เทศบาลตำบลโนนแดง อำเภอโนนแดง จังหวัดนครราชสีมา

โดยใช้ "ทฤษฎีกังปลา"

มิติด้านสุขภาพ

1) ผู้ใหญ่/ผู้สูงอายุ

- อาการเจ็บป่วยเรื้อรัง
- มีโรคประจำตัว
- ไม่ให้ความสำคัญในการดูแลสุขภาพตนเอง
- ขาดการออกกำลังกาย

2) ปัญหาโรคระบาด

- ปัญหาแหล่งเพาะพันธุ์ยุง (โรคไข้เลือดออก)
- การแพร่ระบาดของโควิด-19

มิติด้านรายได้

1) ไม่มีอาชีพเสริมหลังฤดูเก็บเกี่ยว

- ไม่มีทุนประกอบอาชีพ
- ไม่มีความรู้ในเรื่องการประกอบอาชีพเสริม
- ไม่มีโรงงานอุตสาหกรรมในพื้นที่
- ประกอบอาชีพเกษตรกรรมเป็นหลัก
- ว่างงาน

2) กลุ่มอาชีพไม่เข้มแข็ง

- ไม่มีการรวมกลุ่มที่เข้มแข็ง
- ไม่สะดวกมารวมกลุ่มในสถานที่ที่จัดให้
- ไม่มีเวลามารวมกลุ่ม
- เน้นการผลิตแบบเป็นเจ้าของคนเดียว
- รู้สึกว่าการเป็นเจ้าของธุรกิจคนเดียวได้กำไรมากกว่าการรวมกลุ่ม

3) ไม่มีตลาดรองรับผลิตภัณฑ์

- ช่องทางการตลาดมีน้อย
- ส่วนใหญ่จำหน่ายในตลาดภายในชุมชน
- ขายสินค้าได้น้อย
- ไม่มีช่องทางตลาดรองรับที่แน่นอน
- รูปแบบผลิตภัณฑ์/สินค้าไม่ตรงต่อความต้องการของตลาด (บรรจุภัณฑ์ไม่ดี)
- ปรับปรุงและพัฒนาสินค้าให้มีรูปแบบที่น่าสนใจ

4) รายได้จากอาชีพหลักน้อย (เกษตรกรรม)

- ทำการเกษตรได้ปีละหนึ่งครั้ง
- ผลผลิตทางเกษตรตกต่ำ
- ต้นทุนการผลิตสูง
- ราคาผลผลิตไม่ดี
- ดินไม่ดี (พื้นที่เป็นดินเค็ม)
- น้ำไม่เพียงพอ

5) รายได้ไม่เพียงพอกับค่าใช้จ่าย (รายได้น้อย)

- ไม่มีการทำบัญชี รายรับ - รายจ่าย ครบถ้วน
- รายได้จากอาชีพรับจ้างไม่แน่นอน
 - ↳ มีการจ้างงานน้อย
 - ↳ ค่าแรงน้อย
 - ↳ ไม่มีรายได้อื่น
 - ↳ ไม่มีโรงงานอุตสาหกรรมในพื้นที่

มิติด้านอื่นๆ

1) ปัญหาครอบครัวในวงกว้าง

- ผู้สูงอายุอาศัยอยู่บ้านเพียงลำพัง (ลูก/หลาน ห่างไกล อำเภอ/จังหวัด)

2) ปัญหาสุขภาพจิต

- เยาวชนในชุมชนได้รับการศึกษา/ความรู้ เกี่ยวกับสารเสพติดน้อย
- ชุมชนเป็นเส้นทางเข้า - ออกได้หลายทาง
- เป็นภัยต่อสังคม
- มีโอกาสเป็นอาชญากร

3) ปัญหาอุบัติเหตุ

- การเกิดอุบัติเหตุช่วงเทศกาล

4) ปัญหาความสัมพันธ์ในครอบครัว เนื่องจากเทคโนโลยี

- ดัดโทรศัพท์มือถือ
- การพูดคุยกันภายในครอบครัวน้อยลง

มิติด้านการเข้าถึงบริการของรัฐ

1) ไม่ได้รับบริการสวัสดิการแห่งรัฐ

- คนมีฐานะยากจนไม่ได้รับบริการสวัสดิการแห่งรัฐ
- ประชาชนดกสำรวจ
- ช่วงที่ขึ้นบัญชีมีที่ดินทำกิน แต่ปัจจุบันไม่มีที่ดินทำกิน (ขาย/โอนให้ผู้อื่น)
- ไม่เข้าใจหลักเกณฑ์การพิจารณาเพื่อขอรับสิทธิ์

มิติด้านความเป็นอยู่ (ที่อยู่อาศัย)

1) ไม่มีกรรมสิทธิ์ในที่อยู่อาศัย

- ขายให้ผู้อื่น แต่ยังไม่โอน
- ปล่อยให้ผู้อื่นเช่า
- ถูกยึดบ้านและขายทอดตลาดโดยกรมบังคับคดี

2) สภาพที่อยู่อาศัยไม่มั่นคงแข็งแรง

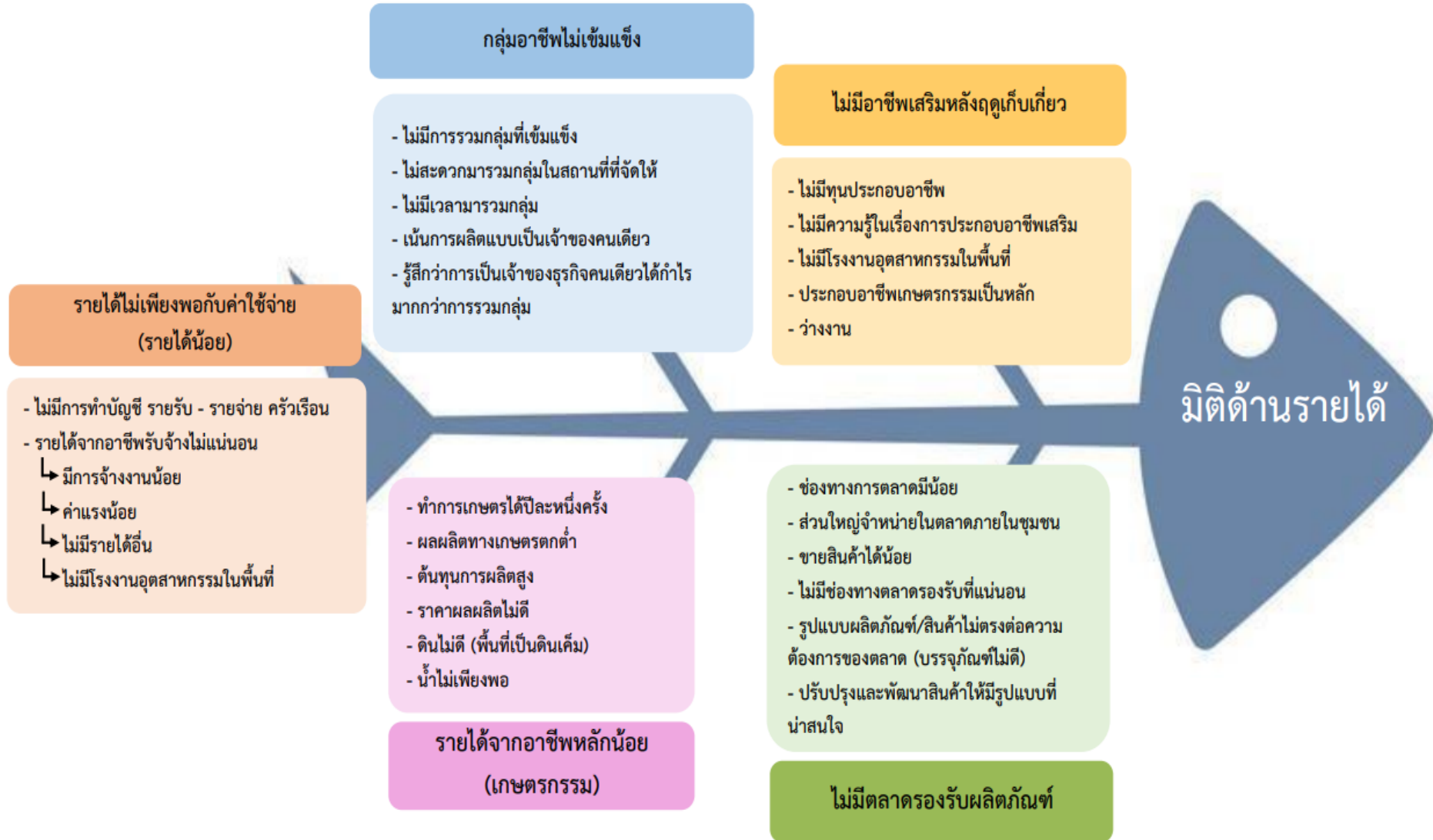
- ที่อยู่อาศัยชำรุด/ทรุดโทรม

3) ปัญหาสิ่งแวดล้อมและมลภาวะในชุมชน

- ปัญหากลิ่นสุนัขและเสียงดัง
- ปัญหาเศษขยะมูลฝอย น้ำเน่าเสีย
- การเพิ่มจำนวนของนกพิราบ
- ประชาชนสุขภาพไม่ดี

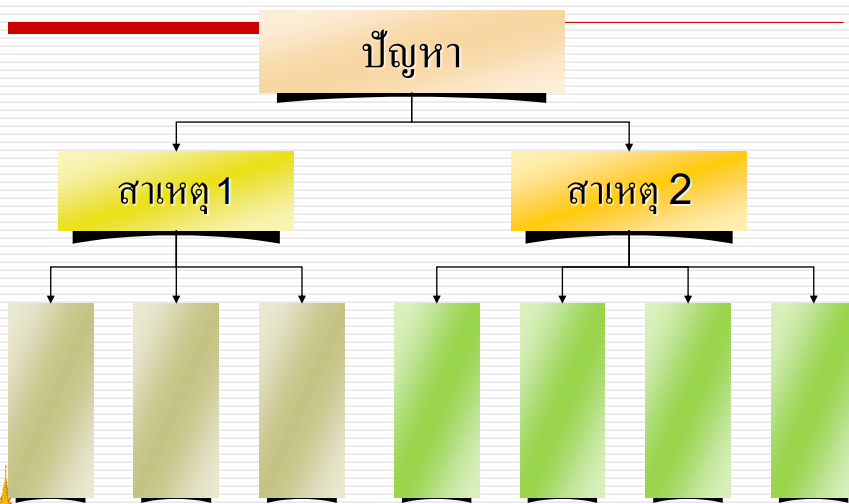
วิเคราะห์ปัญหา/ข้อจำกัด
เทศบาลตำบลโนนแดง
อำเภอโนนแดง
จังหวัดนครราชสีมา

ตัวอย่างการใช้แผนภูมิกังปลา: วิเคราะห์ประเด็นเฉพาะ

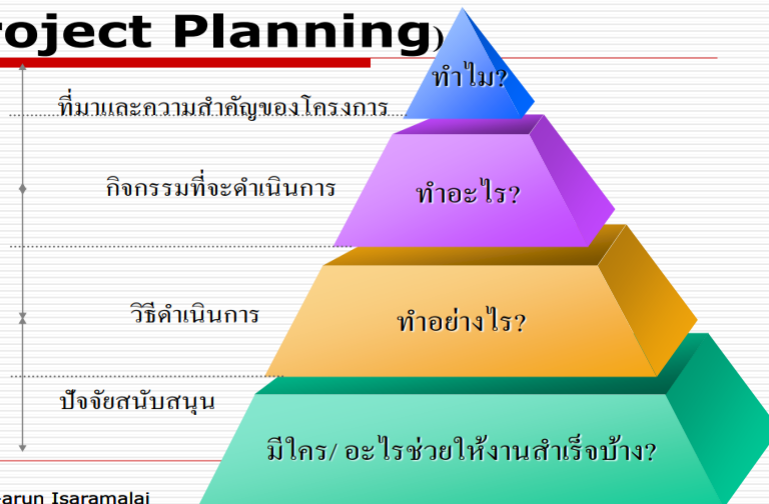


การประมวลความคิดเห็น

- ❑ ตอบสนองทุกความคิดเห็น
- ❑ ลดการใช้อำนาจในแนวดิ่ง แต่ใช้บริหารแบบแนวนอนให้มากที่สุด



แผนภูมิการวางแผนโครงการ (Project Planning)



การร่วมคิดร่วมวางแผนแบบมีส่วนร่วม

เป้าหมาย :

ผลลัพธ์ที่อยากเห็น

1.....

2.....

.....
สิ่งสนับสนุน

1.....

2.....

3.....

กิจกรรมที่ทำ

1.....

2.....

3.....

.....
สิ่งขัดขวาง/อุปสรรค

1.....

2.....

3.....



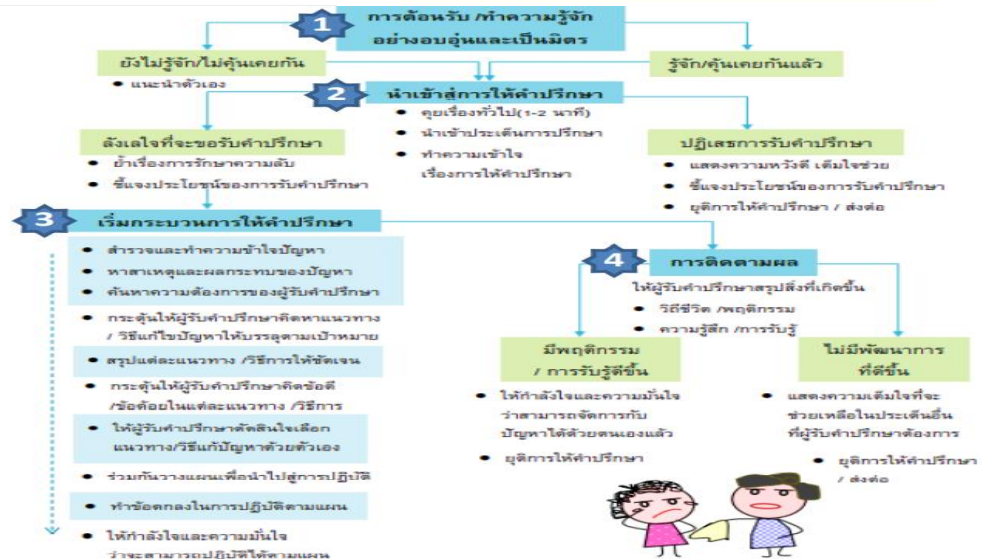
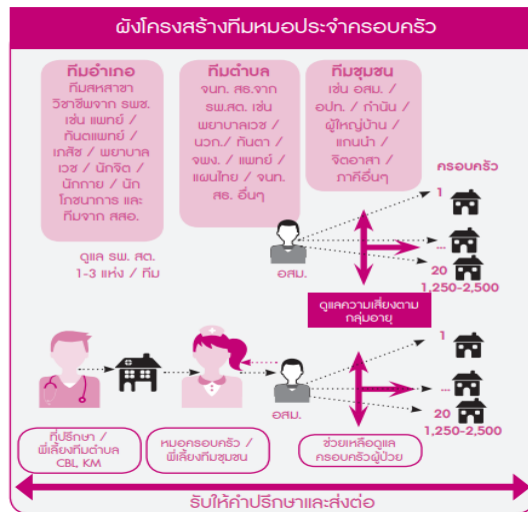
การกำกับการทำงาน

- ❑ WP/WI
- ❑ Action Plan
- ❑ Work Flow Diagram

กระบวนการสร้างเสริมสุขภาพจิตเชิงรุก "สร้างสุข ลดทุกข์"



องค์ประกอบทีมหมอครอบครัว



Action Plan

แผนปฏิบัติการ เรื่อง.....

กิจกรรม	วิธีการ	วันดำเนินงาน	วันรายงานผล	ผู้รับผิดชอบ





Thank You