

สุขภาพ ปัจจัยกำหนดสุขภาพ และระบบการประเมินผลกระทบ

ดร เพ็ญ สุขมาก

สถาบันนโยบายสาธารณะ ม.อ.หาดใหญ่

เนื้อหา

1. Assign ให้ดู VDO บ้านหุยาน (ความยาวประมาณ 12 นาที) ดูมาล่วงหน้า และให้ลองเขียน Logic model กรณีศึกษาจาก VDO ส่งก่อนเรียน 3 วัน
2. สรุปบทเรียนจากวิดีโอ
 - เรื่องมิติสุขภาวะ
 - ระดับผลกระทบทางสุขภาพ
 - ปัจจัยกำหนดสุขภาพ
3. กรอบแนวคิดเรื่องสุขภาพ & ปัจจัยกำหนดสุขภาพ

กรอบแนวคิดเรื่องสุขภาพ

- Bio medical Model
- Socio environmental model

สุขภาพ

ความหมาย : พระราชบัญญัติสุขภาพแห่งชาติ พ.ศ.2550

*“สุขภาพคือสุขภาวะ หมายถึงภาวะที่สมบูรณ์ทั้งทางด้านร่างกาย จิตใจ สังคม และ
ปัญญา ที่เชื่อมโยงกันเป็นองค์รวมอย่างสมดุล*

(พ.ร.บ.สุขภาพแห่งชาติ, 2550)

ลักษณะของผลกระทบทางสุขภาพ

- **ผลกระทบทางตรง (Direct Impact)** ซึ่งเป็นผลกระทบทางสุขภาพ อันเนื่องมาจากการดำเนินนโยบาย แผนงาน หรือโครงการโดยตรง โดยมีปัจจัยอื่นๆ มาเกี่ยวข้องน้อยมาก
- **ผลกระทบทางอ้อม (Indirect Impact)** ซึ่งเป็นผลกระทบที่มีได้เกิดขึ้นกับสุขภาพโดยตรง แต่เกิดขึ้นเนื่องมาจากการเปลี่ยนแปลงของปัจจัยที่มีผลต่อสุขภาพหลายตัวร่วมกัน จนมีผลให้เกิดให้เกิดการเปลี่ยนแปลงทางด้านสุขภาพในที่สุด
- **ผลกระทบสะสม (Cumulative Impact)** หมายถึงผลกระทบที่เกิดจากโครงการที่กำลังพิจารณาและโครงการอื่น ๆ ที่อาจเกิดขึ้นต่างเวลา ต่างสถานที่ ทั้งในอดีต ปัจจุบัน และอนาคตอันใกล้

ระดับผลกระทบทางสุขภาพ

- ผลกระทบในระดับปัจเจกบุคคล** คือ ผลกระทบที่มีต่อความเจ็บป่วย หรือสถานะทางสุขภาพของแต่ละบุคคล (ผลกระทบที่เกิดในระดับปัจเจกบุคคล)
- ผลกระทบในระดับครอบครัว** เช่น ผลกระทบที่มีต่อความสัมพันธ์ภายในครัวเรือน ซึ่งจะทำให้ผู้ประเมินเห็นถึงขีดความสามารถในการรับมือกับปัญหาในระดับครอบครัว
- ผลกระทบในระดับชุมชน** ผลกระทบที่มีต่อความสามารถในการจัดการการคุ้มครองและการส่งเสริมสุขภาพของชุมชน
- ผลกระทบในระดับสาธารณะ** เช่น ปัญหาที่คุกคามสุขภาพของสาธารณะในวงกว้าง ไม่สามารถจำกัดเฉพาะกลุ่มประชากรที่ได้รับผลกระทบโดยตรง

ผลกระทบ ระดับต่าง ๆ จากการติดเชื้อ Covid

ระดับผลกระทบ	ผลกระทบ
บุคคล	<ul style="list-style-type: none">• ป่วย/ตาย จากการติดเชื้อโดยตรง เครียด วิตกกังวล กอดตัน ม่าตัวตาย• รายได้ลดลง รายจ่ายในการป้องกันโรค อาจเพิ่มขึ้น• พฤติกรรมการดำรงชีวิตเปลี่ยน การบริโภค ออกกำลังกาย การป้องกันโรค• ฯลฯ
ครอบครัว	<ul style="list-style-type: none">• ความสัมพันธ์ของคนในครอบครัว• ความรุนแรงในครอบครัว• ครอบครัวอบอุ่น• ฯลฯ
ชุมชน	<ul style="list-style-type: none">• ชุมชนมีมาตรการการจัดการตนเอง ระบบคัดกรอง เฝ้าระวัง• การช่วยเหลือในชุมชน ครึ่งกลาง ผู้เฒ่าผู้แก่ การจัดการระบบอาหาร• ฯลฯ
สาธารณะ	<ul style="list-style-type: none">• ระบบเศรษฐกิจ ในสาขาต่าง ๆ การท่องเที่ยว การขนส่ง เดินทาง• สิ่งแวดล้อม• ฯลฯ

ปัจจัยกำหนดสุขภาพ (Determinants of Health)

ความหมาย

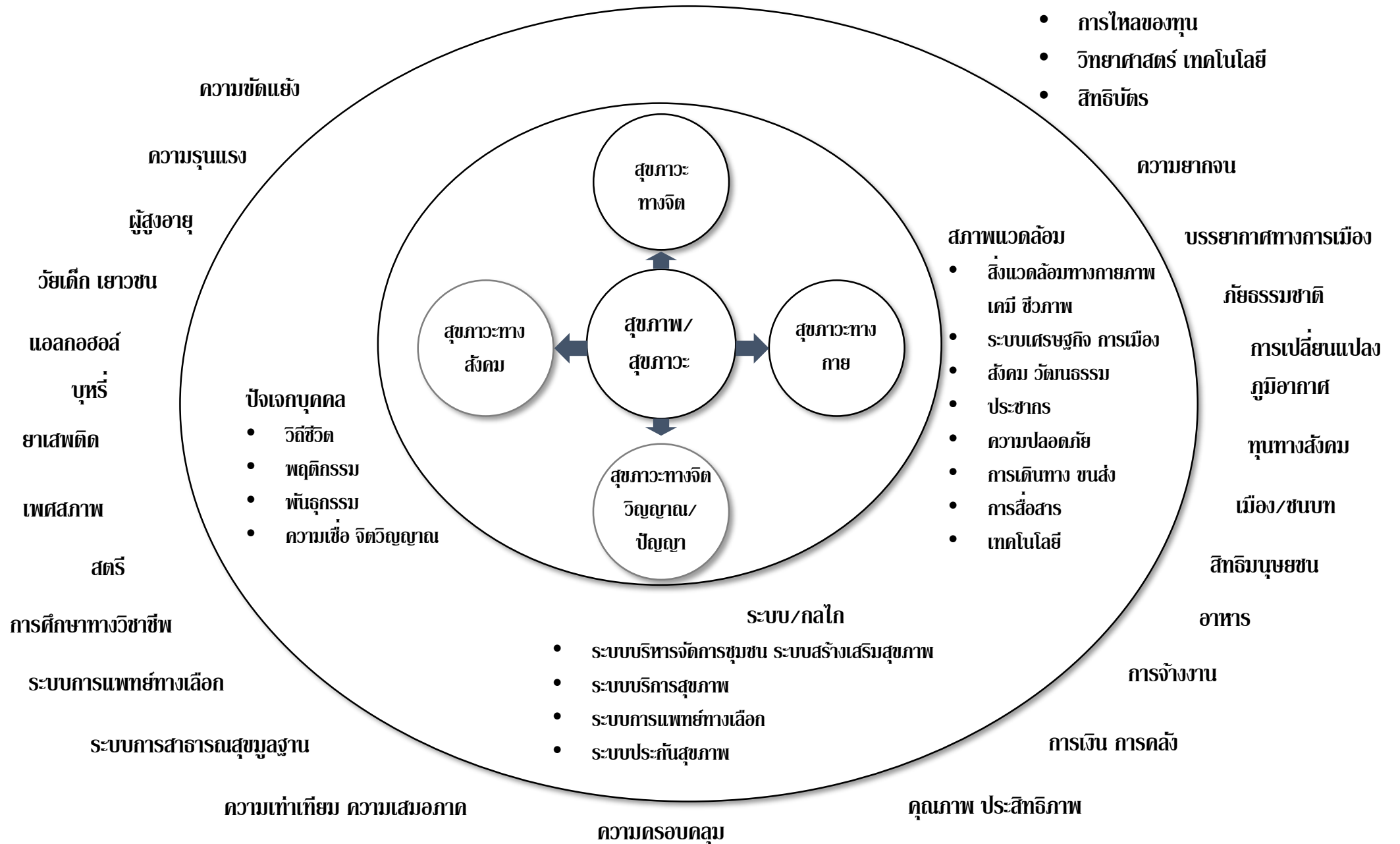
ขอบเขตปัจจัยด้านบุคคล สังคม เศรษฐกิจ วัฒนธรรม ประชากร และสิ่งแวดล้อม ซึ่งเป็นตัวกำหนดสถานะทางสุขภาพของบุคคลหรือประชากร

การถักทอทางสังคม

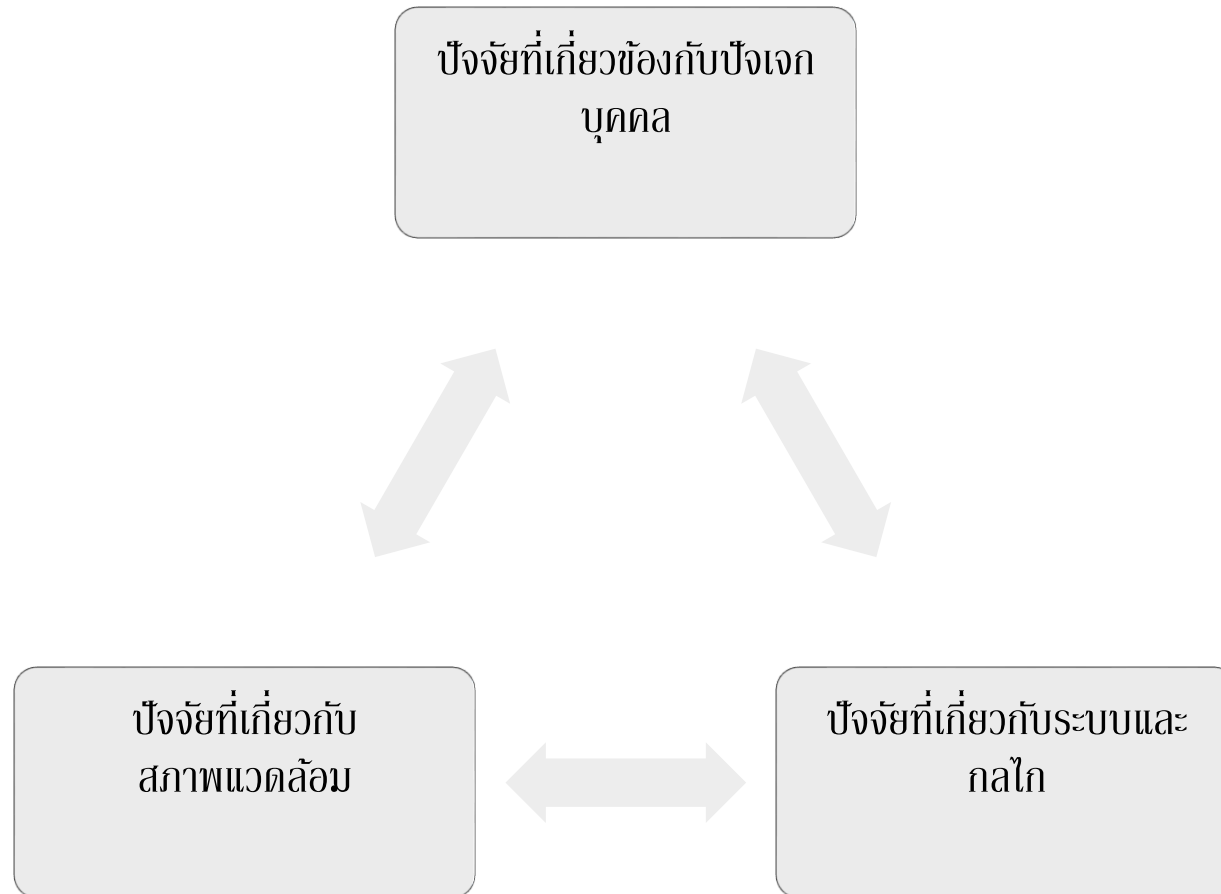
- การกตัญญู กลุ่มชนดั้งเดิม การผลัดไผ่ไปอยู่ชายขอบ

โลกาภิวัตน์

- การค้าและการตลาด
- การไหลของทุน
- วิทยาศาสตร์ เทคโนโลยี
- สิทธิบัตร



กรอบแนวคิดปัจจัยกำหนดสุขภาพ



กรอบแนวคิดปัจจัยกำหนดสุขภาพ

1 ปัจจัยที่เกี่ยวข้องกับปัจเจกบุคคล

- พันธุกรรม
- พฤติกรรม
- ความเชื่อ
- จิตวิญญาณ

ทำให้สุขภาพของแต่ละกลุ่มมีความแตกต่างกัน เช่นกลุ่มเด็ก กลุ่มเยาวชน ผู้สูงอายุ สตรี ผู้ด้อยโอกาส ผู้อพยพ กลุ่มคนชายขอบ คนไทยพลัดถิ่น กลุ่มชาติพันธุ์ และส่งผลต่อพฤติกรรมสุขภาพที่แตกต่างกันเช่น การสูบบุหรี่ ดื่มสุรา เสพยาเสพติด การออกกำลังกาย การบริโภค

กรอบแนวคิดปัจจัยกำหนดสุขภาพ

2 ปัจจัยที่เกี่ยวกับสภาพแวดล้อม

- สภาพแวดล้อมทางกายภาพ เคมี่ ชีวภาพ
- สภาพทางเศรษฐกิจ สังคม วัฒนธรรม ประเพณี
- ศาสนา การศึกษา เทคโนโลยี
- การเมือง กฎหมาย นโยบาย ประชากร
- การเดินทางขนส่ง การสื่อสาร

ทำให้มีสุขภาพะที่แตกต่างกันในเรื่องสิทธิมนุษยชน การกตขี่ ความขัดแย้ง ความรุนแรง ความมั่นคงปลอดภัย ความยากจน ความมีสันคงทางอาหาร รวมถึงภัยทางธรรมชาติ

กรอบแนวคิดปัจจัยกำหนดสุขภาพ

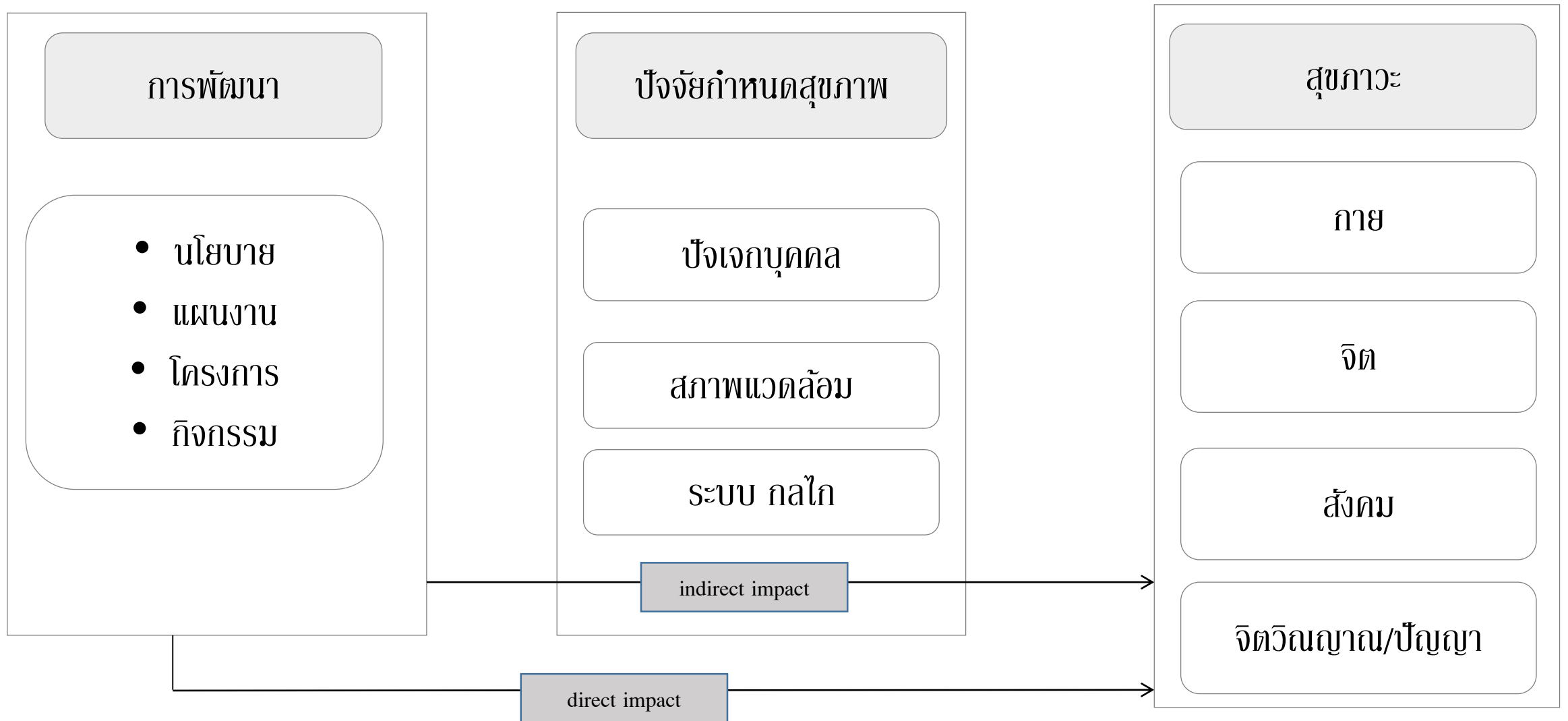
3 ปัจจัยที่เกี่ยวกับระบบและกลไก

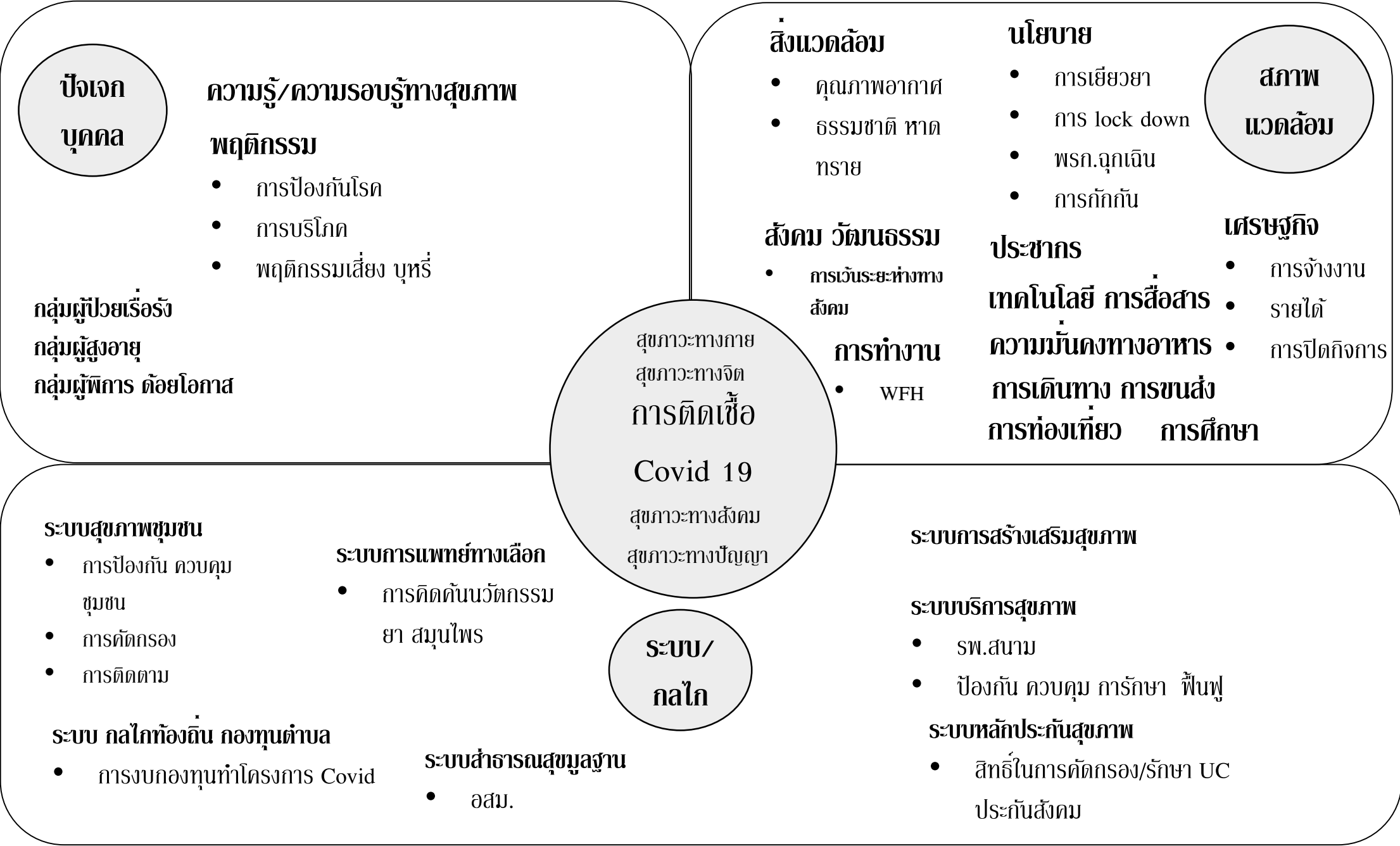
หมายถึงการทำงานร่วมกันของแต่ละหน่วยงาน ไม่เพียงแต่ภาคสาธารณสุขเท่านั้น อาจเป็นบุคคล กลุ่มองค์กร หน่วยงานต่าง ๆ ที่เกี่ยวข้องในระบบ (พื้นที่หรือหน่วยปฏิบัติการ) โดยมีการทำงานในแต่ละขั้นตอนอย่างชัดเจน

- ระบบบริหารจัดการชุมชน
- ระบบการสร้างเสริมสุขภาพ ระบบบริการสุขภาพ
- ระบบการแพทย์ทางเลือก
- ระบบประกันสุขภาพ ระบบสุขภาพชุมชน
- ระบบสาธารณสุขมูลฐาน ระบบการเงินการคลังด้านสุขภาพ

ระบบเหล่านี้จะส่งผลต่อความครอบคลุมการบริการ คุณภาพบริการ ความเท่าเทียม เสมอภาค ประสิทธิภาพ ประสิทธิผล และคุณภาพของระบบ

ความสัมพันธ์ระหว่าง การพัฒนา ปัจจัยกำหนดสุขภาพและสุขภาพ





ปัจเจกบุคคล

- ความรู้/ความรอบรู้ทางสุขภาพ**
- พฤติกรรม**
- การป้องกันโรค
 - การบริโภค
 - พฤติกรรมเสี่ยง บุหรี่

- กลุ่มผู้ป่วยเรื้อรัง
- กลุ่มผู้สูงอายุ
- กลุ่มผู้พิการ ด้อยโอกาส

สิ่งแวดล้อม

- คุณภาพอากาศ
- ธรรมชาติ ภัยพิบัติ

นโยบาย

- การเยียวยา
- การ lock down
- พรก.ฉุกเฉิน
- การกักกัน

สภาพแวดล้อม

สังคม วัฒนธรรม

- การเว้นระยะห่างทางสังคม

การทำงาน

- WFH

เศรษฐกิจ

- การจ้างงาน
- รายได้
- การปิดกิจการ

ประชากร

เทคโนโลยี การสื่อสาร

ความมั่นคงทางอาหาร

การเดินทาง การขนส่ง

การท่องเที่ยว การศึกษา

สุขภาวะทางกาย

สุขภาวะทางจิต

การติดเชื้อ

Covid 19

สุขภาวะทางสังคม

สุขภาวะทางปัญญา

ระบบ/กลไก

ระบบสุขภาพชุมชน

- การป้องกัน ควบคุม ชุมชน
- การคัดกรอง
- การติดตาม

ระบบการแพทย์ทางเลือก

- การคิดค้นนวัตกรรม ยา สมุนไพร

ระบบ กลไกท้องถิ่น กองทุนตำบล

- การรบบกองทุนทำโครงการ Covid

ระบบสาธารณสุขมูลฐาน

- อสม.

ระบบการสร้างเสริมสุขภาพ

ระบบบริการสุขภาพ

- รพ.สนาม
- ป้องกัน ควบคุม การรักษา ฟื้นฟู

ระบบหลักประกันสุขภาพ

- สิทธิในการคัดกรอง/รักษา UC ประกันสังคม

ตัวอย่าง Covid 19 กับการเว้นระยะห่างทางสังคม

- การให้คำแนะนำในการกักกันตนเอง หรือแนวทางปฏิบัติเมื่อมีคนติดเชื้อ
- ห้ามการรวมตัว การชุมนุมทางสังคม
- หยุดขนส่งสาธารณะ เที่ยวบิน รถสาธารณะ
- ปิดสถานที่สำคัญ ห้าง สนามมวย สนามกีฬา โรงเรียน สถานศึกษา สถานที่ท่องเที่ยว
- เข้มงวดกับการเดินทางข้ามจังหวัด

ต้องการวิเคราะห์มาตรการการเว้นระยะห่างทางสังคมส่งผลกระทบต่อสุขภาพอย่างไร?

ตัวอย่างผลกระทบจากเว้นระยะห่างทางสังคม (social distancing)

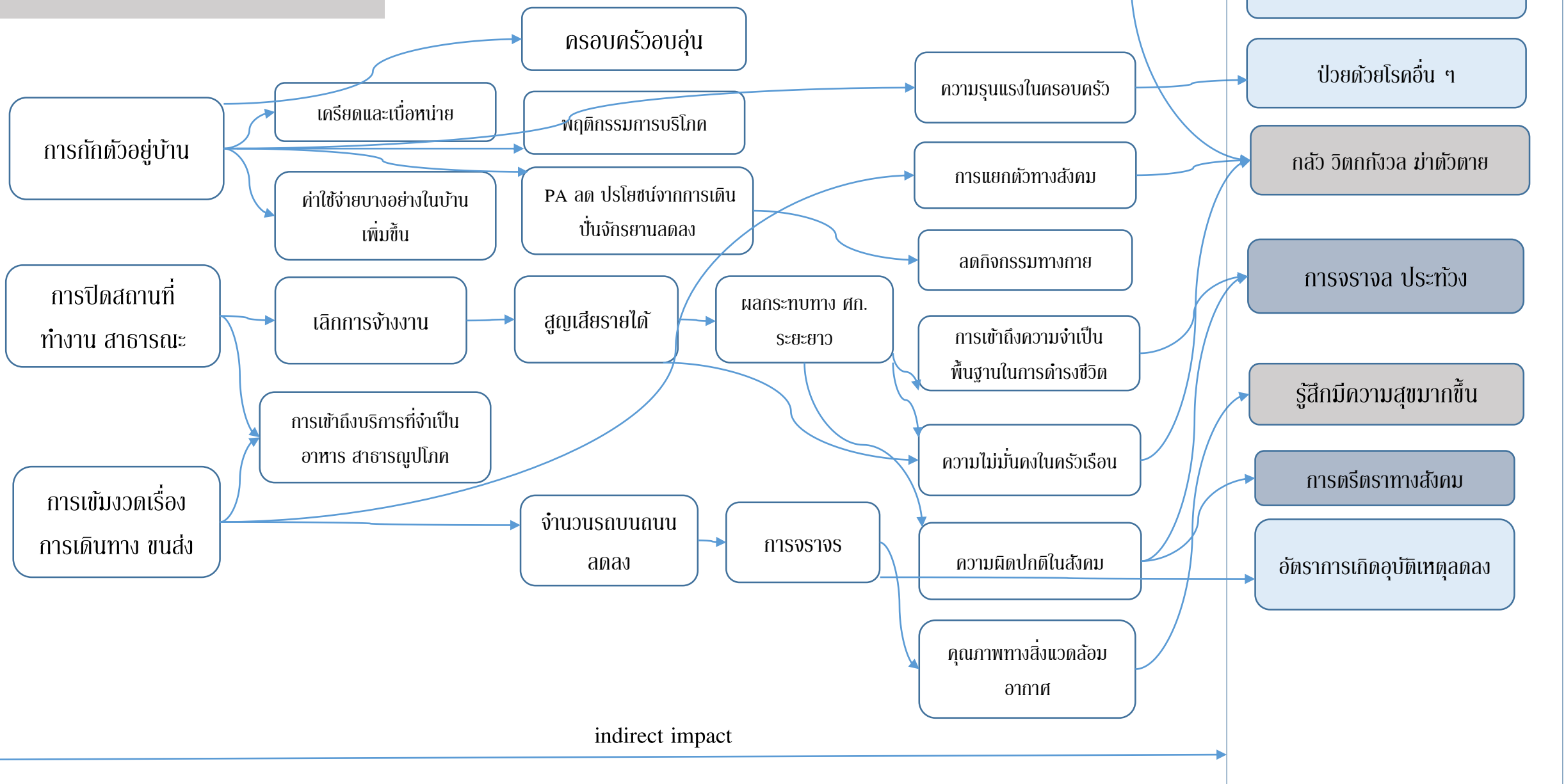
มิติ	ตัวอย่างผลกระทบ
เศรษฐกิจ	<ul style="list-style-type: none">• สูญเสียรายได้• การเลิกจ้างงาน ธุรกิจปิดตัว ตลาด โรงแรม ท่องเที่ยว บ้านเทิง ฯลฯ• เกิดภาวะเศรษฐกิจถดถอย
Social Isolation	<ul style="list-style-type: none">• ขาดการติดต่อทางสังคม• ยากต่อการเข้าถึงอาหารสิ่งอุปโภค บริโภคอื่น ๆ
ความสัมพันธ์ในครอบครัว	<ul style="list-style-type: none">• อาจเพิ่มความรุนแรงในครอบครัว• ครอบครัวอบอุ่น อยู่พร้อมหน้าพร้อมตามากขึ้น
พฤติกรรมสุขภาพ	<ul style="list-style-type: none">• การออกกำลังกาย กิจกรรมทางกายลดลง• พฤติกรรมการบริโภคเปลี่ยน• ติด Online การพนัน online
การหยุดการบริการที่จำเป็น	<ul style="list-style-type: none">• ผลกระทบโดยตรงต่อความต้องการด้านสุขภาพและสังคม• การไม่ได้ร่วมกิจกรรมตามนัด อาจทำให้คนอื่นเสียโอกาส• การสูญเสียแรงงานอาจส่งผลถึงการบริการอื่น ๆ
การหยุดกิจกรรมทางการศึกษา	<ul style="list-style-type: none">• การสูญเสียโอกาสในการหาความรู้ พัฒนาทักษะ• ความไม่เสมอภาค ไม่เท่าเทียมทางการศึกษา
การจราจร การขนส่ง และพื้นที่สีเขียว	<ul style="list-style-type: none">• ลดปัญหาจราจร• การปิดสวนสาธารณะ สนามกีฬา ต่าง ๆ มีผลต่อกิจกรรมทางกาย และสุขภาวะทางจิตใจ

ตัวอย่างผลกระทบจาก social distancing

การติดเชื้อ Covid 2019

direct impact

ผลกระทบทางสุขภาพ



indirect impact