



## เวทีสานงานเสริมพลังเครือข่ายภาคใต้

การหนุนเสริมภาคี การสนับสนุนการพัฒนาศักยภาพ  
และความคาดหวัง ของ สสส.

วันที่ 8 ธันวาคม 2564 เวลา 09.30 – 10.15 น.



สำนักงานกองทุนสนับสนุน  
การสร้างเสริมสุขภาพ

สสส. จัดตั้งขึ้นตามพระราชบัญญัติกองทุน  
สนับสนุนการสร้างเสริมสุขภาพ พ.ศ. 2544  
มีหน้าที่หลักในการสนับสนุน  
ขบวนการสร้างเสริมสุขภาพในประเทศไทย

ทำงานสนับสนุนและร่วมมือกับหน่วยงานและภาคีเครือข่ายต่าง ๆ  
ทั้งภาครัฐ ภาคเอกชน ภาคประชาสังคมมหาวิทยาลัย และชุมชน  
ท้องถิ่น ผ่านยุทธศาสตร์ไตรพลัง ที่ประกอบด้วยพลังปัญญา  
พลังสังคม และพลังนโยบาย ทำงานสอดประสานร่วมกัน  
ขับเคลื่อนขบวนการสร้างเสริมสุขภาพให้ทุกคนในสังคมไทยมี  
สุขภาพดีครบทั้ง 4 ด้าน ได้แก่ กาย จิต ปัญญา และสังคม

## วิสัยทัศน์



ทุกคนบนแผ่นดินไทย  
มีวิถีชีวิต สังคม และสิ่งแวดล้อม  
ที่สนับสนุนต่อการมีสุขภาวะที่ดี

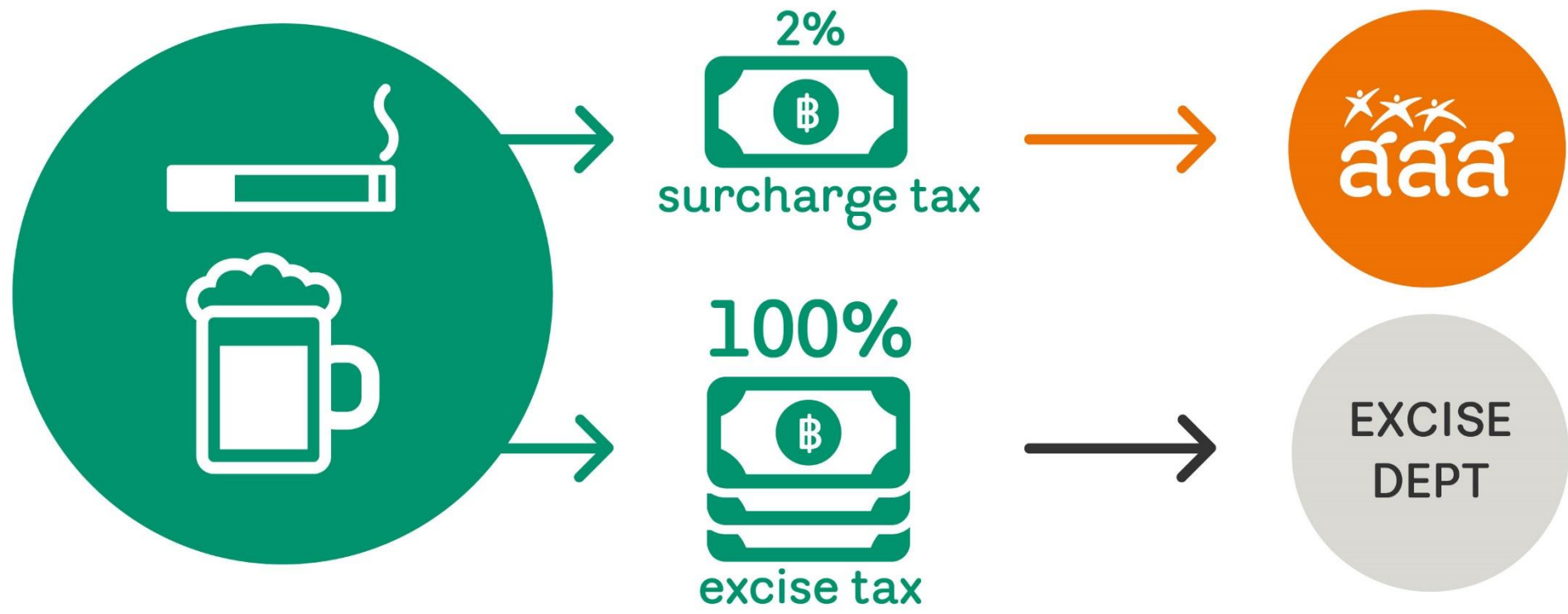
## พันธกิจ



จุดประกาย กระตุ้น สาน และเสริมพลัง  
บุคคล ชุมชน และองค์กรทุกภาคส่วน  
ให้มีขีดความสามารถและสร้างสรรค์ระบบสังคม  
ที่สนับสนุนต่อการมีสุขภาวะ

# นวัตกรรมการเงินการคลังของ สสส.

รายรับของ สสส. มาจากการจัดเก็บ “ส่วนเพิ่ม”  
ของภาษีสุราและยาสูบ ร้อยละ 2



## สุขภาพดี 4 มิติ

### วิสัยทัศน์และพันธกิจ

วิสัยทัศน์ ทุกคนบนแผ่นดินไทยมีวิถีชีวิต สังคม และสิ่งแวดล้อม ที่สนับสนุนต่อสุขภาวะที่ดี  
พันธกิจ จุดประกาย กระตุ้น สานและเสริมพลังบุคคล ชุมชน และองค์กรทุกภาคส่วน ให้มีขีดความสามารถ  
และสร้างสรรค์ระบบสังคมที่สนับสนุนต่อการมีสุขภาวะที่ดี

### เป้าหมาย เชิงยุทธศาสตร์

ยาสูบ

สุราและ  
สิ่งเสพติด

อาหาร

กิจกรรม  
ทางกาย

ความ  
ปลอดภัย  
ทางถนน

สุขภาพจิต

มลพิษจาก  
สิ่งแวดล้อม

ปัญหา  
สุขภาพอุบัติ  
ใหม่

ความเหลื่อมล้ำด้านสุขภาพ

### ยุทธศาสตร์

ส่งเสริมวิชาการ  
และนวัตกรรม

สานพลังภาคีและ  
เครือข่าย

พัฒนาศักยภาพบุคคล  
ชุมชน องค์กร

พัฒนากลไกทางนโยบาย  
สังคม และสถาบัน

สื่อสารสังคม

ยุทธศาสตร์ไตรพลัง (พลังนโยบาย พลังความรู้ พลังสังคม)

### โครงสร้างแผน

เชิงประเด็น

เชิงพื้นที่

เชิงองค์กรและกลุ่มประชากร

เชิงระบบ

### กลไกสนับสนุน

การพัฒนาศักยภาพบุคลากร  
และภาคีเครือข่าย

การสนับสนุน  
โครงการ

ระบบข้อมูลและ  
การจัดการความรู้

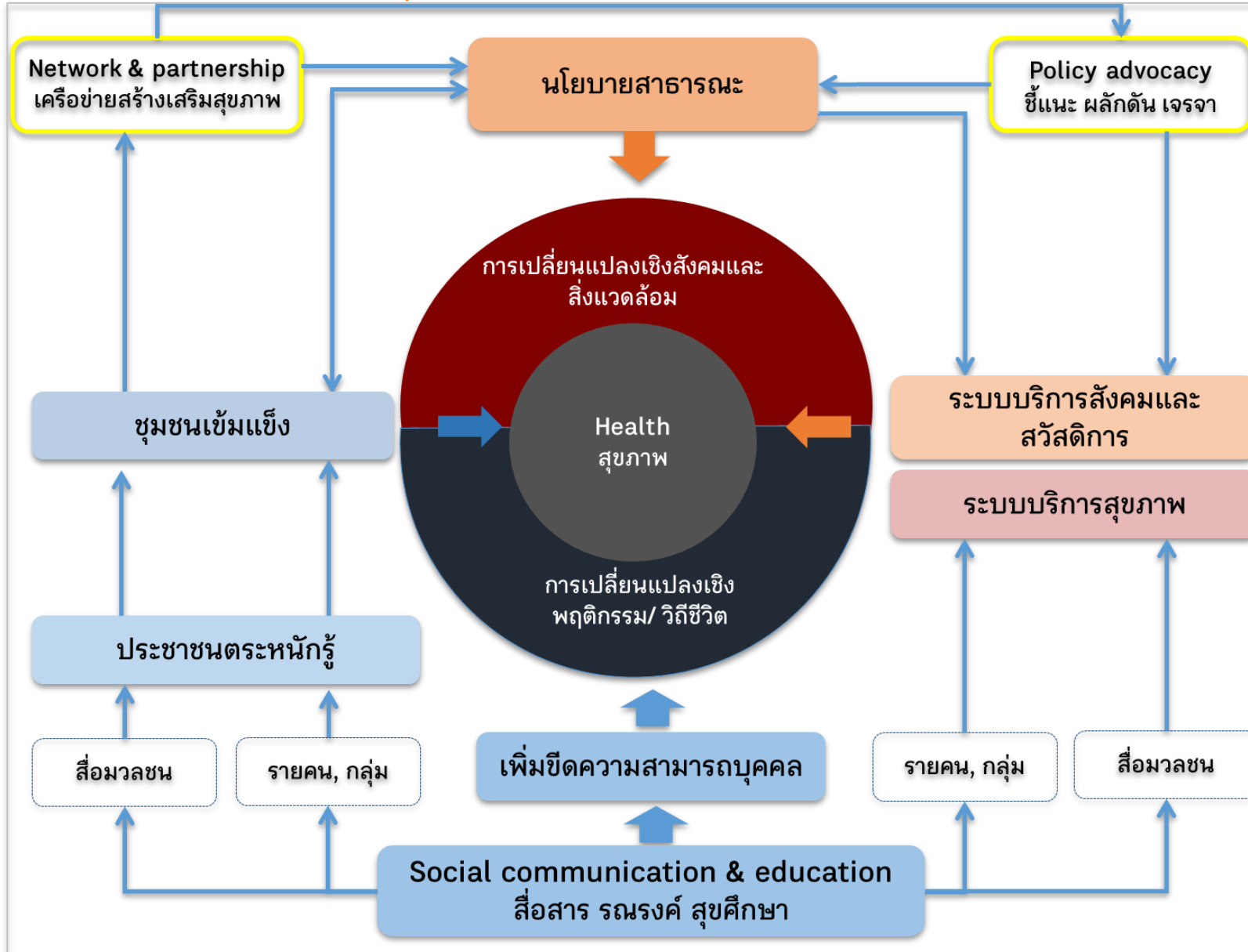
การกำกับ ติดตาม  
และประเมินผล

ระบบงาน  
ดิจิทัล-ไอที

### การจัดโครงสร้างแผนและ กลไกสนับสนุน

# แบบจำลองการสร้างเสริมสุขภาพ

(Working Model : Health Promotion)





# องค์ประกอบของแผนหลัก สสส. 15 แผน



แผนเชิง  
ประเด็น

แผนควบคุมยาสูบ

แผนการควบคุมเครื่องดื่มแอลกอฮอล์และสิ่งเสพติด

แผนการจัดการความปลอดภัยและปัจจัยเสี่ยงทางสังคม

แผนปัจจัยเสี่ยงทางสุขภาพ

แผนส่งเสริมกิจกรรมทางกาย

แผนอาหารเพื่อสุขภาวะ

แผนเชิง  
พื้นที่และ  
กลุ่ม  
เป้าหมาย



แผนสุขภาวะเด็ก เยาวชน และครอบครัว  
แผนสุขภาวะประชากรกลุ่มเฉพาะ

แผนสุขภาวะชุมชน  
แผนสร้างเสริมสุขภาวะในองค์กร

แผนสนับสนุนการสร้างเสริมสุขภาพ  
ผ่านระบบบริการสุขภาพ

แผนสร้างสรรค์โอกาสและนวัตกรรมสุขภาวะ



เริ่มปี 2565

แผนเชิง  
ระบบ

แผนระบบสื่อและวิถีสุขภาวะทางปัญญา

แผนพัฒนาระบบและกลไกสนับสนุนการสร้างเสริมสุขภาพ

แผนสร้างเสริมความเข้าใจสุขภาวะ

# แผนพัฒนาระบบและกลไกสนับสนุนเพื่อการสร้างเสริมสุขภาพ (แผน 13)

ยุทธศาสตร์ ทิศทาง และเป้าหมายของ สสส.

**สถาบันการเรียนรู้  
การสร้างเสริมสุขภาพ**

พัฒนาศักยภาพภาคีเครือข่าย  
อย่างเป็นระบบ

**ข้อมูล วิจัย  
นวัตกรรม**

สนับสนุนการบริหาร  
จัดการข้อมูล  
องค์ความรู้การสร้าง  
เสริมสุขภาพ และ  
พัฒนานวัตกรรม  
ขับเคลื่อนงาน  
สร้างเสริมสุขภาพ



สสส. (แผน 1-15)

ภาคีเครือข่าย

**ภาคีสัมพันธ์**

สานและเสริมพลัง  
ภาคีเครือข่ายสร้าง  
เสริมสุขภาพ โดย  
สร้างความเป็นส่วน  
ร่วมของภาคี  
เครือข่าย

**วิเทศสัมพันธ์**

สร้างการรับรู้ และการยอมรับในคุณค่าของ สสส. และ  
ภาคีเครือข่ายในเวทีโลกและสนับสนุนการยกระดับงาน  
สสส. และภาคีเครือข่ายในระดับสากล

สถานการณ์ / ความจำเป็น / ช่องว่าง / ความคิดเห็น  
ของแผนต่างๆ ใน สสส. และภาคีเครือข่าย

**ผลลัพธ์**

- ระบบกลไกสนับสนุนงานภาคีเครือข่ายที่มีประสิทธิภาพ
- เครือข่ายความร่วมมือที่มีความพร้อมดำเนินงานในบริบทที่เปลี่ยนแปลงได้
- ภาคีเครือข่ายเข้าใจบทบาท คุณค่า สสส. และมีเป้าหมายร่วมกัน
- สสส. เป็นศูนย์การเรียนรู้ระดับนานาชาติด้านการสร้างเสริมสุขภาพ
- ฐานข้อมูลสนับสนุนการทำงานด้านงานวิจัย วิชาการ และนวัตกรรม
- การขยายฐานผู้รับประโยชน์ในการพัฒนาศักยภาพบุคคลด้านการสร้างเสริมสุขภาพ
- ThaiHealth Academy ได้รับการยอมรับจากสาธารณชน และสามารถลดการพึ่งพาจาก สสส. ได้ระดับหนึ่ง

**ผลลัพธ์**

นโยบาย / กรอบทิศทาง / ข้อตกลงความร่วมมือ ที่เอื้อต่อการมีสุขภาวะ ตลอดจนสนับสนุนการขับเคลื่อนงานร่วมกัน

การเสริมพลังกลุ่มเป้าหมายให้มีพฤติกรรมสุขภาพที่ดี สามารถจัดการและควบคุมปัจจัยกำหนดสุขภาพที่เอื้อต่อการมีสุขภาวะ

ภาคีเครือข่ายมีสมรรถนะและขีดความสามารถในการสร้างเสริมสุขภาวะที่เข้มแข็งและมีประสิทธิภาพ

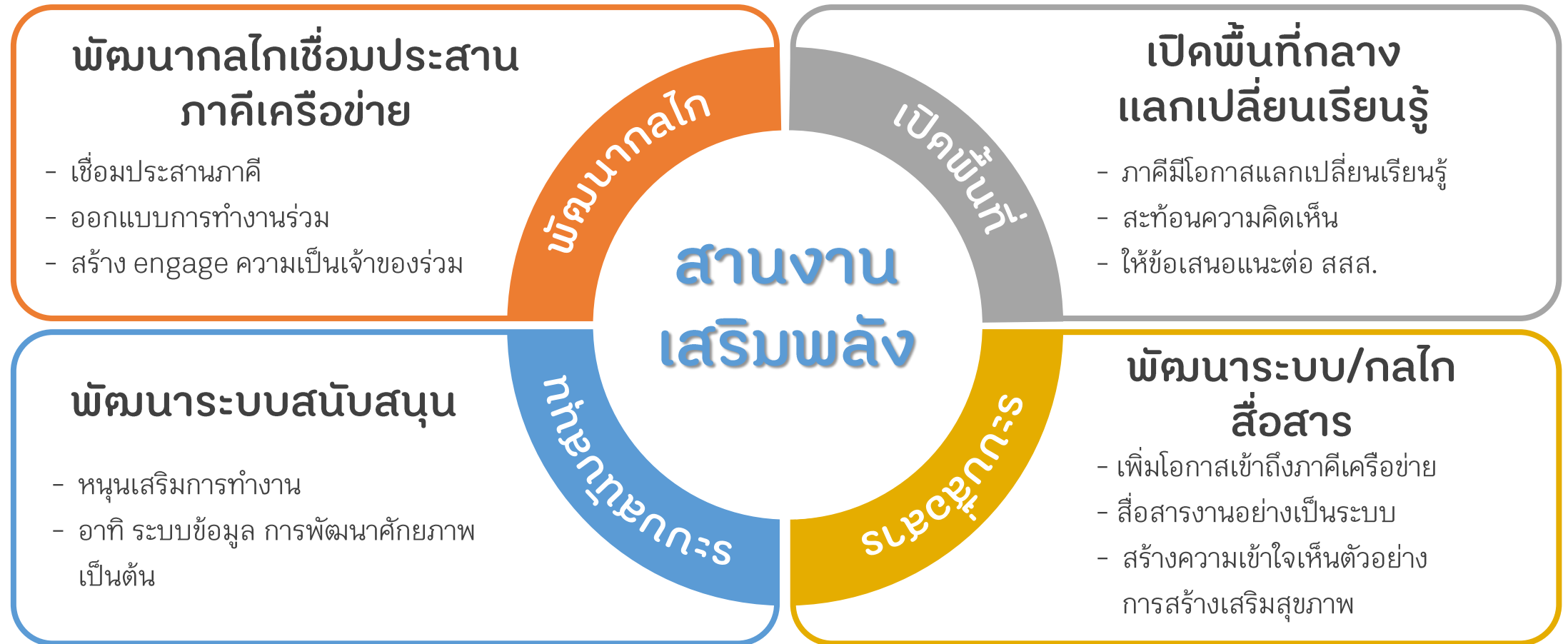
แผนต่างๆ  
และภาคี  
เครือข่าย  
ได้รับการ  
สนับสนุน  
การ  
ขับเคลื่อน  
งานสร้าง  
เสริม  
สุขภาวะ  
อย่างยั่งยืน

**กลไกการติดตามและประเมินผลอย่างเป็นระบบ**



# ยุทธศาสตร์การขับเคลื่อนงานภาคีสัมพันธ์

## 'สานงานเสริมพลังภาคีเครือข่าย'



# สร้างกลไกเชื่อมร้อยภาคีเครือข่ายในระดับภูมิภาค



TOGETHER WE CAN  
 ร่วมกัน เราทำได้

**TOGETHER WE CAN**  
 ร่วมกัน เราทำได้

ภาคเหนือ

ภาคอีสาน

ภาคตะวันออก

ภาคใต้



**สานงาน เสริมพลัง**  
 ร่วมสร้างประเทศไทยให้น่าอยู่

“โซว” ผลงานสร้างสุข  
 “แฮร์” ความรู้ ประสบการณ์และแรงบันดาลใจ  
 “เชื่อม” งาน ทั้งเชิงพื้นที่และเชิงประเด็น



## สร้างความผูกพันภาคี

ภาคีรู้จักกัน  
 สร้างการมีส่วนร่วม  
 เกิดสัมพันธ์อันดี  
 ระหว่างภาคี และ สสส.

## ยกระดับการทำงาน

ความร่วมมือภาคีเครือข่าย  
 แผนการทำงานร่วมขับเคลื่อนงานสุขภาพะ  
 ในพื้นที่  
 เวทีวิชาการร่วม

## ขยายเครือข่าย

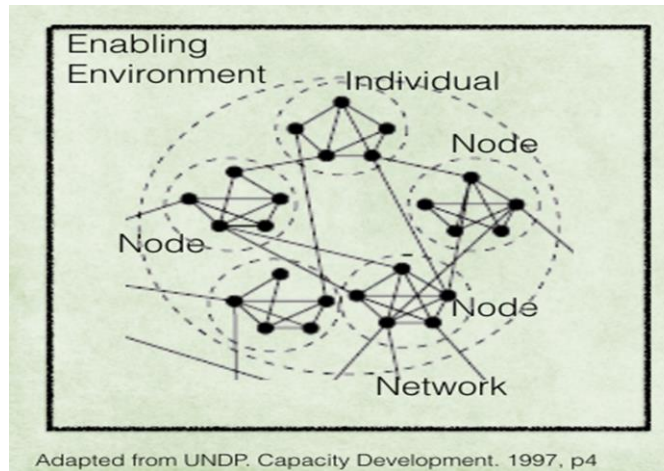
สร้างกลไกร่วม  
 ในการพัฒนาความร่วมมือ  
 กับหน่วยงานอื่นๆ ในพื้นที่  
 สร้างความยั่งยืน  
 ในการขับเคลื่อนงาน



# สร้างกลไกเชื่อมโยง เสริมพลังเครือข่าย



## เวทีแลกเปลี่ยนภาคียุทธศาสตร์ เชื่อมโยงเครือข่าย ข้ามประเด็น



## เครือข่ายผู้นำ

## ขับเคลื่อนสังคมสุขภาวะ

# INN E



เครือข่ายโรงพยาบาลสร้างสุข

เครือข่ายอาสาสมัครเฝ้าระวังภาคใต้

เครือข่ายลดความเหลื่อมล้ำทางทันตกรรม

เครือข่ายการศึกษาของเด็กตามบริบทพื้นที่ Drop in

เครือข่ายการสื่อสารวาระทางสังคมและนโยบาย  
สาธารณะ

เครือข่าย New Dialogue Culture

เครือข่ายพัฒนาคุณภาพชีวิตคนพิการแบบมีส่วนร่วม

เครือข่ายการศึกษาและการเรียนรู้

เครือข่ายความมั่นคงทางอาหาร

วงแชร์สร้างสุข  
17 June at 17:22

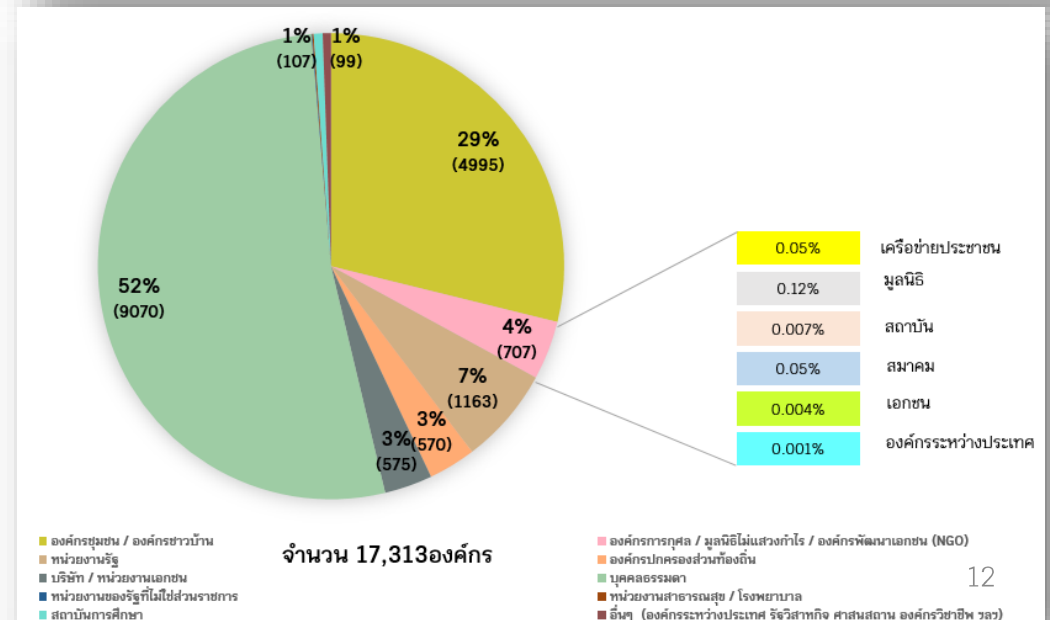
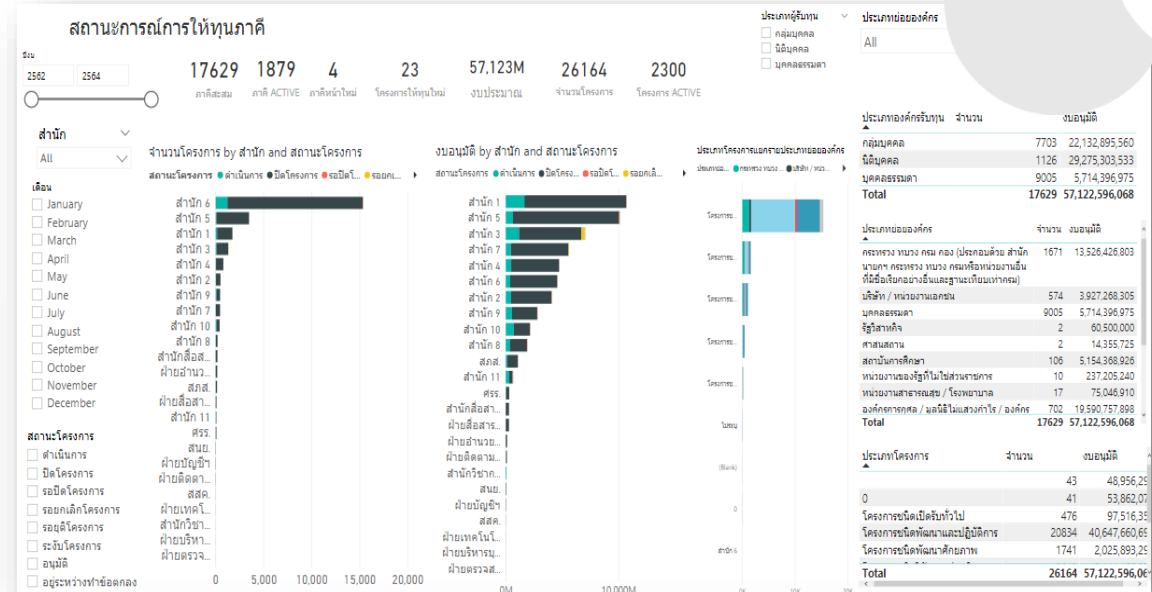
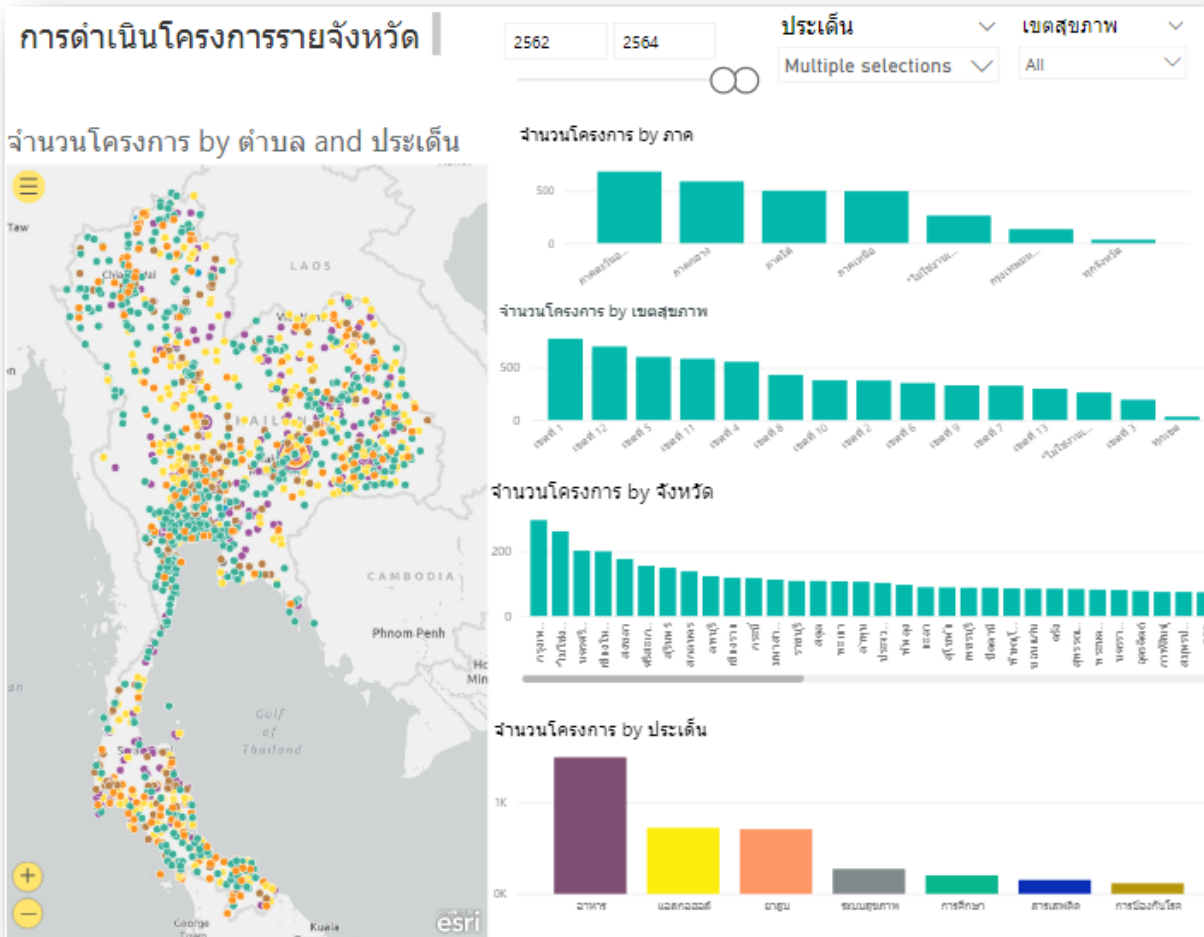
คลัสเตอร์ใหม่ยังเกิดขึ้นเป็นรายวัน 😞 การเรียนรู้และปรับตัวจึงหยุดไม่ได้ 🙏  
👉 หวังว่าคลิปนี้จะเป็ประโยชน์ต่อพี่น้องภาคที่กำลังช่วยกันทำงานสร้างสุข  
ท่ามกลางโคโรนาระบาดไม่มากก็น้อยนะคะ ❤️  
>>  
>>>... See more

**"เก็บตก"**  
วงแชร์สร้างสุขออนไลน์  
Save cluster COVID-19 ระลอกใหม่  
บทเรียนที่ต้องกลับให้เข้ม  
จัดเมื่อ 11 มิถุนายน 2564 ทางโปรแกรม Zoom

# พัฒนาระบบสนับสนุน : ระบบข้อมูลภาคี



วิเคราะห์ข้อมูลภาคี เพื่อบริหารความสัมพันธ์ บริหารเครือข่าย และวางแผนการทำงาน อาทิ พื้นที่การทำงานของภาคี ประเด็นการทำงาน ลักษณะการรับทุน เป็นต้น





# พัฒนาระบบ/กลไกการสื่อสาร



894 Friends  
5,481 Like  
5,772 Follow

TH Buddy  
เพื่อนภาคี  
โซเชียลเชื่อม



วงเชื่อมประสาน  
วงแลกเปลี่ยนเรียนรู้  
วงวิชาการ

58 Group Line  
442 Add-Friends  
2,931 Members

เชื่อมการสื่อสารภาค  
ภาคีเครือข่ายเข้าถึงกว่า  
7,500 คน



Thai Health Buddy



<https://www.thaihealth.or.th/partnership>

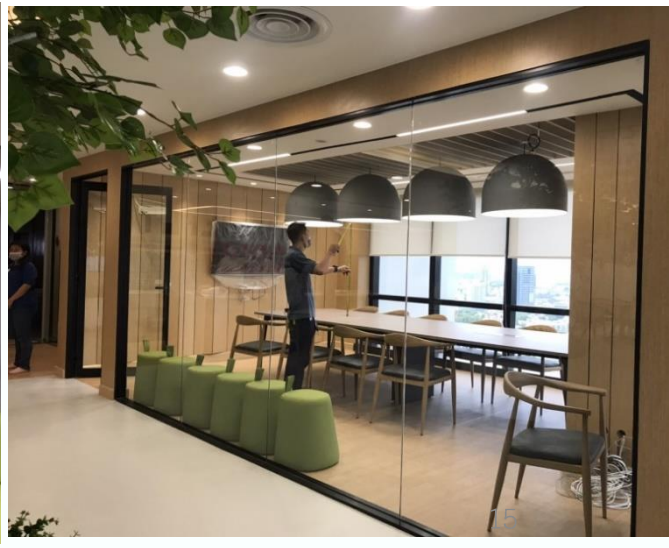


# ThaiHealth Academy

สถาบันการเรียนรู้การสร้างเสริมสุขภาพ



# ThaiHealth Academy ณ อาคาร SM Tower ชั้น 34



ABOUT

Thai  
Health  
ACADEMY



## สถาบันการเรียนรู้การสร้างเสริมสุขภาพ

หน่วยงานลักษณะพิเศษภายใน สสส. จัดตั้งขึ้นตามระเบียบกองทุนสนับสนุนการสร้างเสริมสุขภาพ ว่าด้วยการจัดตั้งและการบริหารสถาบันการเรียนรู้การสร้างเสริมสุขภาพ พ.ศ.2563 โดยมี **วัตถุประสงค์เพื่อส่งเสริมและสนับสนุนการพัฒนาศักยภาพของบุคคลด้านการสร้างเสริมสุขภาพให้เป็นอย่างมีประสิทธิภาพยิ่งขึ้น**



### วิสัยทัศน์ :

เป็นสถาบันพัฒนาศักยภาพด้านการสร้างเสริมสุขภาพะ ที่ได้รับการยอมรับ ทั้งในระดับประเทศและนานาชาติ



### พันธกิจ :

- ◆ พัฒนาศักยภาพและให้คำปรึกษาภาคีเครือข่าย เพื่อยกระดับขีดความสามารถนักสร้างเสริมสุขภาพมืออาชีพ
- ◆ พัฒนา วิจัย และเผยแพร่องค์ความรู้ด้านการสร้างเสริมสุขภาพสู่ระดับสากล

### ภารกิจ :

งานพัฒนาหลักสูตร



งานพัฒนาเครือข่ายและ  
ชุมชนการแลกเปลี่ยนเรียนรู้



งานจัดการความรู้และวิจัย



Value :

**พัฒนา** ชีตความสามารถ และ **ยกระดับ** ภาคคีเครือช่ย  
ให้เป็น **นักสร้งเสริมสุขภาพมืออาชีพ** โดย **ไม่มุ่งเน้นผลกำไร**

## พัฒนาหลักสูตร

(Professional Course)

หลักสูตรที่ตรงความต้องการ  
สามารถนำไปปฏิบัติได้จริง

## สร้งความร่วมมือกับภาคคีเครือช่ย

(Partnership)

สร้งหุ้นส่วนความร่วมมือ  
ในการจัดกระบวนการเรียนรู้  
(co-brand/ co-design)



3

## การเรียนรู้ตลอดชีวิต

(Lifelong Learning)

- Online Learning : e-Learning
- Offline Learning : Training /Workshop
- Learning Network : CoE, Mentor
- Support : Resource Center, Membership

4

## บริหารจัดการแบบยั่งยืน

(Sustainability)

- การบริหารจัดการในรูปแบบธุรกิจ
- บริหารทรัพยากรให้เกิดประโยชน์สูงสุด (Cost Efficiency)
- ทารายได้ โดยไม่มุ่งเน้นผลกำไร



## หลักสูตรการอบรม (Training Course)

1. หลักสูตรมาตรฐานการสร้างเสริมสุขภาพ ตามกรอบสมรรถนะที่จำเป็นในการขับเคลื่อนงานสร้างเสริมสุขภาพ โดยมีหลักสูตรหลายระดับ ดังนี้
  - หลักสูตรพื้นฐาน (Basic Course)
  - หลักสูตรเฉพาะด้าน (Specific Course)
  - หลักสูตรขั้นสูง (Advanced Course)
2. หลักสูตรเสริมสมรรถนะและทักษะทั่วไป
3. หลักสูตรเฉพาะสำหรับแต่ละกลุ่มเป้าหมาย

## เวทีวิชาการ/เวทีแลกเปลี่ยนเรียนรู้ (Learning Forum)

1. จัดเวทีวิชาการประจำปี (ThaiHealth Academy Forum)
2. จัดเวทีเสวนา/แลกเปลี่ยนเรียนรู้ (Open Forum/CoE Forum)
3. จัดกิจกรรมศึกษาดูงาน (Group Visit)

## การเรียนรู้ออนไลน์ (Online Learning)

1. e-Learning
2. สื่อดิจิทัล (Digital Media)

## การให้บริการทางวิชาการ

1. ศึกษา วิจัย งานวิชาการ
2. ให้คำปรึกษาด้านวิชาการ
3. ให้บริการทางวิชาการ เช่น ติดตามและประเมินผล

# กลุ่มเป้าหมาย ของสถาบันฯ

## กลุ่ม 1

- 1 ภาคิยทุทธศาศตร
- 2 ภาคิเซิงรูก/ขับเคลือนประเต็น
- 3 ภาคิเซิงรับ/ ร่ายยอัย
- 4 ภาคิกลไกประसान
- 5 บุคลากร สสส.

## กลุ่ม 2

- 6 องคักรภาคสังคค/ แกนนำพื้นที่
- 7 องคักร/สถาบันที่มี พันธกิจด้านกาสร้าง เสริมสุขภาพ

## กลุ่ม 3

- 8 ประชาชนทั่วไป

# 5+2

## Core Competency Course THA

หัวใจสำคัญสำหรับนักสร้างเสริมสุขภาพมืออาชีพ





# ตัวอย่าง แผนหลักสูตรพัฒนาศักยภาพ องค์กรอิสระ

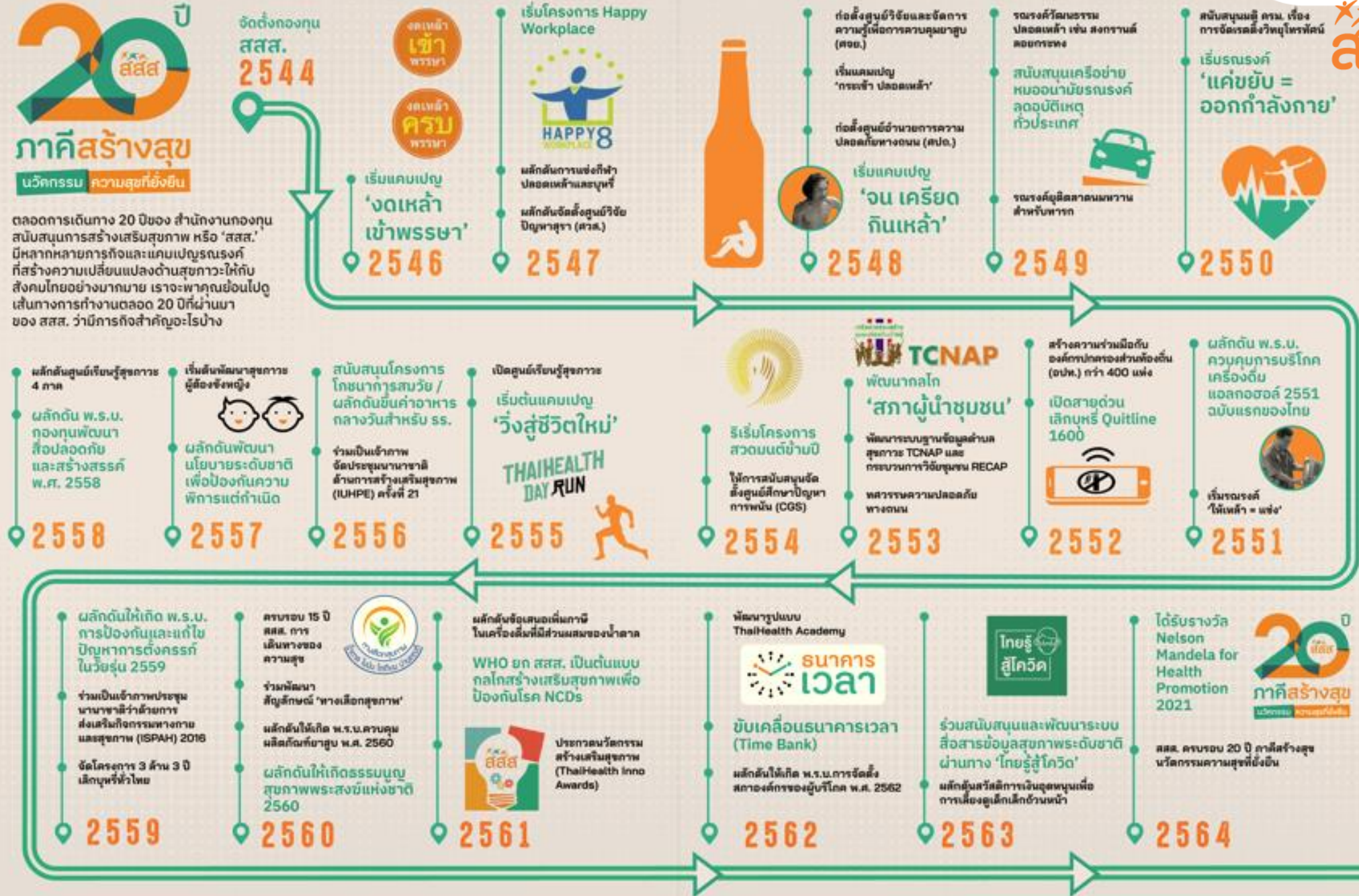
หลักสูตรพื้นฐาน (Basic Course)	หลักสูตรเฉพาะประเด็น (Specific Course)	
<b>ด้านการสื่อสาร</b> <ul style="list-style-type: none"> <li>• Basic communication</li> <li>• Deep listening</li> <li>• ภาษาหมาป่า ภาษายีราฟ</li> <li>• คุยอย่างไรให้ได้งาน : Collaborative communication</li> </ul>	<b>ด้านการสื่อสาร</b> <ul style="list-style-type: none"> <li>• การสื่อสารอย่างมีกลยุทธ์</li> <li>• การออกแบบสื่อและสาร</li> <li>• กระดาษหนึ่งใบเข้าใจประเด็น</li> <li>• Visual note</li> <li>• การเจรจาต่อรอง</li> </ul>	<b>ด้านการบริหารโครงการ</b> <ul style="list-style-type: none"> <li>• การพัฒนาข้อเสนอโครงการ</li> <li>• การเขียนข้อเสนอโครงการ</li> <li>• การเขียนรายงานและการประเมินภายใน</li> <li>• Lean management</li> </ul>
<b>ด้านผู้นำและการทำงานเป็นทีม</b> <ul style="list-style-type: none"> <li>• Start with why, why, why</li> <li>• รู้จักกัน รู้เขา รู้เรา: สัตว์ 4 ทิศ</li> <li>• Generation gap</li> <li>• Leading with question: การนำด้วยคำถาม</li> <li>• Self Coaching for Leadership</li> <li>• System thinking</li> <li>• Circle of power</li> </ul>	<b>ด้านผู้นำและการทำงานเป็นทีม</b> <ul style="list-style-type: none"> <li>• Learning organization</li> <li>• Conflict management</li> </ul>	<b>ด้านการจัดการความรู้</b> <ul style="list-style-type: none"> <li>• การถอดบทเรียน</li> <li>• การจัดการความรู้</li> </ul>
	<b>ด้านการสร้างและบริหารเครือข่าย</b> <ul style="list-style-type: none"> <li>• การสร้างและบริหารเครือข่าย</li> <li>• Organization communication</li> <li>• การจัดลำดับความสำคัญงาน</li> </ul>	<b>ด้านอื่นๆ</b> <ul style="list-style-type: none"> <li>• ระเบียบการใช้จ่ายงบประมาณภาครัฐ</li> <li>• การเรียนรู้ผ่านสถานการณ์จริง</li> <li>• Phenomenon based learning<sup>21</sup></li> </ul>

# ผลการดำเนินงานที่ผ่านมา

4 TIMELINE



ตลอดการเดินทาง 20 ปีของ สำนักงานกองทุนสนับสนุนการสร้างเสริมสุขภาพ หรือ 'สสส.' มีหลากหลายภารกิจและแคมเปญรณรงค์ที่สร้างความเปลี่ยนแปลงด้านสุขภาพให้กับสังคมไทยอย่างมากมาย เราจะพาคุณย้อนไปดูเส้นทางการทำงานตลอด 20 ปีที่ผ่านมาของ สสส. ว่ามีการทำสิ่งสำคัญอะไรบ้าง



จัดตั้งกองทุน สสส. 2544

จดหมาย 'เข้าพรรษา'

จดหมาย 'ครบพรรษา'

เริ่มโครงการ Happy Workplace



ผลักดันการชั่งที่ฟ้า ปลดเหล้าและบุหรี่  
ผลักดันจัดตั้งศูนย์วิจัย ปัญหาสุรา (ศวส.)

เริ่มแคมเปญ 'งดเหล้าเข้าพรรษา' 2546

2547



ก่อตั้งศูนย์วิจัยและจัดการความรู้เพื่อการควบคุมยาสูบ (ศจย.)

เริ่มแคมเปญ 'กระช้ำ ปลดเหล้า'

ก่อตั้งศูนย์อำนวยความสะดวกความปลอดภัยทางถนน (สปอ.)



เริ่มแคมเปญ 'จน เครียด กินเหล้า'

2548

รณรงค์วัฒนธรรม ปลดเหล้า เช่น ส่องรานส์ ลอยกระทง

สนับสนุนเครือข่าย หมอหน้าเม็ชรณรงค์ ลดอุบัติเหตุ ทั่วประเทศ



รณรงค์ยุติสถานหมาน สำหรับทหาร

2549

สนับสนุนมูลนิธิ กรม. เพื่อ การจัดการสิ่งแวดล้อมโทรทัศน์

เริ่มรณรงค์ 'แค่ยับ = ออกกำลังกาย'



2550

ผลักดันศูนย์เรียนรู้สุขภาวะ 4 ภาค

ผลักดัน พ.ร.บ. กองทุนพัฒนาสื่อปลอดภัย และสร้างสรรค์ พ.ศ. 2558

2558

เริ่มสนับสนุนสุขภาพ ผู้สื่อขังหญิง



ผลักดันพัฒนา นโยบายระดับชาติ เพื่อป้องกันความพิการแต่กำเนิด

2557

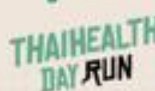
สนับสนุนโครงการ โภชนาการสววัย / ผลักดันขึ้นคำอาหาร กลางวันสำหรับ รร.

ร่วมเป็นเจ้าภาพ จัดประชุมนานาชาติ ด้านการสร้างเสริมสุขภาพ (IUHPE) ครั้งที่ 21

2556

เปิดศูนย์เรียนรู้สุขภาวะ

เริ่มต้นแคมเปญ 'วิ่งสู่วิถีใหม่'



2555



ริเริ่มโครงการ สวดมนต์ข้ามปี

ให้การสนับสนุนจัดตั้งศูนย์ศึกษาปัญหาการพนัน (CGS)

2554



พัฒนาโลก 'สภาผู้นำชุมชน'

พัฒนาระบบฐานข้อมูลสำนค สุขภาวะ TCNAP และ กระบวนการวิจัยชุมชน RECAP

พัฒนาระบบความปลอดภัยทางถนน

2553

สร้างความร่วมมือกับ องค์การปกครองส่วนท้องถิ่น (อปท.) กว่า 400 แห่ง

เปิดสายด่วน เลิกบุหรี่ Quitline 1600



2552

ผลักดัน พ.ร.บ. ควบคุมการบริโภค เครื่องดื่ม แอลกอฮอล์ 2551 ฉบับแรกของไทย



เริ่มรณรงค์ 'ให้เหล้า = เช่ง'

2551

ผลักดันให้เกิด พ.ร.บ. การป้องกันและแก้ไข ปัญหาการตั้งครรภ์ ในวัยรุ่น 2559

ร่วมเป็นเจ้าภาพประชุมนานาชาติว่าด้วยการ ส่งเสริมกิจกรรมทางกาย และสุขภาพ (ISPAH) 2016

จัดโครงการ 3 ล้าน 3 ปี เลิกบุหรี่ทั่วไทย

2559

ครบรอบ 15 ปี สสส. การ เดินทางของ สุขภาพ



ร่วมพัฒนา สัญลักษณ์ 'ทางเลือกสุขภาพ'

ผลักดันให้เกิด พ.ร.บ. ควบคุม ผลิตภัณฑ์ยาสูบ พ.ศ. 2560

ผลักดันให้เกิดธรรมนูญ สุขภาพพระสงฆ์แห่งชาติ 2560

2560

ผลักดันข้อเสนอเพิ่มภาษี โนโคโรนซึ่งมีสัดส่วนของน้ำตาล

WHO ยก สสส. เป็นต้นแบบ กลไกสร้างเสริมสุขภาพเพื่อ ป้องกันโรค NCDs



ประกาศรางวัลกรรม สร้างเสริมสุขภาพ (ThaiHealth Inno Awards)

2561

พัฒนารูปแบบ ThaiHealth Academy



ขับเคลื่อนธนาคารเวลา (Time Bank)

ผลักดันให้เกิด พ.ร.บ.การจัดตั้ง สภาองค์กรของผู้บริโภค พ.ศ. 2562

2562



ร่วมสนับสนุนและพัฒนาระบบ สื่อสารข้อมูลสุขภาพระดับชาติ ผ่านทาง 'ไทยรัฐโควิด'

ผลักดันสวัสดิการฉุกเฉินสำหรับผู้ การเฝ้าระวังเชิงรุก

2563

ได้รับรางวัล Nelson Mandela for Health Promotion 2021



สสส. ครบรอบ 20 ปี ภาคีสร้างสุข นวัตกรรมความสุขที่ยั่งยืน

2564





# รางวัลแห่งความภาคภูมิใจในปีที่ 20



สสส. ได้รับ **รางวัลเนลสัน แมนเดลา**  
ด้านการสร้างเสริมสุขภาพ ประจำปี 2564  
หรือ Nelson Mandela Award for Health Promotion 2021

ถือเป็นรางวัลของผู้มีส่วนขับเคลื่อนขบวนการสร้างเสริมสุขภาพไทยทุกคน



EB148(17)  
26 January 2021

## Award of the Nelson Mandela Award for Health Promotion

The Executive Board, having considered the report of the Nelson Mandela Award Selection Panel,<sup>1</sup> decided to award the Nelson Mandela Award for Health Promotion for 2021 to the Thai Health Promotion Foundation (ThaiHealth), Thailand, for its significant contribution to health promotion. The laureate will receive a plaque.

Fifteenth meeting, 26 January 2021  
EB148/SR/15





# งาน 20 ปี ภาคีสร้างสุข นวัตกรรมความสุขที่ยั่งยืน



8 พฤศจิกายน 2564

9 พฤศจิกายน 2564

10 พฤศจิกายน 2564

ประชุมออนไลน์

20 ปี สสส  
ภาคีสร้างสุข  
นวัตกรรม ความสุขที่ยั่งยืน

นวัตกรรม  
สร้างสุข

นิทรรศการ

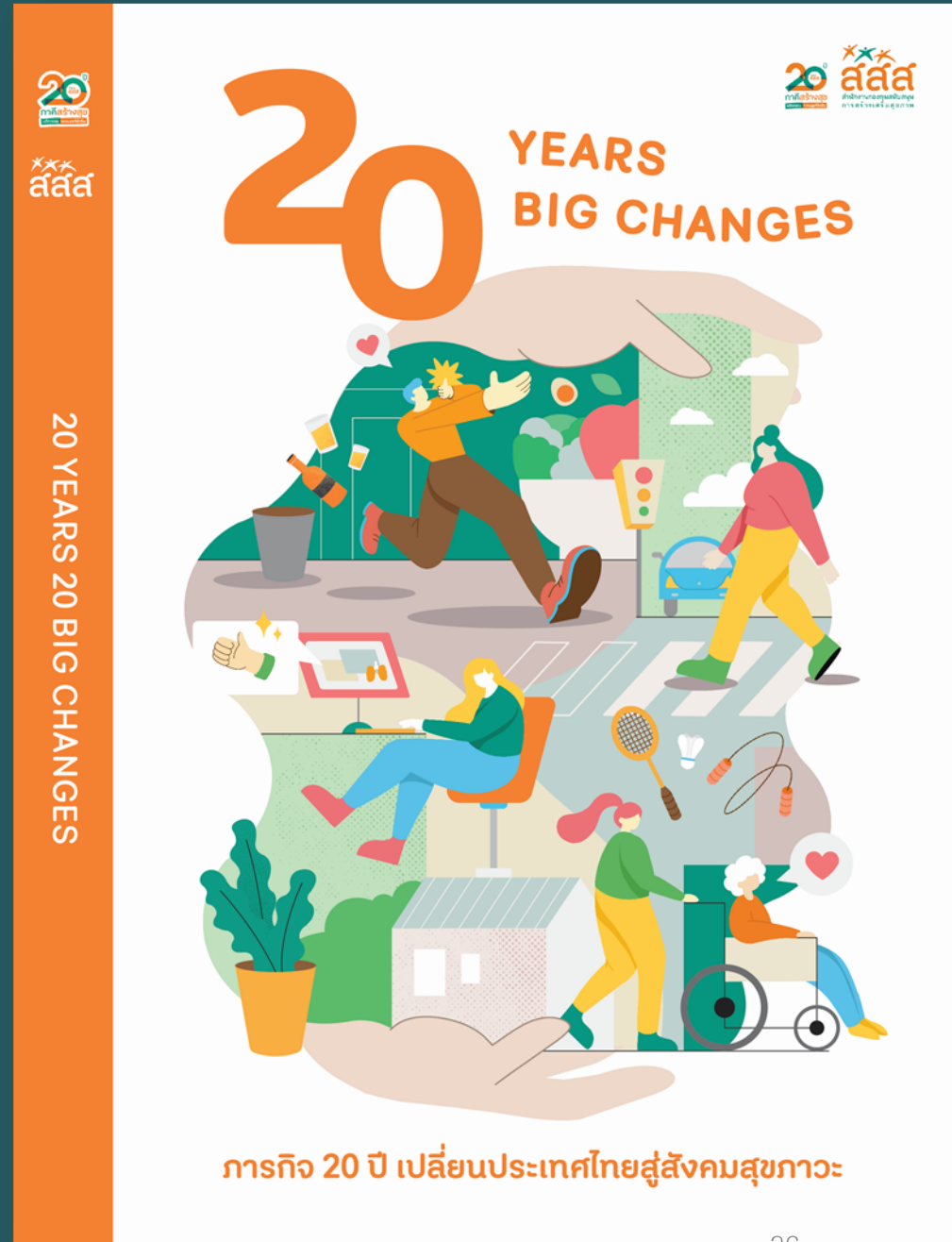
[www.thaihealth.or.th](http://www.thaihealth.or.th)



# หนังสือที่ระลึก ครบรอบวาระ 20 ปี สสส.

## 20 Big Changes การสร้างเสริมสุขภาพ

- การเปลี่ยนแปลงต่อ องค์กร
- การเปลี่ยนแปลงต่อ ประเด็นสุขภาพ
- การเปลี่ยนแปลงต่อ พื้นที่และกลุ่มเป้าหมาย
- การเปลี่ยนแปลงต่อ ระบบที่เกี่ยวข้องกับสุขภาพ





นิพนธ์ต้นฉบับ (Original Article)

- การขับเคลื่อนการเข้าถึงบริการสุขภาพที่มีความละเอียดอ่อนต่อมิติเพศภาวะและความเป็นชาติพันธุ์ของผู้หญิงชาติพันธุ์ในพื้นที่เชียงใหม่ เชียงราย และแม่ฮ่องสอน
- การประเมินผลคอบแทนทางสังคมจากการลงทุนตำบลสุขภาวะ
- คชนิชชุมชนท้องถิ่นเข้มแข็ง

รายงานกรณีศึกษา (Case Report)

- เมืองสีเขียวสรรค์: กรณีศึกษาการพัฒนาท้องถิ่นบนฐานทุนชุมชน
- กรณีศึกษา "พื้นที่นี้..ศรั้ง" นวัตกรรมทางสังคมเพื่อความสุขของเด็กและเยาวชน
- สถานการณ์การสร้างเสริมสุขภาพระดับบ้านในประเทศไทยปัจจุบัน

บทความพิเศษ (Special Article)

- การออกแบบโรงพยาบาลสร้างสุข(ภาวะ) ผ่านกระบวนการมีส่วนร่วม
- พัฒนาการการดูแลผู้ป่วยแบบประคับประคองของประเทศไทย
- ศักยภาพของประเทศไทยในการขับเคลื่อนวาระด้านสุขภาพในเวทีระดับโลก
- ศูนย์วิชาการเพื่อความปลอดภัยทางถนนในทศวรรษที่ 2 แห่งความปลอดภัยทางถนน
- บทบาทศูนย์วิจัยปัญหาสุรากับนโยบายแอลกอฮอล์ในประเทศไทย
- การบูรณาการการรู้เท่าทันสื่อ สารสนเทศ และดิจิทัลในหลักสูตรระดับอุดมศึกษา เพื่อสร้างความเป็นพลเมืองดิจิทัลแก่เยาวชนในภาคตะวันออกเฉียงเหนือ ประเทศไทย



# วารสารการสร้างเสริมสุขภาพไทย Thai Health Promotion Journal

## สสส. เปิดตัว

### วารสารการสร้างเสริมสุขภาพไทย

# THAI HEALTH PROMOTION JOURNAL



**ขอเชิญชวน**  
 ส่งบทความวิชาการด้านการสร้างเสริมสุขภาพของไทย  
 เพื่อร่วมเป็นแหล่งรวมผลงานวิชาการ และลงเผยแพร่  
 ติดต่อ [THPJ@thaihealth.or.th](mailto:THPJ@thaihealth.or.th)



ฉบับปฐมฤกษ์  
 ประจำเดือน  
 มกราคม-มีนาคม 2565  
 12 บทความ



# Forum การสร้างเสริมสุขภาพ

(รับชมย้อนหลังได้ที่ [www.thaihealth.or.th](http://www.thaihealth.or.th))

## Forum 1

09.00 - 12.00 น.

การสร้างวิถีชีวิตสุขภาพะ  
ในยุคอยู่ร่วมกับ COVID-19

### Session 1

(1 ชั่วโมง 15 นาที)

การดูแลตัวเองให้ปลอดภัยจากปัจจัยเสี่ยงทางสุขภาพ  
โรคไม่ติดต่อเรื้อรัง (NCDs) และ COVID-19

### Session 2

(1 ชั่วโมง 30 นาที)

การสร้างวิถีชีวิตสุขภาพะ

## Forum 2

13.00 - 16.00 น.

การฟื้นคืนพลังของสังคม

### Session 1

(3 ชั่วโมง)

การจัดการและการปรับตัวเพื่อคืนสู่สภาวะปกติ

## Forum 3

09.00 - 12.00 น.

ความเป็นธรรมทางสังคมและสุขภาพ

### Session 1

(1 ชั่วโมง 15 นาที)

สถานการณ์ภาพรวม การทำงานเพื่อลดความเหลื่อมล้ำ  
สร้างความเป็นธรรมทางสุขภาพและสังคมในทุกกลุ่มประชากร

### Session 2

(1 ชั่วโมง 30 นาที)

กรณีศึกษาการสร้างโอกาสในสังคม  
การทำงานในระดับพื้นที่และกลุ่มประชากร

## Forum 4

13.00 - 16.00 น.

การปรับสิ่งแวดล้อมและระบบนิเวศ  
ที่เอื้อต่อการมีสุขภาพะ

### Session 1

(1 ชั่วโมง 15 นาที)

สิ่งแวดล้อมที่เกี่ยวข้องกับการมีสุขภาพะที่ดี

### Session 2

(1 ชั่วโมง 30 นาที)

การสร้างระบบนิเวศที่เอื้อต่อการมีสุขภาพะ

