

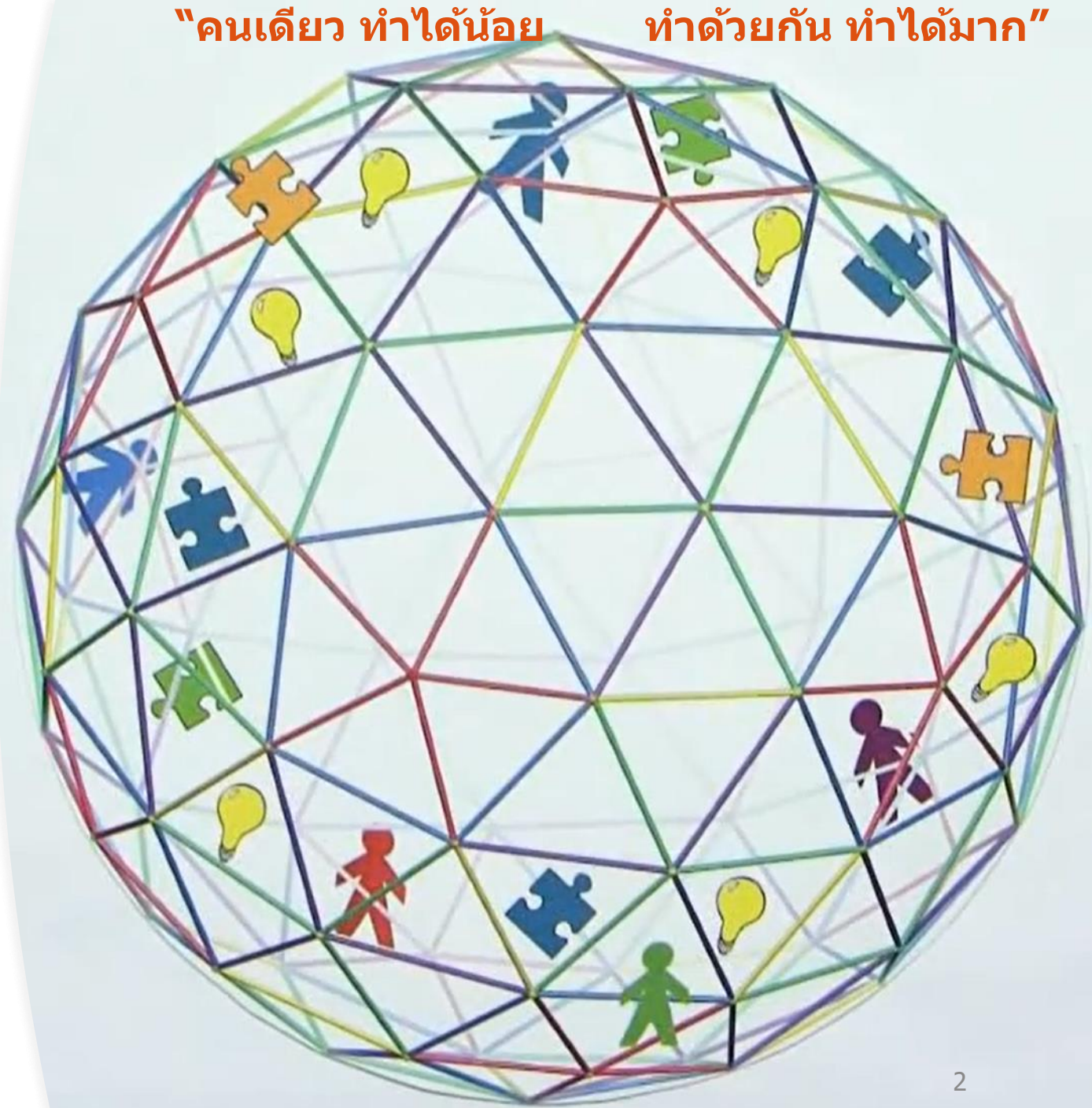
การสร้างและ การบริหาร เครือข่าย

ดร.กุลทัต หงส์ขยางกูร สถาบันนโยบายสาธารณะ
ผศ.ดร.ปรัชญานันท์ เทียงจรรยา คณะพยาบาลศาสตร์
ม.สงขลานครินทร์

“คนเดียว ทำได้น้อย ทำด้วยกัน ทำได้มาก”

เนื้อหา

- การสร้างเครือข่าย และเทคนิคที่ใช้
 - การวิเคราะห์เครือข่าย
 - ผังเครือข่าย Social network mapping
- การสร้าง และการบริหารเครือข่ายให้ยั่งยืน

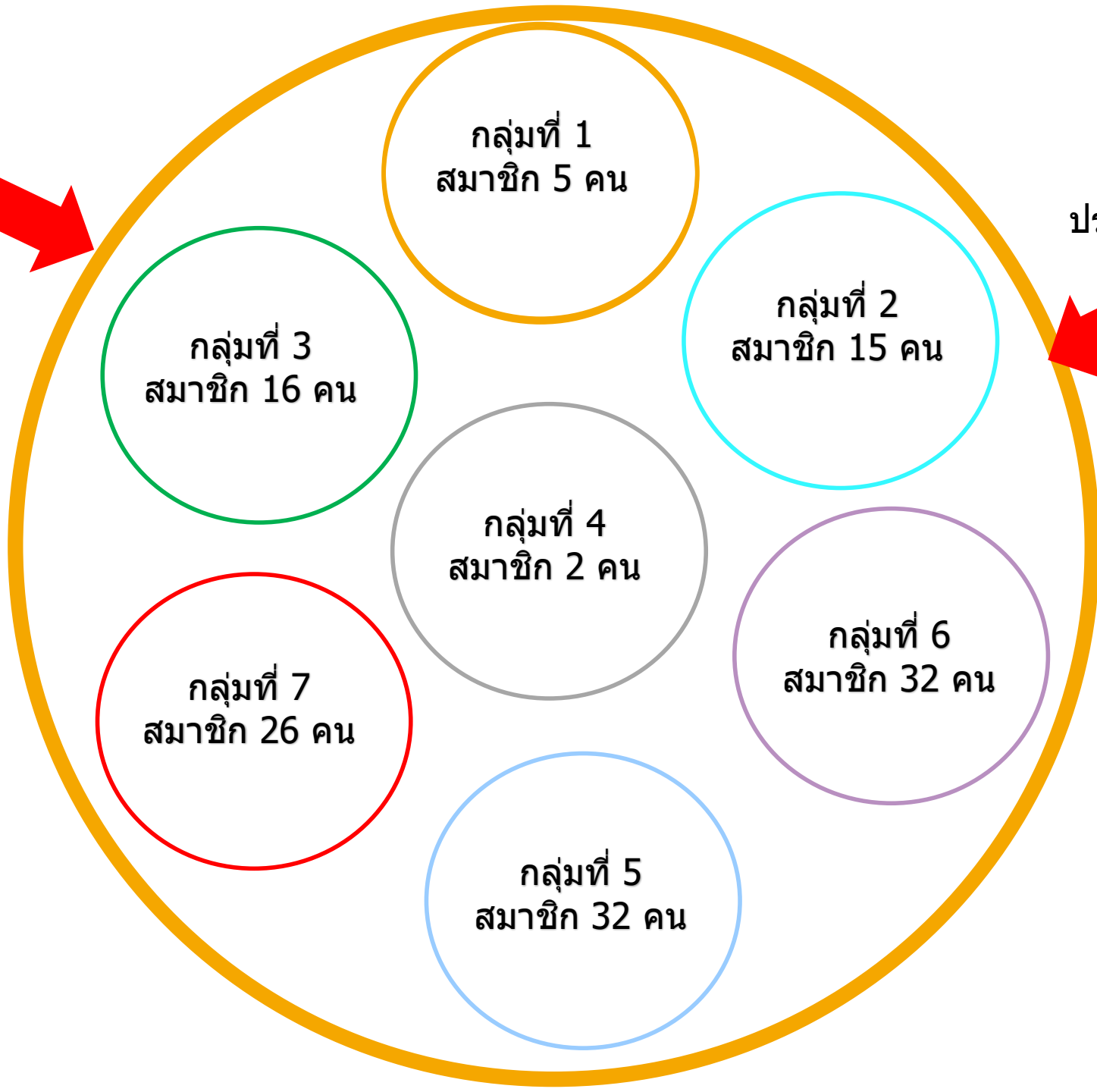
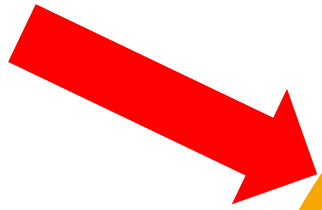




เครือข่าย (Network)

การเชื่อมโยงของคน กลุ่มของคนหรือองค์กร
ที่**สมัครใจ**จะ**แลกเปลี่ยน**ข่าวสารร่วมกันหรือ
ทำกิจกรรมร่วมกัน ภายใต้**เป้าหมายและวิธีการ**
ทำงานร่วมกันอย่างเป็นระบบ มีการจัดระเบียบ
โครงสร้างของคนในเครือข่ายด้วยความเป็น
อิสระ **เท่าเทียมกัน** ภายใต้พื้นฐานของความ
เคารพสิทธิ เชื่อถือ เอื้ออาทรซึ่งกันและกัน

คนช่วยคิด 128 คน



ประสิทธิภาพการทำงานดีกว่า
รวมเป็นกลุ่มใหญ่



เครือข่ายช่วยสร้างทุนทางสังคม

เครือข่ายช่วยสร้างพื้นที่นวัตกรรม

เครือข่ายทำให้การใช้เทคโนโลยีเป็นรูปเป็นร่าง

เครือข่ายช่วยสร้างตลาด

เครือข่ายสร้างรสนิยมและความชอบ

เครือข่ายสร้างแรงบันดาลใจเรื่องการसानฉันท

เครือข่ายสร้างความเชื่อใจ และขันติ

เครื่องมือในการ สร้างและบริหาร เครือข่ายทาง สังคม



การวิเคราะห์ภาคี
Stakeholders analysis



ผังเครือข่ายทางสังคม
social network mapping

การวิเคราะห์ภาคี/ ผู้มีส่วนได้เสีย

Stakeholders Analysis

1

ระดมสมอง...ระบุชื่อ
ภาคี/ผู้มีส่วนได้ส่วน
เสีย

ไทรพลัง: ประชาชน
วิชาการ ภาครัฐ

2

จัดลำดับความสำคัญ
ภาคี/ผู้มีส่วนได้ส่วน
เสีย

3

ศึกษาทำความเข้าใจ
ภาคี/ ผู้มีส่วนได้เสีย
สำคัญ

1

ระดมสมอง...ระบบชื่อภาคี/ผู้มีส่วนได้ส่วนเสีย

ไตรพลัง:

- ๑) ประชาชน ประชาสังคม เอกชน
- ๒) วิชาการ
- ๓) ภาครัฐ

ภาครัฐ

โครงการ
เรา

นักวิชาการ

ภาคประชาชน

รายชื่อภาคี/ผู้มีส่วนได้เสียที่เกี่ยวข้องกับโครงการ

(คน/กลุ่ม/องค์กร)

ประชาชน	๑.....๒.....๓.....๔.....๕..... ๖.....๗.....๘.....๙.....
วิชาการ	๑.....๒.....๓.....๔.....๕..... ๖.....๗.....๘.....๙.....
ภาครัฐ	๑.....๒.....๓.....๔.....๕..... ๖.....๗.....๘.....๙.....

2

ลำดับความสำคัญภาคี/ผู้มีส่วนได้ส่วนเสีย

1. กลุ่มที่มีอิทธิพลต่อโครงการเรา ผู้บริหาร ผู้กำหนดนโยบาย สปสช. กก.กองทุนตำบล
2. กลุ่มที่โครงการเราไปมีอิทธิพลต่อเขา อาจทำให้เขาได้ประโยชน์ ผู้บริโภคพนักงานอินทรีย์ของเรา
3. กลุ่มที่สนใจความสำเร็จและความล้มเหลวของโครงการเรา กลุ่มปลูกผักอินทรีย์อื่น



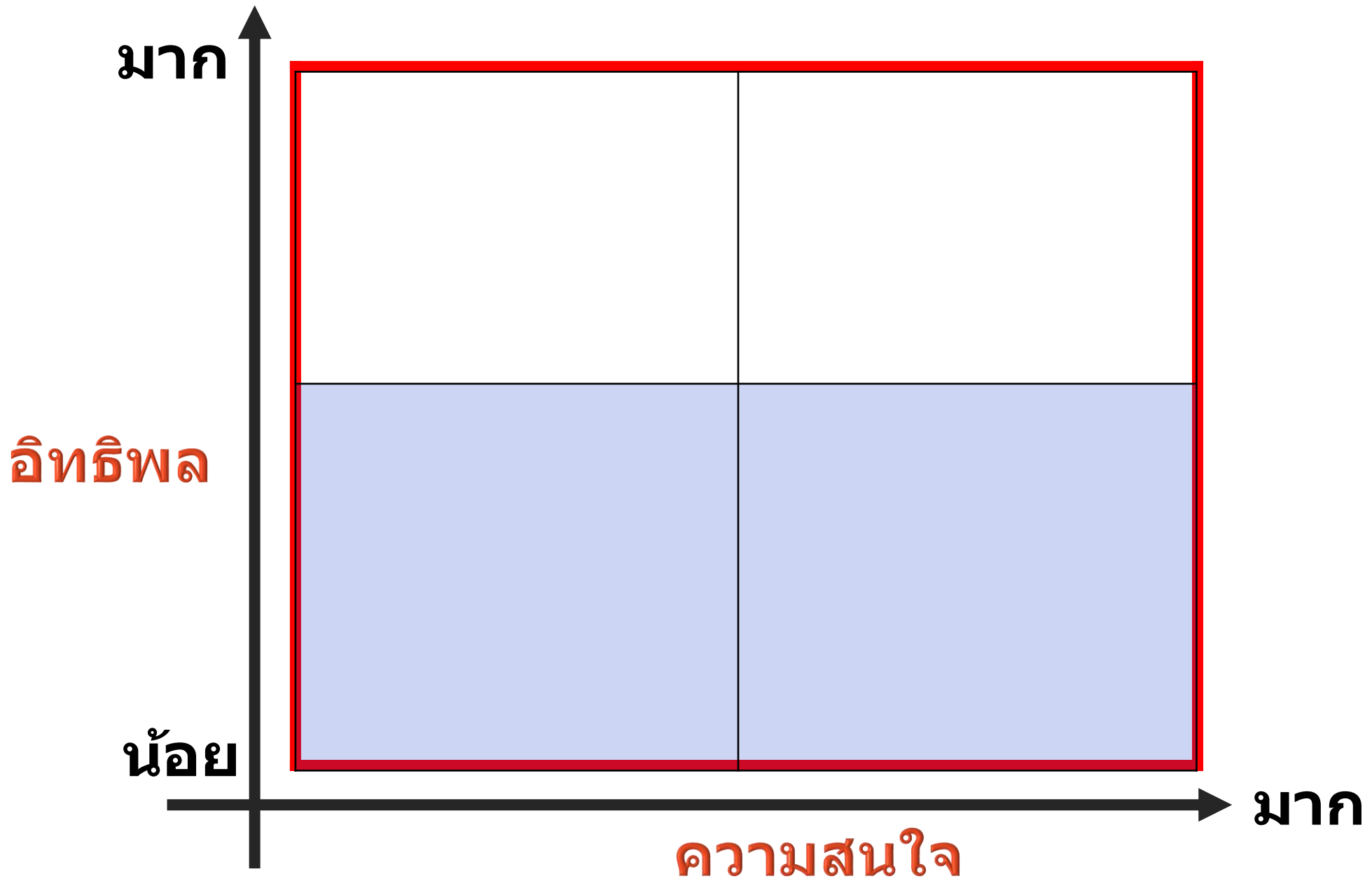
ลักษณะของกลุ่ม

รายชื่อ (คน/กลุ่ม/องค์กร)

กลุ่มที่มีอิทธิพลต่อโครงการเรา	ประชาชน	๑.....๒.....๓.....๔.....๕.....๖.....๗.....๘.....๙.....
	วิชาการ	๑.....๒.....๓.....๔.....๕.....๖.....๗.....๘.....๙.....
	ภาครัฐ	๑.....๒.....๓.....๔.....๕.....๖.....๗.....๘.....๙.....
กลุ่มที่โครงการเราไปมีผลต่อเขา	ประชาชน	๑.....๒.....๓.....๔.....๕.....๖.....๗.....๘.....๙.....
	วิชาการ	๑.....๒.....๓.....๔.....๕.....๖.....๗.....๘.....๙.....
	ภาครัฐ	๑.....๒.....๓.....๔.....๕.....๖.....๗.....๘.....๙.....
กลุ่มที่สนใจในความสำเร็จ ความล้มเหลวของโครงการเรา	ประชาชน	๑.....๒.....๓.....๔.....๕.....๖.....๗.....๘.....๙.....
	วิชาการ	๑.....๒.....๓.....๔.....๕.....๖.....๗.....๘.....๙.....
	ภาครัฐ	๑.....๒.....๓.....๔.....๕.....๖.....๗.....๘.....๙.....

๓. ศึกษาทำความเข้าใจภาคี/ ผู้มีส่วนได้เสียสำคัญ







๓. ศึกษาทำความเข้าใจ ภาคี/ผู้มีส่วนได้เสียสำคัญ

ชื่อผู้มีส่วนได้เสีย/ กลุ่ม ภาคี เครือข่าย	ชื่อ ผู้ที่ติดต่อได้	อิทธิพล: ภาคีมีอิทธิพล ต่อโครงการ เราอย่างไร	ผลกระทบ: ภาคีรับผล กระทบอะไร จากโครงการ เรา	อะไรมี ความสำคัญ ต่อภาคี	ภาคีช่วย อะไร โครงการเรา ได้บ้าง	ภาคีเป็น อุปสรรค อย่างไรต่อ โครงการเรา	เข้าถึงภาคีได้ อย่างไร
1. นายก ทม.	ป้อม เลข 0879998888	กำหนดนโยบาย เกษตรอินทรีย์	ใช้เรื่องเกษตร อินทรีย์เป็น ผลงาน	ฐานเสียงปชช. ผู้รักสุขภาพ	การนำไป กำหนดเป็น แผน สนับสนุน งบประมาณ ความร่วมมือ ของผู้ปฏิบัติ งาน ประชาชน ในพื้นที่	การขับเคลื่อน งานซ้ำ	นัดหมายเข้าพบ แนะนำ/ชี้ให้เห็น ความสอดคล้อง การทำงาน/ สนับสนุนนโยบาย นายก ฯ/ นำเสนอ ผลงานร่วมกับสื่อ
2.							

ใบงาน 1: การวิเคราะห์ภาคี ผู้มีส่วนได้ส่วนเสีย (30 นาที)

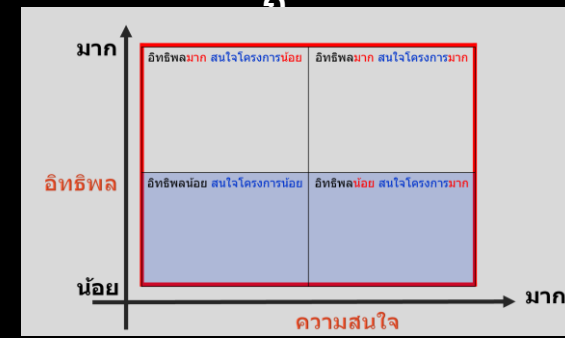
1. ให้ระบุนามชื่อ ภาคี/ ผู้มีส่วนได้ส่วนเสีย ผู้เกี่ยวข้อง กับโครงการ ที่ประกอบด้วย รายชื่อคนจาก 1) ภาครัฐ 2) ภาควิชาการ และ 3) ภาคประชาสังคม (ประชาชน องค์กรเอกชน) **5 นาที**

รายชื่อภาคี/ผู้มีส่วนได้เสียที่เกี่ยวข้องกับโครงการ (คน/กลุ่ม/องค์กร)	
ประชาชน	๑.....๒.....๓.....๔.....๕..... ๖.....๗.....๘.....๙.....
วิชาการ	๑.....๒.....๓.....๔.....๕..... ๖.....๗.....๘.....๙.....
ภาครัฐ	๑.....๒.....๓.....๔.....๕..... ๖.....๗.....๘.....๙.....

2. จากรายชื่อในข้อ 1 วิเคราะห์จำแนก และจัดเข้ากลุ่ม
 1) กลุ่มที่มีอิทธิพลต่อโครงการเรา
 2) กลุ่มที่โครงการเราไปมีอิทธิพลต่อเขา
 3) กลุ่ม ที่สนใจความสำเร็จหรือความล้มเหลวของโครงการ **7 นาที**

ลักษณะของกลุ่ม	รายชื่อ (คน/กลุ่ม/องค์กร)
กลุ่มที่มีอิทธิพลต่อโครงการเรา	ประชาชน ๑.....๒.....๓.....๔.....๕.....๖.....๗.....๘.....๙.....
	วิชาการ ๑.....๒.....๓.....๔.....๕.....๖.....๗.....๘.....๙.....
	ภาครัฐ ๑.....๒.....๓.....๔.....๕.....๖.....๗.....๘.....๙.....
กลุ่มที่โครงการเราไปมีผลต่อเขา	ประชาชน ๑.....๒.....๓.....๔.....๕.....๖.....๗.....๘.....๙.....
	วิชาการ ๑.....๒.....๓.....๔.....๕.....๖.....๗.....๘.....๙.....
	ภาครัฐ ๑.....๒.....๓.....๔.....๕.....๖.....๗.....๘.....๙.....
สนใจความสำเร็จ ความล้มเหลวของโครงการเรา	ประชาชน ๑.....๒.....๓.....๔.....๕.....๖.....๗.....๘.....๙.....
	วิชาการ ๑.....๒.....๓.....๔.....๕.....๖.....๗.....๘.....๙.....
	ภาครัฐ ๑.....๒.....๓.....๔.....๕.....๖.....๗.....๘.....๙.....

3. ศึกษาทำความเข้าใจภาคี/ ผู้มีส่วนได้ส่วนเสีย ที่เกี่ยวข้อง กับโครงการ ศึกษาพฤติกรรมของภาคี/ ผู้มีส่วนได้ส่วนเสีย ว่าอยู่ในกลุ่มใด 1) อิทธิพลมาก สนใจมาก 2) อิทธิพลมากสนใจน้อย 3) อิทธิพลน้อยสนใจมาก และ 4) อิทธิพลน้อย สนใจน้อย แล้วนำรายชื่อมาใส่แต่ละช่อง **8 นาที**



ชื่อผู้มีส่วนได้เสีย/ภาคี	ชื่อคนที่ติดต่อได้	ผลกระทบภาคีในโครงการจากโครงการอย่างไร	อิทธิพลภาคีมีอิทธิพลต่อโครงการอย่างไร	อะไรสำคัญต่อภาคี	ภาคีช่วยอะไรโครงการได้บ้าง	ภาคีเป็นอุปสรรคอย่างไรต่อโครงการ	เข้าถึงภาคีได้อย่างไร
1.							
2.							
3.							

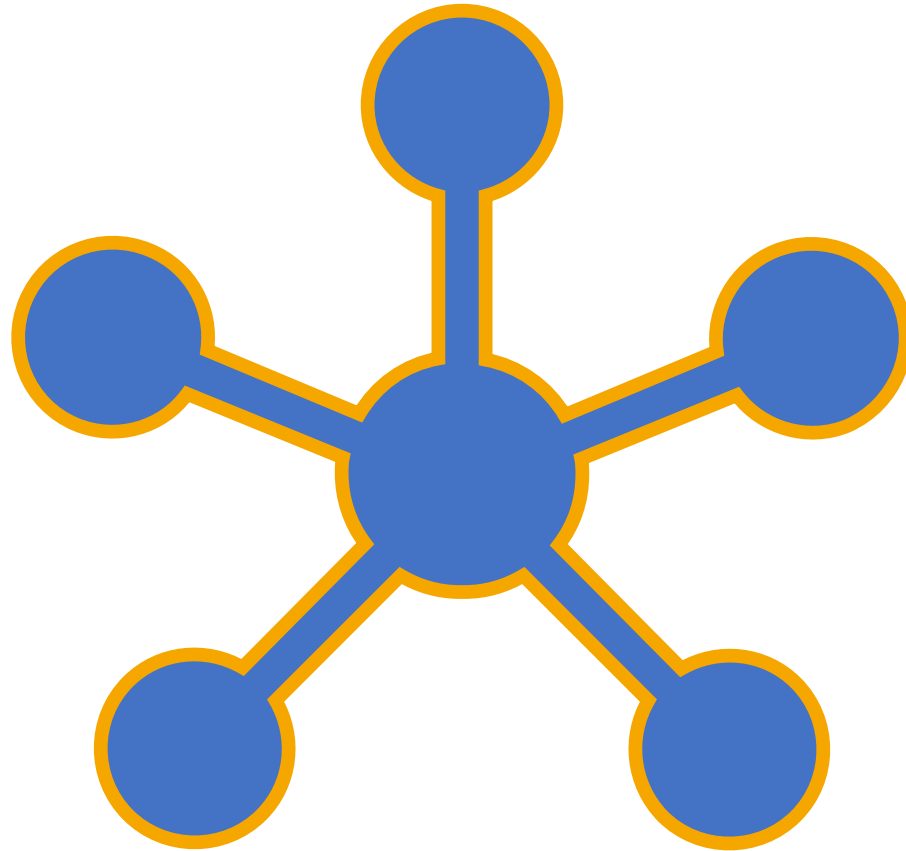
ใบงาน 2: เรียนรู้ประสบการณ์ และถอดบทเรียน

ประเด็นการถอดบทเรียน

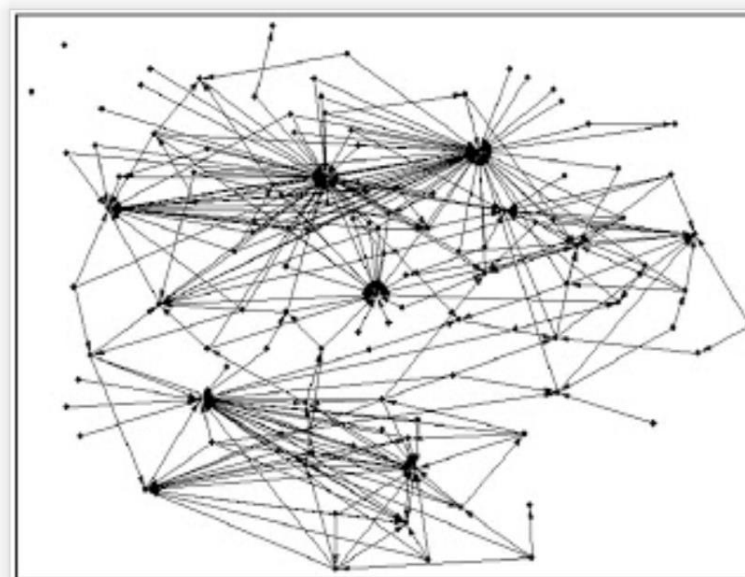
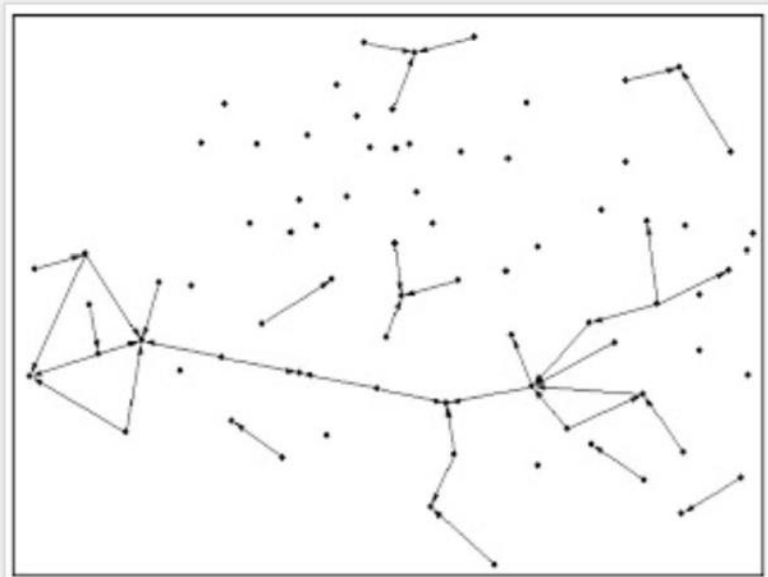
- 1.การดึงคน กลุ่มคน ภาคีเครือข่ายเข้ามาร่วมพัฒนา สร้างการเปลี่ยนแปลงให้เกิดขึ้นกับเทศบาลเมืองยะลา จนได้รับรางวัลระดับประเทศ
- 2.บริหารยังไงให้ภาคีเครือข่ายเหล่านี้ยังคงทำงานร่วมกันอยู่
- 3.ภาวะผู้นำอะไรบ้างที่จำเป็นต้องนำมาใช้ในการทำงานกับภาคีเครือข่ายเพื่อการพัฒนาที่ยั่งยืน



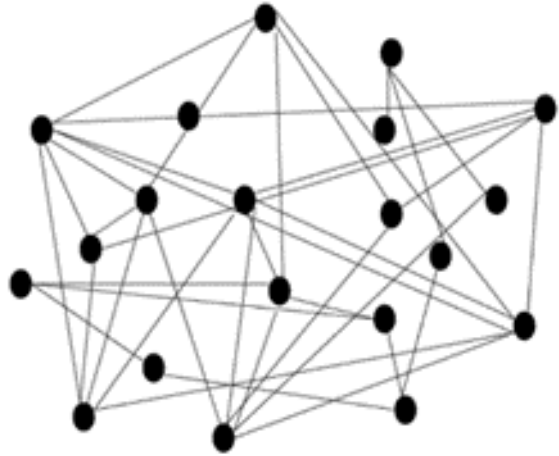
ผังเครือข่าย Social network mapping



เครือข่ายความร่วมมือมือลงแขกเกี่ยวข้าว



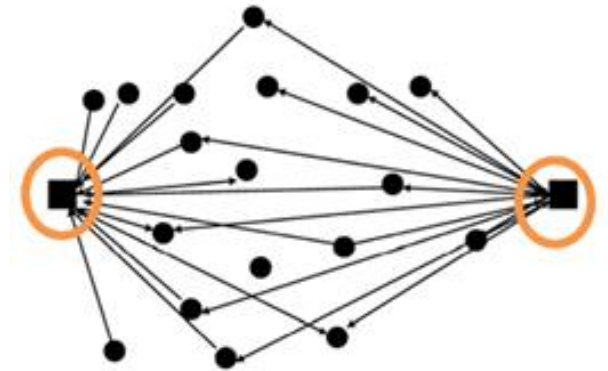
COOK-CRAIG, 2010



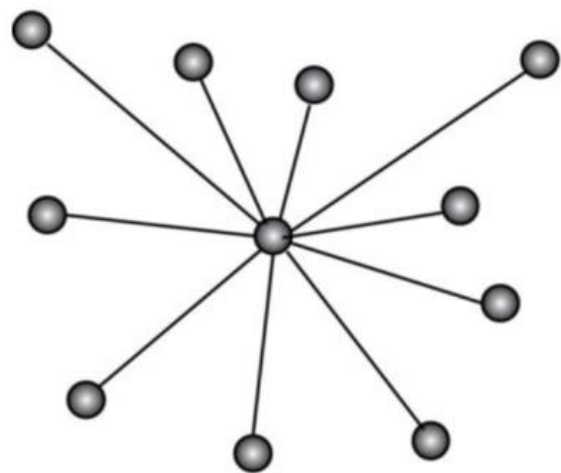
ความสัมพันธ์เครือข่ายแบบแน่นแฟ้น



ความสัมพันธ์เครือข่ายอย่างหลวม ๆ



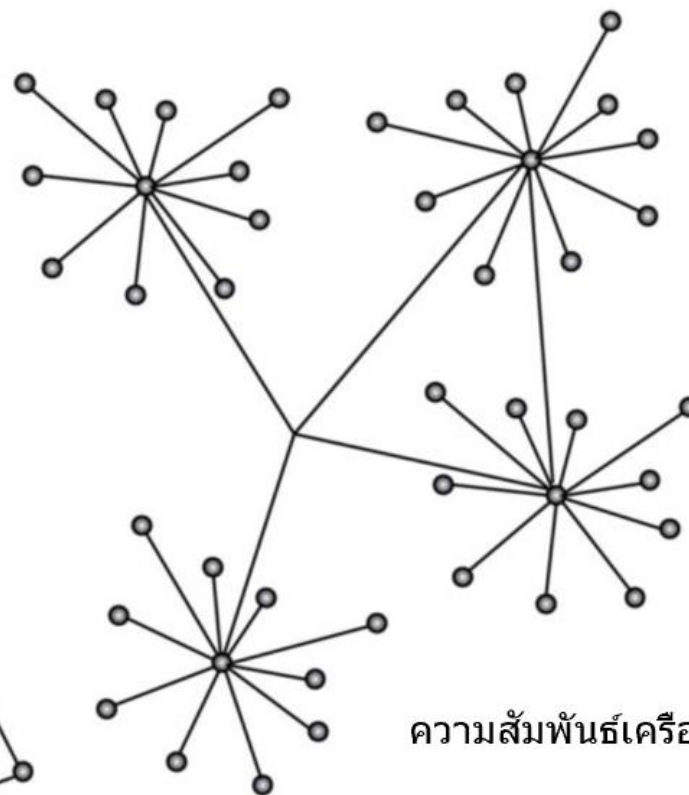
ความสัมพันธ์เครือข่ายผ่าน Hub



ความสัมพันธ์เครือข่ายรวมศูนย์



ความสัมพันธ์เครือข่ายกระจายไปทั่ว

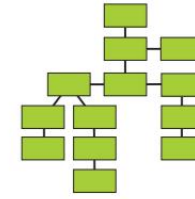


ความสัมพันธ์เครือข่ายกระจายศูนย์

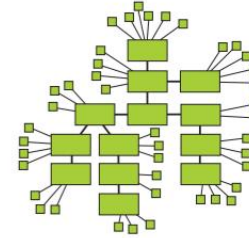
รวมศูนย์
Centralized

INN
Individual
Node
Network

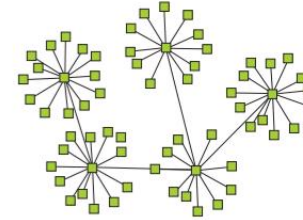
เครือข่ายที่ฝังอยู่ใน
องค์กรและระหว่าง
องค์กร



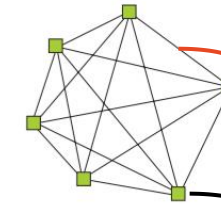
องค์กรที่มีสมาชิก



เครือข่ายที่มีหลาย
จุดร่วม (Hub)

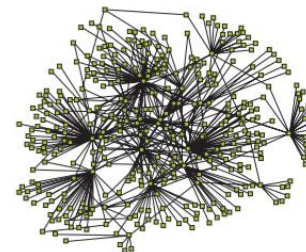


เครือข่ายที่
สัมพันธ์แน่นแฟ้น



ความสัมพันธ์ tie

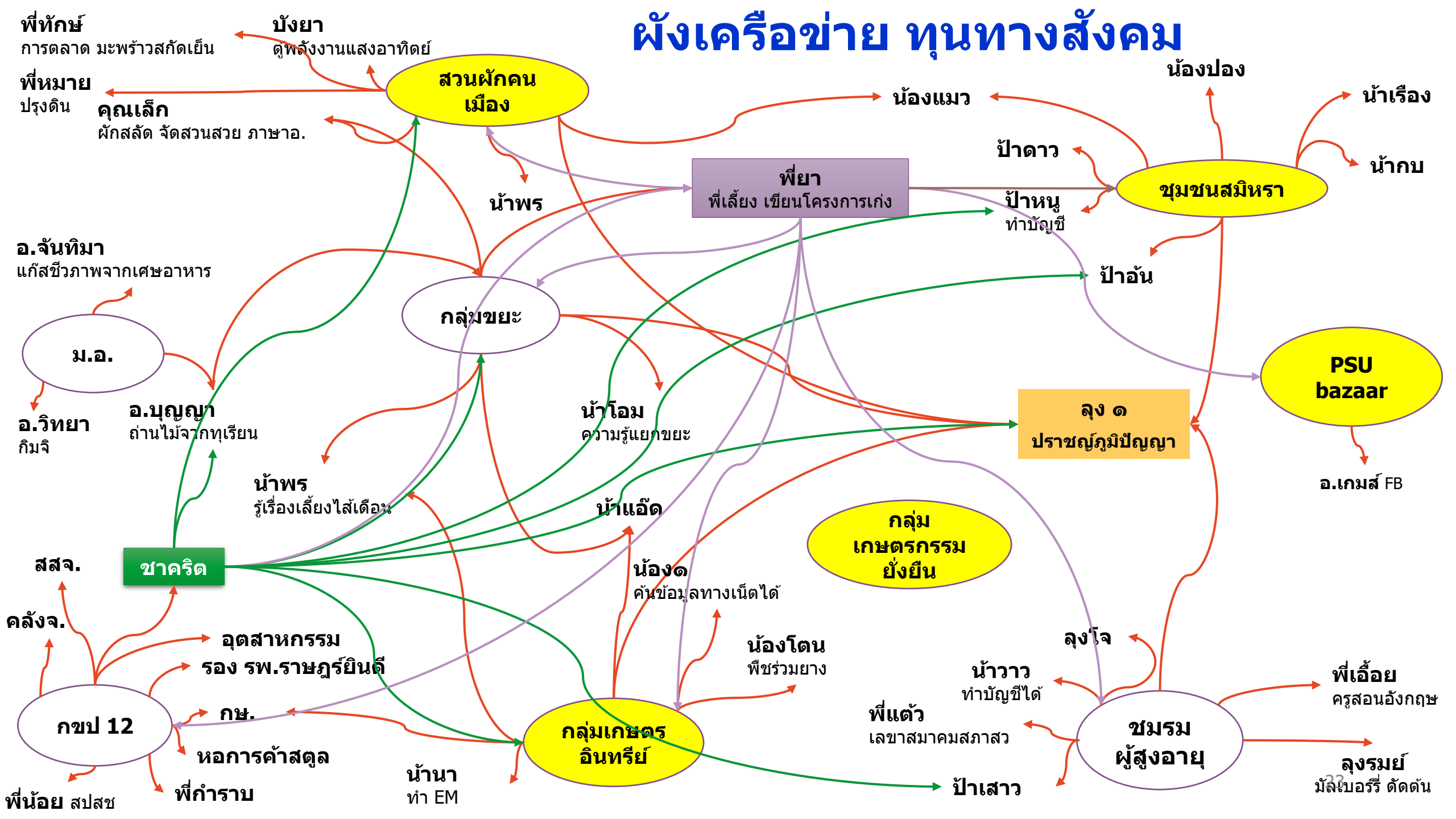
เครือข่ายของ
เครือข่ายต่าง ๆ เช่น
เฟสบุ๊ค



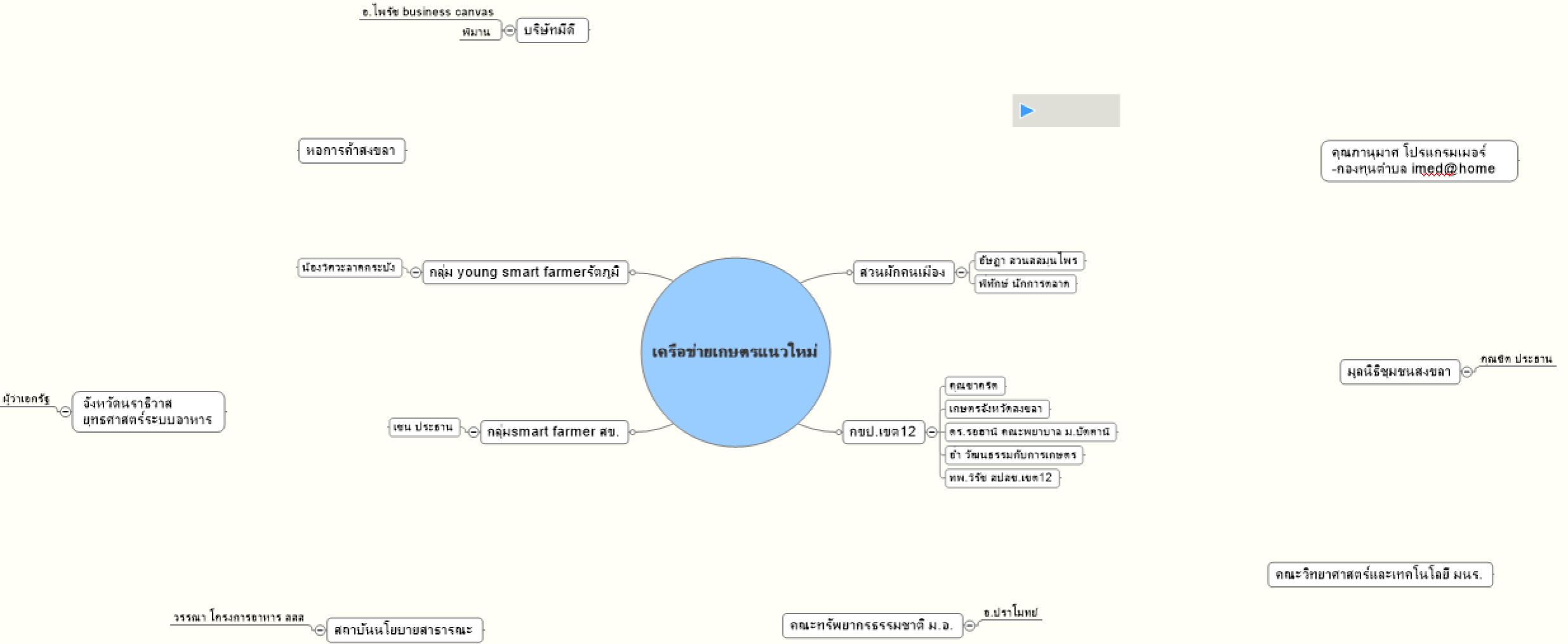
จุดเชื่อม (คน Individual
กลุ่มคน Node)

Decentralized
กระจายศูนย์

ผังเครือข่าย ทูททางสังคม



ผังเครือข่ายโดยใช้โปรแกรม Mind manager





ความสัมพันธ์ในเครือข่าย

- แน่นแฟ้น: การมีส่วนร่วม collaborate
- หลวม ๆ: ประสานความร่วมมือ co-ordinate
ประสานการทำงาน co-operate

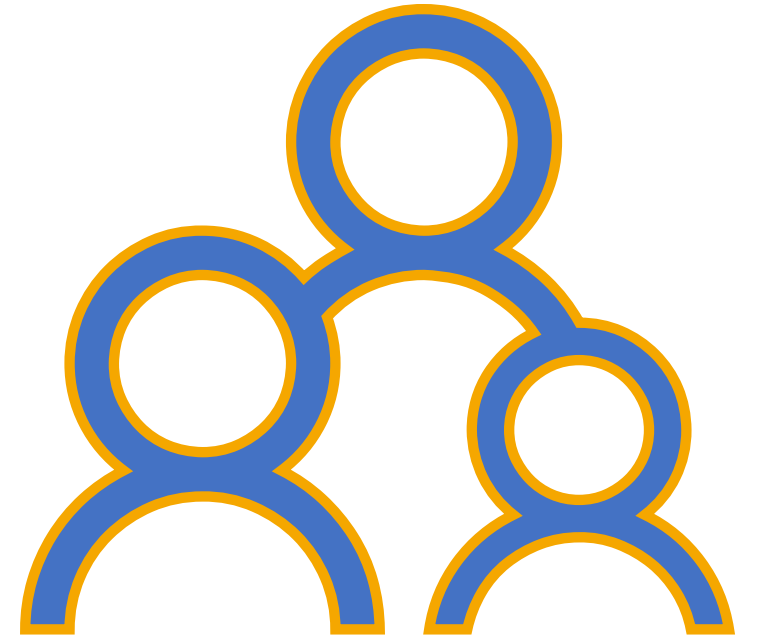


ใบงาน ๓: วาดผังเครือข่ายทุนทางสังคม
ในประเด็นที่ท่านทำงานอยู่

15 นาที
ส่งในไลน์กลุ่ม

“การเปลี่ยนแปลงของสังคม” เกิดขึ้นได้ด้วย

...การมีส่วนร่วมและการอุทิศตน
...ของผู้คนที่มีความสัมพันธ์กัน





การสร้างและการบริหาร เครือข่าย

เครือข่ายสร้างการเปลี่ยนแปลงสังคม กรณีศึกษา...**The RE-AMP Energy**

- **รับรู้ปัญหา:** พื้นที่ตอนกลาง ผังตะวันตกของอเมริกา มีโรงงานอุตสาหกรรมใช้พลังงานที่ก่อมลพิษทางอากาศจำนวนมาก
- **กำเนิดเครือข่าย:** “The RE-AMP Network” พ.ศ. 2546 สมาชิกกลุ่มเล็ก ๆ ในองค์กรไม่แสวงหากำไร เคลื่อนไหว รวมตัวกัน
- **ขยายเครือข่าย:** ผู้คนที่มีความรู้ที่แตกต่างกัน มีความเชื่อมั่น และเห็นปัญหาร่วมกันของพื้นที่ เรื่อง การเปลี่ยนแปลงสภาพอากาศ (Climate change)

ความร่วมมือใน The Re-AMP Network

อยู่ไหน: วิเคราะห์ระบบ (system analysis) ทำความเข้าใจเรื่องพลังงาน หาปัจจัยที่ทำให้เกิดปัญหาหมลภาวะ

ไปไหน: ตั้งเป้าหมายเพิ่มการใช้พลังงานสะอาดให้ได้ถึง ร้อยละ 80 ในปี พ.ศ. 2593

ไปได้อย่างไร:

- 1) ลดการใช้ถ่านหินที่สร้างมลภาวะ
- 2) ใช้พลังงานให้มีประสิทธิภาพ
- 3) ใช้พลังงานสะอาดทดแทน

ดำเนินการตามแผน: เครือข่ายทำงานร่วมกัน ร่วมกดดันให้เกิดนโยบายพลังงานในกลุ่มภาคีสำคัญ



ปัจจุบัน: เกิดนโยบายพลังงานสะอาดใช้ ใน 6 รัฐ มีเครือข่าย องค์กรที่เข้มแข็งกว่า 125 แห่ง ใน 8 รัฐ เข้าร่วม

RE-AMP

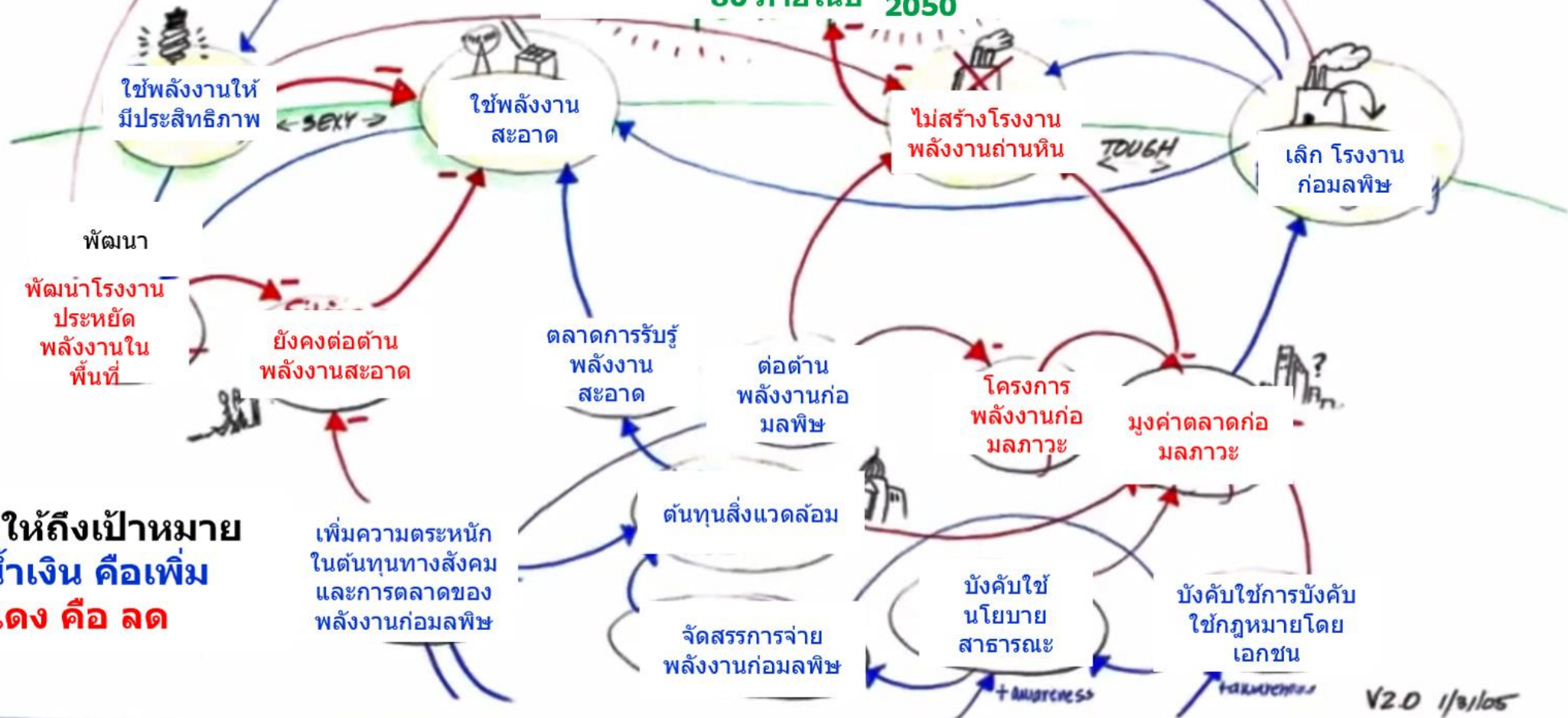
คิดเชิงระบบ system analysis

SYSTEMS MAP

(BE THE PIVOT)

MIDWEST

ภาวะผู้นำในการอนุรักษ์สภาพอากาศ โดยการลด การผลิตก๊าซเรือนกระจกได้ร้อยละ 80 ภายในปี 2050





RETIRE OLD COAL



STOP NEW DIRTY COAL

CLEAN UP COAL
WORKING GROUP



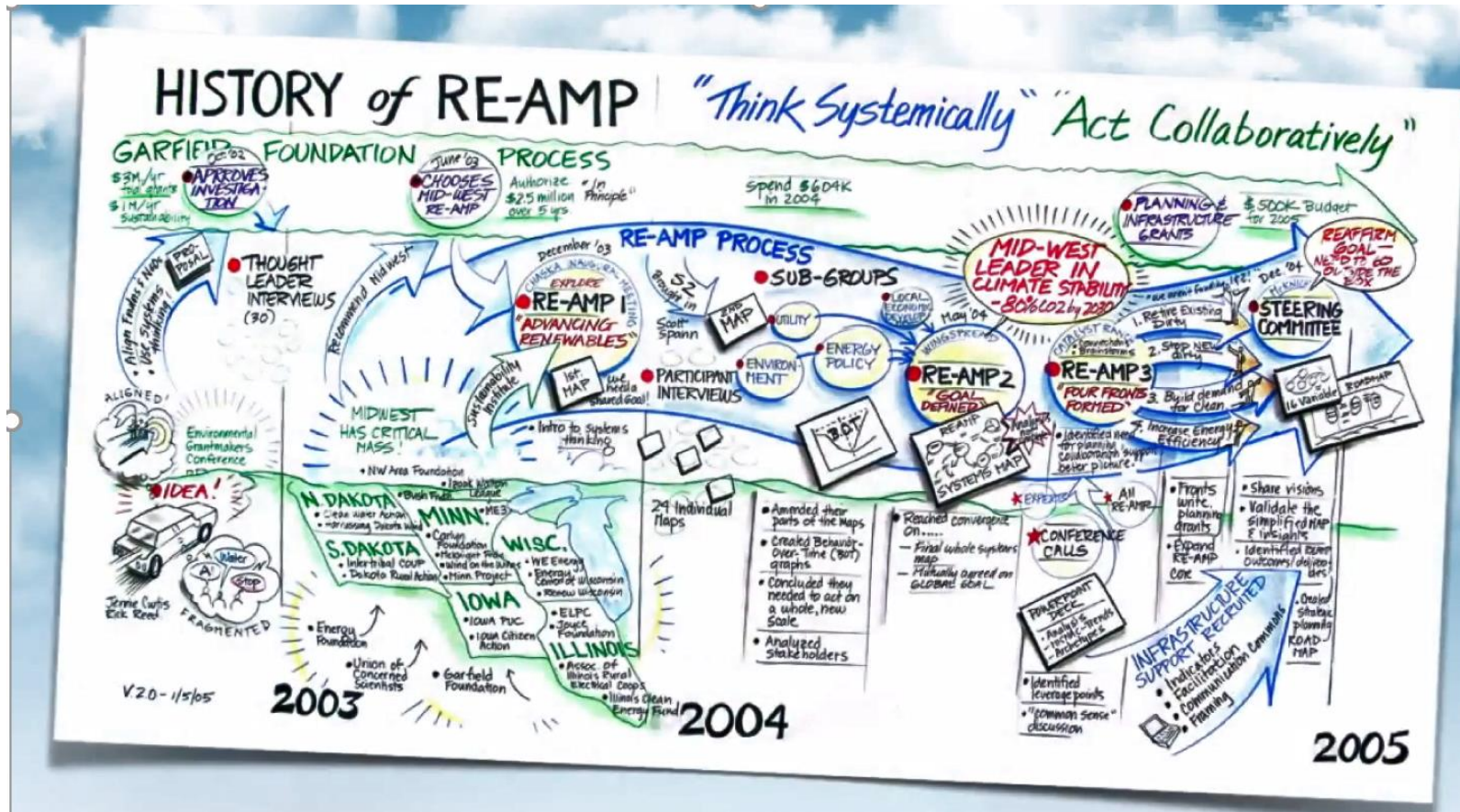
INCREASE ENERGY EFFICIENCY
WORKING GROUP



INCREASE NEW CLEAN ENERGY
WORKING GROUP

VIBRANT MIDWEST
80%
REDUCTION
IN GLOBAL WARMING
POLLUTION ECONOMY-
WIDE BY
2050
CLEAN ENERGY ECONOMY

The RE-AMP Network



ร่วมกันคิด "เชิงระบบ": ใช้มิติของความรู้เรื่องพลังงาน
 ร่วมกันทำ ตามความถนัดของตัวเอง: ความร่วมมือจากผู้รู้ต่าง ภาคส่วนต่าง ๆ
 กลุ่มสนใจเฉพาะ อยู่ต่างพื้นที่ ต่างเมือง

....กับคนที่**มีบางอย่างเหมือนกันหรือคล้ายกัน**
"นกที่มีขนเหมือนกันย่อมบินไปด้วยกัน"

...เป็น**การลงทุนด้านสังคม** ที่สร้างโอกาส
ให้ได้รับผลประโยชน์ตอบแทนกลับมา

...ดู**ความคุ้มค่าและผลประโยชน์** และตัดสินใจบนผลประโยชน์ที่พอใจ
ในรูปวัตถุ (เงินทอง); ด้านจิตใจ (บุญคุณ ความชื่นชม และการนับถือกัน)

...เท่าเทียมใน**ความสมดุลของการแลกเปลี่ยนผลประโยชน์...**
อาจร่วมมือ (Cooperative) หรือแข่งขัน (Competitive)

...การผูกสัมพันธ์...

...เพื่อ**ตอบสนอง**ความชอบและความต้องการของ**ตน** แต่ก็จะถูก**จำกัด**
ด้วยความสัมพันธ์ที่มีอยู่กับ**ผู้อื่น**เกิด**สมดุล**ในการ**แบ่งปัน** การ**เข้าถึง**
แหล่งประโยชน์

คนที่**มาร่วมสร้าง** สะสม**สินค้า**สาธารณะ ย่อม**มีสิทธิ**ที่จะได้**ประโยชน์**
จาก**สิ่งที่เป็น**สาธารณะนั้น

...ทำให้ **ความรู้** **ทักษะ** และ**ความเชี่ยวชาญ**ที่มีในตัวคนถูกนำมาใช้ **เกิด**
การไหลเวียนของ**ความรู้** **ทักษะ**และ**ความชำนาญ**

คุณภาพและ**อิทธิพล**ของ**ความสัมพันธ์** มาจาก...
ความถี่และ**ช่วงเวลา**ของ**ความสัมพันธ์**

เครือข่ายเกิดขึ้นได้....เมื่อคนที่จะเข้าร่วม

๑. **รับรู้มุมมองร่วมกัน** (Common perception) ของกลุ่มคนที่จะเข้ามาเป็นเครือข่าย
๒. **มีวิสัยทัศน์หรือเป้าหมายบางอย่างร่วมกัน** (Common vision)
๓. **มีผลประโยชน์และความสนใจร่วมกัน** (Natural interests and benefits)
๔. **มีส่วนร่วมอย่างกว้างขวาง ปฏิบัติต่อกันอย่างเท่าเทียม** ในความเป็นคน ความเป็นเครือข่าย
๕. **หนุนเสริมกัน** (Complementary relationship)
๖. **พึ่งพากัน** (Interdependence) ในแง่ความรู้ ทรัพยากร และแหล่งประโยชน์อื่น
๗. **ปฏิสัมพันธ์กัน** แลกเปลี่ยนความคิดเห็น พุดคุยติดต่อสื่อสารพัฒนาความสัมพันธ์ในเครือข่าย

เกรียงศักดิ์ เจริญวงศ์ศักดิ์, ๒๕๔๙

เครือข่ายภาคประชาชนนานาหัว อำเภอหนาหัว นครพนม

- เครือข่ายเดิมที่มีการรวมตัวกันเองหลวม ๆ เกิดจากล่างขึ้นสู่บน (vertical integration)
- ขยับรวมตัวในตำบล โดยกลุ่มแกนนำ หลากหลายอาชีพ ไปสู่ระดับอำเภอ และระหว่างเครือข่ายกับเครือข่ายเป็นเครือข่ายเชิงพื้นที่ (area network)
- เป็นสังคมกลุ่มใหญ่ มีความสัมพันธ์กันแบบหลวม ๆ ประสานงานแบบเป็นทางการ
- เดิมรวมตัวกันเพื่อตรวจสอบการทำงานของ อปท.
- หลังปรับวิสัยทัศน์และสร้างความเข้าใจ ปรับเปลี่ยนแนวคิดใหม่แก่กลุ่มแกนนำ โดยมีจุดมุ่งหมาย เพื่อช่วยสนับสนุนการทำงานของ อปท. คนในหมู่บ้านรู้จักหน้าที่และเข้าไปมีส่วนร่วมดำเนินงาน มีจิตสำนึกเสียสละเพื่อพัฒนาตนเองและแผ่นดินเกิด

ทวีคุณ, สมหมาย, สิริพัฒน์, 2552

เครือข่ายภาคประชาชนคู่มือเมือง อำเภอ วารินชำราบ อุบลราชธานี

- เครือข่ายจัดตั้งใหม่ด้วย **ชุมชนเห็นชอบ** ผู้บริหารขององค์การบริหารส่วนตำบลคู่มือเมือง ทั้งฝ่ายการเมืองและข้าราชการประจำสนับสนุน
- เครือข่ายสมานฉันท์ ร่วมมือและเสียสละ สร้างเครือข่ายในแนวราบ (Horizon integration)
- เครือข่ายเชิงประเด็น (Issue network) กลุ่มเล็ก ความสัมพันธ์เหนียวแน่น ประสานงานแบบไม่เป็นทางการ
- จัดตั้งเพื่อวัตถุประสงค์ให้ชาวบ้านเข้ามาร่วมช่วยพัฒนาชุมชนแผ่นดินเกิด มีความสามัคคี เจริญและเข้มแข็ง ชุมชนได้ร่วมติดตามตรวจสอบความโปร่งใสในการทำงานของ อปท.
ทวีคุณ, สมหมาย, สิริพัฒน์, 2552

เครือข่ายกิจกรรมทางกาย

ระบบ กลไก:

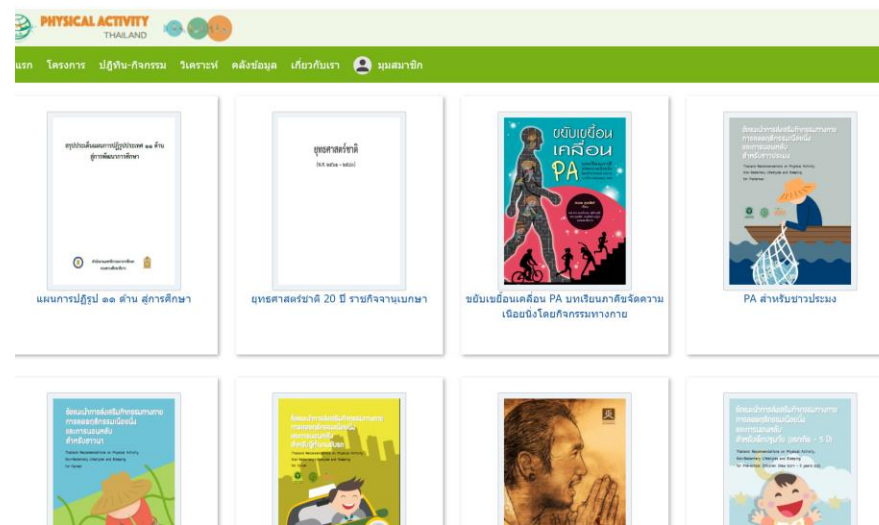
- ผู้ประสานงานโครงการ พี่เลี้ยงกลาง 4 ภาค สสส. สข. สปสข. สธ. พชอ. เสริมพลังอำนาจ เชื่อมพี่เลี้ยงชุมชน
- ระบบสื่อสาร คลังข้อมูล คลินิกพัฒนา เว็บไซต์ <https://www.pathailand.com/paper/54>
- งบ สสส. กองทุน

กระบวนการ:

- ประสานงาน สื่อสาร กิจกรรม ต่อเนื่อง
- ติดตาม ลงเยี่ยม ให้คำปรึกษา



พี่เลี้ยง 4 ภาค



การสร้างและการบริหารเครือข่าย



การเร่งให้เกิดเครือข่าย เพื่อสร้างการเปลี่ยนแปลงทางสังคม

- ยืดการควบคุม และวางแผน
- พยายามสร้างความเข้มแข็ง**บุคคล**
- จัดหารูปแบบ โปรแกรม
- การเป็นเจ้าของข้อมูลและการเรียนรู้
- เน้นผลการตัดสินใจ
- ความรู้ ปัญญาจากความเชี่ยวชาญของบุคคล

ผลสัมฤทธิ์เชื่อมโยงกับ ผลลัพธ์ที่เป็นรูปธรรม เช่น เกิดนโยบาย เกิดสินทรัพย์ในชุมชน



- ควบคุมน้อย ไม่เร่งรีบ
- ถักทอความสัมพันธ์ และ**สร้างเครือข่าย**
- กระตุ้นกิจกรรมให้เกิด (ใช้ แพลตฟอร์ม)
- เปิดเผย แบ่งปันข้อมูล และการเรียนรู้
- ร่วมกันตัดสินใจ
- ปัญญาจากการร่วมคิด
- ผลสัมฤทธิ์เชื่อมโยงกับสิ่งที่มองไม่เห็น เช่น ความสัมพันธ์ที่มีความไว้วางใจ การไหลของข้อมูลข่าวสาร

การบริหารเครือข่าย เพื่อความยั่งยืน

1. จัดระบบเครือข่ายที่ดี
2. บริหารแนวราบ
3. สร้างความไว้วางใจ
4. ความเสี่ยงของเครือข่ายและธรรมาภิบาล

จัดระบบเครือข่ายที่ดี



การออกแบบการทำงานร่วมกัน
ของเครือข่าย
จัดโครงสร้างเครือข่าย กำหนด
บทบาทหน้าที่ของเครือข่าย
กำหนดวิธีการทำงาน ปรับการทำงาน
ที่เหมาะสม



แบบแผนการสร้างความสัมพันธ์
กำหนดการที่แน่นอน มีกลไก
ประสานความสัมพันธ์ ใช้
เทคโนโลยีช่วย



ระบบการช่วยเหลือ พี่เลี้ยง ให้
คำปรึกษา แหล่งความรู้



ระบบการติดตาม ประเมินความ
เข้มแข็งของเครือข่าย

บริหารแนวราบ

- สร้างคุณค่าร่วม ผลประโยชน์ร่วม ทุกภาคีต้องชนะ **win-win**
- สร้างความร่วมมือ: กลไก กระบวนการสร้างการมีส่วนร่วม (วิถีวัฒนธรรม ประชุม พบปะ ศรัทธา ภาวะผู้นำ)
- ฟัง ทำความเข้าใจ และยอมรับกันและกัน ทุก ๆ ความคิดมีค่าเสมอ **ใช้ความเชี่ยวชาญที่มีเป็นเครื่องมือ ไม่ใช่เป็นสิ่งที่แสดงสถานะทางสังคม**
- ไม่ผูกขาดอำนาจที่กลุ่มใดกลุ่มหนึ่ง



สร้างความไว้วางใจ

- สื่อสารเปิดเผย ซื่อสัตย์ โปร่งใส รักษาสัญญา
- ยุติธรรม ไม่เอาเปรียบ
- ดูแล เอาใจใส่ คงเส้นคงวา อดทน
- ช่วยเหลือ **ให้ค่ากับการพึ่งพากัน**
 - ให้มีศักยภาพในงานที่ทำร่วมกัน
 - เมื่อมีปัญหา



ความเสี่ยงของเครือข่าย และธรรมาภิบาล

- การถูกรวบงำ จากกลุ่มผลประโยชน์ เกิดความไม่โปร่งใส
- ระบบการสื่อสาร การสร้างความสัมพันธ์ ระบบการจัดการ เครือข่ายไม่ดี
- ขาดผู้นำ
- ทำทุกอย่างให้โปร่งใส ตรวจสอบได้ รับรู้ได้ รับผิดชอบต่อสังคม บ้านเกิดเมืองนอน

ใบงาน Network 4

การสร้างเครือข่ายข้าม
ประเด็น พื้นที่เดียวกัน
(จังหวัด/ เขต)

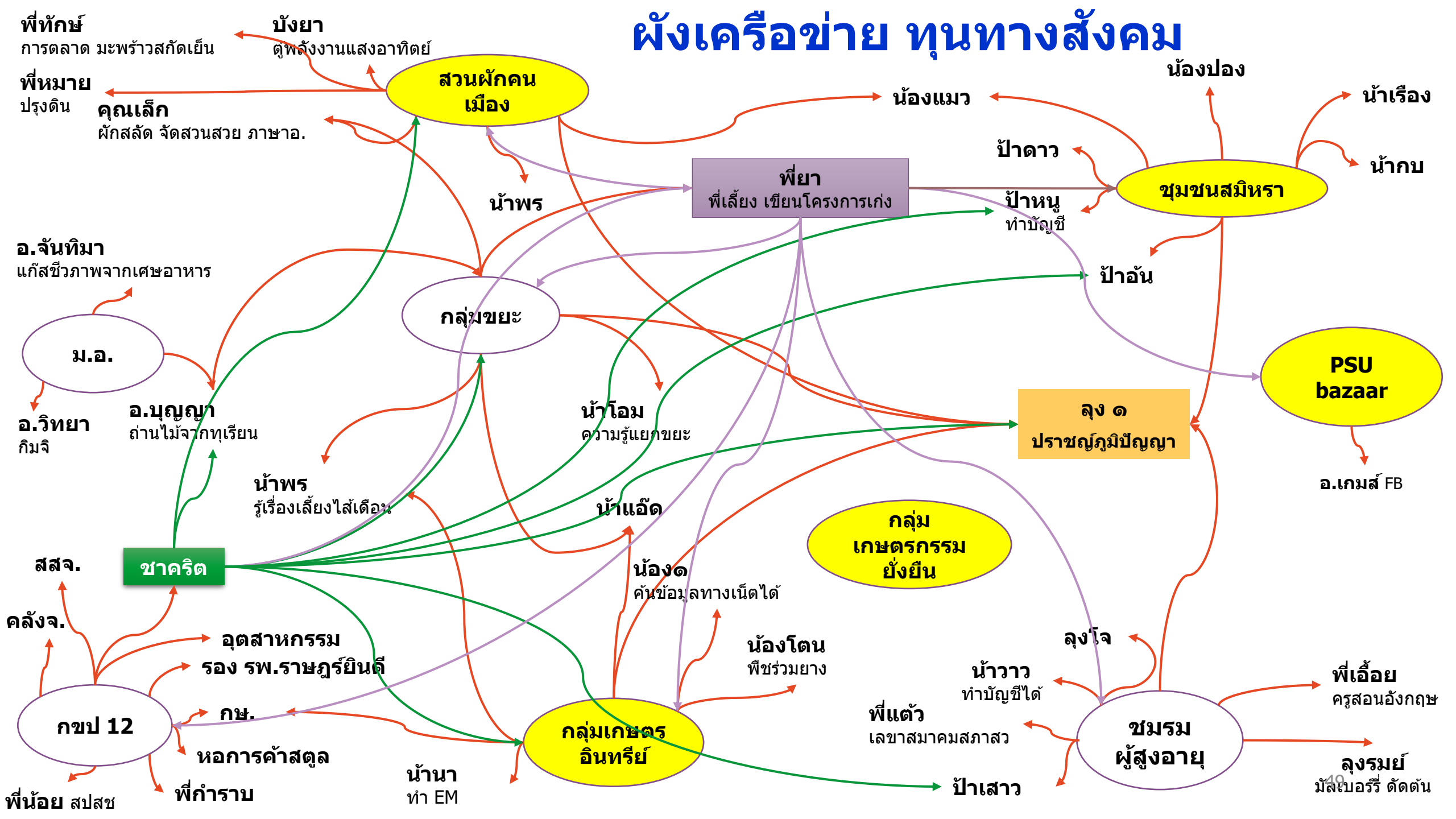
80 นาที

สถานการณ์: 40 นาที

เมื่อท่านกลับไป...อยากจะฉีกกำลังการทำงาน
ของเครือข่าย ที่ทำงานต่างประเด็นให้มาร่วมมือ
กันทำงานเพื่อจังหวัดของท่าน
ท่านจะวางแผนการสร้างและบริหารเครือข่าย
อย่างไร

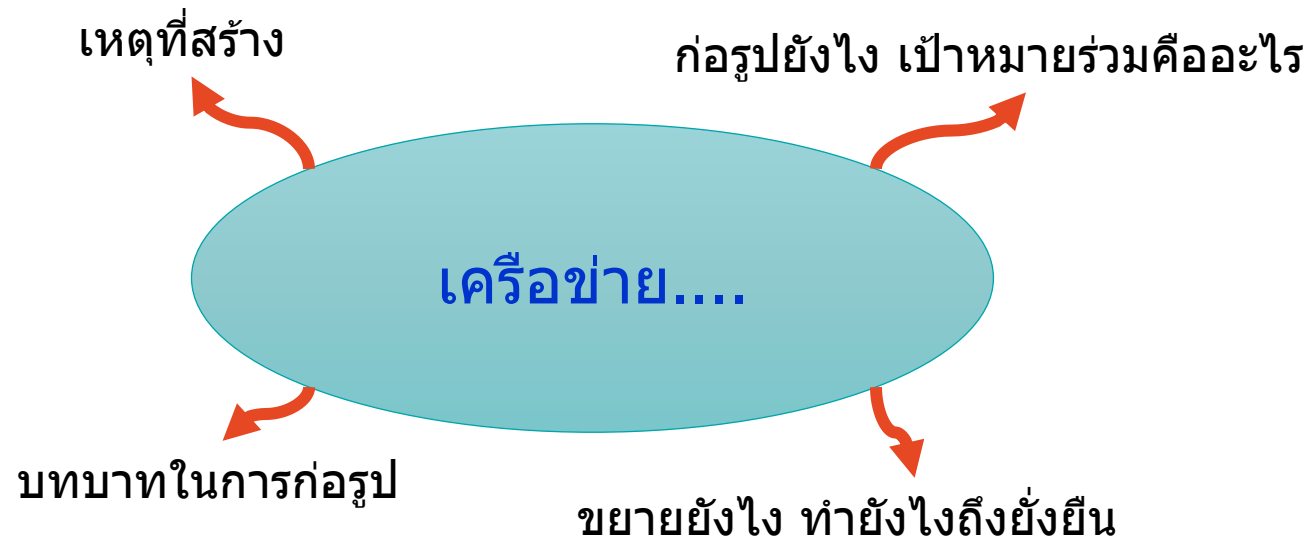
1. วางวิสัยทัศน์ร่วมในการทำงาน เพื่อให้ทุกกลุ่มได้
ประโยชน์ร่วม
2. ออกแบบกลยุทธ์การสร้างความสัมพันธ์กับคน
กลุ่มคน หน่วยงานเพื่อให้เกิดความร่วมมือในการ
ทำงานภายในจังหวัดของท่าน โดยใช้ผัง
เครือข่าย และตารางการออกแบบ

ผังเครือข่าย ทูททางสังคม



แผนการขยายเครือข่ายข้ามประเด็น จังหวัดเดียวกัน					
กลุ่ม	ความสัมพันธ์เดิม (ได้มาจากวิเคราะห์ โดยใช้ผังเครือข่าย)	ความสัมพันธ์ใหม่	ประโยชน์เรา/ แลกเปลี่ยน	ประโยชน์เพื่อน	วิธีการ
กลุ่มเกษตรอินทรีย์					
กรรมการกองทุนตำบล	หลวม	ประสานการทำงาน	ได้รับการสนับสนุน งบประมาณ	ใช้เงินกองทุนตามเป้า ประชาชนในพื้นที่มีสุข ภาวะ	-เชิญเป็นวิทยากร เขียน โครงการขอทุน แลกเปลี่ยน ความรู้ -ประชาสัมพันธ์ผลงานให้เป็น ที่รู้จัก
กลุ่มนักวิชาการ.อ.	หลวม	ประสานการทำงาน	แลกเปลี่ยนการใช้ จลिनทรีย์ทำปุ๋ยลดต้นทุน การผลิต	ผลงานตามภารกิจอาจารย์ บริการวิชาการแก่ชุมชน	-เชิญเป็นวิทยากร แลกเปลี่ยน ความรู้ -สื่อสารสาธารณะ
กลุ่มเกษตรกรรมยั่งยืน	หลวม	มีส่วนร่วม	แลกเปลี่ยนวิธีการปลูก การตลาด	พลังจากเครือข่าย	-พบปะแลกเปลี่ยนความ ร่วมมือ -ทำกิจกรรมร่วมทุกสัปดาห์ -สื่อสารสาธารณะ
กลุ่มพืชร่วมยางโดน งาช้าง	หลวม	มีส่วนร่วม	ร่วมส่งผลผลิตเข้า รพ.	ร่วมส่งผลผลิตเข้า รพ.	-พบปะแลกเปลี่ยนความ ร่วมมือ จัดระบบส่งผลผลิต -ทำกิจกรรมร่วมทุกสัปดาห์
กลุ่มอาหารสมุนไพร	หลวม	มีส่วนร่วม	ร่วมส่งผลผลิตเข้า รพ. แลกเปลี่ยนวิธีการปลูก การตลาด	ร่วมส่งผลผลิตเข้า รพ.	-พบปะแลกเปลี่ยนความ ร่วมมือ จัดระบบ -ทำกิจกรรมร่วมทุกสัปดาห์
สวนผักคนเมือง	หลวม ผ่านชาคริต	มีส่วนร่วม	แลกเปลี่ยนวิธีการปลูก การตลาด	แลกเปลี่ยนวิธีการปลูก การตลาด	-พบปะแลกเปลี่ยนความ ร่วมมือ -ทำกิจกรรมร่วมทุกสัปดาห์

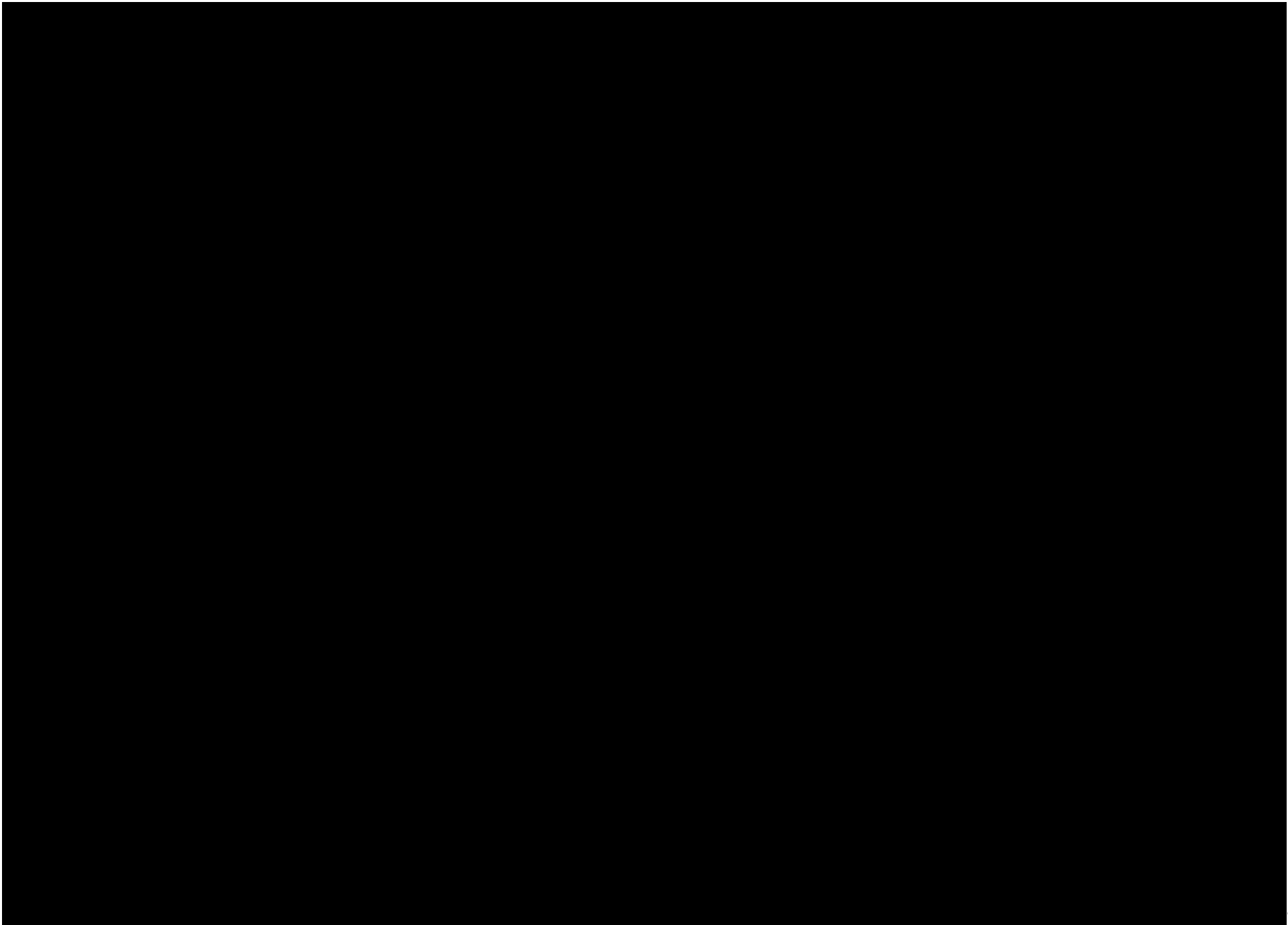
จากเครือข่าย.....ขยายสู่การทำงานร่วมกับ... เครือข่ายต่างๆในจังหวัด





**GO FAR,
GO TOGETHER**

ชัยชนะ



คำถาม?